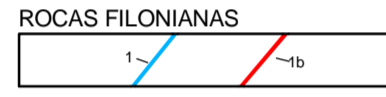


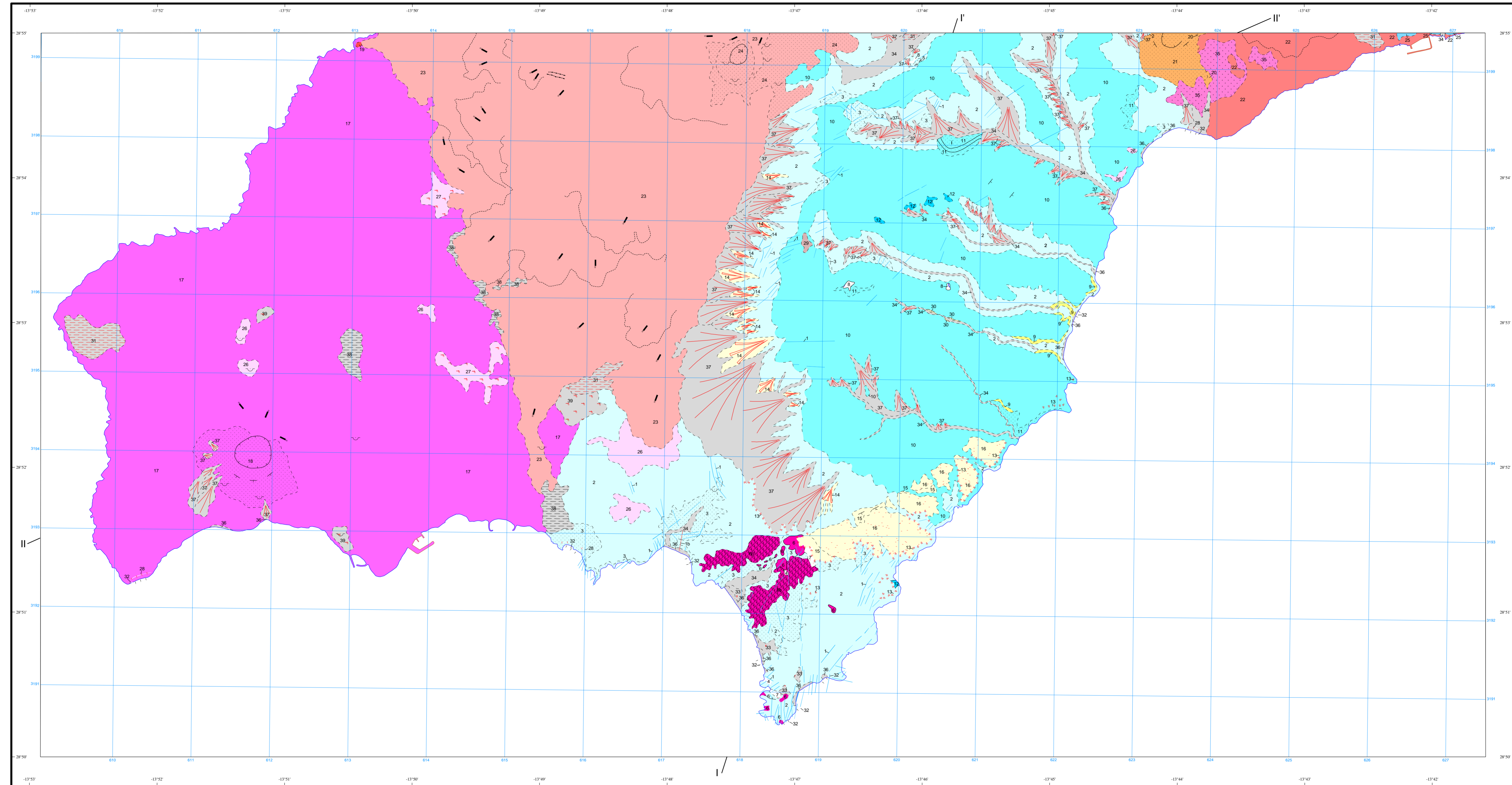
LEYENDA

CUATERNARIO	Holoceno	39 Depósitos antrópicos 38 Depósitos cuaternarios indiferenciados 37 Depósitos de ladera y coluviones 36 Playas de arenas y de cantos 35 Lapilli de dispersión de las erupciones históricas
	PLEISTOCENO	34 Depósitos de aluviales y barrancos 33 Arenas eólicas 32 Rasa marina erbanense (+0.5m): arenas y conglomerados 31 Aluvial-coluvial. Arenas y arcillas 30 Depósitos de terrazas 29 Colaciones antiguas 28 Rasa marina jardiense (+2 m): arenas y conglomerados 27 Zona de incipiente encalchamiento 26 Depósitos de caliche 25 Coladas basálticas. Alineación Guardilama-Guaites
	PLIOCENO	24 Centros de emisión (lapilli, escorias y bombas). Alineación de Femés 23 Coladas basálticas. Alineación de Femés 22 Coladas basálticas. Alineación Gritana-Bermeja
TERCIARIO	NEÓGENO	21 Cóno de tefra. Alineación Bermeja-Cortijos Viejos 20 Coladas basálticas. Alineación Bermeja-Cortijos Viejos 19 Sedimentos continentales
	MIOCENO	18 Cóno de tefra. Edificio Montaña Roja 17 Coladas basálticas. Edificio Montaña Roja 16 Conglomerados y arenas 15 Arenas eólicas pliocenas 14 Depósitos de glaciares y glaciares-cono. Arenas y conglomerados 13 Rasa marina pliocena (+40m): arenas y conglomerados
	PALEÓGENO	EDIFICIO AJACHES 12 Coladas basálticas 11 Piroclastos basálticos 10 Coladas basálticas 9 Sedimentos aluviales 8 Intrusivos básicos 7 Tobas sálicas 6a Coladas mugearíticas-benmorelíticas 6 Intrusiones mugearíticas-benmorelíticas 5 Brechas 4 Gabros 3 Piroclastos basálticos 2 Coladas basálticas
ROCAS FILONIANAS		1b Dique sálico 1 Dique básico



SÍMBOLOS CONVENCIONALES

--- --	Contacto discordante	--- --	Contacto discordante supuesto
— — —	Contacto intrusivo	— — —	Reborde de cráter
— — —	Límite de construcción portuaria	— — —	Estratificación
— — —	Dirección de coladas	— — —	Centro de emisión
— — —	Carretera inactiva	— — —	Rasa erbanense
— — —	Rasa jardiense	— — —	Rasa marina
— — —	Contacto entre coladas	— — —	Hundimiento de techo de tubo volcánico (jameos)



Área de Sistemas de Información Geocientífica

NORMAS, DIRECCIÓN Y SUPERVISIÓN DEL I.G.M.E.
AÑO DE REALIZACIÓN DE LA CARTOGRAFÍA GEOLOGICA: 1993
Autores : J. A. Gómez Sainz de Aja (GEOPRIN S. A.)
J. L. Barrera Morate (GEOPRIN S. A.)
Dirección y supervisión : L. A. Cueto Pascual (IGME)

Escala 1:25.000



Proyección y Cuadrícula UTM. Elipsoide Internacional. Huso 28