



## LEYENDA

### FORMACIONES SEDIMENTARIAS

CUAT.	HOLOCENO	23	24	25	26
-------	----------	----	----	----	----

CUAT.	PLEISTOCENO	20	21	22
-------	-------------	----	----	----

### ROCAS VOLCÁNICAS

CUATERNARIO	PLEISTOCENO	11, 12, 13, 14, 15, 16, 17, 18, 19
	NEOGENO PILOCENO	1, 2, 3, 4, 5

- 26 Playas de arenas y cantos
- 25 Avalanchas y desplomes "rock falls"
- 24 Coluviones y depósitos de ladera
- 23 Aluvial (Relleno de barranco)

**EDIFICIO VOLCÁNICO BEJENADO**  
Centros laterales y periféricos

- 19 Coladas de lavas basálticas y aglomerados
- 18 Conos de piroclastos basálticos con intercal. de aglomerados y sedimentos en la Caldera de Taburiente

**EDIFICIO VOLCÁNICO TABURIENTE**  
Taburiente superior

- 13 Lavas terminales diferenciadas (tefitas y fonolitas)
- 12 Apófisis de gabros, gabros olivínicos y gabros alcalinos
- 11 Coladas de lavas basálticas
- 10 Centros de emisión y depósitos hidromagmáticos
- 9 Conos y depósitos de piroclastos basálticos

Taburiente inferior

- 8 Coladas de lavas basálticas periféricas
- 7 Conos y depósitos de piroclastos basálticos
- 6 Aglomerados

**EDIFICIO VOLCÁNICO GARAFÍA**

- 5 Lavas, piroclastos basálticos, diques y aglomerados volcánicos
- 4a Brechas de deslizamiento
- 4 Sedimentos, aglomerados y brechas.

**EDIFICIO SUBMARINO**

- 3 Gabros
- 2 Domos o domos colada traquíticos o fonolíticos metasomatizados
- 1 Lavas almohadilladas, brechas, aglomerados e hidroclásticas, metasomatizadas a rocas verdes

- D1 Diques basálticos cortados en galerías
- D2 Diques basálticos aflorando en superficie

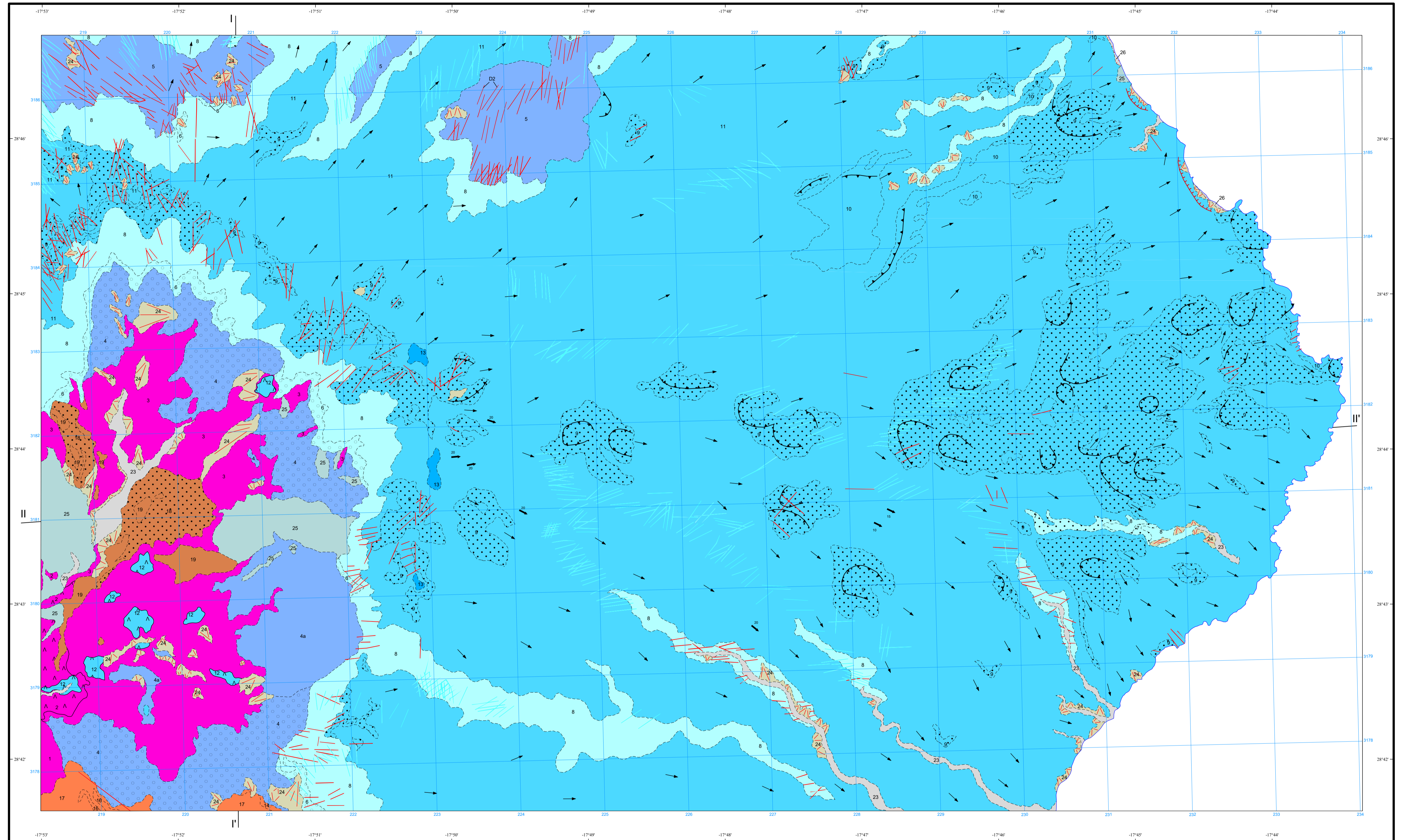
Nota:  
Esta leyenda es común a las cuatro Hojas que componen la zona Norte de la Isla de la Palma. Las unidades representadas en color son las que afloran en la presente Hoja

**ROCAS FILONIANAS**

D1	D2
----	----

### SÍMBOLOS CONVENCIONALES

	Contacto discordante		Contacto intrusivo
	Fracturas abiertas y escarpes de desfilome costero		Dirección de coladas
	Cráter		Dirección de flujo de colada volcánica



Área de Sistemas de Información Geocientífica

Escala 1:25.000



Proyección y Cuadrícula U.T.M. Elipsoide WGS 84. Huso 28

NORMAS, DIRECCIÓN Y SUPERVISIÓN DEL I.G.M.E.  
AÑO DE REALIZACIÓN DE LA CARTOGRAFÍA GEOLOGICA: 1994-98  
Autores: J. C. Carracedo (C.S.I.C.)  
E. Rodríguez Badiola (C.S.I.C.)  
H. Guillou (CFR, CEA-CNRS, Francia)  
Dirección y supervisión: L. A. Cueto Pascual (IGME)