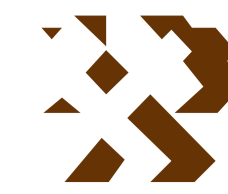


MAPA GEOLÓGICO DE ESPAÑA

Escala 1:25.000



Instituto Geológico
y Minero de España

GUATIZA

1082-I

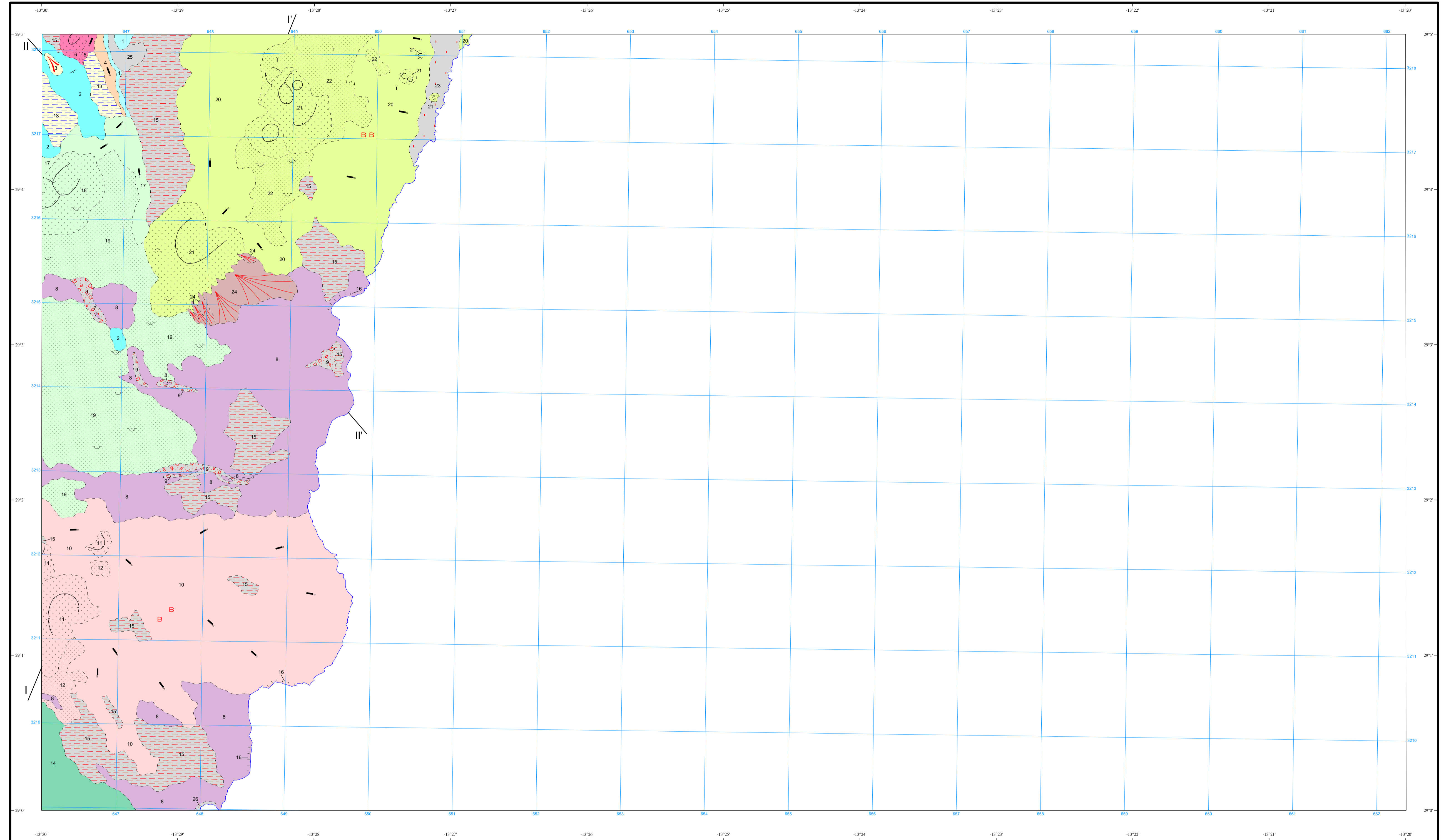
96-71

LEYENDA

CUATERNARIO	HOLOCENO	26 Playas de arenas y cantos 25 Depósitos aluviales de barranco: arenas y gravas 24 Depósitos de ladera 23 Recubrimientos de arenas eólicas 22 Piroclastos de dispersión. Alineación Calderetes de Guatiza 21 Conos de tefra. Alineación Calderetes de Guatiza 20 Coladas basálticas olivínicas. Alineación Calderetes de Guatiza
	MEDIO	19 Piroclastos de dispersión. Figura Guenía 18 Conos de tefra. Figura de Guenía 17 Coladas basálticas olivínicas. Figura de Guenía
PLEISTOCENO	INFERIOR	16 Rasa marina erbanense (+0,5 m): arenas y conglomerados 15 Depósitos aluviales arenoso-arcillosos 14 Coladas basálticas olivínicas. Edificio Tahiche 13 Depósitos piroclásticos y arenosos alterados 12 Piroclastos de dispersión. Alineación Caldera Zonzamas-Téjida-Corona 11 Conos de tefra. Alineación Caldera Zonzamas-Téjida-Corona
	SUPERIOR	10 Coladas basálticas olivínicas. Alineación Caldera Zonzamas-Téjida-Corona 9 Depósitos aluviales: conglomerados y arenas 8 Coladas basálticas olivínicas. Edificio Guanapay 7 Piroclastos de dispersión. Edificio Guanapay 6 Conos de tefra. Alineación Guantesive-Temeje 5 Coladas basálticas olivínicas. Alineación Guantesive-Temeje 4 Coladas basálticas "intracanyon" del barranco de Tenegúme 3 Depósitos de glaci: arenas y cantos 2 Coladas basálticas. Tramo medio 1 Coladas basálticas. Tramo inferior
TERCIARIO	PLIOCENO	
NEOGENO	MIOCE	
	SUPERIOR	

SIMBOLOS CONVENCIONALES

--- Contacto discordante	— Estratificación
→ Dirección de coladas	⊛ Centro de emisión
◊ Hornos	~ Cantera activa
~ Cantera inactiva	••••• Rasa erbanense
— Reborde de cráter	



Área de Sistemas de Información Geocientífica

NORMAS, DIRECCIÓN Y SUPERVISIÓN DEL I.G.M.E.
AÑO DE REALIZACIÓN DE LA CARTOGRAFÍA GEOLÓGICA: 1992-93
Autores: R. Balcells Herrera (GEOPRIN S. A.)
J. L. Barrera Morale (GEOPRIN S. A.)
Dirección y supervisión: L. A. Cueto Pascual (IGME)

Escala 1:25.000



Proyección y Cuadrícula UTM. Elipsoide Internacional. Huso 28