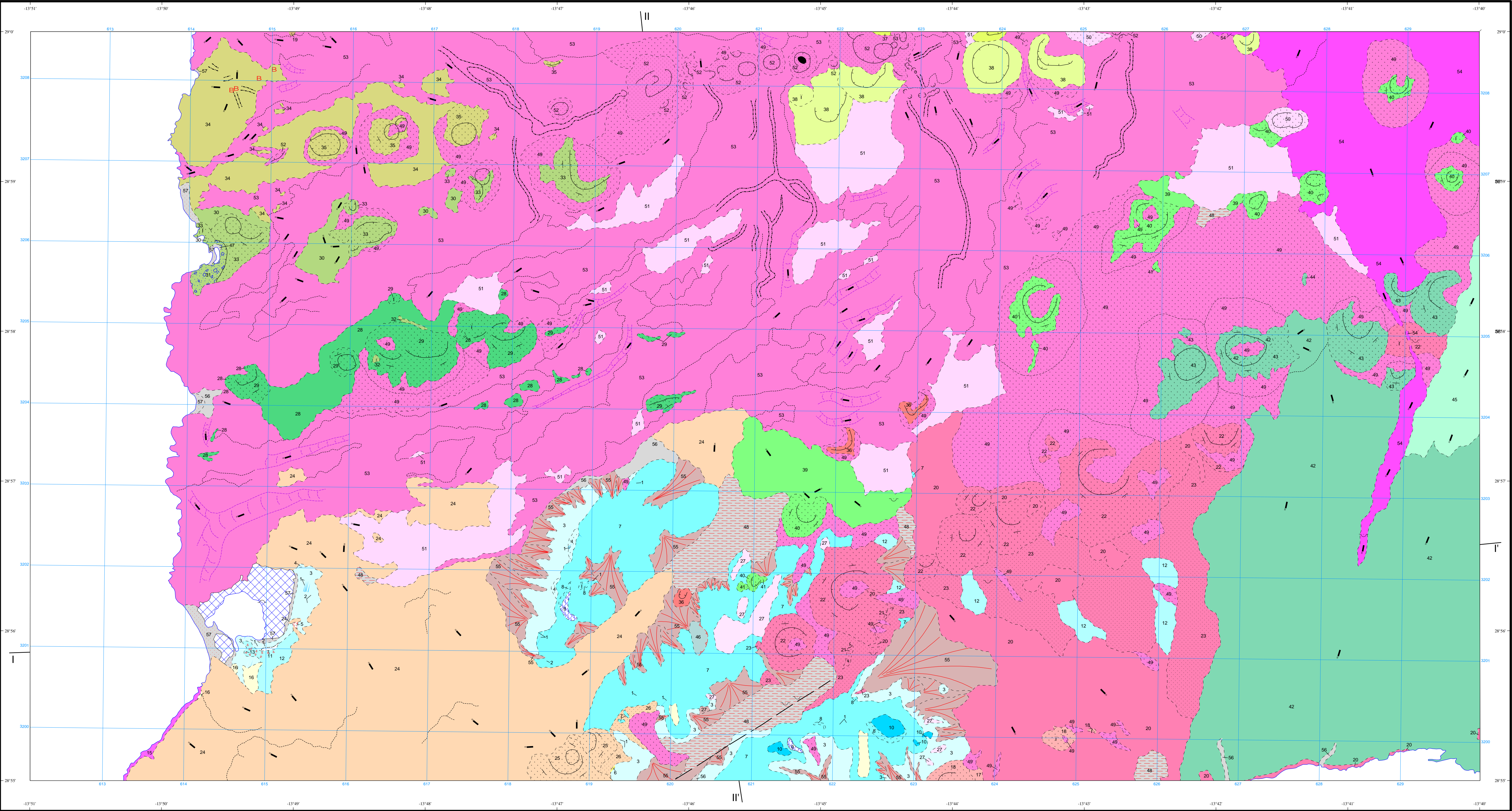
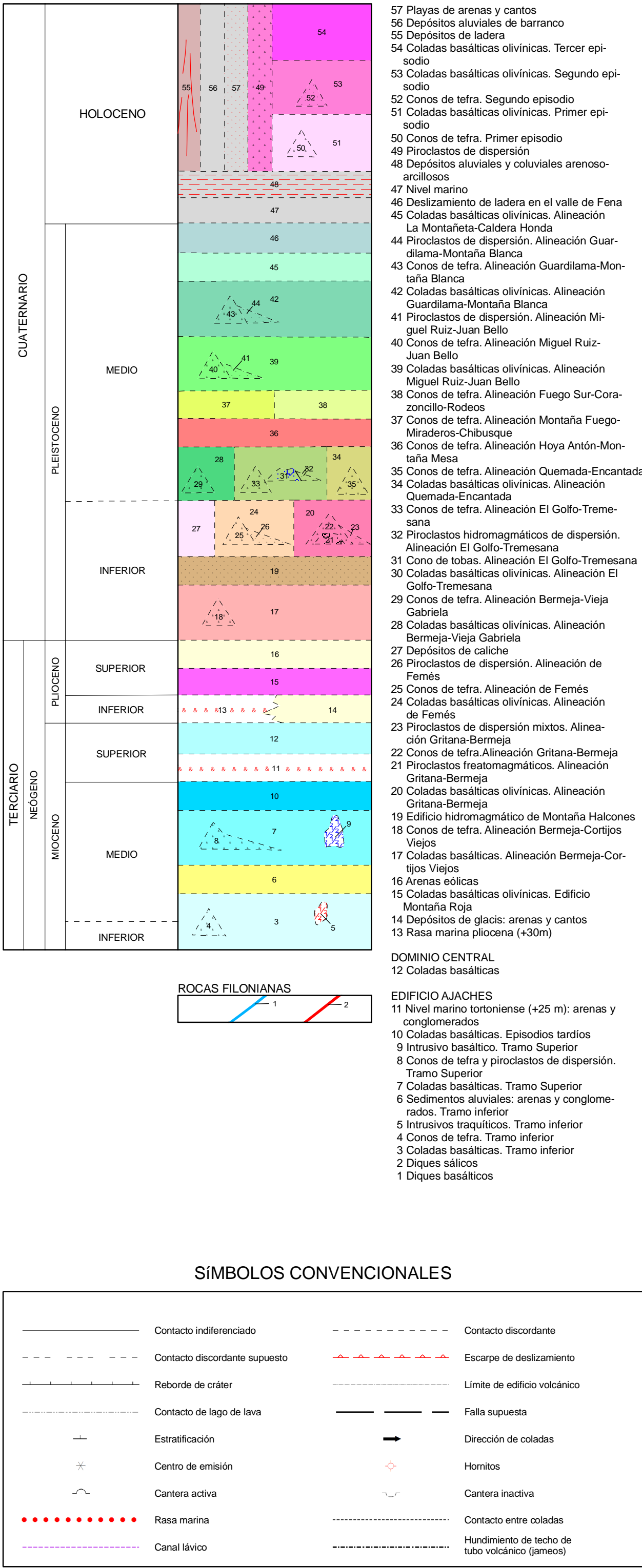


LEYENDA



Área de Sistemas de Información Geocientífica

Escala 1:25.000



Proyección y Cuadrícula UTM. Elipsoide Internacional. Huso 28

NORMAS, DIRECCIÓN Y SUPERVISIÓN DEL I.G.M.E.  
AÑO DE REALIZACIÓN DE LA CARTOGRAFÍA GEOLOGICA: 1993

Autores: R. Balcells Herrera (GEOPRIN S. A.)  
J. L. Barreira Morate (GEOPRIN S. A.)  
J. A. Gómez Sáiz de Aja (GEOPRIN S. A.)  
Dirección y supervisión: L. A. Cueto Pascual (IGME)