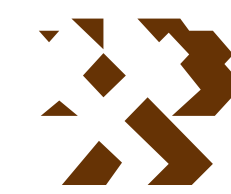


# MAPA GEOLÓGICO DE ESPAÑA

Escala 1:25.000



Instituto Geológico y Minero de España

CALETA DEL SEBO

1080 I-IV  
95/96-69

## LEYENDA

DOMINIO DE LA ISLA DE LA GRACIOSA

CUATERNARIO	HOLOCENO	36 Playas de arenas 35 Recubrimientos de arenas eólicas 34 Arenas eólicas 33 Depósitos aluviales: arenas y arcillas 32 Rasa marina erbanense (+0,5 m): arenas y conglomerados
	PLEISTOCENO MEDIO	31 Piroclastos de dispersión 30 Conos de tefra estrombolianos 29 Coladas basálticas olivínicas 28 Depósitos piroclásticos basálticos hidro-magmáticos

## ROCAS FILONIANAS

27 Diques basálticos 26 Playas de cantos 25 Playas de arenas y cantos 24 Depósitos aluviales de barranco 23 Depósitos aluviales: arenas y arcillas 22 Depósitos de ladera 21 Depósitos de deslizamientos gravitacionales 20 Rasa marina erbanense (+0,5 m): arenas y conglomerados
---

DOMINIO DE LA ISLA DE LANZAROTE

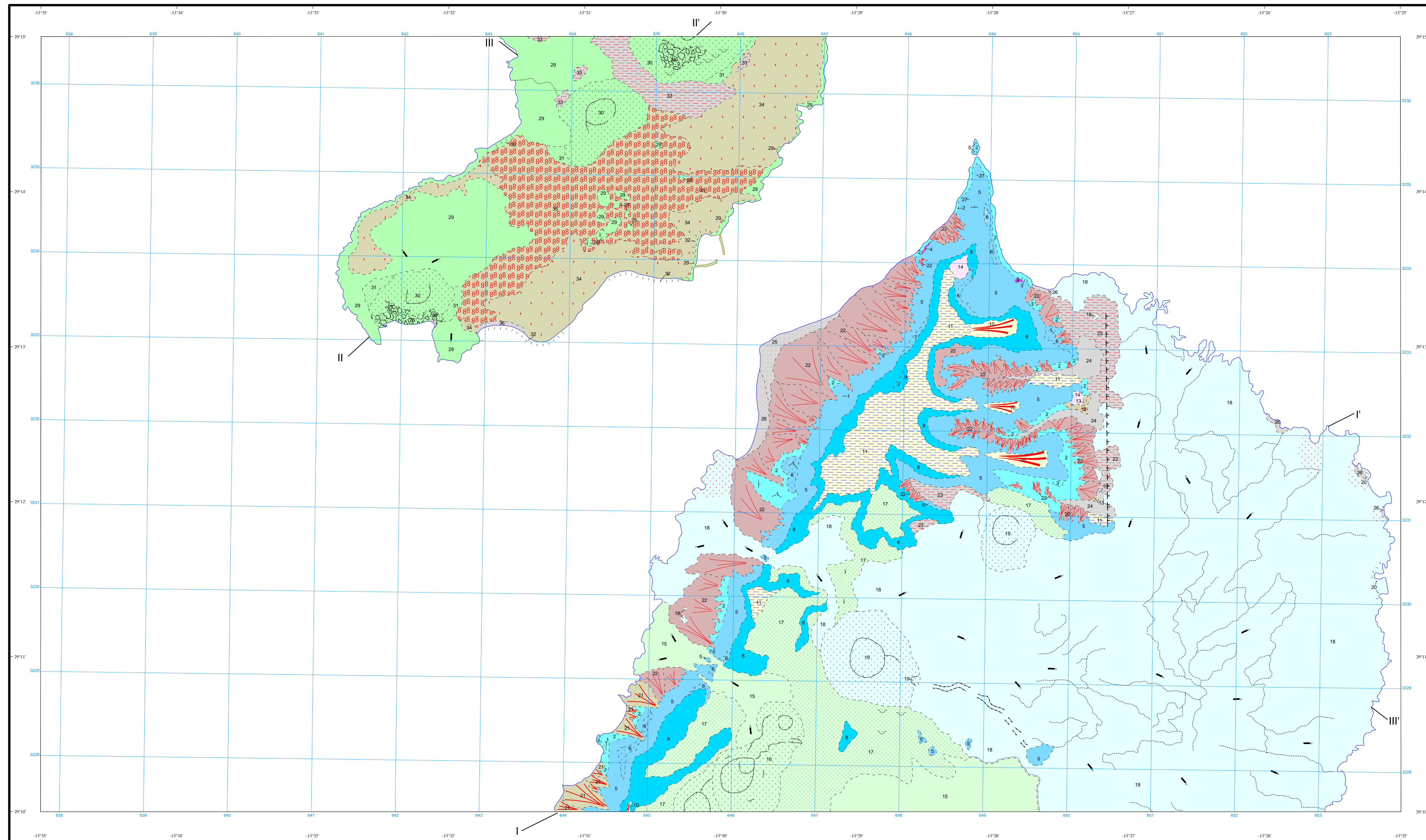
CUATERNARIO	HOLOCENO	18a Coladas basálticas olivínicas recubiertas por arenas eólicas. Alineación Los Helechos-La Corona 18 Coladas basálticas olivínicas. Alineación Los Helechos-La Corona 17 Piroclastos de dispersión. Alineación Los Helechos-La Corona 16 Conos de tefra. Alineación Los Helechos-La Corona
	PLEISTOCENO SUPERIOR	15 Coladas basálticas olivínicas. Alineación Los Helechos-La Corona 14 Depósitos de caliche 13 Arenas eólicas 12 Depósitos aluviales: arenas y conglomerados 11 Piroclastos y arenas alteradas 10 Depósitos de glacia: arenas y cantos 9 Conos de tefra. Tramo Superior 8 Coladas basálticas. Tramo Superior 7 Piroclastos basálticos de dispersión. Tramo Medio 6 Conos de tefra. Tramo Medio 5 Coladas basálticas. Tramo Medio 4 Arenas eólicas con huevos fósiles. Tramo Inferior
TERCIARIO	PLIOCENO	3 Conos de tefra enterrados. Tramo Inferior 2 Coladas basálticas olivínicas. Tramo Inferior 1 Diques basálticos
	MIOCENO SUPERIOR	

## ROCAS FILONIANAS

1 Diques basálticos
---------------------

## SÍMBOLOS CONVENCIONALES

--- Contacto discordante	--- Contacto discordante supuesto
--- Antrópico	--- Falla con indicación de hundimiento sup.
--- Estratificación	--- Dirección de coladas
--- Centro de emisión	--- Carretera inactiva
--- Rasa erbanense	--- Contacto entre coladas
--- Hundimiento de techo de tubo volcánico (arreas)	--- Deslizamiento de ladera



Área de Sistemas de Información Geocientífica

Escala 1:25.000



Proyección y Cuadrícula UTM. Elipsoide Internacional. Huso 28

NORMAS, DIRECCIÓN Y SUPERVISIÓN DEL I.G.M.E.  
AÑO DE REALIZACIÓN DE LA CARTOGRAFÍA GEOLÓGICA:  
Autores: R. Batsells Herrera (GEOPRIN S. A.)  
J. L. Barrera Moraté (GEOPRIN S. A.)  
Dirección y supervisión: L. A. Cueto Pascual (IGME)