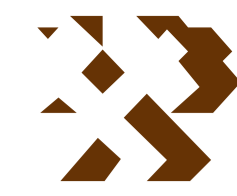


MAPA GEOLÓGICO DE ESPAÑA

Escala 1:50.000



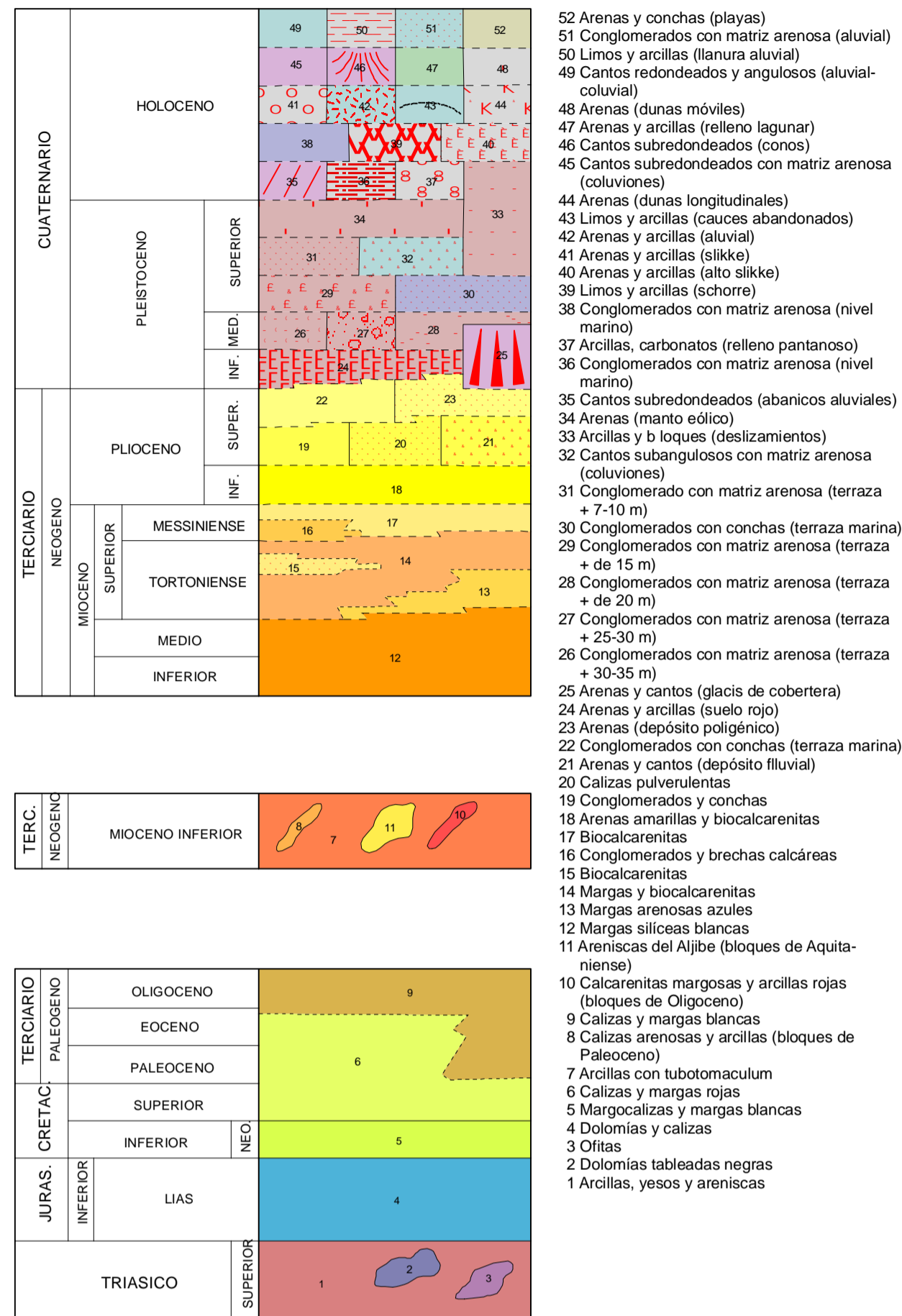
Instituto Geológico y Minero de España

CHICLANA DE LA FRONTERA

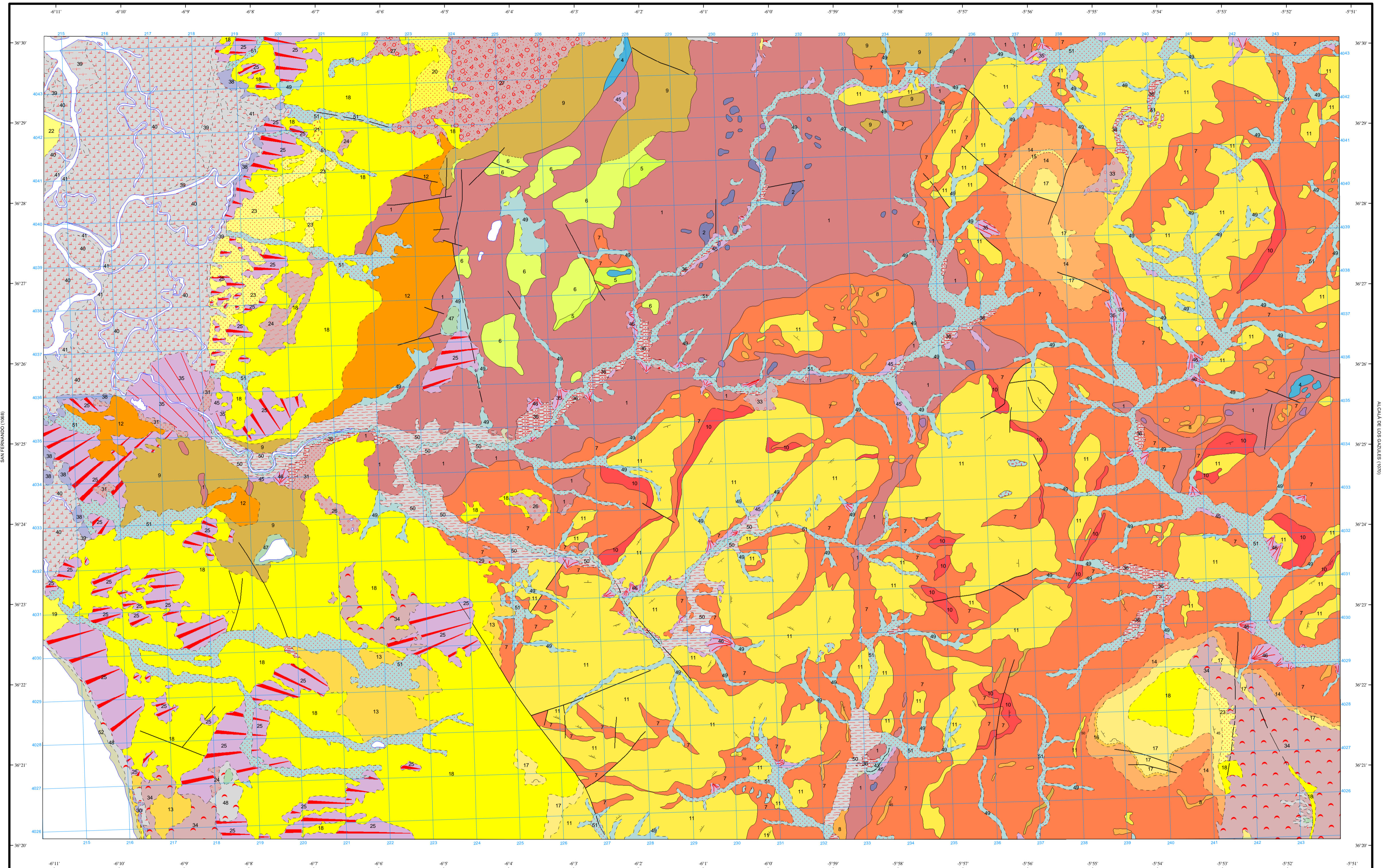
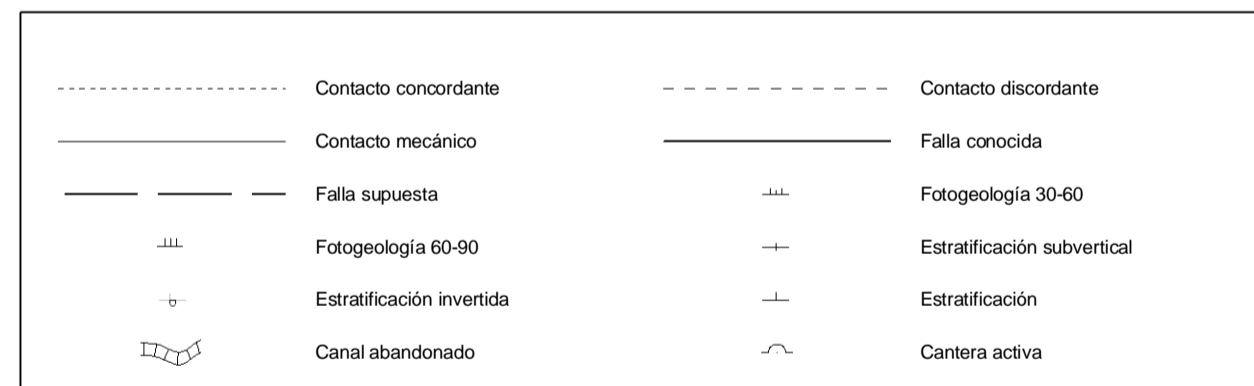
1069

12-46

LEYENDA



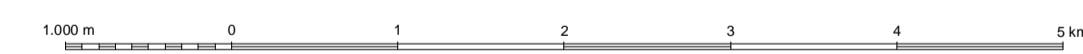
SÍMBOLOS CONVENCIONALES



Área de Sistemas de Información Geocientífica

VEJER DE LA FRONTERA (1073)

Escala 1:50.000



Proyección y Cuadrícula UTM. Elipsoide Internacional. Huso 30

NORMAS, DIRECCIÓN Y SUPERVISIÓN DEL I.G.M.E.
AÑO DE REALIZACIÓN DE LA CARTOGRAFÍA GEOLÓGICA: 1983

Autores: A. García de Domingo (INYPISA)
J. González Lastra (INYPISA)
P.P. Herraiz Huerta (INYPISA)
C. Zazo Carda (UNIVERSIDAD COMPLUTENSE DE MADRID)
J. L. Goy Goy (UNIVERSIDAD COMPLUTENSE DE MADRID)
Dirección y supervisión: P. Ruiz Reig (IGME)