

LEYENDA

TERCIARIO - CUATERNARIO		
CUATERNARIO	43 Aluvial. 42 Terrazas. 41 Piedemontes y conos. 40 Dunas.	
PLIOCENO	SUPERIOR INFERIOR	39 Travertinos y tobas. 38 Cuaternario indiferenciado. 37 Piedemontes con costras calcáreas y conos. 36 Indiferenciado.
MIOCENO	MED-SUP.	35 Margas y/o arcillas. 34 Arenas. 33 Conglomerados. 32 Molasa.
UNIDAD DE ALJIBE ?		
EOCENO-OLIGOCENO		
MALAGUIDE		
TRIASICO	29	28 Areniscas, arcillas rojas y conglomerados. 27 Conglomerado poligénico. 26 Pizarras, grauwacas y silixitas. 25 Calcofilitas, grauwacas y silixitas. 24 Calizas tableadas "alabeadas". 23 Metavulcanitas.
PERMICO	28	22 Filitas con niveles de cuarzo. 21 Conglomerados de cuarzo.
CARBONIF.	SUPERIOR INFERIOR	20 Micasquistos y cuarcitas. 19 Gneis de silimanita. 18 Mármol dolomítico. 17 Gneis granitoide.
DEVONICO	19	16 Gneis de granate. 15 Gneis leucocráticos.
SILURICO	18	14 Arbolitos. 13 Mármol masivo blanco. 12 Gneis con plagioclasas, anfíbol o biotita.
PRECAMBRICO	17	11 Mármol sacaróideo. 10 Mármol azul tableado. 9 Gneis y cuarcitas. 8 Facies de borde con granate. 7 Facies serpentinizadas. 6 Harzburgita-dunita. 5 Lherzolitita. 4 Harzburgita. 3 Piroxenitas. 2 Serpentinitas. 1 Diabasas.
ALPUJARRIDE		
PALEOZOICO		
PRECAMBRICO		
UNIDAD DE BLANCA		
TRIASICO ?		

ROCAS ULTRABASICAS

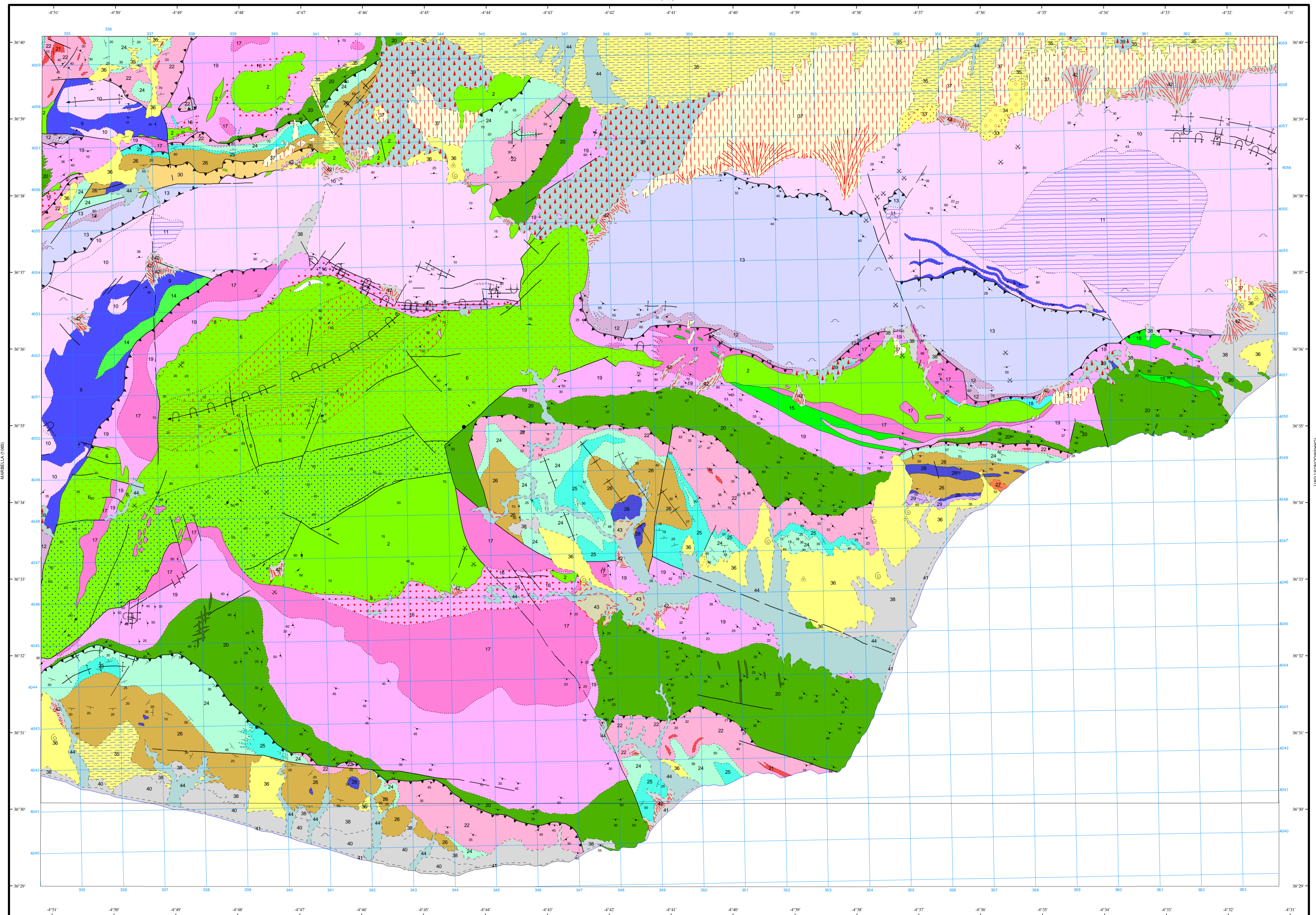
7	6	5	4	3	2
---	---	---	---	---	---

CORTEJO FILONIANO

1	2
---	---

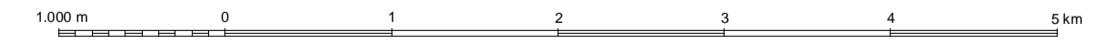
SÍMBOLOS CONVENCIONALES

-----	Contacto concordante	-----	Contacto concordante supuesto
- - - - -	Contacto discordante	-----	Contacto discordante supuesto
-----	Contacto mecánico	-----	Contacto difuso
-----	Límite de terraza	-----	Falla conocida
-----	Falla supuesta	-----	Cabalgamiento conocido
-----	Cabalgamiento supuesto	-----	Anticinal
-----	Anticinal con sentido de inmersión	-----	Anticinal tumbado
-----	Anticinal tumbado N con sentido de inmersión W	-----	Sinclinal
-----	Sinclinal tumbado	-----	Estratificación subvertical
-----	Estratificación	-----	Primera esquistosidad subvertical
-----	Primera esquistosidad	-----	Segunda esquistosidad subvertical
-----	Esquistosidad no determinada	-----	Layering de peridotitas
-----	Layering subvertical	-----	Fósiles (vertebrados)
-----	Microfauna	-----	Indicios minerales
-----	Mina inactiva	-----	Cantera activa



Área de Sistemas de Información Geocientífica

Escala 1:50.000



Proyección y Cuadrícula UTM. Elipsoide Internacional. Huso 30

NORMAS, DIRECCIÓN Y SUPERVISIÓN DEL I.G.M.E.  
AÑO DE REALIZACIÓN DE LA CARTOGRAFÍA GEOLÓGICA: 1974  
Autores: E. Piles Mateo (IGME)  
C. Estévez González (IGME)  
A. Sarba Martín (IGME)  
Dirección y supervisión: (IGME)