

MAPA GEOLÓGICO DE ESPAÑA
Escala 1:50.000



Instituto Geológico
y Minero de España

PATERNA DE RIVERA

1062
12-45

LEYENDA

FORMACIONES AUTOCTONAS	
CUATERNARIO	HOLOCENO
	PLEISTOCENO
	PLEISTOCENO SUPERIOR
	PLEISTOCENO MEDIO
TERCIARIO	PLEISTOCENO INFERIOR
	PLEISTOCENO INFERIOR
	PLEISTOCENO INFERIOR
	PLEISTOCENO INFERIOR
NEOGENO	PLEISTOCENO INFERIOR
	PLEISTOCENO INFERIOR
	PLEISTOCENO INFERIOR
	PLEISTOCENO INFERIOR

FORMACIONES PARA-AUTOCTONAS O AUTOCTONAS

TERCIARIO	NEOGENO	ANDALUCIENSE
	MIOCENO	TORTONIENSE
	MIOCENO MEDIO	SERRAVALIENSE
	MIOCENO INFERIOR	LANGHIENSE
TERCIARIO	MIOCENO	LANGHIENSE
	MIOCENO	LANGHIENSE
	MIOCENO	LANGHIENSE
	MIOCENO	LANGHIENSE

ZONA SUBBETICA

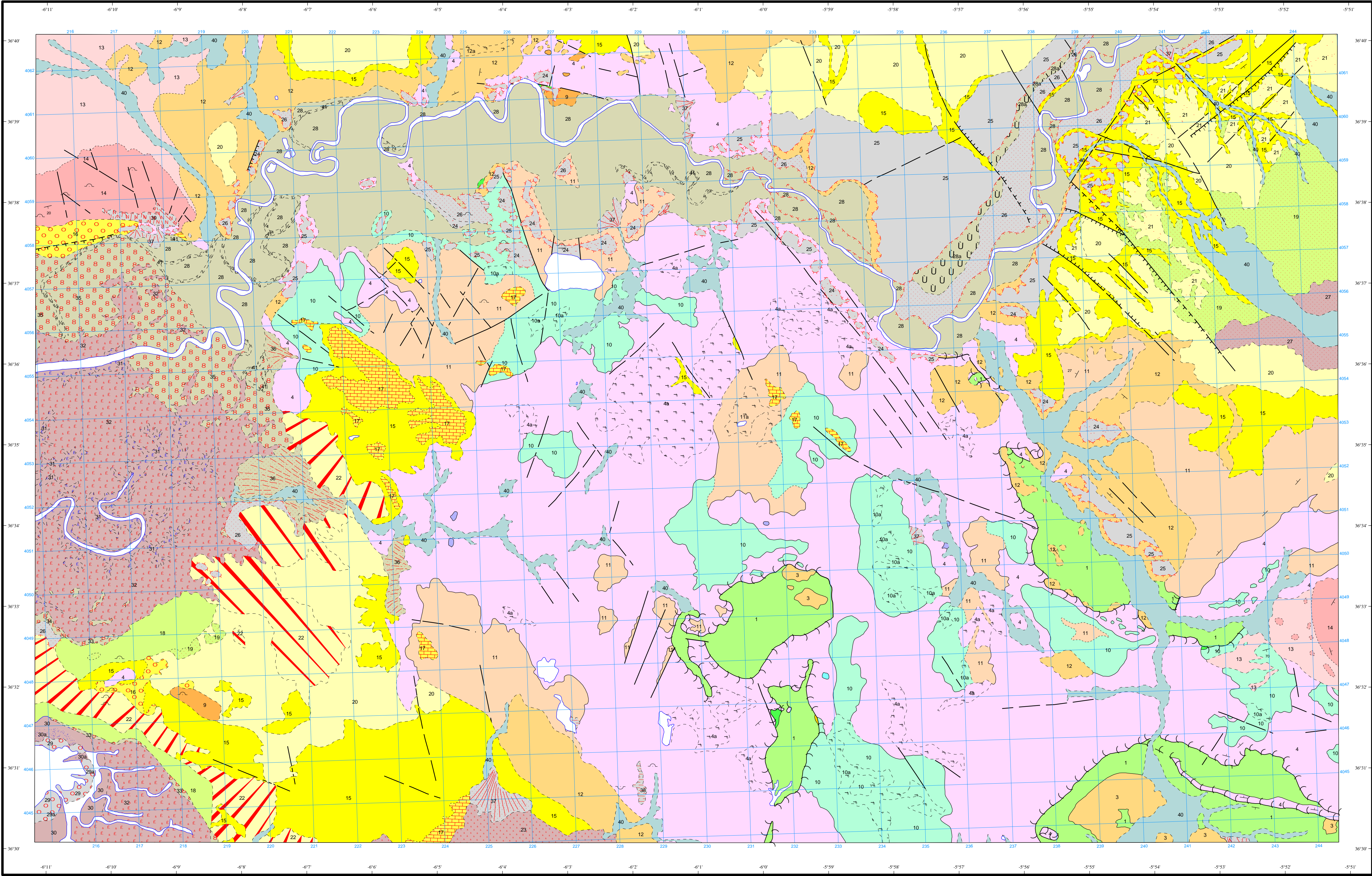
TERCIARIO	NEOGENO	MIOCENO	INFERIOR	AQUITAN
	PALEOCENO	PALEOCENO	PALEOCENO	PALEOCENO
	PALEOCENO	PALEOCENO	PALEOCENO	PALEOCENO
	PALEOCENO	PALEOCENO	PALEOCENO	PALEOCENO
TERCIARIO	PALEOCENO	PALEOCENO	PALEOCENO	PALEOCENO
	PALEOCENO	PALEOCENO	PALEOCENO	PALEOCENO
	PALEOCENO	PALEOCENO	PALEOCENO	PALEOCENO
	PALEOCENO	PALEOCENO	PALEOCENO	PALEOCENO

ZONA CIRCUMBETICA

TERCIARIO	NEOGENO	MIOCENO	INFERIOR
	PALEOCENO	PALEOCENO	PALEOCENO
	PALEOCENO	PALEOCENO	PALEOCENO
	PALEOCENO	PALEOCENO	PALEOCENO
TERCIARIO	PALEOCENO	PALEOCENO	PALEOCENO
	PALEOCENO	PALEOCENO	PALEOCENO
	PALEOCENO	PALEOCENO	PALEOCENO
	PALEOCENO	PALEOCENO	PALEOCENO

SIMBOLOS CONVENCIONALES

-----	Contacto concordante	-----	Contacto discordante
-----	Contacto mecánico	-----	Límite de terraza
-----	Falla conocida	-----	Falla supuesta
-----	Falla con indicación de hundimiento	-----	Falla con indicación de hundimiento sup.
-----	Falla inversa	-----	Cabalgamiento conocido
-----	Cabalgamiento supuesto	-----	Corrimiento
-----	Deslizamiento gravitacional	-----	Fotogeología 0-20
-----	Estratificación	-----	Cantera activa
-----	Cantera inactiva	-----	



Área de Sistemas de Información Geocientífica

CHICLANA DE LA FRONTERA (1069)

Escala 1:50.000

Proyección y Cuadrícula UTM. Elipsoide Internacional. Huso 29

NORMAS, DIRECCIÓN Y SUPERVISIÓN DEL I.G.M.E.
AÑO DE REALIZACIÓN DE LA CARTOGRAFÍA GEOLOGICA: 1984
Autores : J. Baena Pérez (ENADIMSA)
C. Zazo (ENADIMSA)
J.L. Goy (ENADIMSA)
Dirección y supervisión : (ITGE)