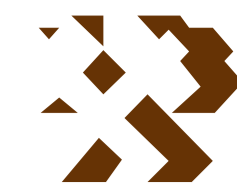


MAPA GEOLÓGICO DE ESPAÑA

Escala 1:50.000



Instituto Geológico
y Minero de España

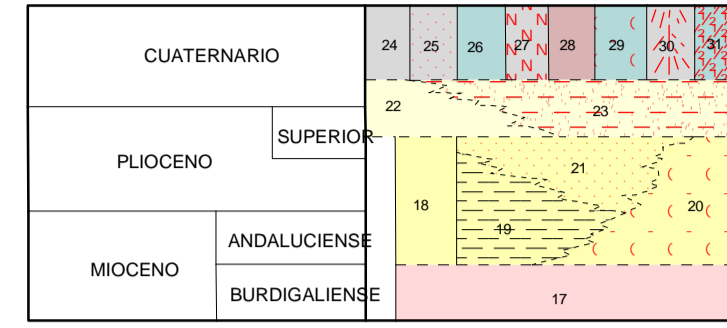
MÁLAGA

1053

17-44

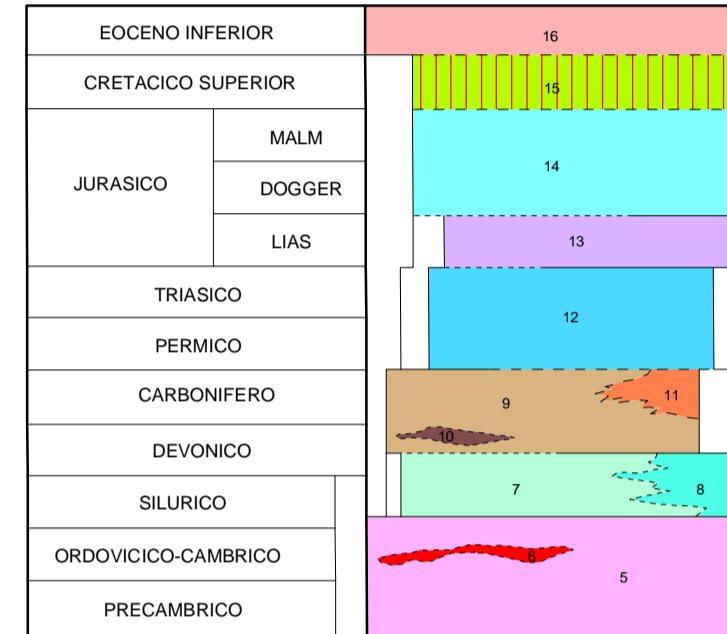
LEYENDA

SEDIMENTOS POST-MANTOS

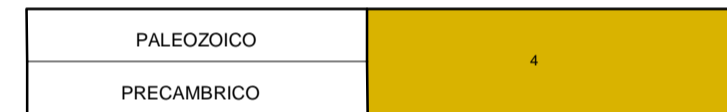


- 31 Tobas
- 30 Conos
- 29 Coluviones
- 28 Arenisca y conglomerados
- 27 Dunas
- 26 Aluvial
- 25 Playas
- 24 Indiferenciado
- 23 Piedemontes sin costras calcáreas
- 22 Piedemontes con costras calcáreas
- 21 Arenas
- 20 Conglomerados
- 19 Arcillas y/o Margas
- 18 Indiferenciado: Arenas y arcillas
- 17 Areniscas y conglomerados
- 16 Calizas y margas
- 15 Calizas rojas
- 14 Calizas blancas
- 13 Dolomías
- 12 Areniscas, conglomerados, yesos y arcillas
- 11 Conglomerado poligénico
- 10 Lidias
- 9 Grauwacas y filitas
- 8 Calizas, filitas y grauwacas
- 7 Calizas
- 6 Conglomerados silíceos
- 5 Filitas y metaareniscas
- 4 Micasquistos con granate, andalucita y estauroilita
- 3 Esquistos y cuarzitas
- 2 Mármol azul tableado
- 1 Diques de cuarzo

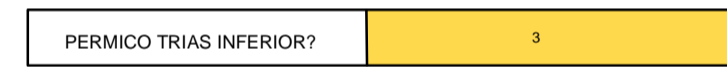
MALAGUIDE



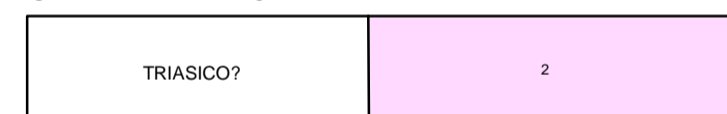
UNIDAD DE BENAMOCARRA



ALPUJARRIDE



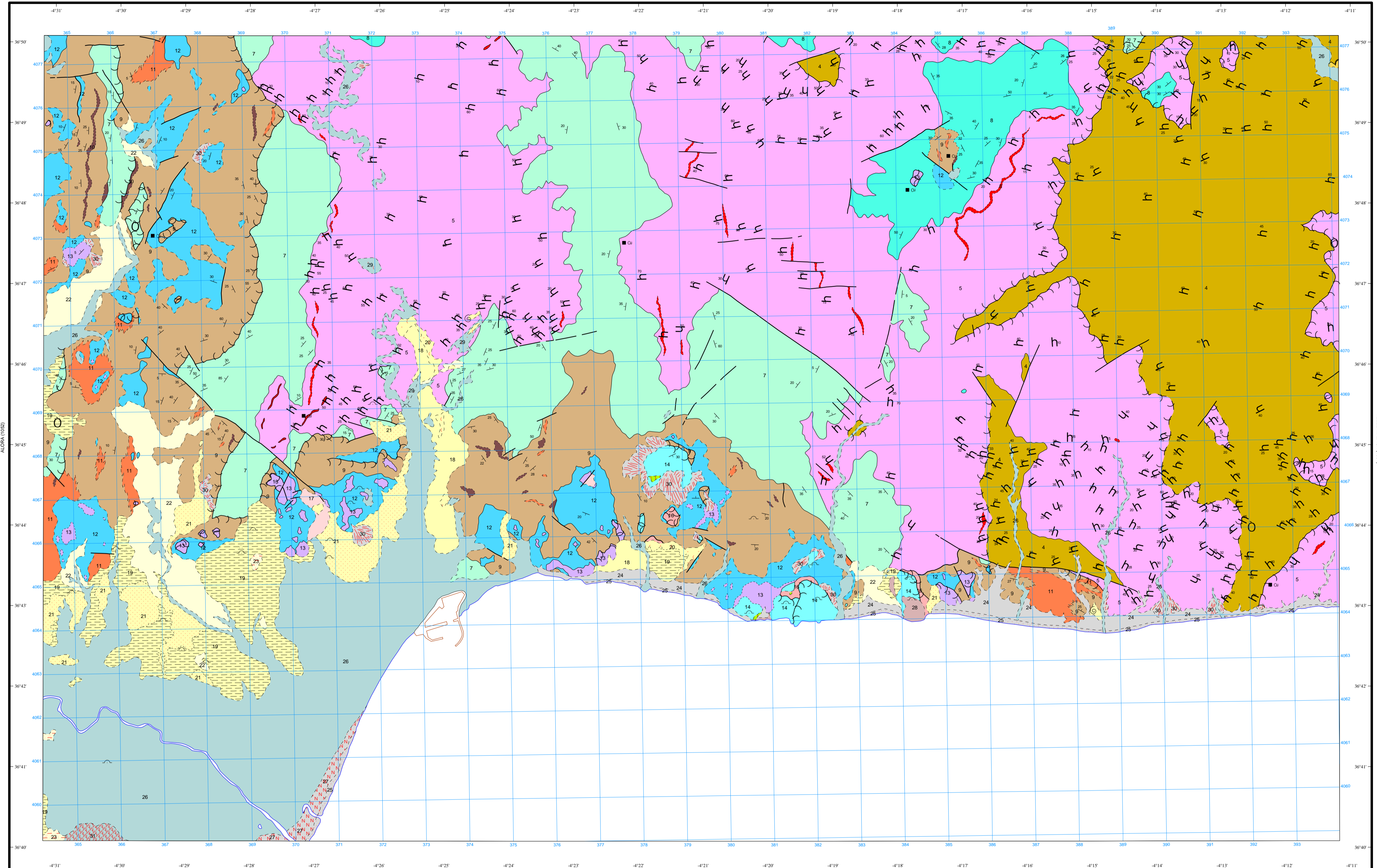
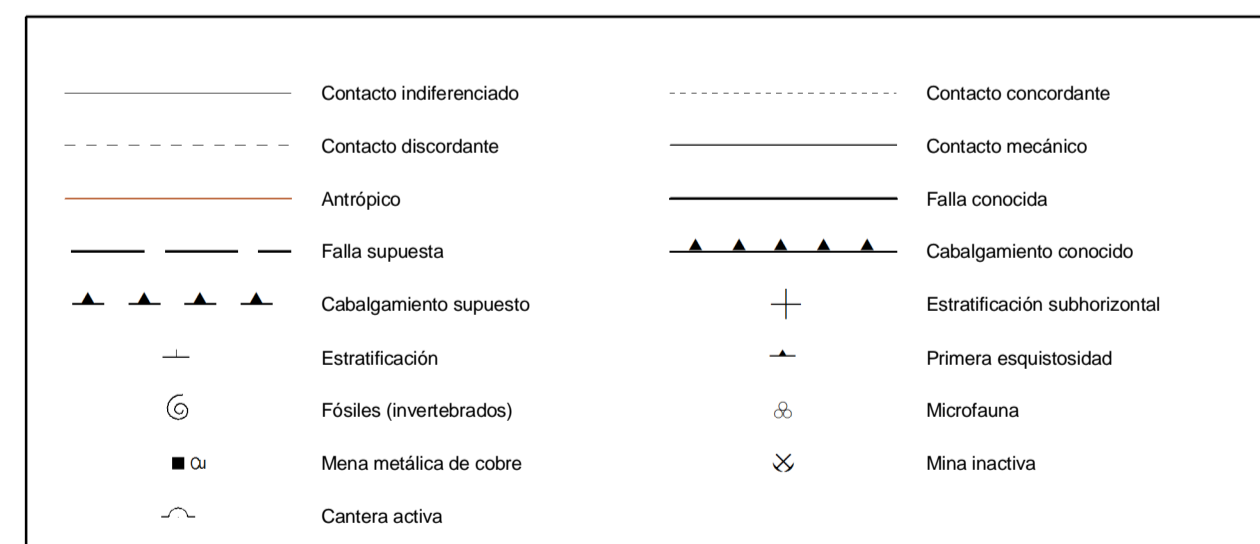
UNIDAD DE BLANCA



ROCAS FILONIANAS



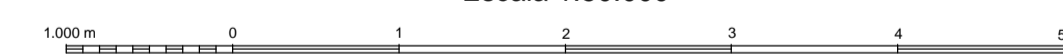
SÍMBOLOS CONVENCIONALES



Área de Sistemas de Información Geocientífica

TORREMOLINOS (1067)

Escala 1:50.000



Proyección y Cuadrícula UTM, Elipsoide Internacional, Huso 30

NORMAS, DIRECCIÓN Y SUPERVISIÓN DEL I.G.M.E.
AÑO DE REALIZACIÓN DE LA CARTOGRAFÍA GEOLÓGICA: 1975

Autores : C. Estévez González (IGME)
C. Chamón Cobos (IGME)

Dirección y supervisión : (IGME)