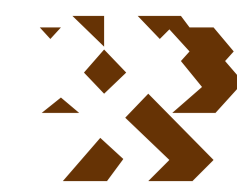


# MAPA GEOLÓGICO DE ESPAÑA

Escala 1:50.000



Instituto Geológico y Minero de España

ALORA

1052

16-44

## LEYENDA

**SEDIMENTOS POST-MANTO**

|             |          |      |    |    |    |    |    |    |    |    |
|-------------|----------|------|----|----|----|----|----|----|----|----|
| CUATERNARIO |          | 39   | 38 | 37 | 36 | 35 | 34 | 33 | 32 | 31 |
| NEOGENO     | PLIOCENO | SUP. |    |    |    |    |    |    |    |    |
|             |          | INF. |    |    |    |    |    |    |    |    |
| MIOCENO     | SUP.     |      |    |    |    |    |    |    |    |    |
|             | MED.     |      |    |    |    |    |    |    |    |    |

- 39 Aluvial
- 38 Travertinos
- 37 Piedemonte y conos
- 36 Piedemonte con costas calcáreas
- 35 Piedemonte tipo raña
- 34 Arenas y margas
- 33 Arcillas y margas fosilíferas
- 32 Conglomerados
- 31 Molasas y molasas bioclásticas
- 30 Margas, arcillas, areniscas
- 29 Areniscas
- 28 Margas y conglomerados
- 27 Calizas
- 26 Calizas y margas
- 25 Dolomías
- 24 Areniscas y arcillas rojas, conglomerados de cuarzo
- 23 Conglomerados poligénicos (tipo Marbella)
- 22 Grauwacas, filitas, pizarras, microconglomerados poligénicos y radiolaritas
- 21 Calizas de "Aimogía"
- 20 Calozifilias, esquistos, grauwacas
- 19 Calizas tableadas "alabeadas"
- 18 Filitas con lentillas de cuarzo
- 17 Conglomerados de cuarzo y lidita
- 16 Esquistos y cuarcitas con andalucita
- 15 Esquistos y cuarcitas
- 14 Neises bandeados
- 13 Mármoles dolomíticos
- 12 Neises de granate
- 11 Neises graníticos
- 10 Cuarcitas, anfibolitas y neises anfibólicos
- 9 Mármoles blancos en banco
- 8 Brecha de la Nava
- 7 Calizas cristalinas azules
- 6 Calizas tableadas negras
- 5 Dolomías
- 4 Serpentinitas
- 3 Peridotita indiferenciada
- 2 Harzburgita-Dunita piroxénica
- 1 Granito cordierítico

**UNIDAD DE ALJIBE**

|            |           |    |
|------------|-----------|----|
| PALEOZOICO | OLIGOCENO | 30 |
|            | EOCENO    | 30 |

**UNIDAD DE ARDITE**

|           |           |       |    |
|-----------|-----------|-------|----|
| MESOZOICO | EOCENO    |       | 28 |
|           |           |       | 27 |
|           | CRETACICO | SUP.  | 26 |
|           |           | INF.  | 25 |
|           | JURASICO  | MALM. | 24 |
| DOGGER    |           | 23    |    |
|           | LIAS      | 22    |    |

**MALAGUIDE**

|             |             |      |    |
|-------------|-------------|------|----|
| PALEOZOICO  | TRIASICO    |      | 25 |
|             |             |      | 24 |
|             | CARBONIFERO | SUP. | 23 |
|             |             | INF. | 22 |
|             | DEVONICO    |      | 21 |
| SILURICO    |             | 20   |    |
| PRECAMBRICO |             |      | 18 |

**ALPUJARRIDE**

|             |  |    |
|-------------|--|----|
| PALEOZOICO  |  | 16 |
|             |  | 15 |
| PRECAMBRICO |  | 14 |

**UNIDAD DE BLANCA**

|        |  |    |
|--------|--|----|
| TRIAS? |  | 10 |
|        |  | 9  |

**UNIDAD DE LAS NIEVES**

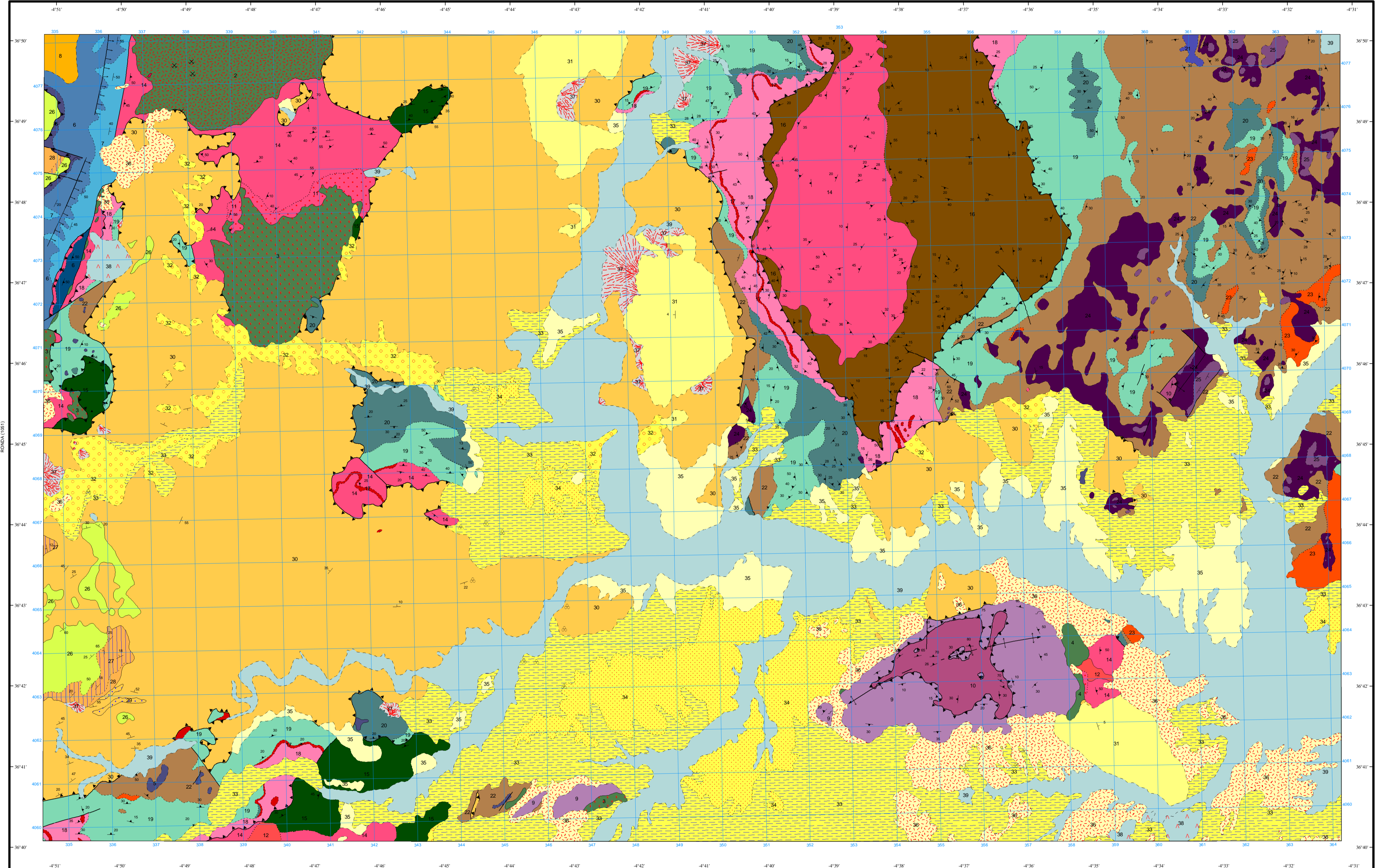
|           |           |           |   |
|-----------|-----------|-----------|---|
| CENOZOICO | MIOCENO   | INF.      | 8 |
|           |           |           | 7 |
|           |           |           | 6 |
|           | OLIGOCENO |           | 5 |
|           |           |           | 4 |
| CRETACICO |           | 3         |   |
|           |           | 2         |   |
| JURASICO  | LIASICO   | TOARC.    | 1 |
|           |           | PLIENSBA. | 2 |
|           | SINEMUR.  | SINEMUR.  | 3 |
|           |           | HETTANG.  | 4 |
|           |           |           | 5 |
| TRIASICO  | SUP.      | 6         |   |

**ROCAS ULTRABASICAS**

|   |   |   |
|---|---|---|
| 4 | 3 | 2 |
|---|---|---|

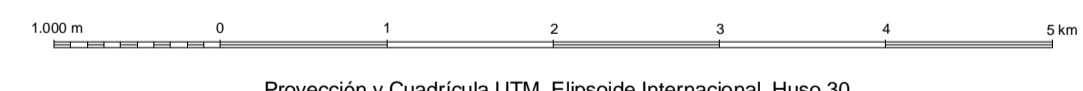
**CORTEJO FILONIANO**

|   |
|---|
| 1 |
|---|



Área de Sistemas de Información Geocientífica

Escala 1:50.000



Proyección y Cuadrícula UTM, Elipsoide Internacional, Huso 30

## SÍMBOLOS CONVENCIONALES

|  |                                    |  |   |
|--|------------------------------------|--|---|
|  | Contacto concordante               |  | Contacto discordante                        |
|  | Contacto mecánico                  |  | Contacto difuso                             |
|  | Falla conocida                     |  | Cabalgamiento conocido                      |
|  | Cabalgamiento supuesto             |  | Anticinal                                   |
|  | Anticinal con sentido de inmersión |  | Anticinal con sentido de inmersión supuesto |
|  | Plegue monoclinial                 |  | Estratificación subvertical                 |
|  | Estratificación                    |  | Esquistosidad no determinada subvertical    |
|  | Esquistosidad no determinada       |  | Microtauna                                  |
|  | Mina inactiva                      |  | Cantera activa                              |

NORMAS, DIRECCIÓN Y SUPERVISIÓN DEL I.G.M.E.  
 AÑO DE REALIZACIÓN DE LA CARTOGRAFÍA GEOLÓGICA: 1974  
 Autores: C. Chamón Cobos (División de geología del IGME)  
 R. Quinquer Agut (División de geología del IGME)  
 V. Crespo (División de geología del IGME, Rocas Ultrabásicas)  
 M. Aguilar (División de geología del IGME, Rocas Ultrabásicas)  
 J. L. Reyes (División de geología del IGME, Rocas Ultrabásicas)  
 Dirección y supervisión: (IGME)