

# MAPA GEOLÓGICO DE ESPAÑA

Escala 1:50.000



Instituto Geológico y Minero de España

BERJA

1043

21-43

## LEYENDA

**NEOGENO Y CUATERNARIO**

**CUATERNARIO**

37, 38, 39

**TERCIARIO**

NEOGENO: 36, 35, 34, 33, 32, 31

PLIOCENO: 36

MESIN-ANDAL: 34, 35

TORTONIENSE: 31, 32, 33

**MALAGUIDES**

TRIASICO: 30

PERMICO: 30

CARBONIFERO: 30

**ALPUJARRIDES UNIDADES DEL MANTO DE ADRA**

TRIASICO: 29

PALEOZOICO: 28

**UNIDADES DEL MANTO DE MURTAS (-FELIX)**

TRIASICO SUPERIOR: 27

MEDIO: 27

INFER. WERFENIENSE: 26

PERMICO: 26

PALEOZOICO: 25

**UNIDADES DEL MANTO DE ALCAZAR**

TRIASICO SUPERIOR: 26

MEDIO: 26

INFER. WERFENIENSE: 25

PERMICO: 25

**UNIDADES DEL MANTO DE CASTARAS**

TRIASICO SUPERIOR: 22

MEDIO: 22

INFER. WERFENIENSE: 20

PERMICO: 20

**UNIDADES DEL MANTO DE LUJAR (S. de Gador)**

TRIASICO SUPERIOR: 14, 16

MEDIO: 14, 16

INFER. WERFENIENSE: 12

PERMICO: 12

**MATERIALES ALPUJARRIDES DE LA ZONA DE ESCAMAS**

TRIAS MED. SUP.: 10

PERMICO-TRIASICO: 8

PALEOZOICO: 7

**NEVADO FILABRIDES UNIDADES DEL MANTO DEL MULHACEN UNIDAD DE LAROLAS (Sabinas)**

PERMICO-TRIASICO-INFER.: 6

**UNIDAD DE MAIRENA (Caldera)**

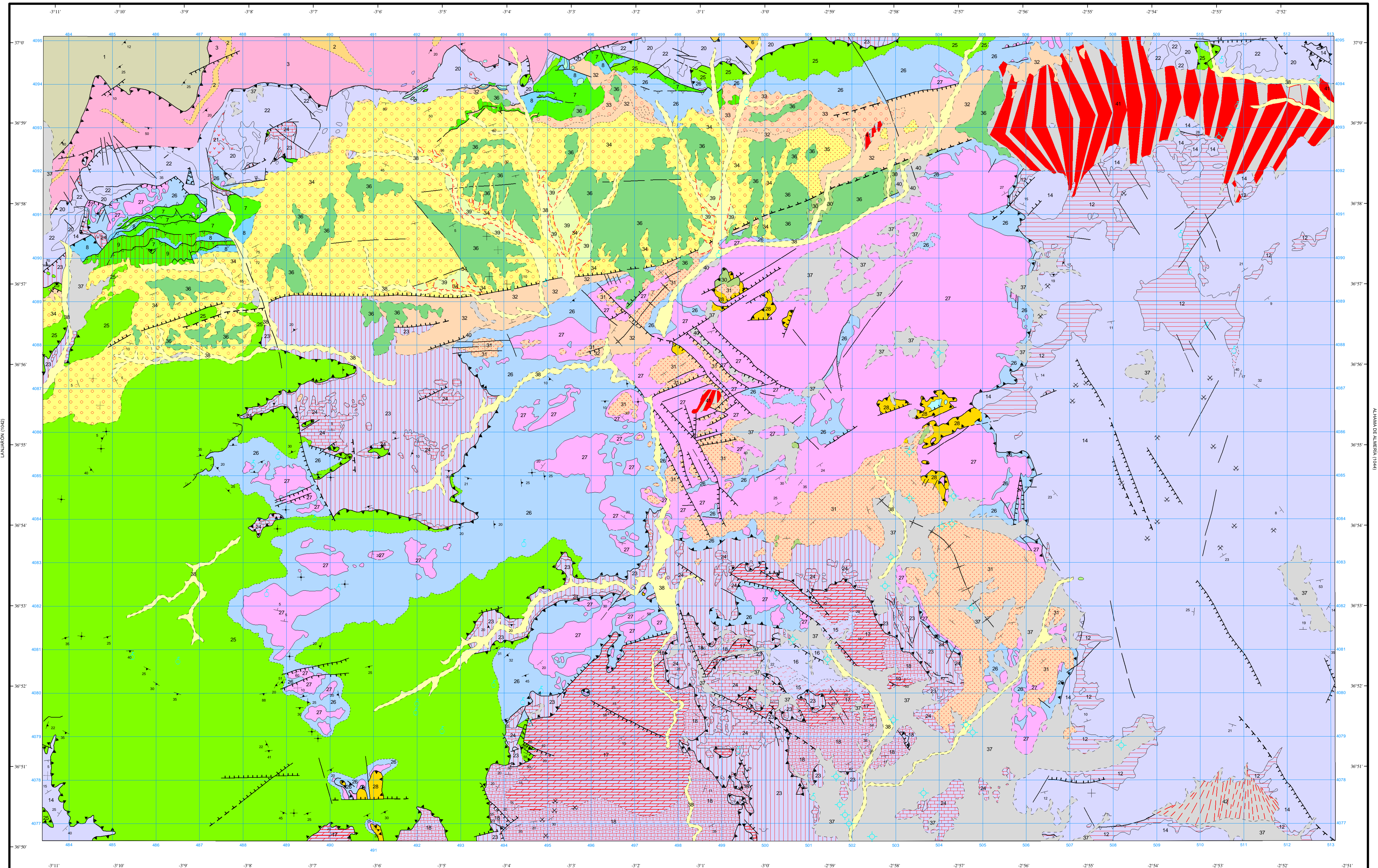
TRIASICO?: 5

PERMICO-TRIASICO-INFER.: 3, 4

**UNIDADES DEL MANTO DEL VELETA UNIDAD DE LA RAGUA (Las Yeguas)**

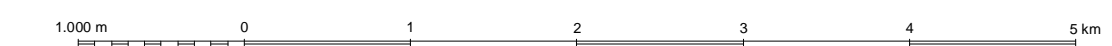
PALEOZOICO: 1

42 Conos de deyección.  
41 Glacis.  
40 Derribos de ladera.  
39 Terrazas fluviales.  
38 Aluvial.  
37 Indiferenciado.  
36 Conglomerados.  
35 Margas, conglomerados y areniscas.  
34 Conglomerados, arcillas y limos.  
33 Conglomerados rojizos.  
32 Margas y margas arenosas.  
31 Calizas conglomeráticas, areniscas, calcarenitas y margas arenosas.  
30 Grauwacas pizarras, calizas, dolomías, puddingas, areniscas y arcillas rojas.  
29 Mármoles calizo-dolomíticos.  
28 Esquistos grafitosos con granates. Cuarzitas y esquistos cuarcíticos con biotita.  
27 Mármoles calizos y dolomíticos. Mármoles bandeados. Calcoesquistos en la base.  
26 Cuarzitas y filitas. Calcoesquistos. Localmente yeso.  
25 Cuarzitas y esquistos cuarcíticos con biotita. Micaesquistos granitíferos en la base. Localmente con estauroilita.  
24 Dolomías y calizas recristalizadas. En la base dolomías yesíferas.  
23 Filitas y cuarzitas. Calcoesquistos. Localmente yeso.  
22 Calizas y dolomías. Calcoesquistos con sericita.  
21 Yesos.  
20 Filitas y cuarzitas. Localmente calcoesquistos y yeso.  
19 Filitas.  
18 Calizas y margocalizas con "Slumping".  
17 Dolomías con roca "franciscana". Calizas.  
16 Dolomías.  
15 Calcoesquistos con sericita.  
14 Calizas y dolomías.  
13 Filitas moradas y calizas lenticulares. Calcoesquistos.  
12 Filitas y cuarzitas.  
11 Rocas volcánicas básicas.  
10 Calizas y dolomías recristalizadas.  
9 Filitas, micaesquistos y cuarzitas indiferenciadas, tectónicamente intercalados o mezclados.  
8 Filitas y cuarzitas.  
7 Micaesquistos y cuarzitas.  
6 Micaesquistos epidóticos con turmalina.  
5 Mármoles con tremolita.  
4 Gneises moscovíticos.  
3 Micaesquistos feldespáticos con anfibol.  
2 Micaesquistos con distena y cloritides.  
1 Micaesquistos grafitosos con feldespatos, cloritoide, biotita y granate.



Área de Sistemas de Información Geocientífica

Escala 1:50.000



Proyección y Cuadrícula UTM, Elipsoide Internacional, Huso 30

NORMAS, DIRECCIÓN Y SUPERVISIÓN DEL I.G.M.E.  
AÑO DE REALIZACIÓN DE LA CARTOGRAFÍA GEOLÓGICA: 1976  
Autores: F. Aldaya Valverde (ENADIMSA)  
J. Baena Pérez (ENADIMSA)  
K. Ewert (ENADIMSA)  
Dirección y supervisión: F. Ruiz Reig (IGME)

## SÍMBOLOS CONVENCIONALES

-----	Contacto concordante	-----	Contacto concordante supuesto
- - - - -	Contacto discordante	-----	Contacto mecánico
-----	Cambio lateral de facies	-----	Límite de terraza
-----	Falla conocida	-----	Falla supuesta
-----	Falla con indicación de hundimiento	-----	Falla con indicación de hundimiento sup.
-----	Falla inversa	-----	Falla inversa supuesta
-----	Cabalgamiento conocido	-----	Cabalgamiento supuesto
-----	Anticlinal	-----	Sinclinal
-----	Fotogeología 0-20	-----	Fotogeología 20-60
-----	Estratificación subhorizontal	-----	Estratificación
-----	Equistosidad no determinada subhoriz.	-----	Equistosidad no determinada
-----	Dirección y buzamiento de superficie de fractura	-----	Manantiales o fuentes
-----	Sondeo	-----	Mina activa
-----	Mina inactiva	-----	Cantera activa
-----	Cantera inactiva		