

# MAPA GEOLÓGICO DE ESPAÑA

Escala 1:50.000



Instituto Geológico  
y Minero de España

OLVERA

1036

14-43

## LEYENDA

CUATERNARIO	RECIENTE	37	38	39
	ANTIGUO		36	
	TERCIARIO	MESENIENSE	35	34
	NEOCENO	INFERIOR	33	32

FORMACION TECTO-SEDIMENTARIA (ARCILLAS CON BLOQUES)	MESENIENSE	25
	BURDIGALIENSE	26

ZONA SUBBETICA	TERCIARIO	PALEOCENO	27	
		EOCENO	28	
	CRETACICO	SUPERIOR	TURONIENSE	24
		CENOMANIENSE	23	
		ALBIENSE	22	
		NEOCOMIENSE	21	
	JURASICO	MALM	20	
		DOGGER	19	
		TOARCIENSE	18	
		PLIENSBACHIENSE	17	
SINEMURIENSE		16		
LIAS	HETTANGIENSE	15		
	MUSCHELKALK	14		

ZONA CIRCUMBETICA SUBBETICO ULTRAINTERNO	JURASICO	LIAS	9
	TRIASICO		8
			7

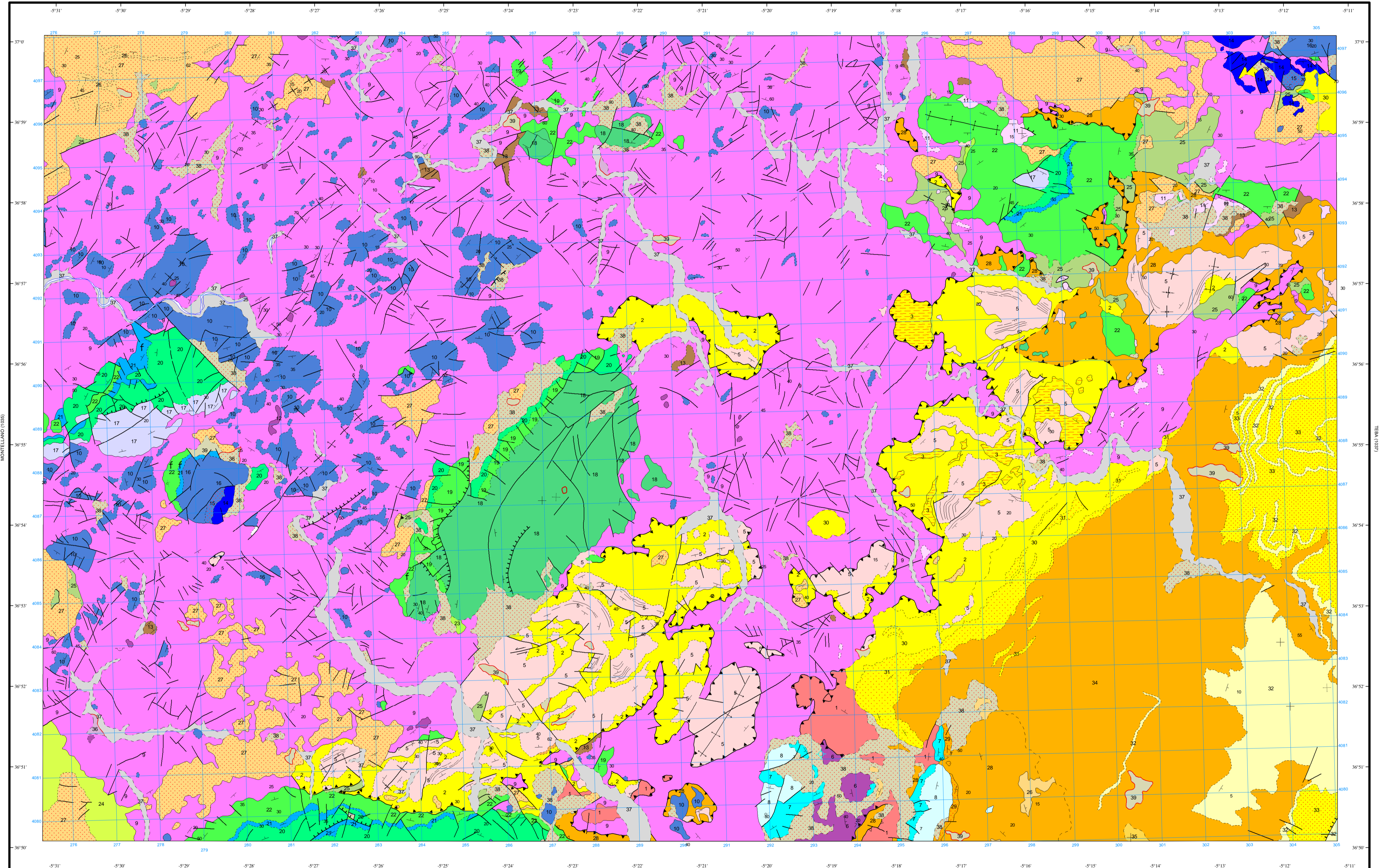
UNIDAD DEL ALIBE	MESENIENSE	BURDIGALIENSE	5
	INFERIOR	AQUITANIENSE	4
	OLIGOCENO		3
	EOCENO		2
	PALEOCENO	CRETACICO SUPERIOR	1

UNIDAD BETICA S.S. TRIAS DE DUDOSA ASIGNACION (MALAGUDE O Z. CIRCUMBETICA)	TRIASICO	
	PERMICO	1

- 39 Deslizamientos de ladera
- 38 Coluviones y hulos
- 37 Aluviones
- 36 Terrazas aluviales
- 35 Calizas con algas, F. Las Mesas
- 34 Limos, arcillas y margas blancas y grises. F. La Mina
- 33 Arenas y limos, F. de Setenis
- 32 Calcarentas, F. de Setenis
- 31 Conglomerados heterogéneos, F. del Gastor
- 30 Arenas y limos, F. del Gastor
- 29 Conglomerados calcáreos
- 28 Arcillas versicolores con bloques de litología, edad y procedencia variable
- 27 Calcarentas
- 26 Calizas con restos de Microcodium
- 25 Margas y margocalizas rosadas
- 24 Margas blancas, calizas y calcarenitas
- 23 Margas verdosas y margocalizas
- 22 Margas y margocalizas blancas y grises
- 21 Calizas nodulosas rojas y calizas con Aptychus
- 20 Margas, calizas nodulosas y calizas con silix
- 19 Dolomías tableadas y calizas encriníticas
- 18 Dolomías masivas
- 17 Dolomías y calizas dolomíticas
- 16 Calizas margosas y margas
- 15 Calizas con silix
- 14 Dolomías brechoides y masivas
- 13 Yesos masivos
- 12 Ofitas
- 11 Dolomías carnolitas
- 10 Calizas negras
- 9 Arcillas atigarradas, calizas negras y areniscas
- 8 Calizas con silix y calizas oolíticas
- 7 Dolomías
- 6 Arcillas atigarradas y yesos
- 5 Areniscas y margas. Tipo Numidico
- 4 Margas versicolores y calcarenitas. Tipo F. Benalza
- 3 Margas blancas y calcarenitas
- 2 Arcillas versicolores y areniscas ocreas. Tipo F. Arcillas de Jimena
- 1 Areniscas y arcillas rojas

## SIMBOLOS CONVENCIONALES

-----	Contacto concordante	-----	Contacto discordante
-----	Contacto mecánico	-----	Falla conocida
-----	Falla supuesta	-----	Falla con indicación de hundimiento
-----	Falla con indicación de hundimiento sup.	-----	Falla con indicación de movim. levógiro
-----	Falla inversa	-----	Falla inversa supuesta
-----	Cabalgamiento conocido	-----	Cabalgamiento supuesto
-----	Ventana tectónica	-----	Klippe
-----	Deslizamiento	-----	Traza de copa
-----	Anticlinal	-----	Anticlinal supuesto
-----	Sinclinal	-----	Sinclinal supuesto
-----	Fotogeología 0-20	-----	Fotogeología 20-60
-----	Estratificación subhorizontal	-----	Estratificación subvertical
-----	Estratificación invertida	-----	Estratificación
-----	Ventana tectónica	-----	Fósiles (en general)
-----	Manantiales o fuentes	-----	Sondeo
-----	Cantera activa	-----	Cantera inactiva
-----	Traza de copa	-----	Nivel de silix



Área de Sistemas de Información Geocientífica

UBRIQUE (1050)

Escala 1:50.000



Proyección y Cuadrícula UTM. Elipse Internacional. Huso 30

NORMAS, DIRECCIÓN Y SUPERVISIÓN DEL I.G.M.E.  
AÑO DE REALIZACIÓN DE LA CARTOGRAFÍA GEOLÓGICA: 1981  
Autor : F. Cano Medina (IBERGESA)  
Dirección y supervisión : P. Ruiz Reig (ITGE)