

MAPA GEOLÓGICO DE ESPAÑA

Escala 1:50.000



Instituto Geológico
y Minero de España

ALDEIRE

1028

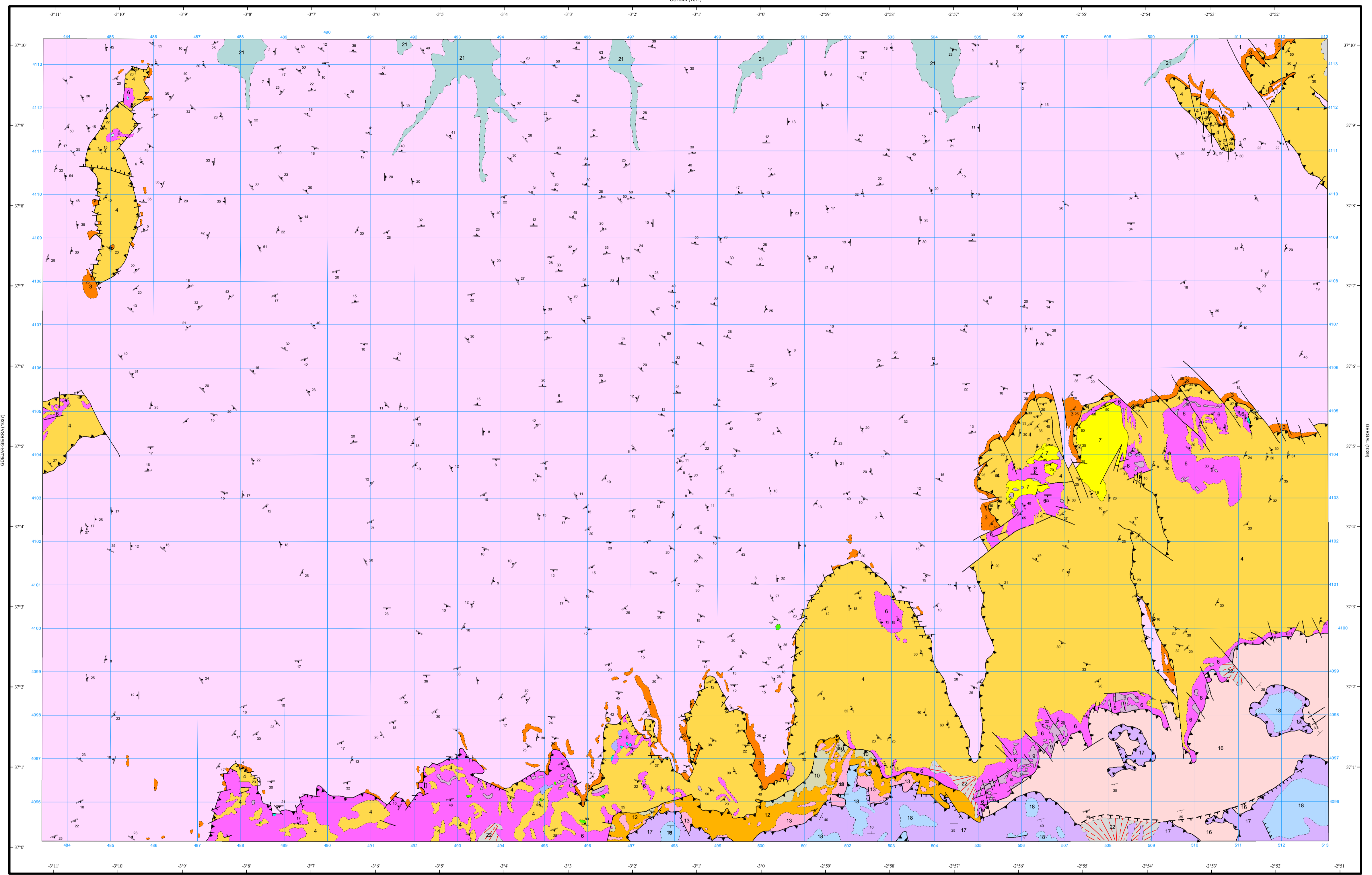
21-42

LEYENDA

CUATERNARIO	20	21	22	22 Derrubios de ladera. 21 Depósitos aluviales. 20 Cuaternario antiguo.
ALPUJARRIDE				
MANTO DE MURTAS				
PALEOZOICO	19			
MANTO DE ALCAZAR				
TRIAS	SUPERIOR	18		
	MEDIO			
	INFERIOR			
	PERMICO	17		
MANTO DE LUJAR				
TRIAS	SUPERIOR	16		
	MEDIO			
NEVADO-FILABRIDE				
FORMACION DE MÁRMOL CONGLOMERATICOS				
Entre PALEOCENO Y	15			
MIOCENO INFERIOR	14			
MANTO DEL MULHACEN				
UNIDAD DE LAROLÉS (SABINAS)				
¿TRIASICO?	13			
¿PERMICO-TRIAS INF.?	12			
PALEOZOICO (y PRECAMBRICO?)	10			
UNIDAD DE MAIRENA (Caldera)				
¿TRIASICO?	9			
¿PERMICO-TRIASICO INF.?	6			
PALEOZOICO (y PRECAMBRICO?)	4			
MANTO DEL VELETA				
UNIDAD DE LA RAGUA (LAS YEGUAS)				
¿PERMICO-TRIAS?	3			
PALEOZOICO (y PRECAMBRICO?)	1			

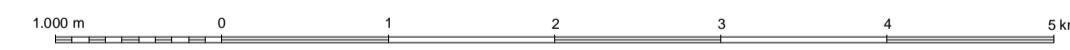
SÍMBOLOS CONVENCIONALES

-----	Contacto concordante	- - - - -	Contacto discordante
—————	Contacto mecánico	—————	Falla conocida
—————	Falla supuesta	—————	Falla con indicación de hundimiento
▲▲▲▲▲	Falla con indicación de hundimiento sup.	▲▲▲▲▲	Falla inversa
▲▲▲▲▲	Cabalgamiento conocido	▲▲▲▲▲	Anticlinal
▲▲▲▲▲	Sindinal	▲▲▲▲▲	Estratificación
▲▲▲▲▲	Segunda esquistosidad		



Área de Sistemas de Información Geocientífica

Escala 1:50.000



Proyección y Cuadrícula UTM. Elipsoide Internacional. Huso 30

NORMAS, DIRECCIÓN Y SUPERVISIÓN DEL I.G.M.E.
AÑO DE REALIZACIÓN DE LA CARTOGRAFÍA GEOLÓGICA: 1975

Autores : A. Díaz de Federico (ENADIMSA)
J. Burgos (ENADIMSA)
J. Almaraz (ENADIMSA)
M. Orozco (ENADIMSA)

Dirección y supervisión : (IGME)