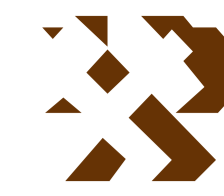


MAPA GEOLÓGICO DE ESPAÑA

Escala 1:50.000



Instituto Geológico
y Minero de España

GÜEJAR-SIERRA

1027
20-42

LEYENDA

NEOGENO-CUATERNARIO	
CUATERNARIO	31, 30, 29
PLIOCENO	29
MESSINIENSE	28
TORTONIENSE	27

ALPUJARRIDE UNIDADES DEL MANTO DE LOS GUAJARES	
PALEOZOICO	25

UNIDADES DEL MANTO DE TREVENQUE	
TRIAS. SUPERIOR	24
TRIAS. MEDIO	23
TRIAS. INF.	22
WERFENIENSE	22
PERMICO	22

UNIDADES DEL MANTO DE VIBORAS	
TRIAS. SUPERIOR	20
TRIAS. MEDIO	21
TRIAS. INF.	19
WERFENIENSE	19
PERMICO	19

NEVADO-FILABRIDE FORMACION DE MÁRMOL CONGLOMERÁTICOS	
ENTRE PALEOCENO Y MIOCENO INFERIOR	17, 16

MANTO DEL MULHACEN UNIDAD DE LAS SABINAS	
TRIASICO	14, 13

UNIDAD DE LA CALDERA	
TRIASICO	12
PERMICO-TRIAS INFERIOR	10
PALEOZOICO Y (PRECAMBRIICO)	7

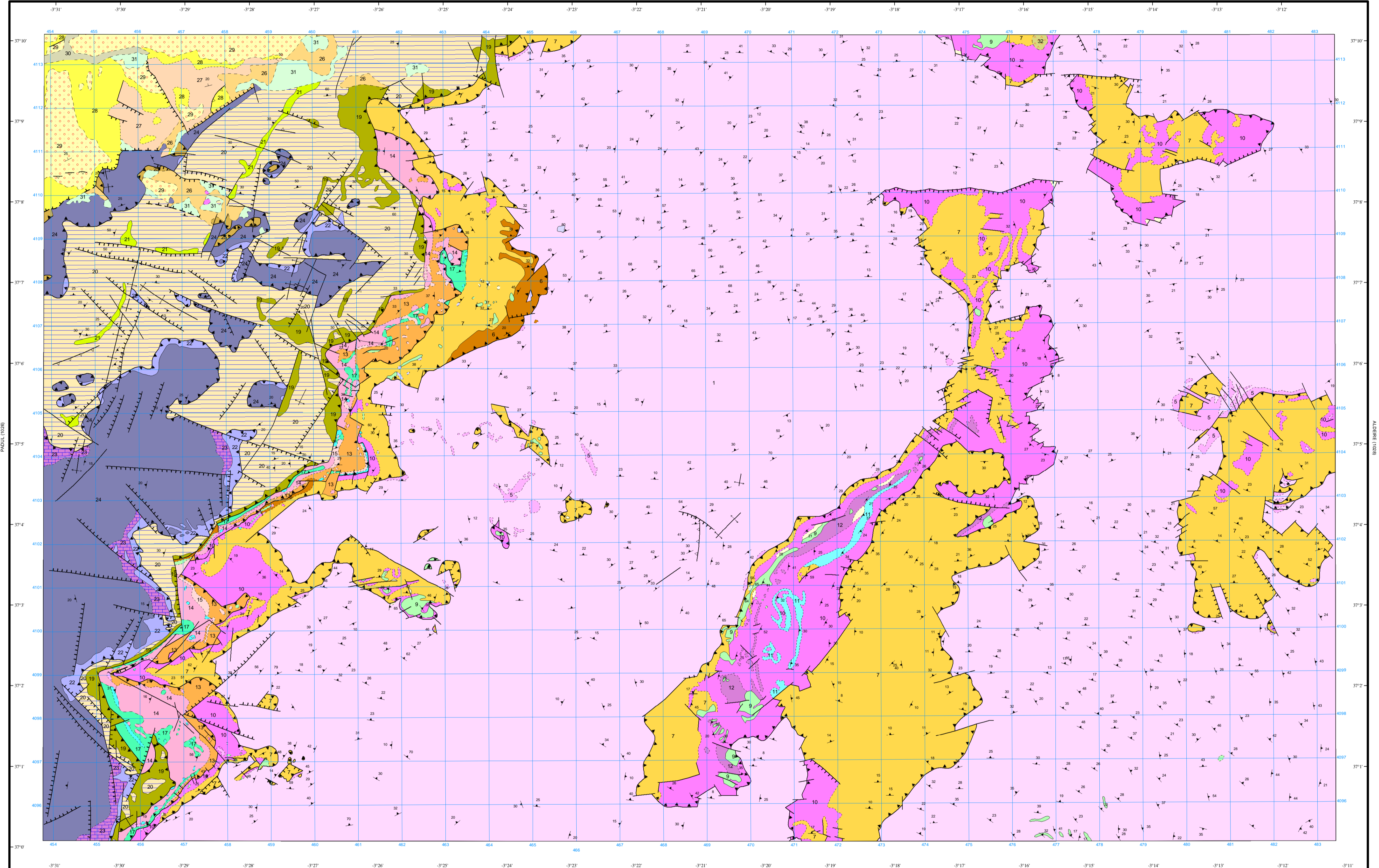
UNIDAD DE SAN FRANCISCO	
	6

MANTO DEL VELETA UNIDAD DE LAS YEGUAS	
PERMICO-TRIAS	5
PALEOZOICO Y (PRECAMBRIICO)	1

- 32 Derrubios.
- 31 Aluvial.
- 30 Coluvial.
- 29 Abanicos aluviales.
- 28 Limos, arenas y conglomerados.
- 27 Calcarentes y detritico siliceo.
- 26 Limos y conglomerados localmente yesos.
- 25 Micasquistos grafiticos con granate. Estauroilita.
- 24 Dolomias y mármoles dolomíticos.
- 23 Calizas y calizodolomias masivas y tableadas.
- 22 Filitas y cuarcitas gris-acerado y azuladas.
- 21 Filitas violáceas amarillas y rojizas intercaladas.
- 20 Calizas masivas y tableadas con calcoesquistos y calizas margosas.
- 19 Filitas y cuarcitas grises y violetas.
- 18 Turmalinitas.
- 17 Micasquistos de grano fino y filitas.
- 16 Mármoles brechoides.
- 15 Orogneises fengíticos.
- 14 Mármoles cipolíticos.
- 13 Micasquistos granatíferos con anfibol zoisita o distena y estauroilita.
- 12 Mármoles cipolíticos con granate y anfibol.
- 11 Micasquistos grafiticos.
- 10 Micasquistos con feldespatos y anfibol cuarcitas.
- 9 Anfibolitas y anfibolitas eclogíticas y cloritoides.
- 8 Orogneises pegmatoides.
- 7 Micasquistos con distena y estauroilita.
- 6 Micasquistos con cloritoides y distena.
- 5 Cuarcitas feldespáticas.
- 4 Serpentinita.
- 3 Anfibolita.
- 2 Epidotitas con albita y epidota.
- 1 Micasquistos grafiticos con feldespatos, cloritoides y biotita.

SÍMBOLOS CONVENCIONALES

-----	Contacto concordante	-----	Contacto discordante
-----	Contacto mecánico	-----	Falla conocida
-----	Falla supuesta	-----	Falla con indicación de hundimiento
-----	Falla con indicación de hundimiento sup.	-----	Falla inversa
-----	Falla inversa supuesta	-----	Cabalgamiento conocido
-----	Anticlinal	-----	Sinclinal
-----	Estratificación	-----	Esquistosidad no determinada



Área de Sistemas de Información Geocientífica

Escala 1:50.000

Proyección y Cuadrícula UTM. Elipsoide Internacional. Huso 30

NORMAS, DIRECCIÓN Y SUPERVISIÓN DEL I.G.M.E.
AÑO DE REALIZACIÓN DE LA CARTOGRAFÍA GEOLÓGICA: 1975
Autores : A. Díaz de Federico (División de Geología IGME)
E. Puga (División de Geología IGME)
J. Burgos (División de Geología IGME)
J. A. Gallegos (División de Geología IGME)
C. Sanz de Galdano (División de Geología IGME)
V. Crespo (Rocas ultrabásicas, División de Geología IGME)
J. L. Reyes (Rocas ultrabásicas, División de Geología IGME)
Dirección y supervisión : (IGME)