

MAPA GEOLÓGICO DE ESPAÑA

Escala 1:50.000



Instituto Geológico
y Minero de España

PADUL

1026

19-42

LEYENDA
NEOGENO-CUATERNARIO

TERCIARIO	CUATERNARIO	HOLOCENO	20	21	16
	NEOGENO SUPERIOR	PLEISTOCENO	23	17	19
NEOGENO INFERIOR		PLIOCENO	13	15	14
		MESSINIENSE	9		
		TORTONIENSE	8		

- 23 Aluvial
- 22 Conos de deyección
- 21 Conos de deyección
- 20 Indiferenciado
- 19 Conglomerados
- 18 Conos de deyección
- 17 Turberas
- 16 Aluvial
- 15 Limos, arenas y conglomerados
- 14 Abanicos aluviales
- 13 Calizas
- 12 Areniscas
- 11 Niveles de celestina
- 10 Yesos
- 9 Limos, yesos, arenas y conglomerados
- 8 Materiales detríticos y calcarenitas
- 7 Filitas-cuarzitas gris azulado
- 6 Micasquistos y cuarcitas biotíticas
- 5 Micasquistos grafitosos con granate-estaurita
- 4 Dolomías y mármoles dolomíticos "kaki-ricas"
- 3 Calizas y calizo-dolomías masivas y tableadas
- 2 Filitas y cuarcitas gris acerado y azulado
- 1 Calizas masivas y tableadas con calcoesquistos

ALPUJARRIDE

TRIAS	INF.	WERFENIENSE	6	7
		PALEOZOICO	5	

UNIDADES DEL MANTO DE LOS GUAJARRES

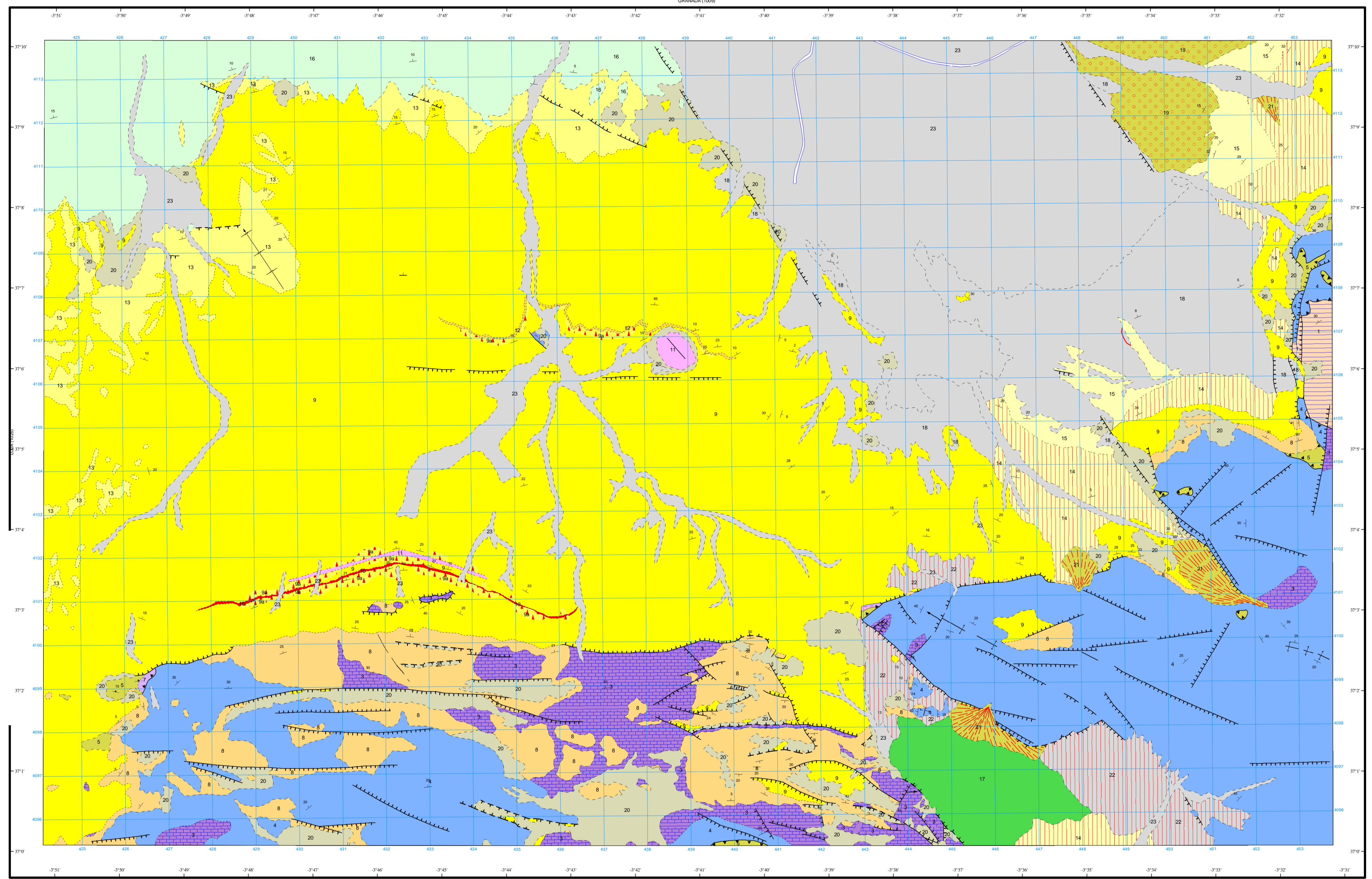
TRIAS	SUPERIOR	4
	MEDIO	3
INF.	WERFENIENSE	2
	PERMICO	1

UNIDADES DEL MANTO DE VIBORAS

TRIAS	SUPERIOR	1
	MEDIO	

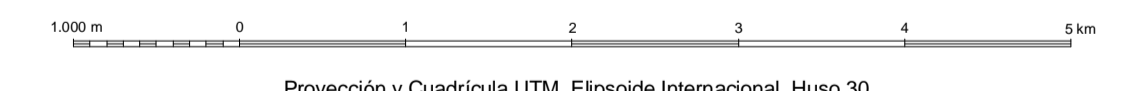
SÍMBOLOS CONVENCIONALES

-----	Contacto concordante	-----	Contacto concordante supuesto
- - - - -	Contacto discordante	- - - - -	Contacto discordante supuesto
-----	Contacto mecánico	-----	Falla conocida
-----	Falla supuesta	-----	Falla con indicación de hundimiento
-----	Falla con indicación de hundimiento sup.	-----	Cabalgamiento conocido
-----	Anticinal	-----	Anticinal con sentido de inmersión
-----	Sinclinal con sentido de inmersión	-----	Estratificación regional
-----	Estratificación	-----	Primera esquistosidad
-----	Esquistosidad no determinada	-----	Deslizamiento de ladera



Área de Sistemas de Información Geocientífica

Escala 1:50.000



Proyección y Cuadrícula UTM, Elipsoide Internacional, Huso 30

NORMAS, DIRECCIÓN Y SUPERVISIÓN DEL I.G.M.E.
AÑO DE REALIZACIÓN DE LA CARTOGRAFÍA GEOLÓGICA: 1975
Autores: J. M. González Donoso (Universidad de Granada)
J. A. Gallego (Universidad de Granada)
C. Sanz de Galdeano (Universidad de Granada)
Dirección y supervisión: (IGME)