

# MAPA GEOLÓGICO DE ESPAÑA

Escala 1:50.000



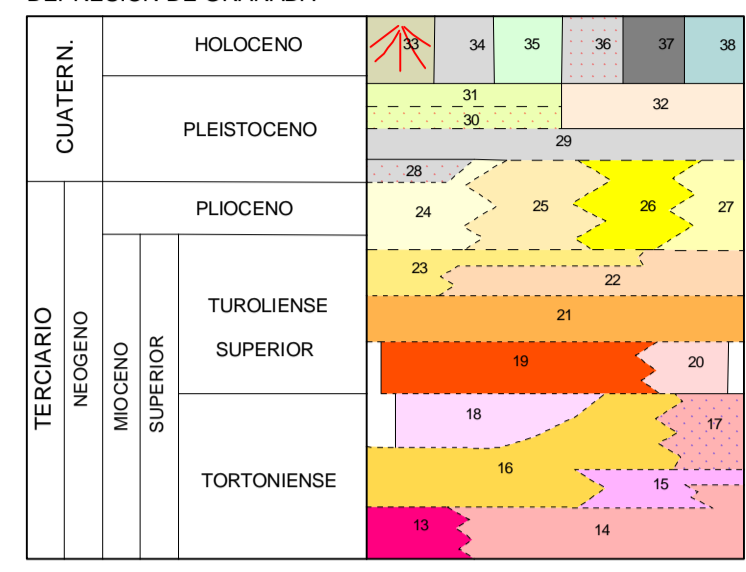
Instituto Geológico  
y Minero de España

LOJA

1025

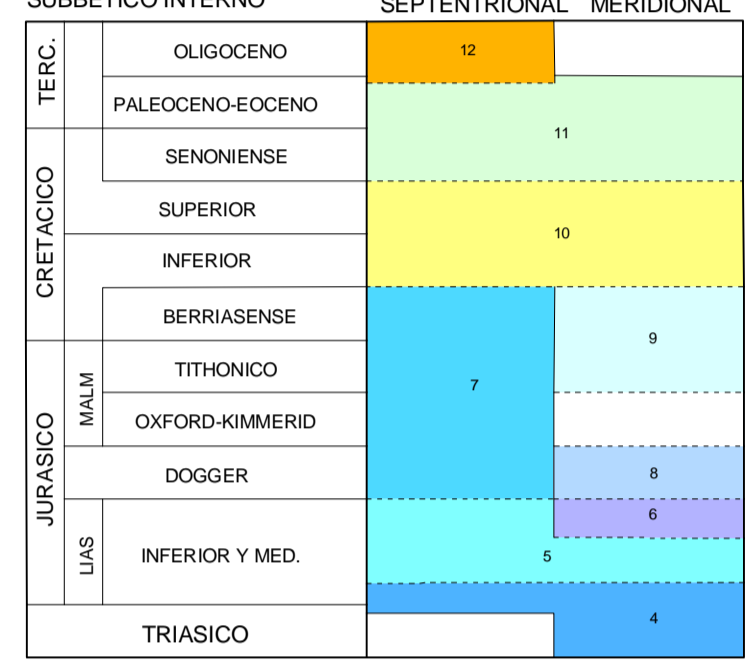
18-42

## NEOGENO CUATERNARIO DEPRESION DE GRANADA



- 38 Aluvial y terrazas aluviales
- 37 Arcillas de fondo de valle
- 36 Travertinos
- 35 Arcillas de descalcificación
- 34 Depósito de ladera y derrubios en general
- 33 Conos de deyección
- 32 Brechas cementadas
- 31 Glacia
- 30 Arcillas rojas con costras calcáreas
- 29 Conglomerados y arcillas
- 28 Calizas oncolíticas
- 27 Margas y calizas claras
- 26 Limos blancos, arenas y niveles conglomeráticos
- 25 Conglomerados y arenas canalizadas. "Conglomerados de Moraleda"
- 24 Arcillas y limos rojos con niveles conglomeráticos
- 23 Calizas y margocalizas con gasterópodos. Brechas calcáreas
- 22 Margas y margocalizas con niveles de lignito. Ocasionalmente niveles de brechas calcáreas
- 21 Yesos laminados con lutitas y carbonatos
- 20 Lutitas con intercalaciones conglomeráticas
- 19 Lutitas ocreas y azuladas con intercalaciones de calizas y areniscas
- 18 Yesos (seleníticos y balatinos) con lutitas
- 17 Caliza bioclástica oquerosa
- 16 Margas azuladas
- 15 Lutitas ocreas con niveles detríticos
- 14 Calcarentas bioclásticas
- 13 Conglomerados cementados
- 12 Margas verdosas
- 11 Margas y margocalizas rosadas
- 10 Margas y margocalizas de tonos claros
- 9 Calizas nodulosas con margas, sílex y niveles turbidíticos
- 8 Calizas micríticas crema, con sílex y en ocasiones de aspecto noduloso
- 7 Calizas nodulosas
- 6 Calizas blancas con diques neptúnicos
- 5 Calizas blancas oolíticas y pisolíticas
- 4 Dolomías
- 3 Calizas, calizas con sílex, nodulosas, margocalizas y margas
- 2 Dolomías grises
- 1 Esquistos

## ZONA EXTERNA SUBBETICO INTERNO



- 12 Margas azules
- 11 Lutitas ocreas con niveles detríticos
- 10 Margas y margocalizas rosadas
- 9 Calizas nodulosas con margas, sílex y niveles turbidíticos
- 8 Calizas micríticas crema, con sílex y en ocasiones de aspecto noduloso
- 7 Calizas nodulosas
- 6 Calizas blancas con diques neptúnicos
- 5 Calizas blancas oolíticas y pisolíticas
- 4 Dolomías

## ZONA CIRCUMBETICA DORSAL BETICA



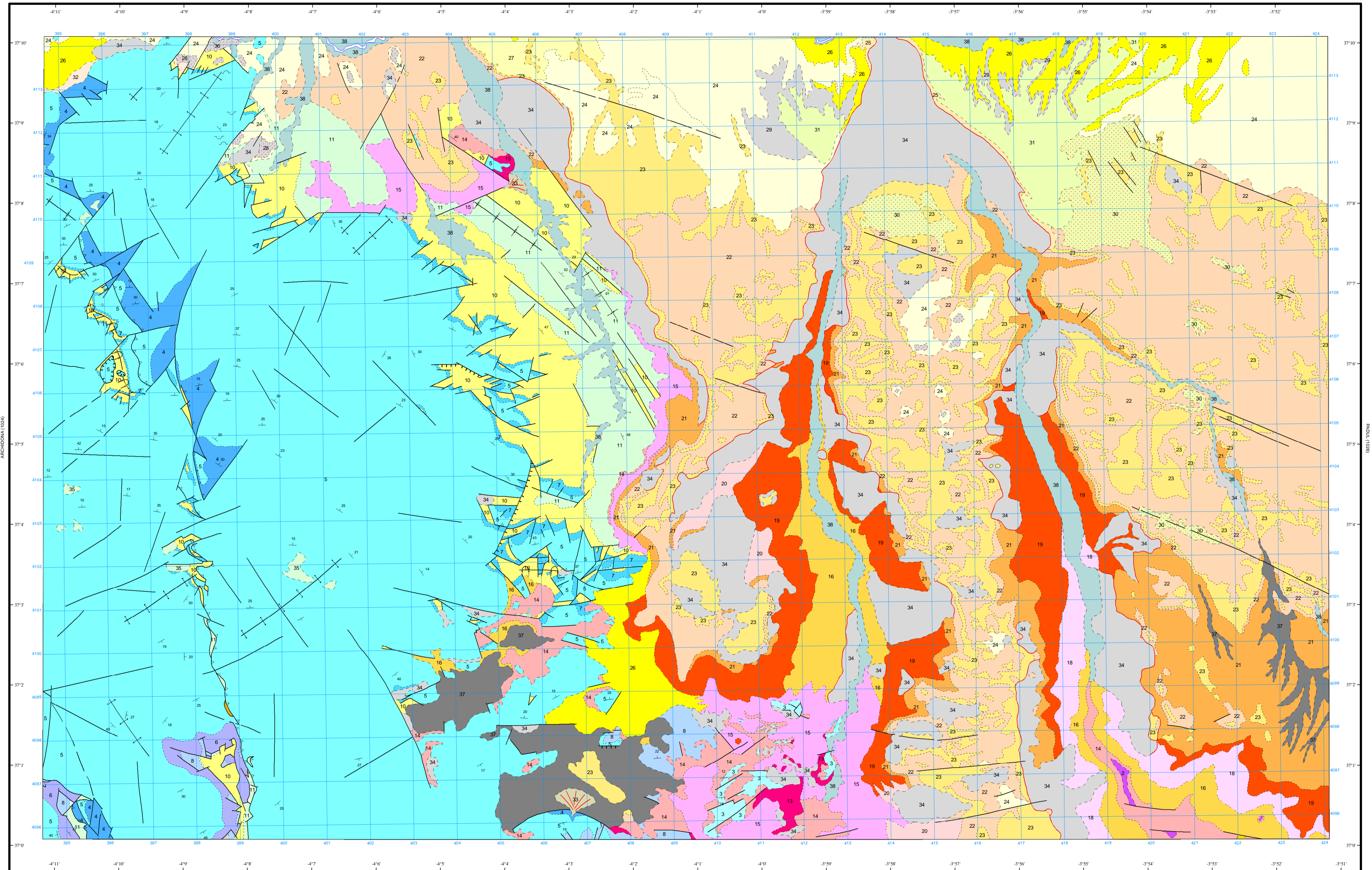
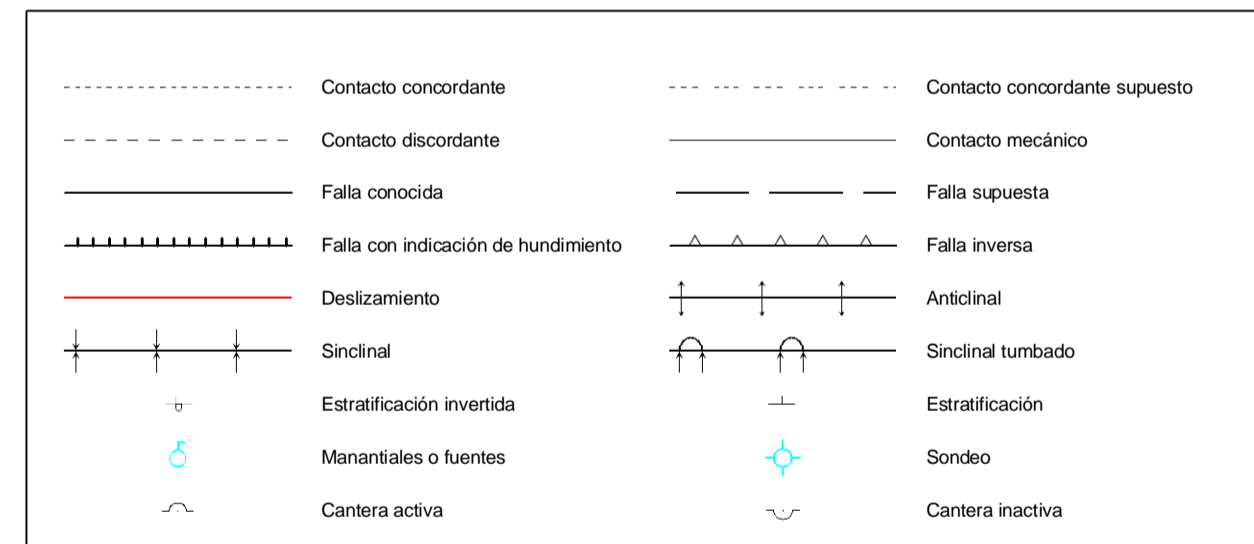
- 3 Calizas, calizas con sílex, nodulosas, margocalizas y margas

## ZONA BETICA COMPLEJO ALPUJARRIDE



- 2 Dolomías grises
- 1 Esquistos

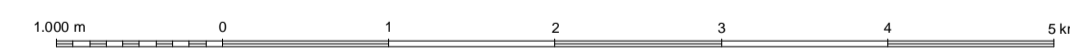
## SIMBOLOS CONVENCIONALES



Área de Sistemas de Información Geocientífica

ZAFARRAYA(1040)

Escala 1:50.000



Proyección y Cuadrícula UTM. Elipsoide Internacional. Huso 30

NORMAS, DIRECCIÓN Y SUPERVISIÓN DEL I.G.M.E.  
AÑO DE REALIZACIÓN DE LA CARTOGRAFÍA GEOLÓGICA: 1985  
Autores: E. Lupiani Moreno (INGEMISA)  
J. M. Soría Mingorance  
Dirección y supervisión: A. Pérez González (ITGE)