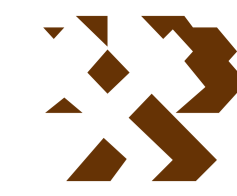


MAPA GEOLÓGICO DE ESPAÑA

Escala 1:50.000



Instituto Geológico
y Minero de España

ANTEQUERA

1023

16-42

LEYENDA

FORMACIONES POSTOROGENICAS	
CUATERNARIO	HOLOCENO
	PLEISTOCENO
	MEDIO
INFERIOR	
TERCIA	ANDALUCIENSE
	TORTONIENSE SUPERIOR

- 39 Arenas, arcillas y cantos (ALUVIAL, FONDO DE VALLE)
- 38 Fango arenoso con sapropel y corteza salina (FONDOS DE LAGUNAS Y CHARCAS)
- 37 Arcillas arenosas con cantos (CONO ALUVIAL)
- 36 Arcillas y arenas oscuras (ZONAS DE ENCHARAMIENTO OCASIONAL)
- 35 Limos arenosos con cantos (TERRAZA, LLANURA DE INUNDACIÓN)
- 34 Arcillas y arenas rojas con cantos (GLACIS DE VERTIENTE)
- 33 Margas y limos orgánicos (NIVEL DE TERRAZA LAGUNAR)
- 32 Arcillas y arenas rojas (RELLENO DE DEPRESIÓN)
- 31 Arcillas y arenas rojas con cantos subangulosos (CONO ALUVIAL)
- 30 Arcillas y arenas rojas con cantos (COLUVION)
- 29 Arenas, arcillas y cantos calcáreos (TERRAZA)
- 28 Cantos calcáreos redondeados con matriz margarenosa cementada (TERRAZA)
- 27 Arcillas de descalcificación
- 26 Cantos calcáreos redondeados con matriz arcillosa roja (TERRAZA)
- 25 Costra bráquica (COLUVION)
- 24 Cantos calcáreos redondeados con matriz margarenosa cementada (TERRAZA)
- 23 Costras, arcillas y arenas rojas (SUPERFICIES)
- 22 Cantos calcáreos redondeados con matriz margarenosa cementada (TERRAZA)
- 21 Cantos de calizas y dolomías subredondeadas fuertemente cementadas (CONO ALUVIAL)
- 20 Cantos calcáreos redondeados con matriz margarenosa cementada (TERRAZA)
- 19 Costra pulverulenta, hojosa y masiva ("dalle") con restos arcillosos rojos (SUPERFICIES)
- 18 Cantos de calizas y biocalcarentas subangulosas con una matriz calcarea pulverulenta (GLACIS)
- 17 Cantos redondeados de caliza empastados en una matriz marco-arenosa cementada (TERRAZA)
- 16 Costra pulverulenta y masiva ("dalle") y arcillas rojas (SUPERFICIES)
- 15 Conglomerados
- 14a Arenas, areniscas biocásticas, conglomerados y margas grises (ENCOSTRAMIENTO)
- 14 Arenas, areniscas biocásticas, conglomerados y margas grises
- 13 Margas, margocalizas y calcarenitas
- 12 Margas y calcarenitas grises
- 11 Calcarenitas, areniscas y margas
- 10 Margas y margocalizas rosadas
- 9 Margas y margocalizas blancas
- 8 Calizas nodulosas y margas alternantes
- 7 Calcarenitas con sílex y margas blancas
- 6 Calizas y margocalizas con sílex y margas verdosas
- 5a Calizas (ENCOSTRAMIENTO)
- 5 Calizas
- 4a Dolomías y brechas dolomíticas (ENCOSTRAMIENTO)
- 4 Dolomías y brechas dolomíticas (ENCOSTRAMIENTO)
- 3 Oritas
- 2 Dolomías, brechas dolomíticas calizas y canchales
- 1a Arcillas abigarradas, margas, areniscas y yesos (ENCOSTRAMIENTO)
- 1 Arcillas abigarradas, margas, areniscas y yesos

ZONA SUBTÉTICA SUBTÉTICO MEDIO (SUBME)

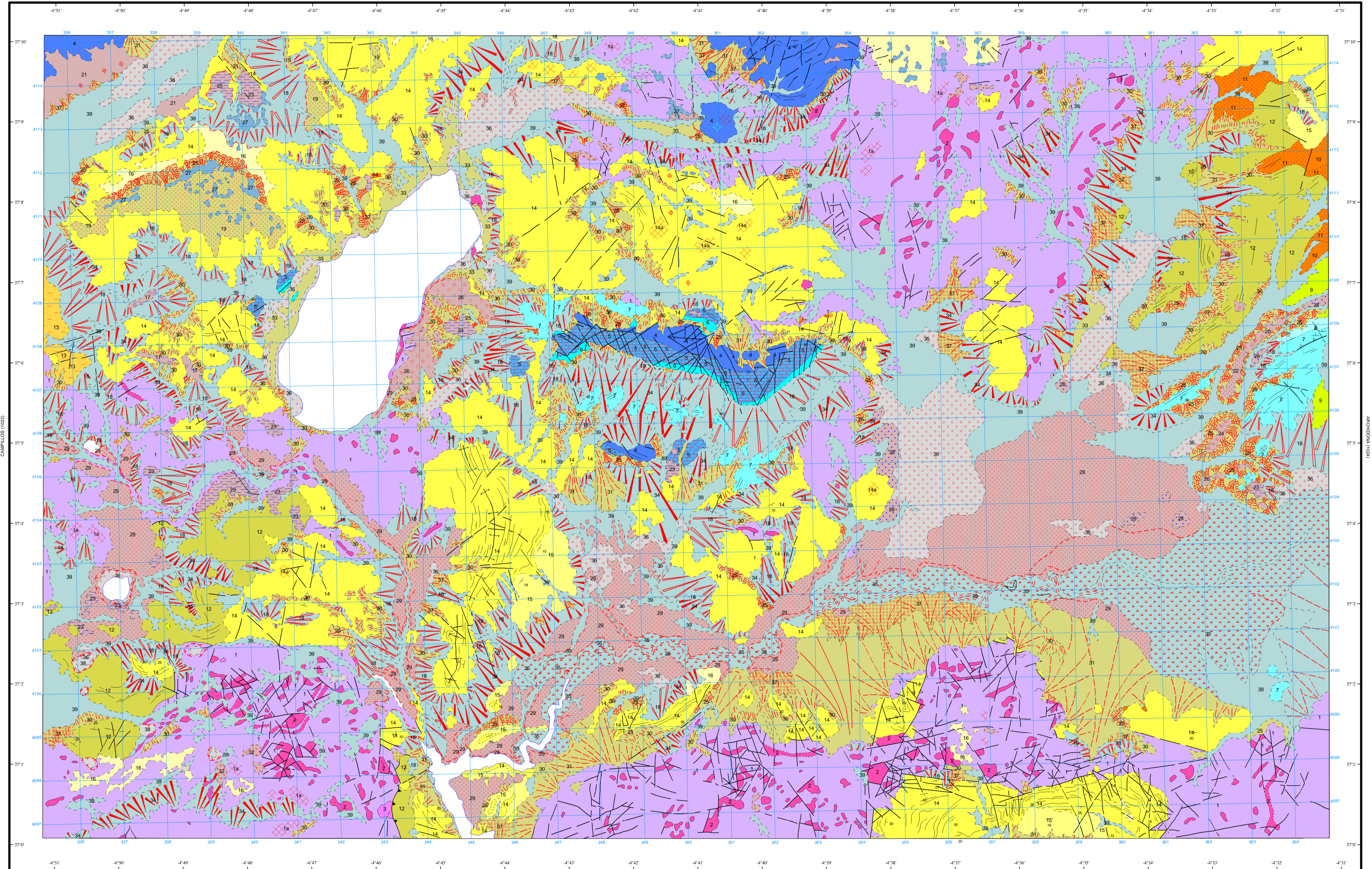
NEOG. MIOCENO INFERIOR	
OLIGOCENO	12
EOCENO	11
PALEOCENO	10
SUPERIOR	9
INFERIOR	8
CRETACIO PALEOCENO	
MALM	TITONICO
	KIMMERIDGIENSE
DOGGER	OXFORDIENSE
	CALLOVIENSE
	BATHONIENSE
	BAJOIENSE
JURASICO	AALENIENSE
	TOARCIENSE
LIAS	PLIENSBACHIENSE
	SINEMURIENSE
	HETTANGIENSE

SUBTÉTICO INDIFERENCIADO

TRIÁSICO	3
----------	---

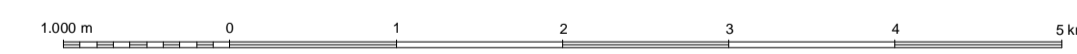
SÍMBOLOS CONVENCIONALES

-----	Contacto concordante	-----	Contacto concordante supuesto
- - - - -	Contacto discordante	-----	Contacto mecánico
-----	Escarpe	-----	Límite de terraza
-----	Falla conocida	-----	Falla supuesta
-----	Falla inversa	-----	Falla inversa supuesta
-----	Cabalgamiento conocido	-----	Anticinal
-----	Sinclinal	-----	Fotogeología 20-60
-----	Estratificación subvertical	-----	Estratificación invertida
-----	Estratificación	-----	Canal abandonado
-----	Fósiles (invertebrados)	-----	Sondeo
-----	Cantera activa	-----	Cantera inactiva
-----	Traza de capa	-----	Canal de desagüe
-----	Canal principal o de estiaje		



Área de Sistemas de Información Geocientífica

Escala 1:50.000



Proyección y Cuadrícula UTM, Elipsoide Internacional, Huso 30

NORMAS, DIRECCIÓN Y SUPERVISIÓN DEL I.G.M.E.
AÑO DE REALIZACIÓN DE LA CARTOGRAFÍA GEOLÓGICA: 1982
Autor : A. Martín Serrano García
Dirección y supervisión : P. Ruiz Reig (IGME)