

MAPA GEOLÓGICO DE ESPAÑA
Escala 1:50.000

LEYENDA

FORMACIONES POST-MANTOS		
TERCIARIO	CUARTER	HOLOCENO
		PLEISTOCENO
	NEOGENO	PLIOCENO
		MESSINIENSE
		TORTONIENSE

FORMACION POSTOROGENICA		
TER	NEO	MIO
MIO	INF	BURDIGALIENSE

ZONA SUBBETICA - SUB		
SUBBETICO INDIFFERENCIADO (MANTO ANTEQUERA-OSUNA)		
TERCIARIO	PALEOGENO	MIO
	CRETACICO	MIO
JURASICO	MIO	MIO

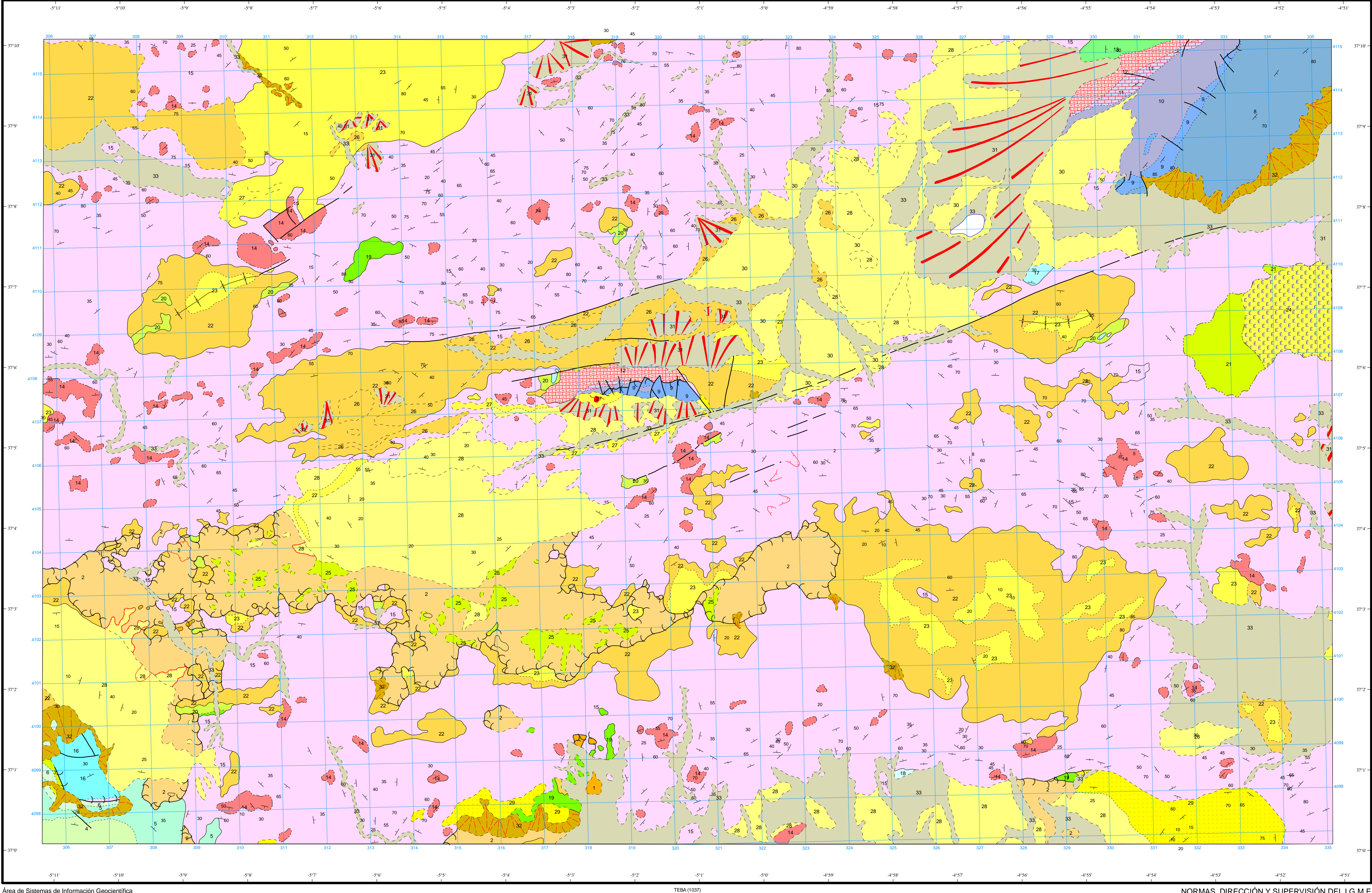
SUBBETICO MEDIO-SEPTENTRIONAL - SUBME (s)		
JURASICO	CRETACICO	MIO
	CRETACICO	MIO

SUBBETICO MEDIO-MERIDIONAL - SUBME (m)		
JURASICO	CRETACICO	MIO
	CRETACICO	MIO

ZONA CIRCUMBETICA		
FLYSCH ULTRAS		
NUMIDICO+INFRANUMIDICO CON RETROCABALGAMIENTO = NEONUMIDICO		
ARCILLAS CON BLOQUES		
TERCIARIO	PALEOGENO	MIO

SIMBOLOS CONVENCIONALES

-----	Contacto concordante	-----	Contacto normal mecanizado
-----	Contacto discordante	-----	Contacto discordante supuesto
-----	Contacto mecánico	-----	Falla conocida
-----	Falla supuesta	-----	Falla inversa
-----	Cabalgamiento conocido	-----	Cicatriz de despegue
-----	Sinclinal	-----	Estratificación subvertical
-----	Estratificación	-----	Frente de deslizamiento
-----	Glació aterrazado	-----	



Área de Sistemas de Información Geocientífica

TEBA (1037)

Escala 1:50.000

Proyección y Cuadrícula UTM. Elipsoide Internacional. Huso 30

NORMAS, DIRECCIÓN Y SUPERVISIÓN DEL I.G.M.E
AÑO DE REALIZACIÓN DE LA CARTOGRAFÍA GEOLOGICA: 1981

Autores : A. del Olmo Sanz (GEOPRIN S.A.)
J. Baena Pérez (GEOPRIN S.A.)
J. Cruz-Sanjulian (GEOPRIN S.A.)
Dirección y supervisión : P. Ruiz Reig (IGME)