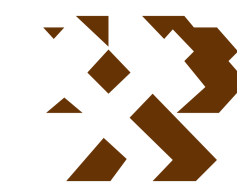


# MAPA GEOLÓGICO DE ESPAÑA

Escala 1:50.000



Instituto Geológico  
y Minero de España

EL CORONIL

1020

13-42

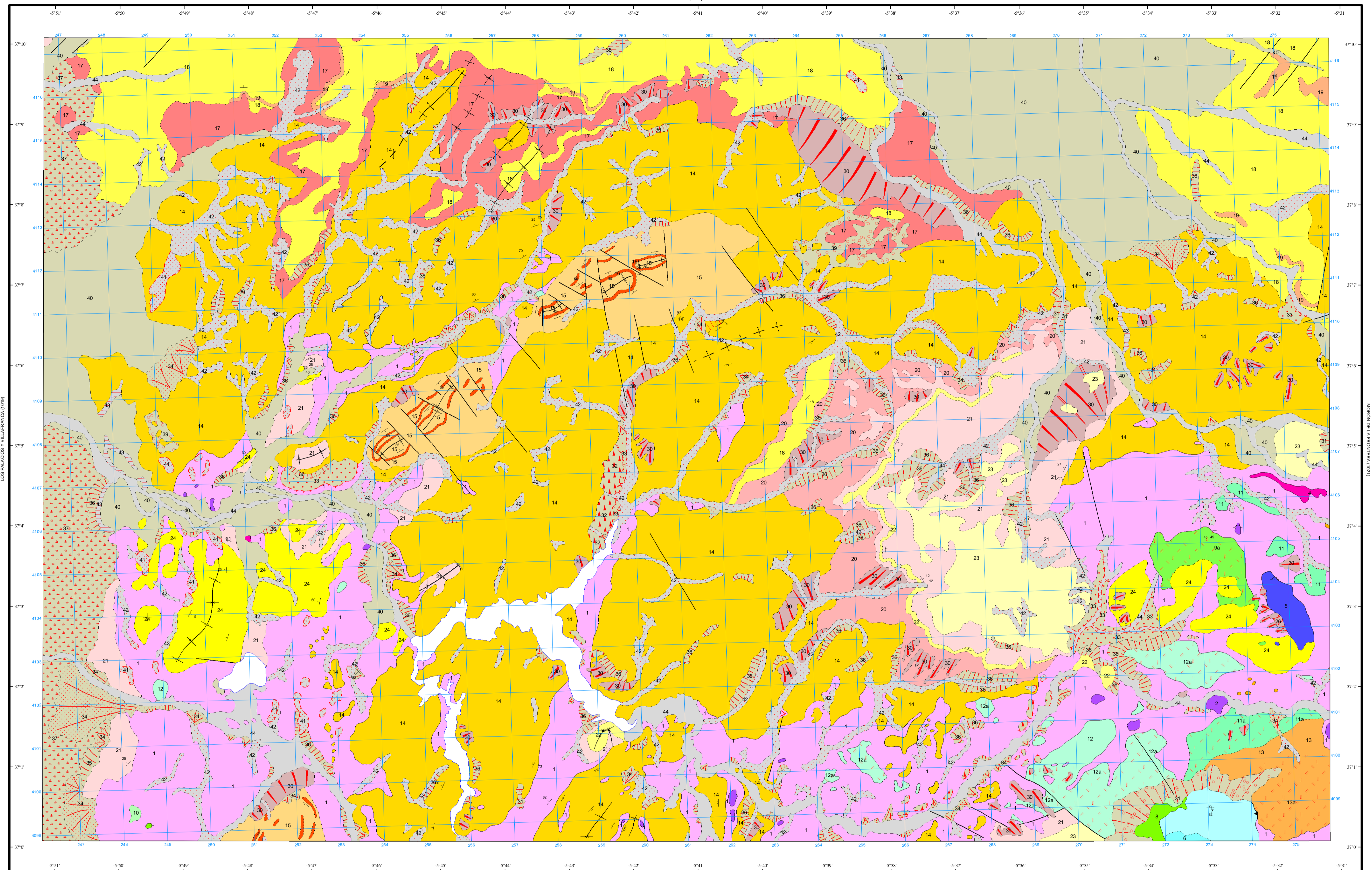
## LEYENDA

CUATERNARIO	HOLOCENO	44 Arenas, arcillas y cantos (Aluvial)	
		43 Limos, arenas y cantos (Cauces abandonados)	
	PLEISTOCENO	SUPERIOR	42 Limos, arenas y cantos angulosos (Aluvial-Coluvial)
		MEDIO	41 Limos y arcillas grises y negras. (Relleno de fondos endorreicos).
		INFERIOR	40 Limos, arcillas y arenas (Llanura de inundación)
		39 Arcillas con cantos y bloques. (Coluviones y productos de Ladera)	
TERCIARIO RECIENTE	PLIOCENO	38 Arcillas y arenas (Eluvial)	
		37 Limos, arcillas y cantos (Marisma)	
		36 Arcillas con cantos y bloques. (Coluviones y productos de ladera)	
	MIOCENO	SUPERIOR	35 Arenas, arcillas y cantos (Conos de deyección coalescentes)
		MEDIO	34 Arenas, arcillas y cantos (Conos de deyección)
		INFERIOR	33 Arenas y cantos de caliza y cuarcita (Terraza)

SUBTERTIARIO	EOCENO	LUTECIENSE	25 Arenas y arcillas con cantos de caliza y cuarcita (Terraza)
		YPRISIENSE	24 Caliza con gasterópodos
	PALEOCENO	23 Arcillas margosas.	
		22 Biocalcarentas	
		21 Arenas	
	CRETÁCICO	SUPERIOR	20 Margas grises
		TURONIENSE	19 Biocalcarentas
		CENOMANIENSE	18 Arenas
		ALBIENSE	17 Margas arenosas
		APTIENSE	16 Calcarentas
		BARREMIENSE	15 Margas y arenas
	JURÁSICO	MALM	14 Margas silíceas blancas
DOGGER		13 Margas y margocalizas blancas con niveles turbidíticos	
LIAS		12 Margas y margocalizas rojas con niveles turbidíticos	
TRIÁSICO	11 Margas y margocalizas (Capas rojas)		
	10 Margas y margocalizas blancas		
	9 Margas verdes		
TRIÁSICO	8 Calizas y margas blancas		
	7 Calizas nodulosas		
	6 Calizas con sílex		
	5 Calcarentas y calizas		
	4 Camilias y calizas tableadas		
	3 Ofitas		
	2 Calizas y dolomías		
	1 Arcillas y yesos		

## SÍMBOLOS CONVENCIONALES

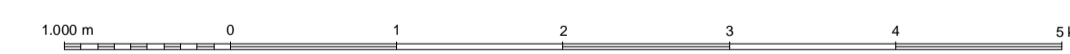
-----	Contacto concordante	-----	Contacto discordante
-----	Contacto mecánico	-----	Límite de terraza
-----	Falla conocida	-----	Falla supuesta
-----	Cabalgamiento conocido	-----	Anticinal
-----	Anticinal supuesto	-----	Sinclinal
-----	Sinclinal supuesto	-----	Sinclinal con sentido de inmersión
-----	Fotogeología 60-90	-----	Fotogeología 20-60
-----	Estratificación subhorizontal	-----	Estratificación subvertical
-----	Estratificación invertida	-----	Estratificación
-----	Cantera activa		



Área de Sistemas de Información Geocientífica

MONTELLANO (1038)

Escala 1:50.000



Proyección y Cuadrícula UTM. Elipsoide Internacional. Huso 30

NORMAS, DIRECCIÓN Y SUPERVISIÓN DEL I.G.M.E.  
AÑO DE REALIZACIÓN DE LA CARTOGRAFÍA GEOLÓGICA: 1985

Autores : P. Cabra Gil (INYPISA)  
A. García de Domingo. (INYPISA)  
P.P. Hemaiz Huerta (INYPISA)  
Dirección y supervisión : A. Perez Gonzalez (IGME)