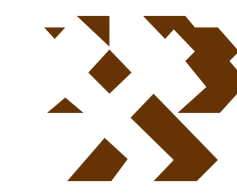


MAPA GEOLÓGICO DE ESPAÑA

Escala 1:50.000



Instituto Geológico
y Minero de España

LOS PALACIOS Y VILAFRANCA

1019

12-42

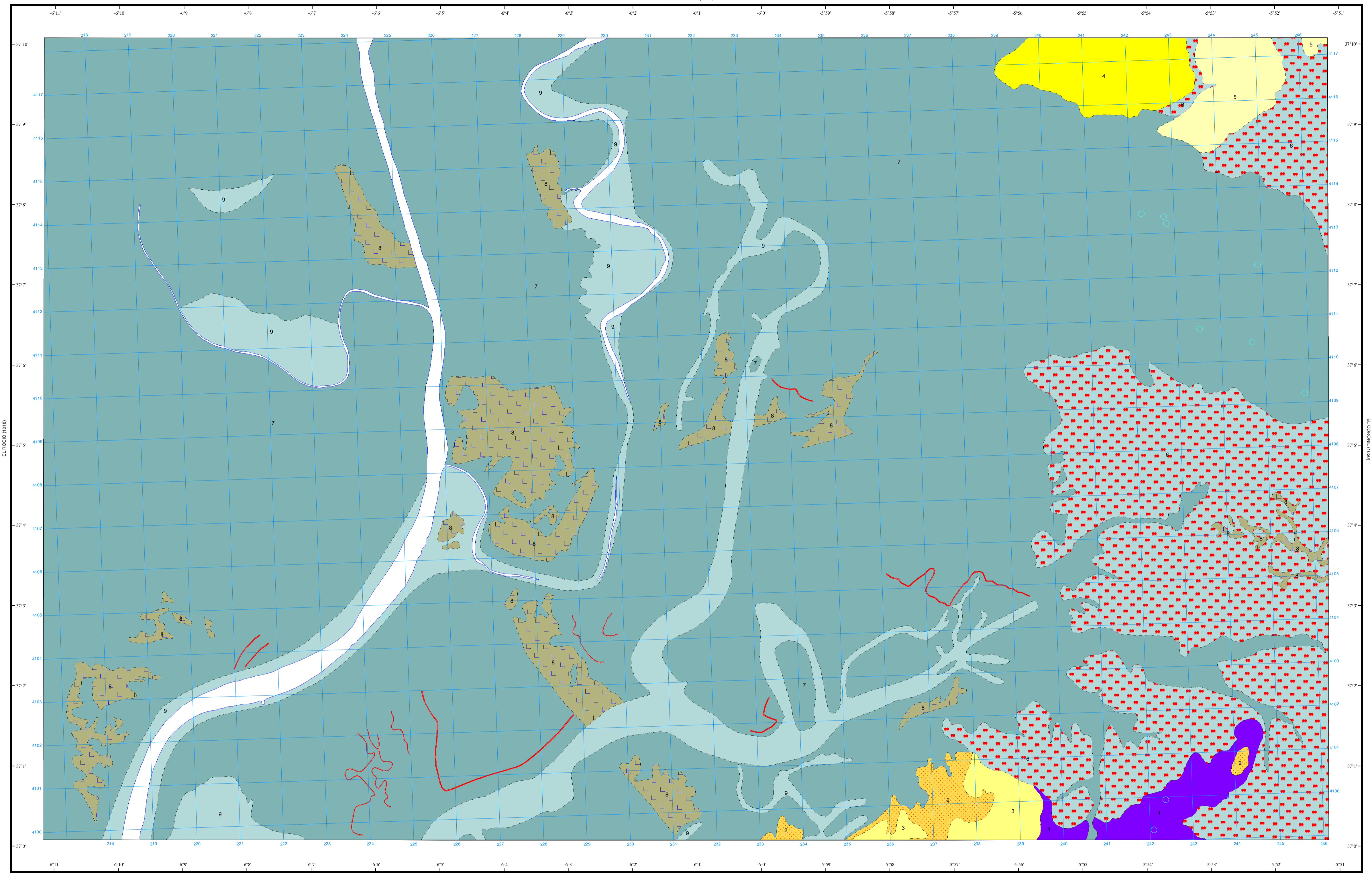
LEYENDA

CUATERNARIO		9	8	7	6	5	4	3	2	1
TERCIARIO	NEÓGENO									
	MIOCENO									
ANDALUCIENSE										
INFERIOR										
SUPERIOR										
SERRAVALLIENSE										
LANGHIENSE										
SUPERIOR										
PALEÓGENO										
TRIÁSICO										

9 Arenas y limos
8 Limos, arenas y arcillas
7 Limos, arenas y arcillas
6 Limos, arenas y arcillas
5 Arenas
4 Margas verdes
3 Margas y calizas
2 Calizas y areniscas
1 Margas, yesos, calizas y arcillas

SÍMBOLOS CONVENCIONALES

	Contacto discordante		Contacto discordante supuesto
	Escarpe erosivo		Escarpe dunar
	Pozo		



Área de Sistemas de Información Geocientífica

Escala 1:50.000



Proyección y Cuadrícula UTM. Elipsoide Internacional. Huso 29

NORMAS, DIRECCIÓN Y SUPERVISIÓN DEL I.G.M.E.
AÑO DE REALIZACIÓN DE LA CARTOGRAFÍA GEOLÓGICA: 1975
Autor: T. J. de Torres Pérez-Hidalgo (ENADIMSA)
Dirección y supervisión: S. Antón Alfonso (IGME)