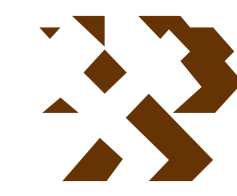


MAPA GEOLÓGICO DE ESPAÑA

Escala 1:50.000



Instituto Geológico
y Minero de España

LOS CAÑOS

1016

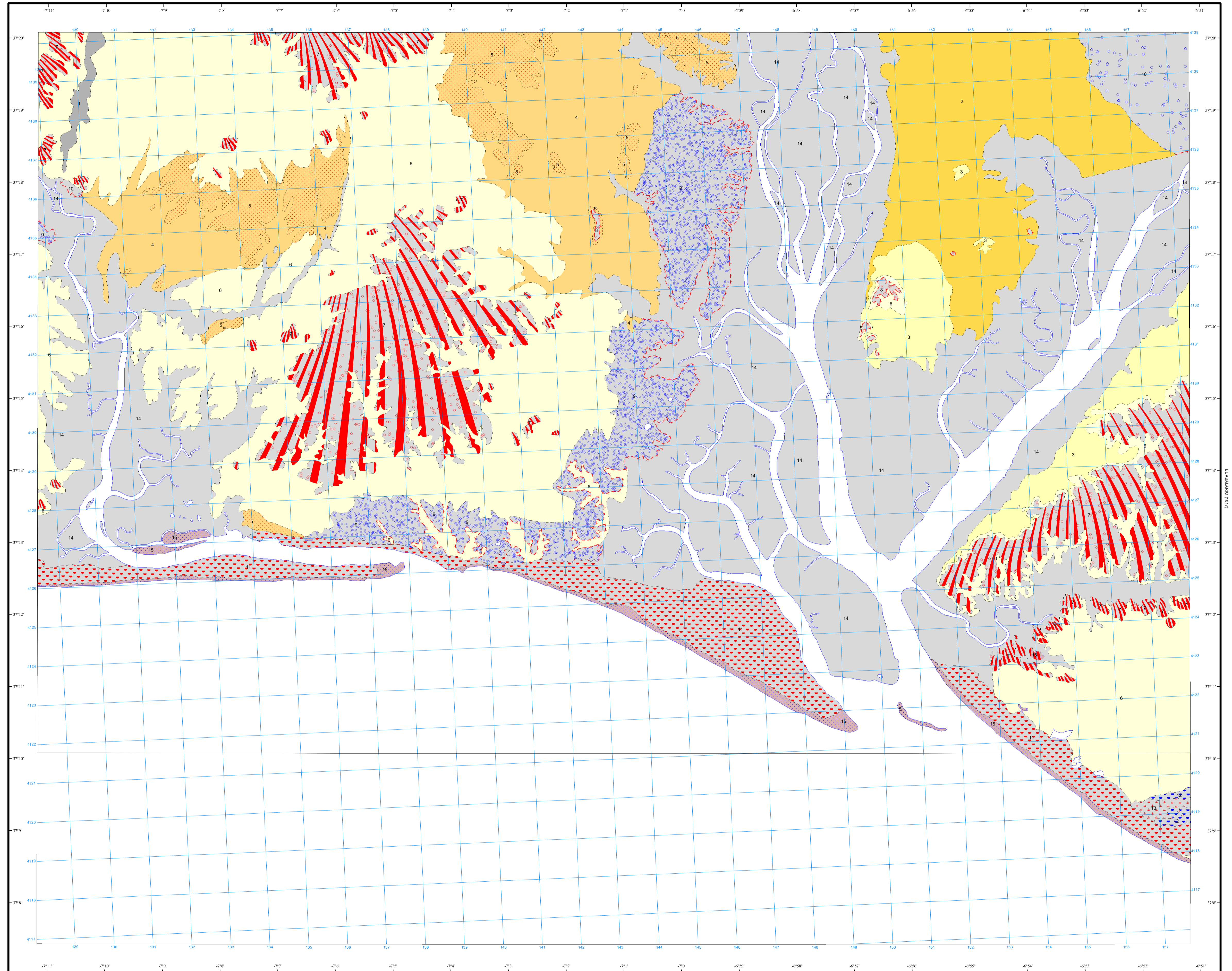
09-42

LEYENDA

CUATERNARIO	14	15	15 Arenas
	13	12	14 Limos y arenas
PLIOCENO	11	10	13 Turba
	9	8	12 Arenas
	7	6	11 Arenas
ANDALUCIENSE	5	4	10 Gravas, arenas, limos y arcillas
	3	2	9 Gravas, arenas, limos y arcillas
	1		8 Gravas, arenas, limos y arcillas
			7 Conglomerados
			6 Arenas
SUPERIOR			5 Arenas
			4 Margas
			3 Limos amarillos
			2 Margas azules
			1 Pizarras y grawackas

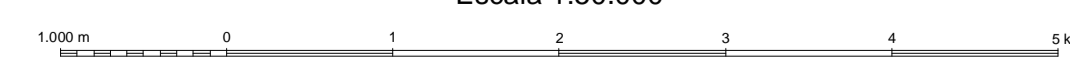
SÍMBOLOS CONVENCIONALES

-----	Contacto concordante	-----	Contacto discordante
-----	Contacto discordante supuesto	-----	Limite de terraza
-----	Estratificación		



Área de Sistemas de Información Geocientífica

Escala 1:50.000



Proyección y Cuadrícula UTM. Elipsoide Internacional. Huso 29

NORMAS, DIRECCIÓN Y SUPERVISIÓN DEL I.G.M.E.
AÑO DE REALIZACIÓN DE LA CARTOGRAFÍA GEOLÓGICA: 0
Autor: T. de Torres (ENADIMSA)
Dirección y supervisión: (IGME)