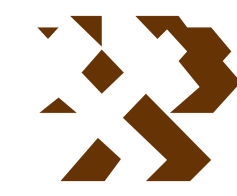


MAPA GEOLÓGICO DE ESPAÑA

Escala 1:50.000



Instituto Geológico y Minero de España

FIÑANA

1012

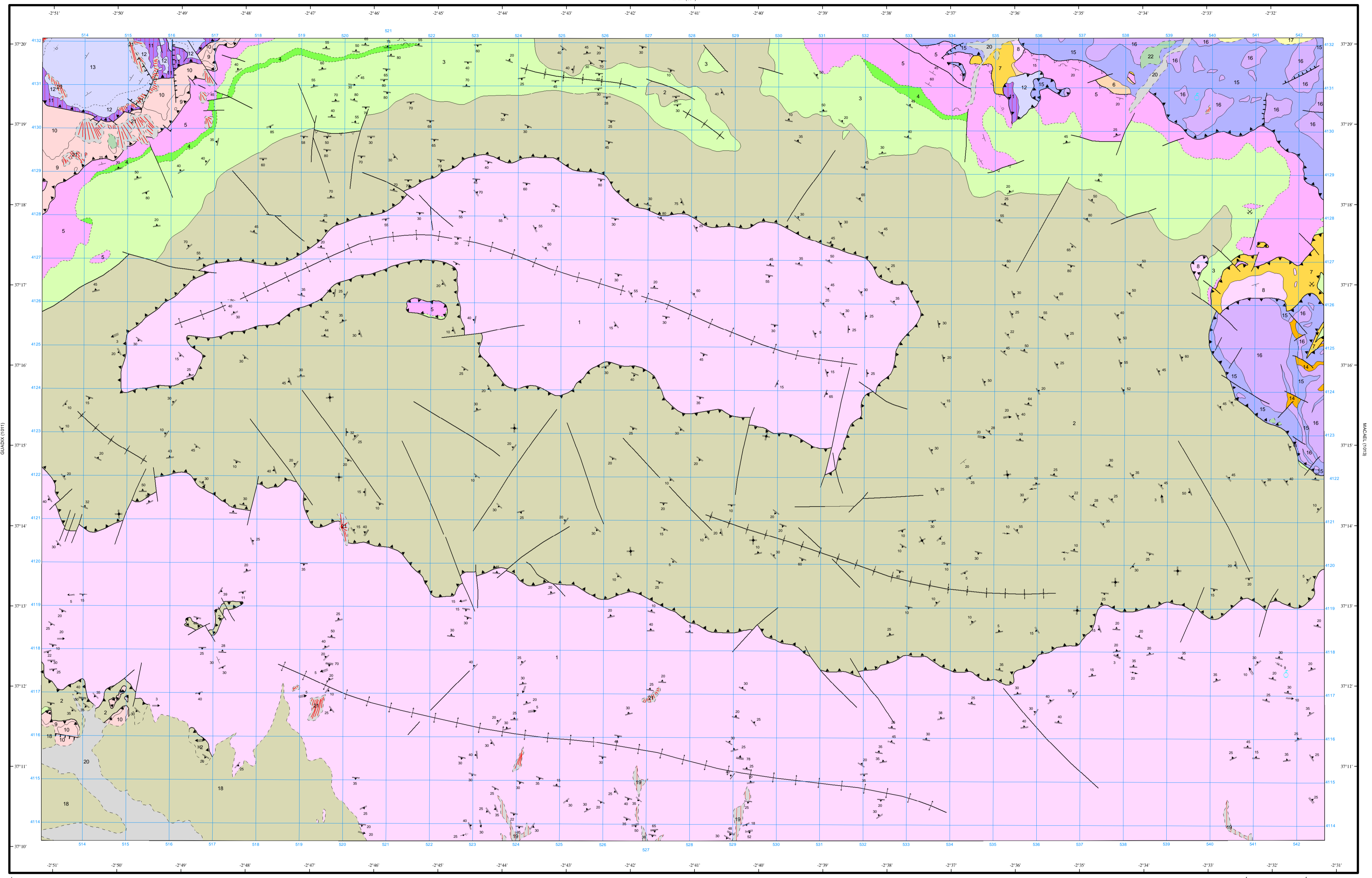
22-41

LEYENDA

NEOGENO-CUATERNARIO	
CUATERNARIO	22 Brechas calizas. 21 Aluvial. 20 Aluvial. 19 Ramblas. 18 Cuaternario antiguo. 17 Conglomerados, gravas, y arenas. Niveles de calizas organogénicas.
TERCIARIO	
NEOGENO	
PLIOCENO	
MIOCENO	
TORTON SUPERIOR	16 Calizas y dolomías. 15 Filitas y cuarcitas. 14 Micasquistos con biotita y estauroilita. 13 Calizas y calizas margosas. 12 Dolomías grises y negras. 11 Filitas rojas y cuarcitas. 10 Calizas y dolomías recristalizadas y arcillas negras y amarillentas. 9 Filitas grises, azuladas y violetas. 8 Rocas carbonatadas y brechas tectónicas. 7 Argillitas, pizarras, yesos, filitas, cuarcitas y brechas tectónicas. 6 Yesos. 5 Mármoles cipolínicos. 4 Serpentinás, anfíbolitas y epidotas. 3 Micasquistos con grafito y micasquistos epidótico-feldespáticos. 2 Micasquistos con cloritoide y distena, micasquistos feldespáticos y cuarcitas. 1 Micasquistos con grafito. Cuarcitas feldespáticas. Micasquistos feldespáticos.
ALPUJARRIDE	
UNIDAD DE LOS BLANQUIZARES-ESTANCIAS	
TRIASICO	
SUPERIOR	16
MEDIO	
INFERIOR	15
PERMICO ?	
PALEOZOICO ?	14
UNIDAD DE QUINTANA	
TRIASICO	
SUPERIOR	13
MEDIO	12
INFERIOR	11
PERMICO	
UNIDAD DE SANTA BARBARA	
TRIASICO	
SUPERIOR	10
MEDIO	
INFERIOR	9
PERMICO	
BALLABONA-CUCHARON	
TRIAS	
SUPER.	
MEDIO	8
INFERIOR	7
NEVADO-FILABRIDE	
UNIDAD SUPERIOR (SABINAS)	
TRIAS ?	5
PALEOZOICO ? (Y PRECAMBRICO ?)	3
PALEOZOICO ? (Y PRECAMBRICO ?)	2
PALEOZOICO ? (Y PRECAMBRICO ?)	1

SÍMBOLOS CONVENCIONALES

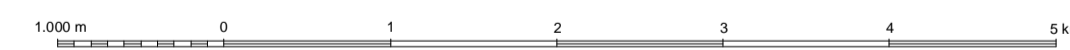
-----	Contacto concordante	-----	Contacto discordante
-----	Contacto mecánico	-----	Falla conocida
-----	Falla con indicación de hundimiento	-----	Falla inversa
-----	Cabalgamiento conocido	-----	Antiforma
-----	Sinforma	-----	Estratificación invertida
-----	Estratificación	-----	Segunda esquistosidad subhorizontal
-----	Segunda esquistosidad	-----	Tercera esquistosidad
-----	Lineación de orientación mineral	-----	Creulación de 1ª fase
-----	Boudin	-----	Ejes de cuarzo
-----	Eje de pliegue (F2)	-----	Eje de pliegue (F3)
-----	Manantiales o fuentes	-----	Mina inactiva
-----	Cantera activa		



Área de Sistemas de Información Geocientífica

GERGAL (1029)

Escala 1:50.000



Proyección y Cuadrícula UTM. Elipsoide Internacional. Huso 30

NORMAS, DIRECCIÓN Y SUPERVISIÓN DEL I.G.M.E
AÑO DE REALIZACIÓN DE LA CARTOGRAFÍA GEOLÓGICA: 1975
Autores : D. Navarro Vázquez (ENADIMSA)
F. Velendo Muñoz (ENADIMSA)
Dirección y supervisión : (IGME)