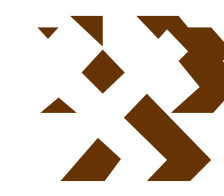


MAPA GEOLÓGICO DE ESPAÑA

Escala 1:50.000



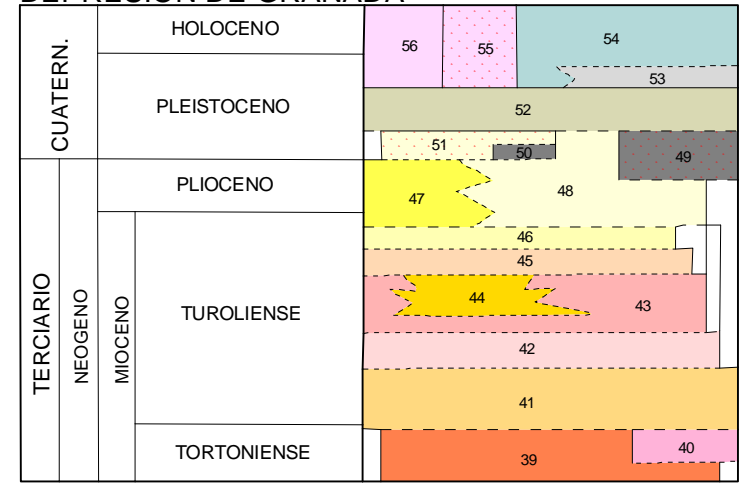
Instituto Geológico
y Minero de España

GRANADA

1009

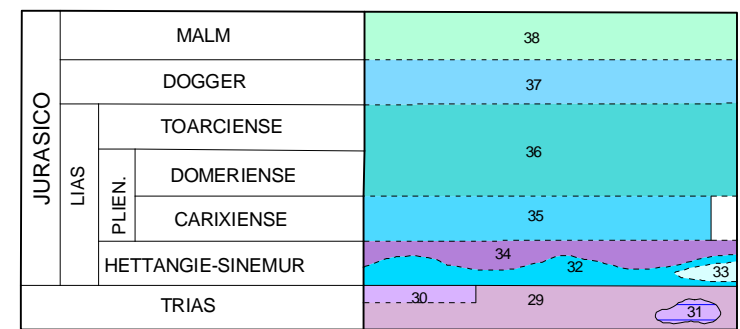
19-41

NEOGENO Y CUATERNARIO DEPRESION DE GRANADA



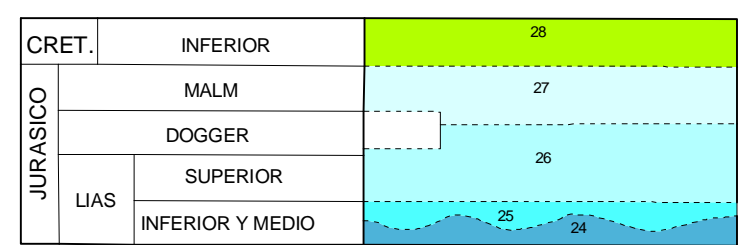
- 56 Depósitos de ladera y derrubios en general
- 55 Travertinos
- 54 Aluvial
- 53 Arcillas rojas, gravas y arenas. Paleosuelos
- 52 Glacis, arcillas y costras calcáreas
- 51 Calizas travertínicas
- 50 Margas y calizas oncolíticas
- 49 Conglomerados y arenas "Conglom. de la Alhambra"
- 48 Arcillas, limos rojos y conglomerados
- 47 Margas claras y conglomerados
- 46 Calizas y margocalizas con gasterópodos
- 45 Margas con niveles de lignito
- 44 Yesos masivos y laminados con lutitas y carbonatos
- 43 Arcillas grises, limos y arenas
- 42 Limos micáceos, arenas y gravas "Limos de Cenes-Jun"
- 41 Conglomerados y arenas "Formación Pinos Ceni"

ZONAS EXTERNAS SUBBETICO MEDIO MERIDIONAL



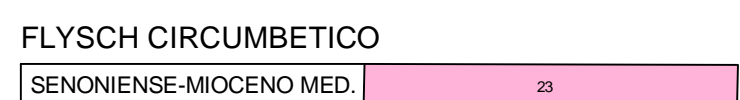
- 40 Calizas bioclásticas y corales
- 39 Areniscas calcáreas bioclásticas y brechas
- 38 Calizas y calizas margosas con sílex
- 37 Margocalizas silíceas y radiolíticas
- 36 Margocalizas, margas y calizas nodulosas
- 35 Calizas detríticas de crinoides
- 34 Calizas con sílex
- 33 Rocas volcánicas
- 32 Dolomías
- 31 Oñtas
- 30 Dolomías y camolias
- 29 Arcillas y margas versicolores y yesos
- 28 Calizas margosas, margocalizas y margas blancas
- 27 Calizas nodulosas y brechoides
- 26 Calizas grises con sílex en ocasiones algo nodulosas

SUBBETICO INTERNO



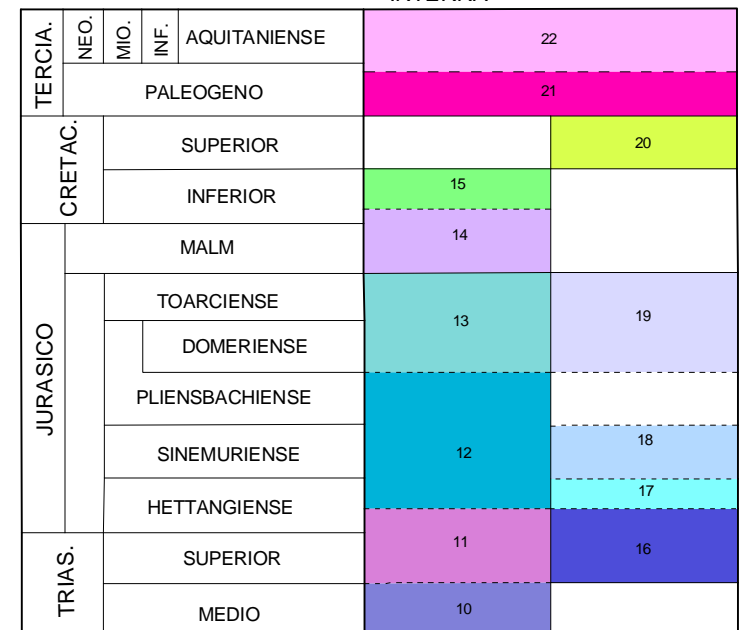
- 25 Calizas oolíticas masivas blancas
- 24 Dolomías grises brechoides
- 23 Margas versicolores, margocalizas y calizas bioclásticas
- 22 Lutitas ocreas con olistolitos conglomerados y areniscas
- 21 Margas verdosas y rojas con intercalaciones detríticas
- 20 Calizas margosas blancas
- 19 Calizas margosas con sílex
- 18 Calizas algo nodulosas
- 17 Calizas masivas blancas y estratificadas grises

ZONAS INTERNAS FLYSCH CIRCUMBETICO



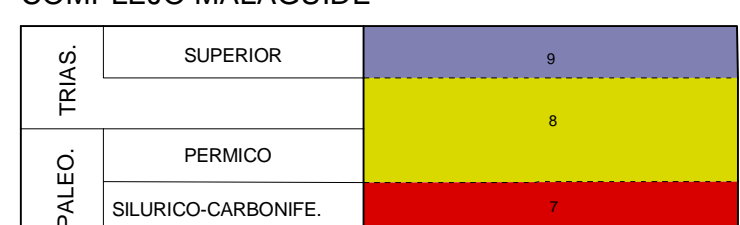
- 16 Dolomías
- 15 Margocalizas blancas con sílex
- 14 Calizas nodulosas rojas
- 13 Calizas con sílex y margocalizas
- 12 Calizas masivas blancas
- 11 Dolomías
- 10 Lutitas y areniscas rojas
- 9 Dolomías
- 8 Pelitas, areniscas y conglomerados rojos
- 7 Pizarras, areniscas, calizas y conglomerados
- 6 Micasquistos
- 5 Mármoles
- 4 Esquistos y cuarcitas
- 3 Dolomías
- 2 Cuarcitas
- 1 Filitas rojas y grises

DORSAL BETICA



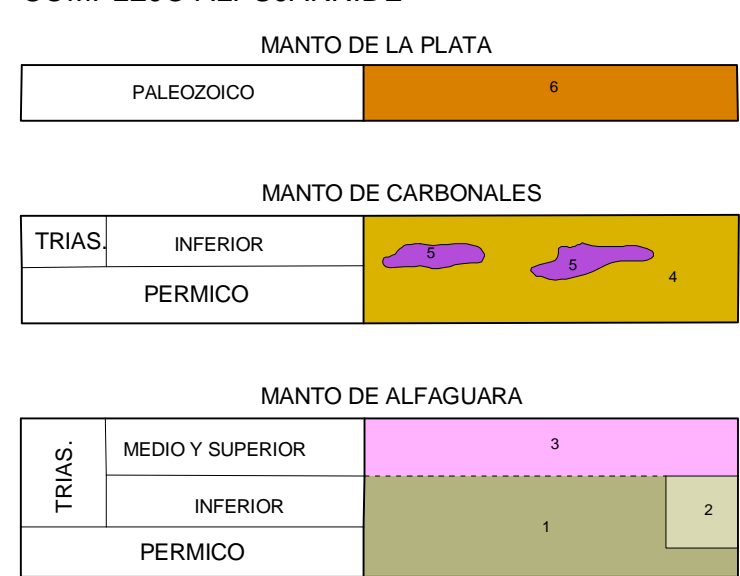
- 22 Lutitas y areniscas rojas
- 21 Margas verdosas y rojas con intercalaciones detríticas
- 20 Calizas margosas blancas
- 19 Calizas margosas con sílex
- 18 Calizas algo nodulosas
- 17 Calizas masivas blancas y estratificadas grises
- 16 Dolomías
- 15 Margocalizas blancas con sílex
- 14 Calizas nodulosas rojas
- 13 Calizas con sílex y margocalizas
- 12 Calizas masivas blancas
- 11 Dolomías
- 10 Lutitas y areniscas rojas
- 9 Dolomías
- 8 Pelitas, areniscas y conglomerados rojos
- 7 Pizarras, areniscas, calizas y conglomerados
- 6 Micasquistos
- 5 Mármoles
- 4 Esquistos y cuarcitas
- 3 Dolomías
- 2 Cuarcitas
- 1 Filitas rojas y grises

COMPLEJO MALAGUIDE

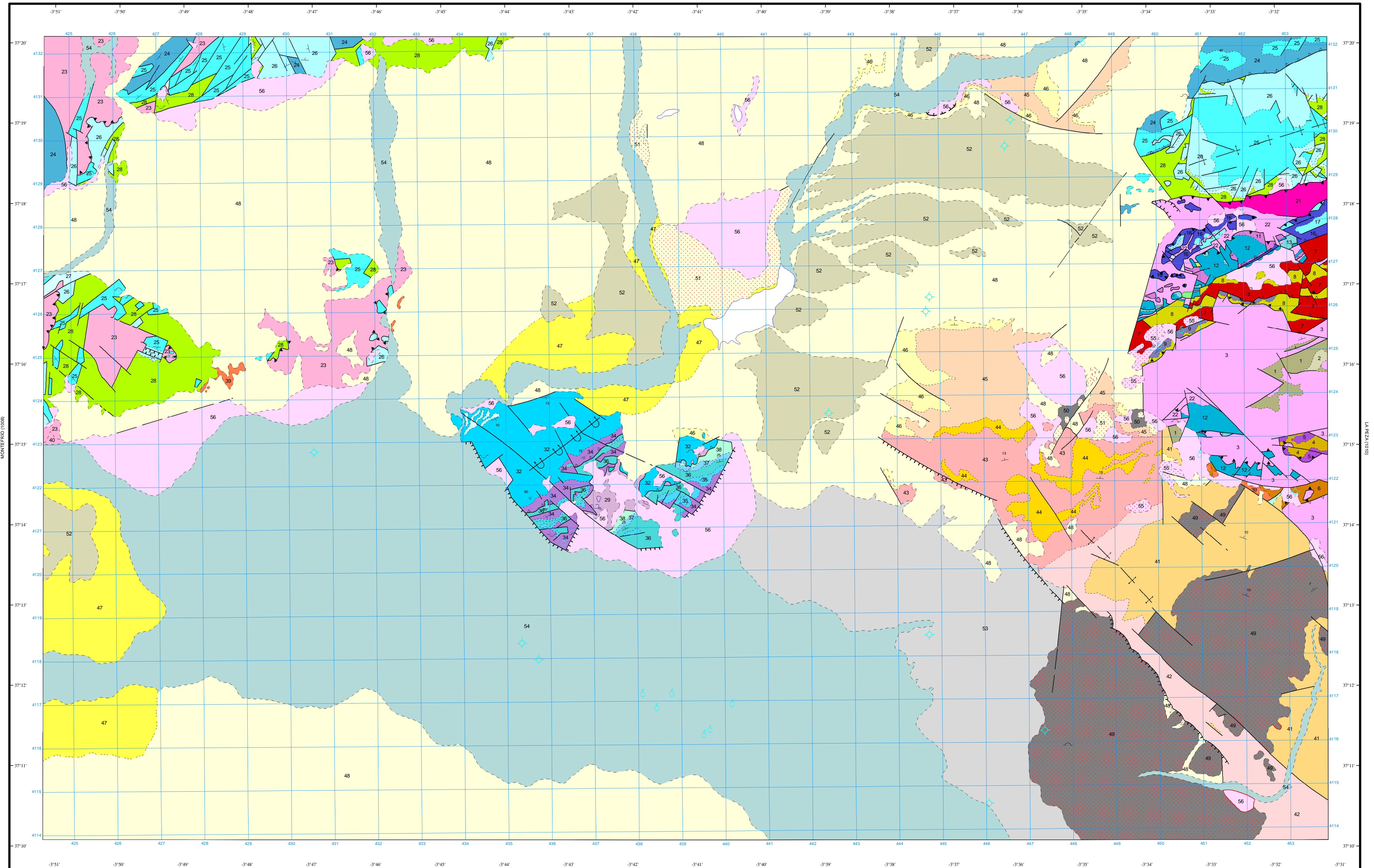


- 9 Dolomías
- 8 Pelitas, areniscas y conglomerados rojos
- 7 Pizarras, areniscas, calizas y conglomerados
- 6 Micasquistos
- 5 Mármoles
- 4 Esquistos y cuarcitas
- 3 Dolomías
- 2 Cuarcitas
- 1 Filitas rojas y grises

COMPLEJO ALPUJARRIDE



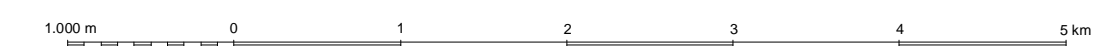
- 6 Micasquistos
- 5 Mármoles
- 4 Esquistos y cuarcitas
- 3 Dolomías
- 2 Cuarcitas
- 1 Filitas rojas y grises



Área de Sistemas de Información Geocientífica

PAZUL (1028)

Escala 1:50.000



Proyección y Cuadrícula UTM. Elipsoide Internacional. Huso 30

NORMAS, DIRECCIÓN Y SUPERVISIÓN DEL I.G.M.E
AÑO DE REALIZACIÓN DE LA CARTOGRAFÍA GEOLÓGICA: 1985
Autores: E. Lupiani Moreno (INGEMISA)
J. Soría Mingorance (INGEMISA)
Dirección y supervisión: A. Pérez González (IGME)

SÍMBOLOS CONVENCIONALES

