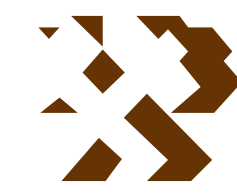


MAPA GEOLÓGICO DE ESPAÑA

Escala 1:50.000



Instituto Geológico y Minero de España

OSUNA

1005

15-41

LEYENDA

FORMACIONES POST-MANTOS

TERCARIO	CUATER	HOLOCENO		SUPERIOR				INFERIOR			
		31	30	29	28	27	26	25	24		
NEOGENO	MIOCENO	MESSENIENSE				TORTONIENSE					
		23	22	21	20	19	18	17	16		
	EOCENO	SERRAVAL				LANGHIENSE					
		15	14	13	12	11	10	9	8		

- 31 Fondos de valle actuales
- 30 Llanuras aluviales, terrazas recientes
- 29 Coluviones y derrubios de ladera
- 28 Eclípticos y costras de exudación
- 27 Conos de deyección
- 26 Terrazas antiguas
- 25 Areniscas y calizas biotritricas
- 24 Margas calcáreas
- 23 Brechas calcáreas de cantos Jurásicos (Acebuchares)
- 22 Margas y calizas margosas
- 21 Calizas detriticas y organógenas con margas calcáreas blancas (Serie de las Vinas)

ZONA SUBBETICA

SUBBETICO INDIFFERENCIADO (MANTO DE ANTEQUERA-OSUNA)

TERCARIO	PALEOCENO	EOCENO		CRETACICO		JURASICO		TRIASICO	
		19	18	17	16	15	14	13	12

- 20 Olistolitos de materiales Jurásicos
- 19 Calizas, calizas margosas y margas calcáreas con nódulos de Silex (Capas rojas)
- 18 Margas blancas y calizas margosas con fósiles (Cerro del Caballo)
- 17 Calizas brechoides rojizas
- 16 Calizas oolíticas y calizas dolomíticas
- 15 Dolomías carniolares. Trias sup.?
- 14 Dolomías y calizo-Dolomías tableadas. Muschelkalk
- 13 Arcillas, areniscas y margas con yesos, Dolomías, ofitas, etc. (Trias Germano-Andaluz)
- 12 Calizas detriticas y margo-caliza
- 11 Margas, margo-calizas con Silex. (Capas rojas)
- 10 Margo-calizas grises
- 9 Caliza nodulosa brechoides
- 8 Caliza oolítica
- 7 Dolomías en su mayor parte brechoides
- 6 Arcillas y margas abigarradas con yesos y carniolas. (Trias Germano-Andaluz)
- 5 Margo-calizas grises con fósiles
- 4 Margo-calizas con Silex
- 3 Caliza-dolomía brechoides
- 2 Margas con Pistas
- 1 Dolomías

SUBBETICO EXTERNO (SIERRA DE ESTEPA)

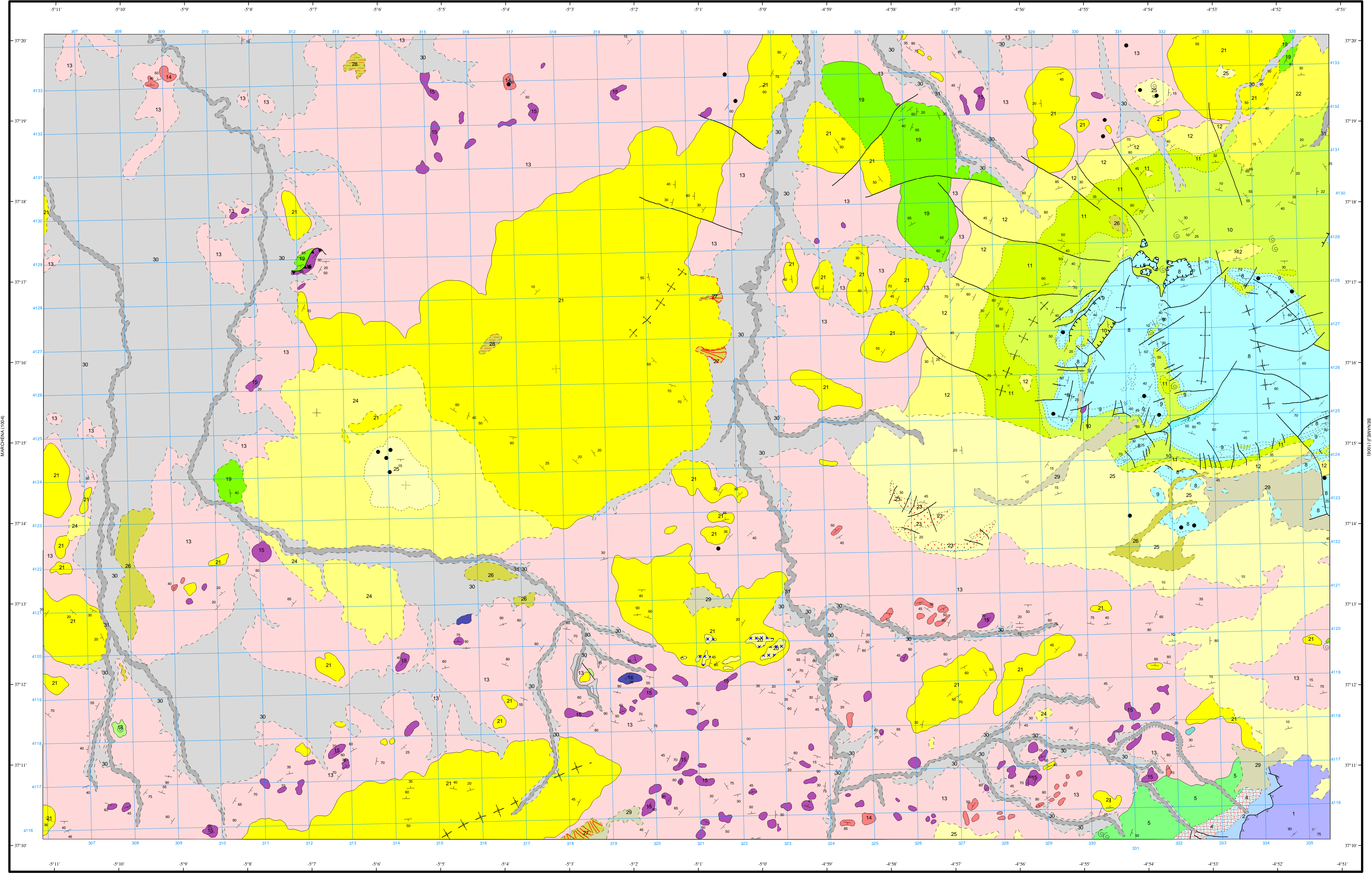
TERCARIO	PALEOCENO	EOCENO		CRETACICO		JURASICO		TRIASICO	
		12	11	10	9	8	7	6	5

SUBBETICO MEDIO (SIERRA DE LOS CABALLOS)

JURASICO	CRETACICO	DOGGER		LIAS	
		5	4	3	2
	INFERIOR	MAMM		SUPERIOR	
		1	2	3	4

SIMBOLOS CONVENCIONALES

-----	Contacto concordante	-----	Contacto discordante
-----	Contacto mecánico	-----	Contacto mecánico supuesto
-----	Contacto entre Cuaternarios	-----	Falla conocida
-----	Falla con indicación de hundimiento	-----	Falla inversa de pequeño ángulo
-----	Falla inversa de pequeño ángulo supuesta	-----	Falla inversa
-----	Cabalgamiento conocido	-----	Anticinal
-----	Anticinal supuesto	-----	Sinclinal supuesto
-----	Estratificación subhorizontal	-----	Estratificación subvertical
-----	Estratificación invertida	-----	Estratificación
-----	Fósiles (invertebrados)	-----	Indicios minerales



Área de Sistemas de Información Geocientífica

Escala 1:50.000
Proyección y Cuadrícula UTM. Elipsoide Internacional. Huso 30

NORMAS, DIRECCIÓN Y SUPERVISIÓN DEL I.G.M.E
AÑO DE REALIZACIÓN DE LA CARTOGRAFÍA GEOLÓGICA: 1981
Autores: J. Dvar Rodríguez (TCR, S.A.)
J. Cruz-Sanjulian (TCR, S.A.)
Dirección y supervisión: P. Ruiz Reig (IGME)