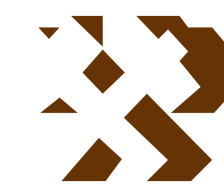


MAPA GEOLÓGICO DE ESPAÑA

Escala 1:50.000



Instituto Geológico
y Minero de España

MARCHENA

1004

14-41

LEYENDA

CUATERNARIO	
NEOGENO	PLIOCENO
MIOCENO SUPERIOR	ANDALUCIENSE
TORTON SUPERIOR	

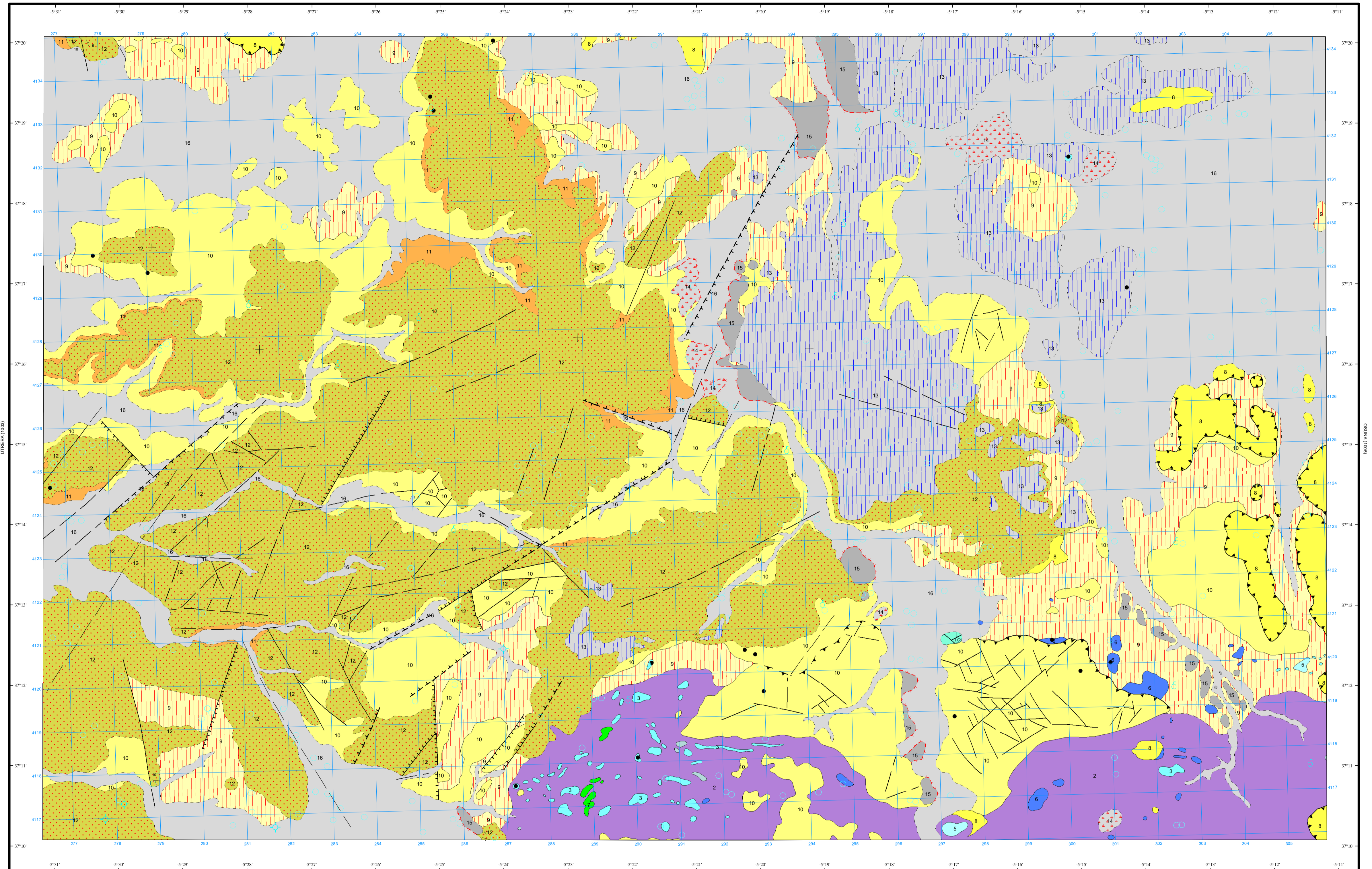
- 16 Indiferenciado
- 15 Terrazas
- 14 Limos, arcillas y evaporitas
- 13 Conglomerados (C. Carbonatados), areniscas y limos
- 12 Areniscas, arenas y limos amarillentos
- 11 Margas azules, arenosas hacia el techo
- 10 Margas y margocalizas blancas (Albarizas), localmente calizas y arenas
- 9 Margas versicolores, a veces con yeso y bloques de caliza, dolomías y areniscas de diversas edades, en una mezcla caótica
- 8 Calizas organógenas, areniscas y margas
- 7 Calizas y margas
- 6 Calizas, dolomías y calizas oolíticas
- 5 Calizas y calizas oolíticas
- 4 Calizas oolíticas y margocalizas
- 3 Dolomías y calizas
- 2 Margas y arcillas abigarradas
- 1 Dolomías

OLISTOSTROMA FORMACIONES PARA-AUTOCTONAS	
NEOGENO SUPERIOR	ANDALUCIENSE
MIOCENO SUPERIOR	TORTONIENSE
MIOCENO MEDIO	SERRAVALLIENSE
MIOCENO INFERIOR	LANGHIENSE
PALEOCENO SUPERIOR	BURDIGIENSE SUPERIOR

FORMACIONES ALOCTONAS	
NEOGENO	SUPERIOR
	MEDIO
	INFERIOR
PALEOCENO	OLIGOCENO SUPERIOR
	MEDIO
	INFERIOR
CRETACICO	CAMPAÑIENSE
	ALBIENSE
	APTIENSE
JURASICO	HAUTERVIENSE
	BERRIASIENSE
	TITHONICO
TRIASICO	KIMMERIDGIENSE
	OXFORDIENSE
	BAJOCIENSE
TRIASICO	LIAS
	KEUPER
	MUSCHELKALK

SÍMBOLOS CONVENCIONALES

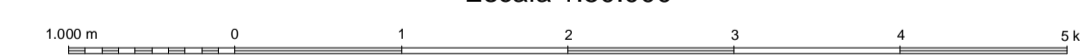
-----	Contacto concordante	-----	Contacto concordante supuesto
- - - - -	Contacto discordante	-----	Contacto mecánico
- - - - -	Contacto mecánico supuesto	-----	Límite de terraza
=====	Falla conocida	-----	Falla supuesta
=====	Falla con indicación de hundimiento	-----	Falla con indicación de hundimiento sup.
=====	Cabalgamiento conocido	-----	Cabalgamiento supuesto
+	Estratificación subhorizontal	+	Estratificación
⊕	Fósiles (invertebrados)	⊕	Manantiales o fuentes
○	Pozo	⊕	Sondeo
●	Indicios minerales		



Área de Sistemas de Información Geocientífica

MORÓN DE LA FRONTERA (1021)

Escala 1:50.000



Proyección y Cuadrícula UTM. Elipsoide Internacional. Huso 30

NORMAS, DIRECCIÓN Y SUPERVISIÓN DEL I.G.M.E.
AÑO DE REALIZACIÓN DE LA CARTOGRAFÍA GEOLÓGICA: 1975
Autores: A. Crespo Zamorano (ENADIMSA)
R. Pignatelli García (ENADIMSA)
Dirección y supervisión: S. Antón Alfonso (IGME)