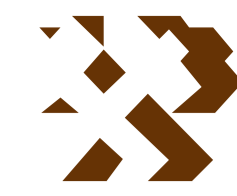


MAPA GEOLÓGICO DE ESPAÑA

Escala 1:50.000



Instituto Geológico y Minero de España

UTRERA

1003

13-41

LEYENDA

CUATERNARIO	
9	13
11	12
10	7
8	6
5	4

13 Limos y arcillas, localmente gravas
12 Conglomerados, gravas, arenas y lutitas
11 Arenas y lutitas
10 Arenas y lutitas
9 Conglomerados, arenas y lutitas con abundantes nódulos calcáreos
8 Arenas blanco amarillentas con bolos de sílex y abundantes minerales pesados
7 Caliza y sílice
6 Arenas limo-arcillosas con abundantes restos forales, de color amarillo o verde amarillento

OLISTOSTROMA FORMACIONES PARA-AUTOCTONAS	
3	5
4	3
2	1

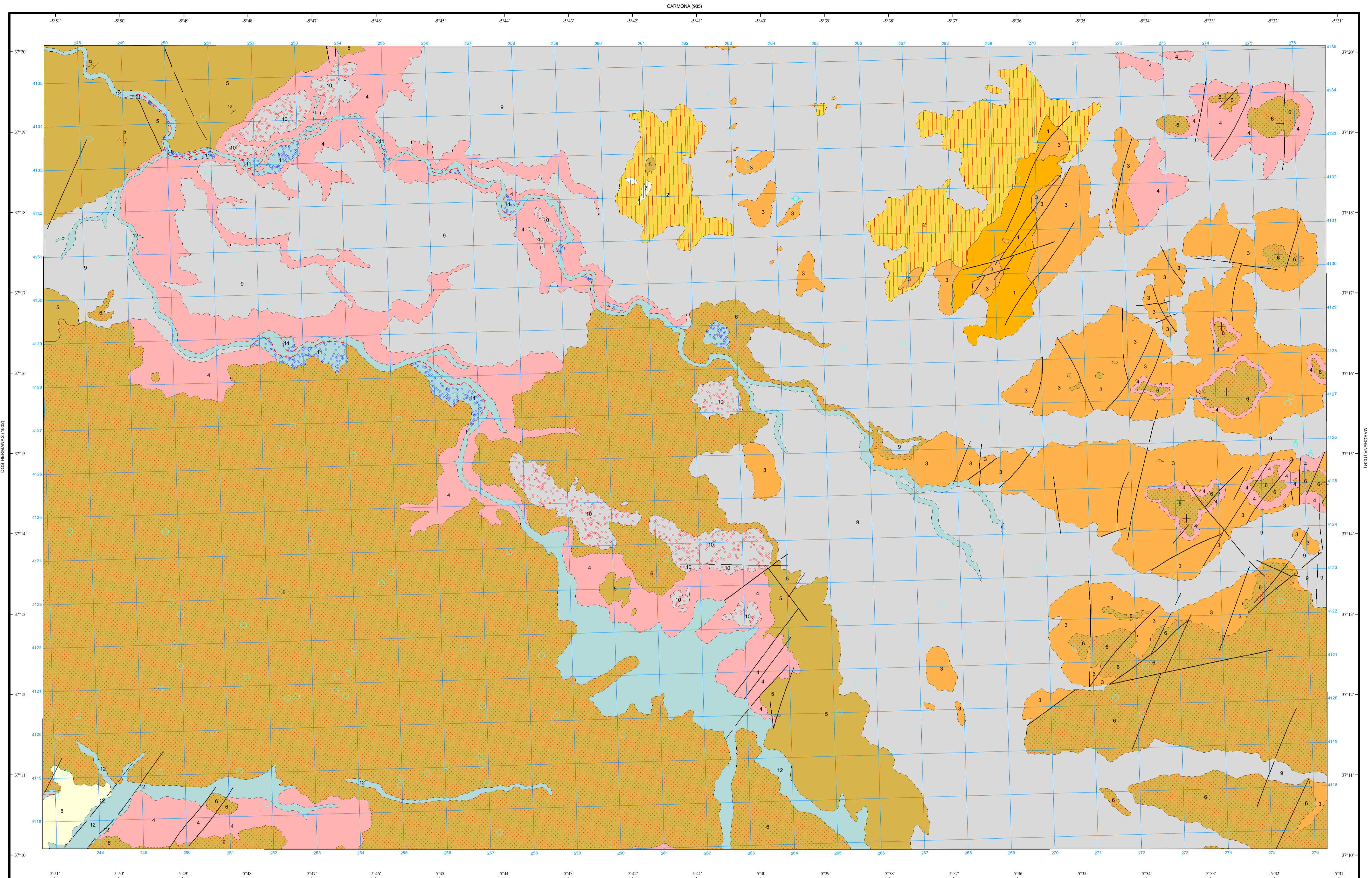
5 Calizas y/o areniscas calcáreas con abundantes restos de fósiles de color amarillentos
4 Margas azules y azul verdosas, levemente arenosas, y localmente con yeso
3 Calizas, margocalizas y escasos lentejones de areniscas y arena. Capas de sílex hasta la base. Color blanco y azul verdoso
2 Margas versicolores, escaso yeso y olistositos de tamaño variable
1 Calizas, calizas arenosas, areniscas y margas

FORMACIONES ALOCTONAS	
2	1

2
1

SÍMBOLOS CONVENCIONALES

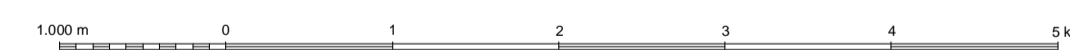
-----	Contacto concordante	-----	Contacto discordante
-----	Contacto mecánico	-----	Límite de terraza
-----	Falla conocida	-----	Falla supuesta
+	Estratificación subhorizontal	+	Estratificación
+	Manantiales o fuentes	+	Pozo
+	Sondeo	+	Cantera activa
+	Cantera inactiva		



Área de Sistemas de Información Geocientífica

EL CORONIL (1020)

Escala 1:50.000



Proyección y Cuadrícula UTM. Elipsoide Internacional. Huso 30

NORMAS, DIRECCIÓN Y SUPERVISIÓN DEL I.G.M.E.
AÑO DE REALIZACIÓN DE LA CARTOGRAFÍA GEOLÓGICA: 1975
Autor : F. Leyva Cabello (ENADIMSA)
Dirección y supervisión : S. Antón Alfonso (IGME)