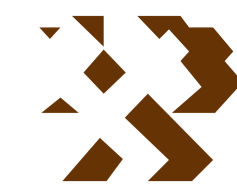


# MAPA GEOLÓGICO DE ESPAÑA

Escala 1:50.000



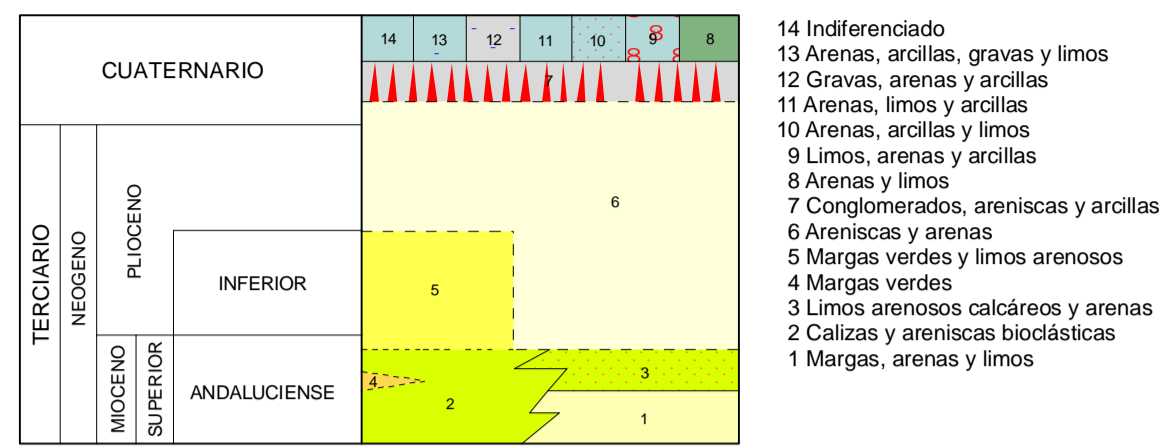
Instituto Geológico  
y Minero de España

DOS HERMANAS

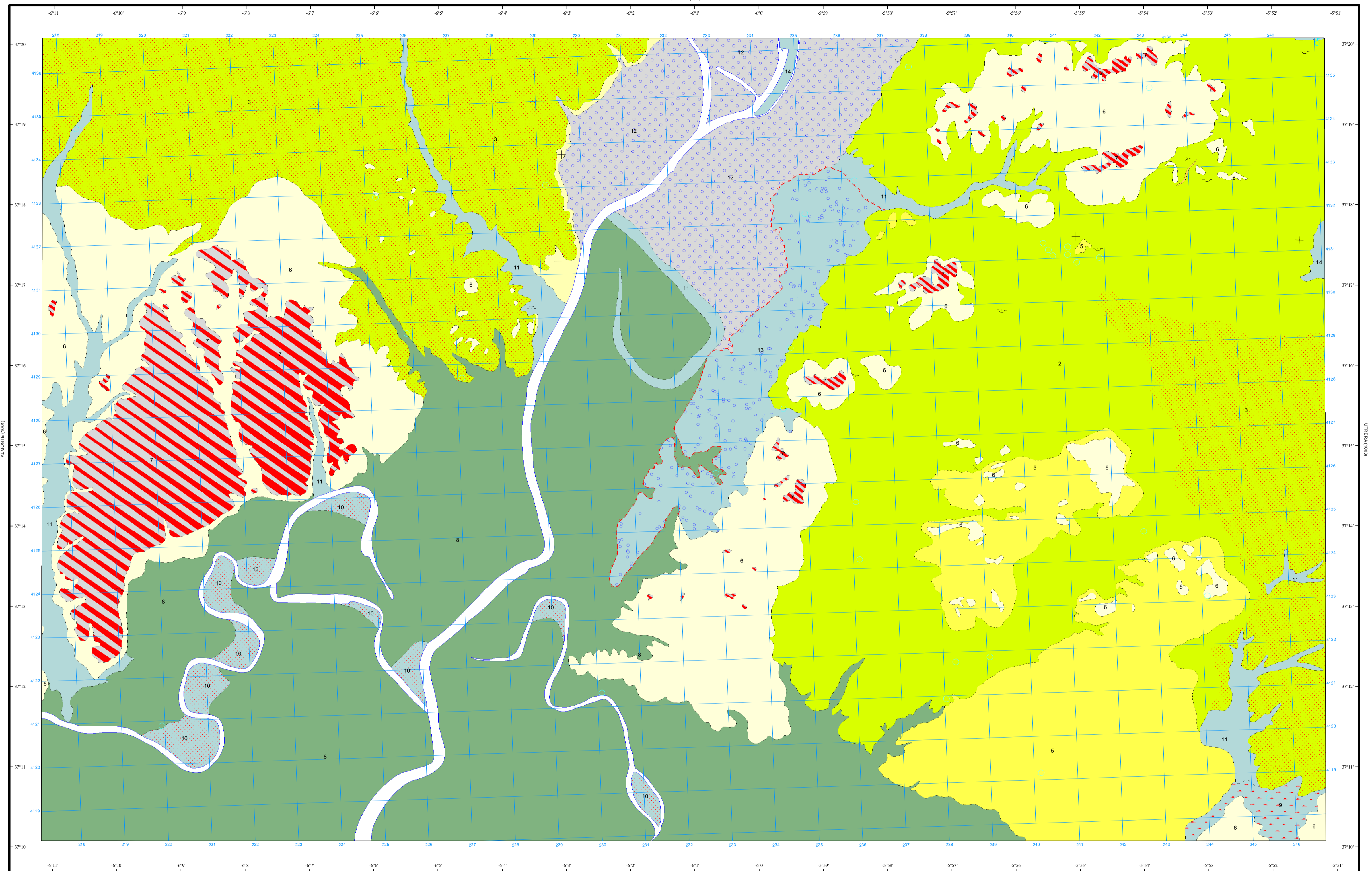
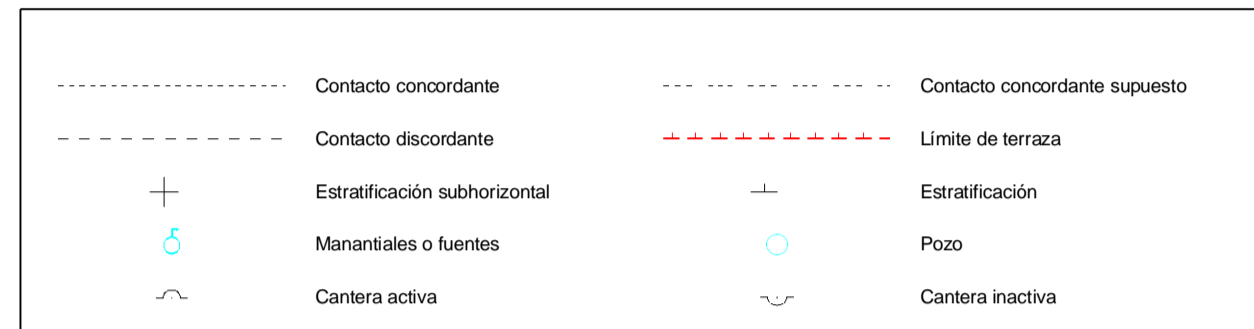
1002

12-41

## LEYENDA



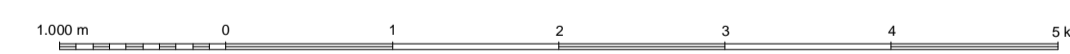
## SÍMBOLOS CONVENCIONALES



Área de Sistemas de Información Geocientífica

LOS PALACIOS Y VILLAFRANCA (1019)

Escala 1:50.000



Proyección y Cuadrícula UTM. Elipsoide Internacional. Huso 29

NORMAS, DIRECCIÓN Y SUPERVISIÓN DEL I.G.M.E.  
AÑO DE REALIZACIÓN DE LA CARTOGRAFÍA GEOLÓGICA: 1975  
Autor: T. de Torres Pérez Hidalgo (ENADIMSA)  
Dirección y supervisión: S. Antón Alfonso (IGME)