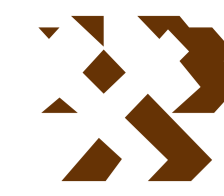


MAPA GEOLÓGICO DE ESPAÑA

Escala 1:50.000



Instituto Geológico
y Minero de España

ALMONTE

1001

11-41

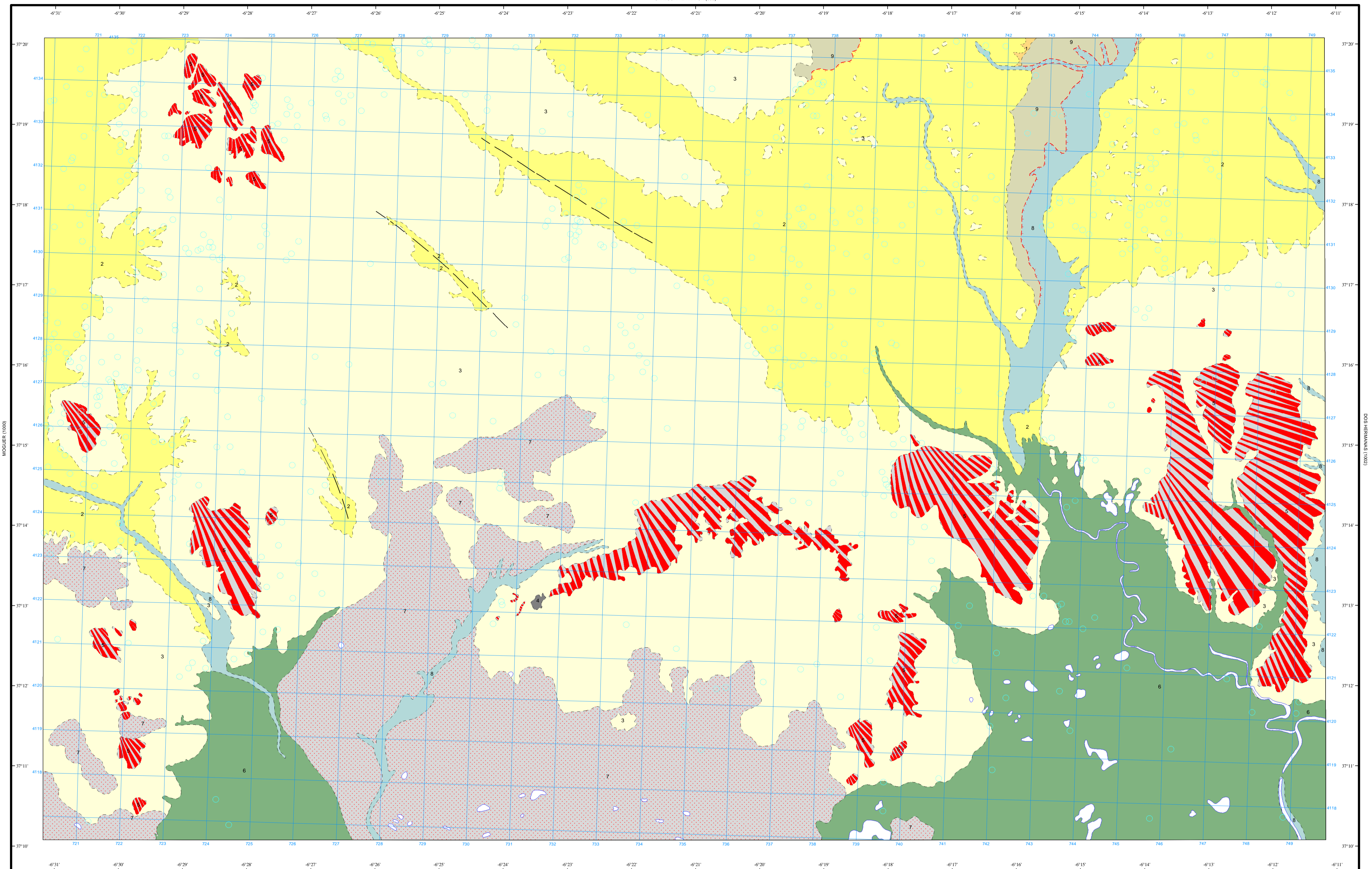
LEYENDA

CUATERNARIO	
9	Limos, arcillas, limos y arcillas
8	Gravas, arenas, limos y arcillas
7	Gravas y arenas
6	Limos y arcillas
5	Conglomerados, areniscas y arcillas
4	Margas verdes
3	Arenas y areniscas
2	Limos arenosos calcáreos
1	Margas y arenas

NEÓGENO	
MIOCENO SUPERIOR	
3	Margas verdes
2	Arenas y areniscas
1	Limos arenosos calcáreos

SÍMBOLOS CONVENCIONALES

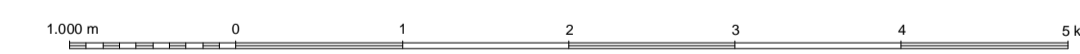
-----	Contacto concordante	-----	Contacto discordante
- - - - -	Límite de terraza	— — — — —	Falla supuesta
○	Pozo		



Área de Sistemas de Información Geocientífica

EL ROCÍO (1018)

Escala 1:50.000



Proyección y Cuadrícula UTM. Elipsoide Internacional. Huso 29

NORMAS, DIRECCIÓN Y SUPERVISIÓN DEL I.G.M.E
AÑO DE REALIZACIÓN DE LA CARTOGRAFÍA GEOLÓGICA: 1975
Autor : T. de Torres Pérez Hidalgo (ENADIMSA)
Dirección y supervisión : (ITGE)