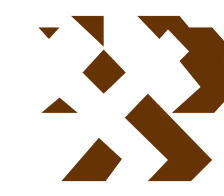


# MAPA GEOLÓGICO DE ESPAÑA

Escala 1:50.000



Instituto Geológico  
y Minero de España

**MOGUER**

1000

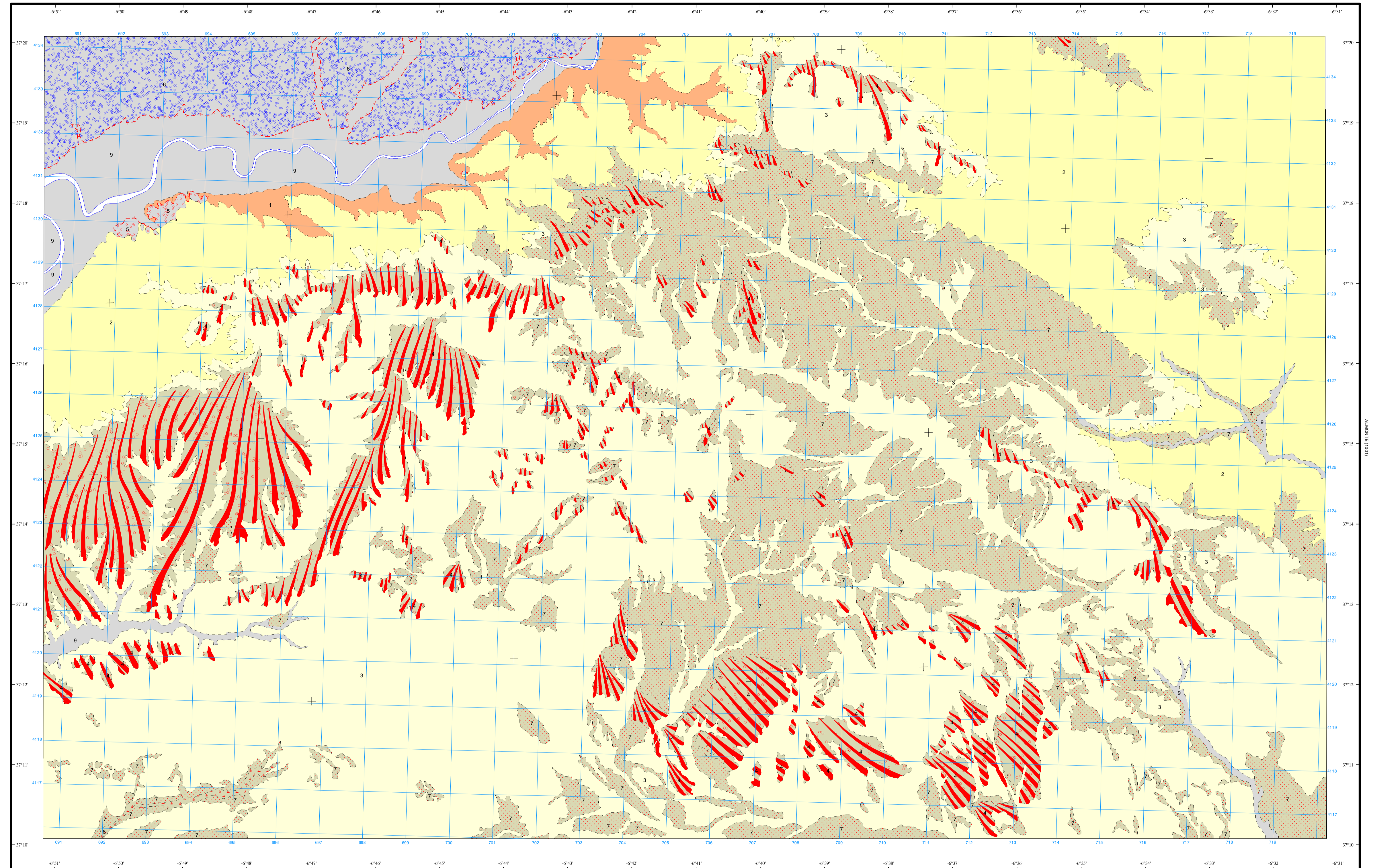
10-41

## LEYENDA

CUATERNARIO		9	Gravas, arenas, limos y arcillas
		8	Turbas
		7	Arenas eólicas
		6	Conglomerados, gravas, arenas y arcillas
		5	Conglomerados, gravas y arenas ferruginosas
		4	Conglomerados, gravas y arenas ferruginosas
		3	Arenas
		2	Limos arenoso-arcillosos amarillo-verdosos
		1	Margas azul-verdosas
TERCIARIO			
NEOGENO			
MIO.	PLIOCENO		
SUP.	ANDALUCIENSE		

## SÍMBOLOS CONVENCIONALES

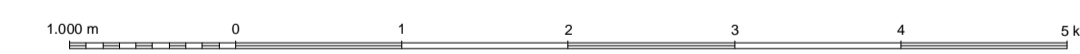
-----	Contacto concordante	- - - - -	Contacto discordante
- - - - -	Límite de terraza	+	Estratificación subhorizontal



Área de Sistemas de Información Geocientífica

EL ALBARRIO (1017)

Escala 1:50.000



Proyección y Cuadrícula UTM. Elipsoide Internacional. Huso 29

NORMAS, DIRECCIÓN Y SUPERVISIÓN DEL I.G.M.E.  
AÑO DE REALIZACIÓN DE LA CARTOGRAFÍA GEOLÓGICA: 1974  
Autor: F. Pastor González (ENADIMSA)  
Dirección y supervisión: S. Antón Alfonso (IGME)