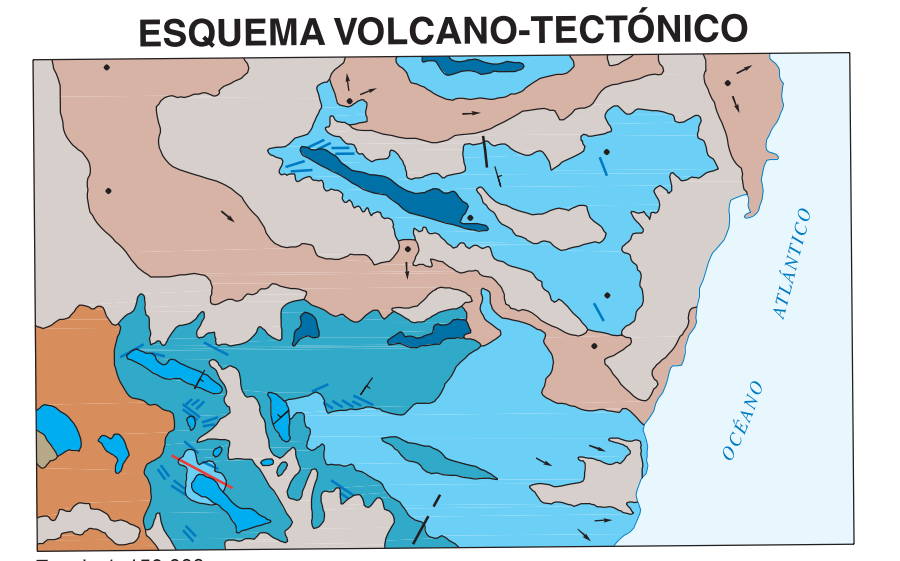
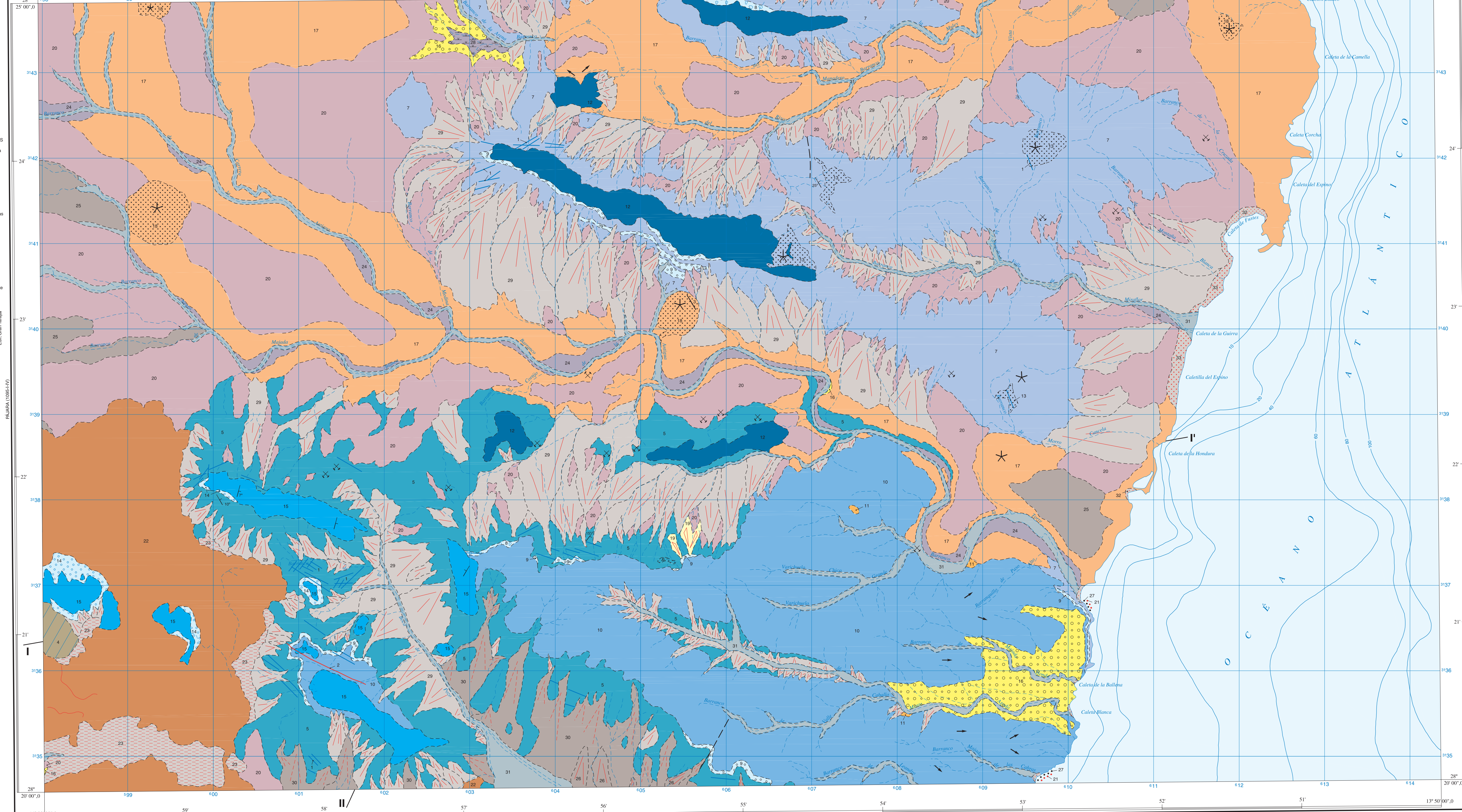


LEYENDA

CUATERNARIO	HOLOCENO	FORM. SEDIMENTARIAS RECIENTES
	PLEISTOCENO	FORM. POST COMPLEJO BASAL
TERCIARIO	PLIOCENO	FORM. PLEISTOCENA MEDIO-POLECENA EPISODIOS RECIENTES
	MIOCENO	FORM. SEDIMENTARIAS PLEISTOCENAS
PAL	MIOCENO MEDIO	FORM. VOLCÁNICAS PLEISTOCENAS
	MIOCENO INFERIOR	FORM. VOLCÁNICAS PLEISTOCENAS
PAL	OLIGOCENO	FORM. VOLCÁNICAS PLEISTOCENAS
		FORM. VOLCÁNICAS PLEISTOCENAS

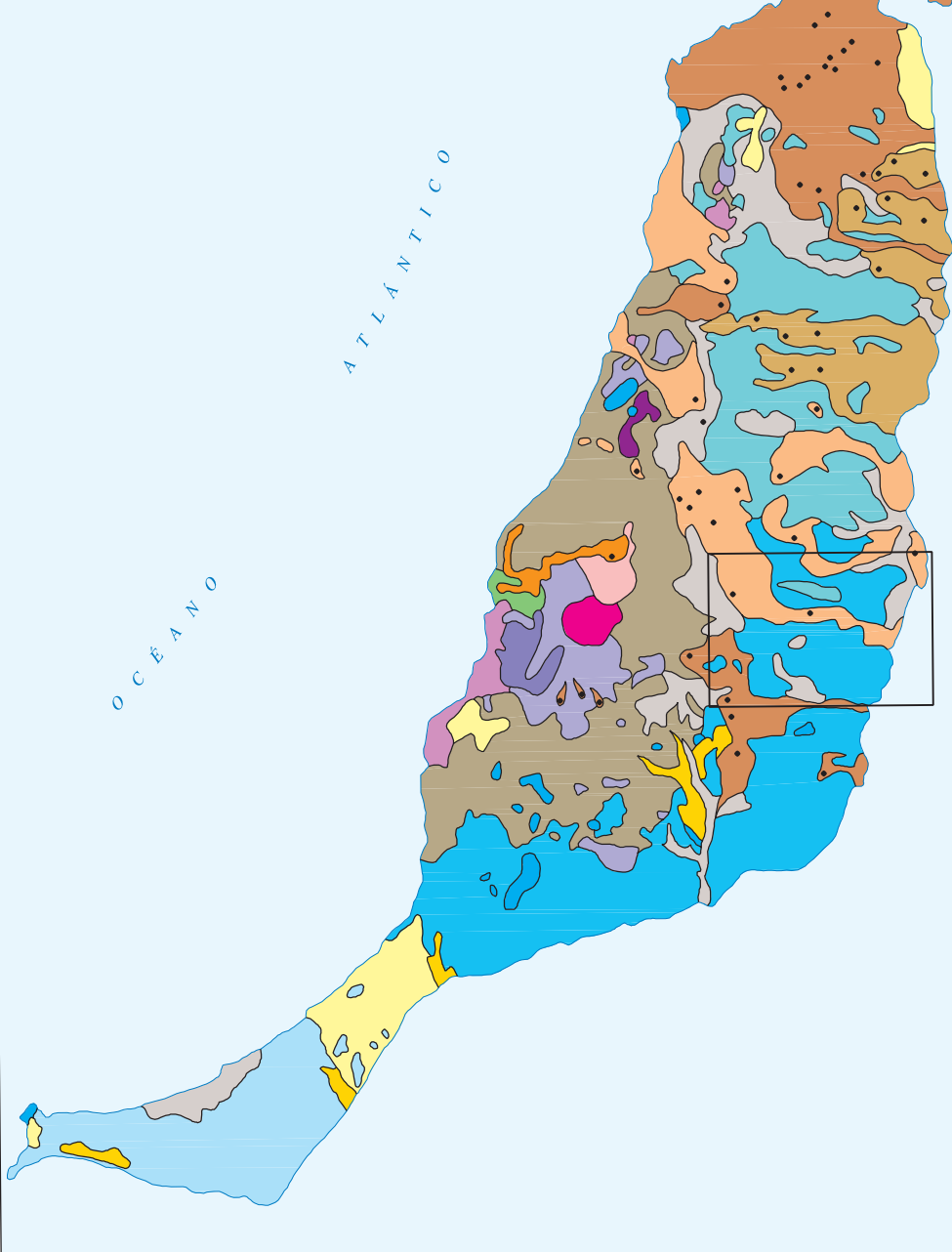


ESQUEMA VOLCANO-TECTÓNICO

Escala 1: 150.000

Formaciones sedimentarias plio-cuaternarias	Centro de emisión
Fase volcánica pliocena-medio-holocena (Episodios recientes)	Dirección de flujo en coladas
Fase volcánica pliocena superior	Dirección y buzamiento
Episodios tardos	Diques básicos
Edif. Norte	Diques silíceos
Tramo med. sup. Edif. Gran Tanager	Falla supuesta
Complejo basal	

ESQUEMA REGIONAL

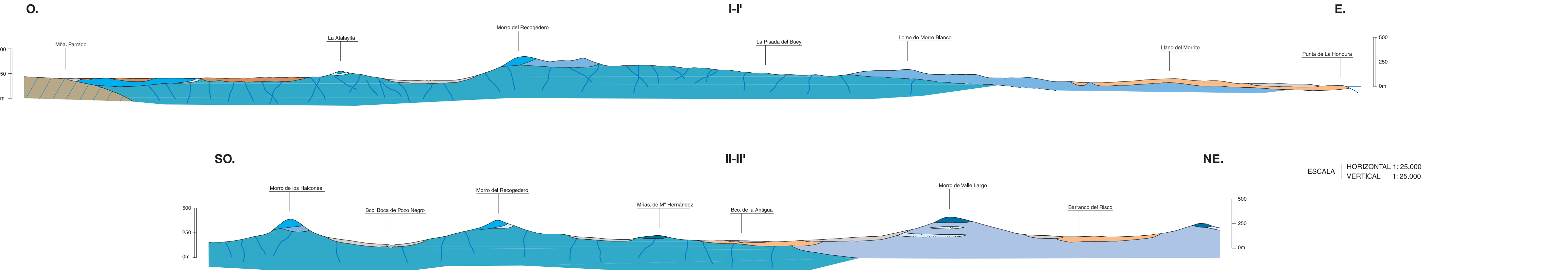


Base topográfica: Servicio Geográfico del Ejército  
Cartografía: GEOPRIN S.A.  
Nº 1: 40064-01-0  
ISBN: 84-7842-028-7  
Depósito legal: M-3977-2004

Escala 1:25.000

NORMAS, DIRECCIÓN Y SUPERVISIÓN DEL I.G.M.E.  
REALIZACIÓN DE LA CARTOGRAFÍA GEOLOGICA 1981  
AUTOR | J.M. Enriola (I.E.N. ADARO)  
REVISIÓN Y ADAPTACIÓN A LA NUEVA BASE TOPOGRÁFICA 1991  
AUTORES | J.L. Barrio Alvarado (I.G.M.E.)  
J.A. Gómez Sanz de Aja (I.G.M.E.)  
R. Sabido Herrera (I.G.M.E.)  
ASESOR | E. Alcocer Soto (U.C. de Madrid)  
DIRECTOR Y SUPERVISOR | L.A. Cueto Pascual (I.G.M.E.)

CORTES GEOLÓGICOS



SIGNOS CONVENCIONALES

--- --	Contacto por discordancia
- - - -	Contacto por discordancia supuesto
- - - -	Falla supuesta
★	Centro de emisión
→	Dirección de flujo en coladas
↗ ↘	Dirección y buzamiento
✕	Centers activa
✕	Centers inactiva
▨	% DE DIQUES EN LAS FORMACIONES DEL COMPLEJO BASAL
▨	Entre 20-75%

ESQUEMA REGIONAL

Escala 1: 500.000

FORM. SEDIMENTARIAS PLEISTOCENAS Y CUATERNARIAS	DOMINIO DEL COMPLEJO BASAL
Depósitos detriticos Cuaternarios	Edificio Betancuria
Arenas silíceas	Complejo Circular de Vega de Rio Palmas
FORM. VOLCÁNICAS PLEISTOCENAS Y CUATERNARIAS	Mazcos plutónicos de Morro Negro y Morro del Sol
Fase volcánica pliocena-medio-holocena (Episodios recientes)	Mazcos máfico-ultramáfico de Múzquiz
Fase volcánica pliocena inferior	Serie plutónica indiferenciada
Fase volcánica pliocena superior	Serie plutónica ultracalcaica
Fase volcánica pliocena inferior	Serie volcánica indiferenciada, en parte submarina
FORM. VOLCÁNICAS MIOCENAS	Sedimentos de fondo oceánico
Episodios tardos	Centros de emisión
Edificio Teir ( norte)	
Edificio Gran Tanager ( centro)	
Edificio Jandía ( sur)	