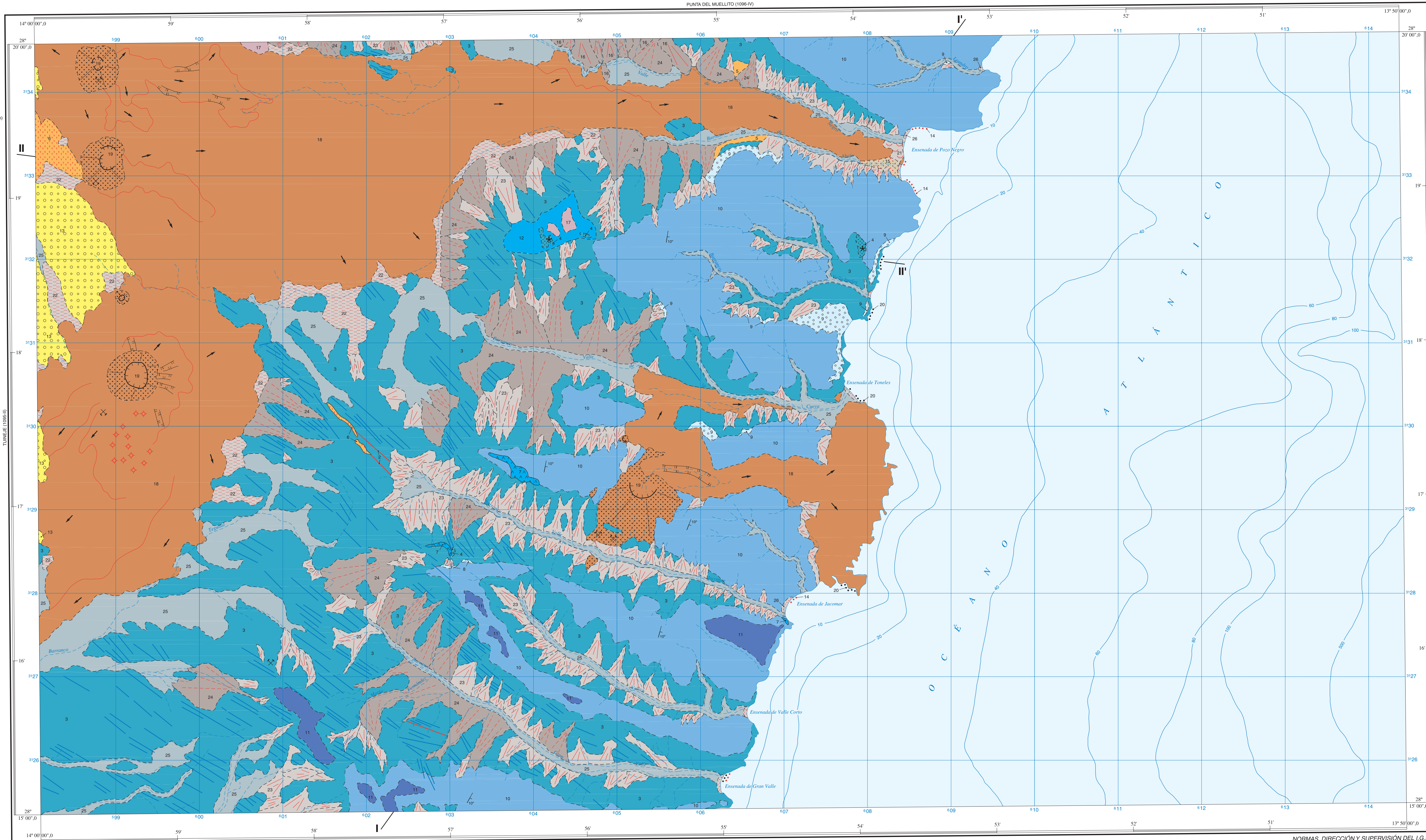
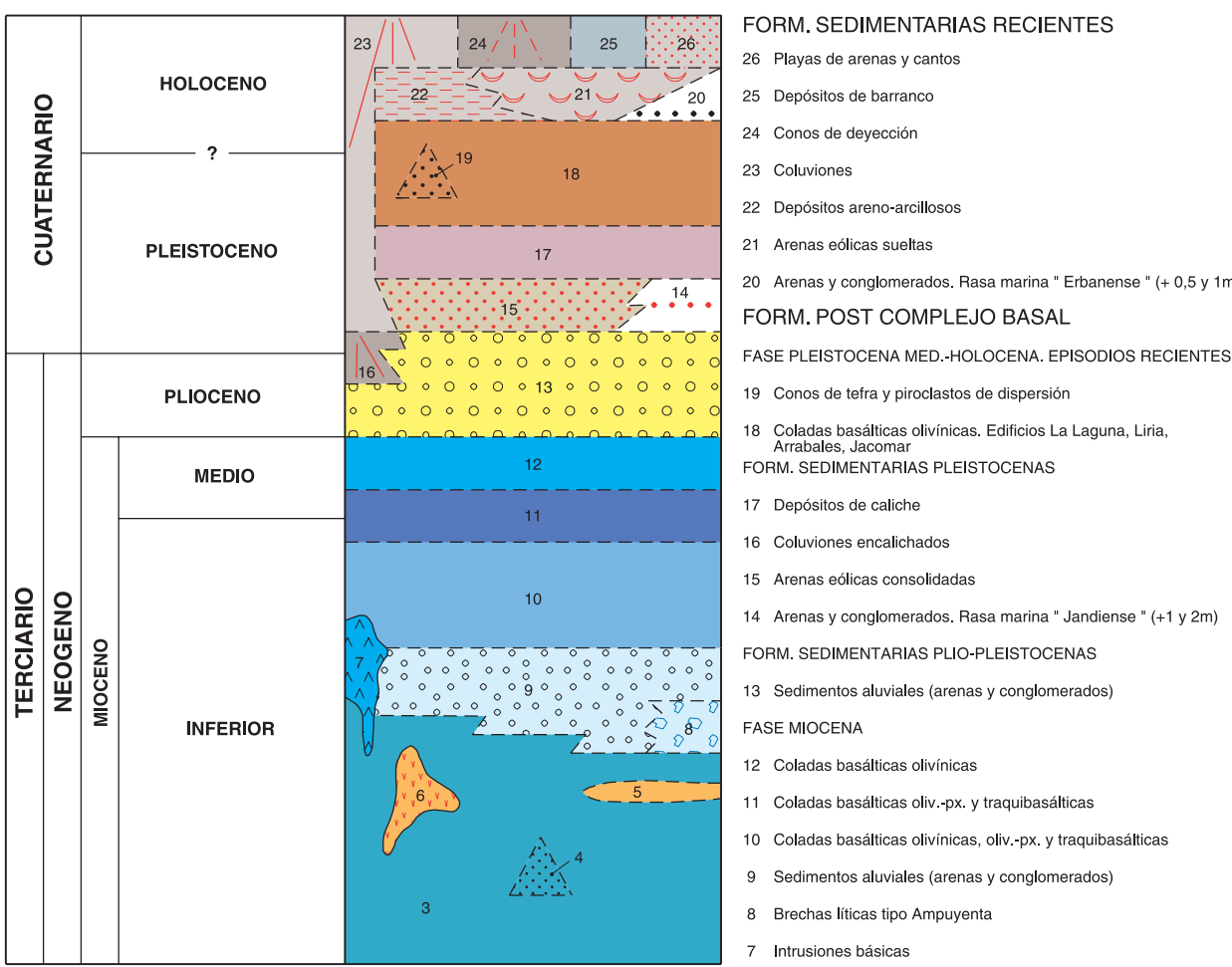
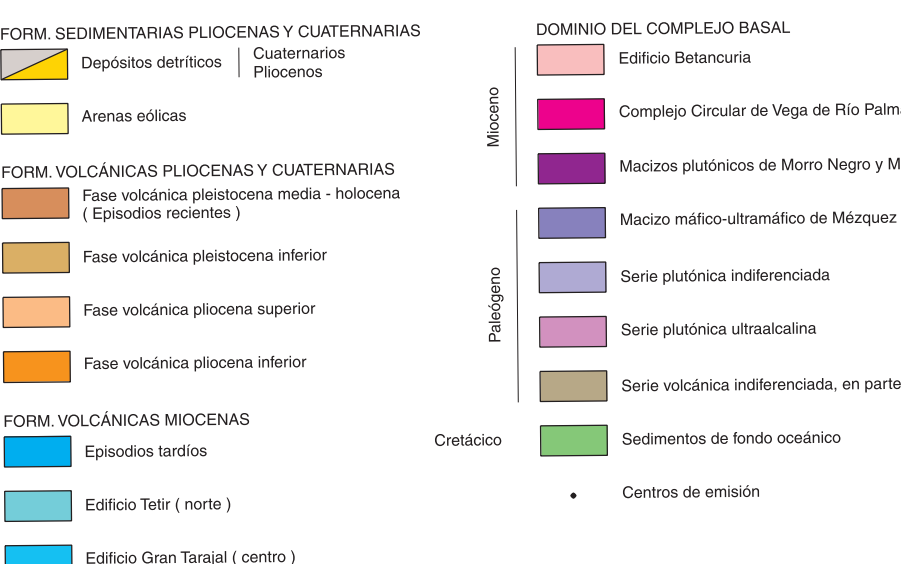
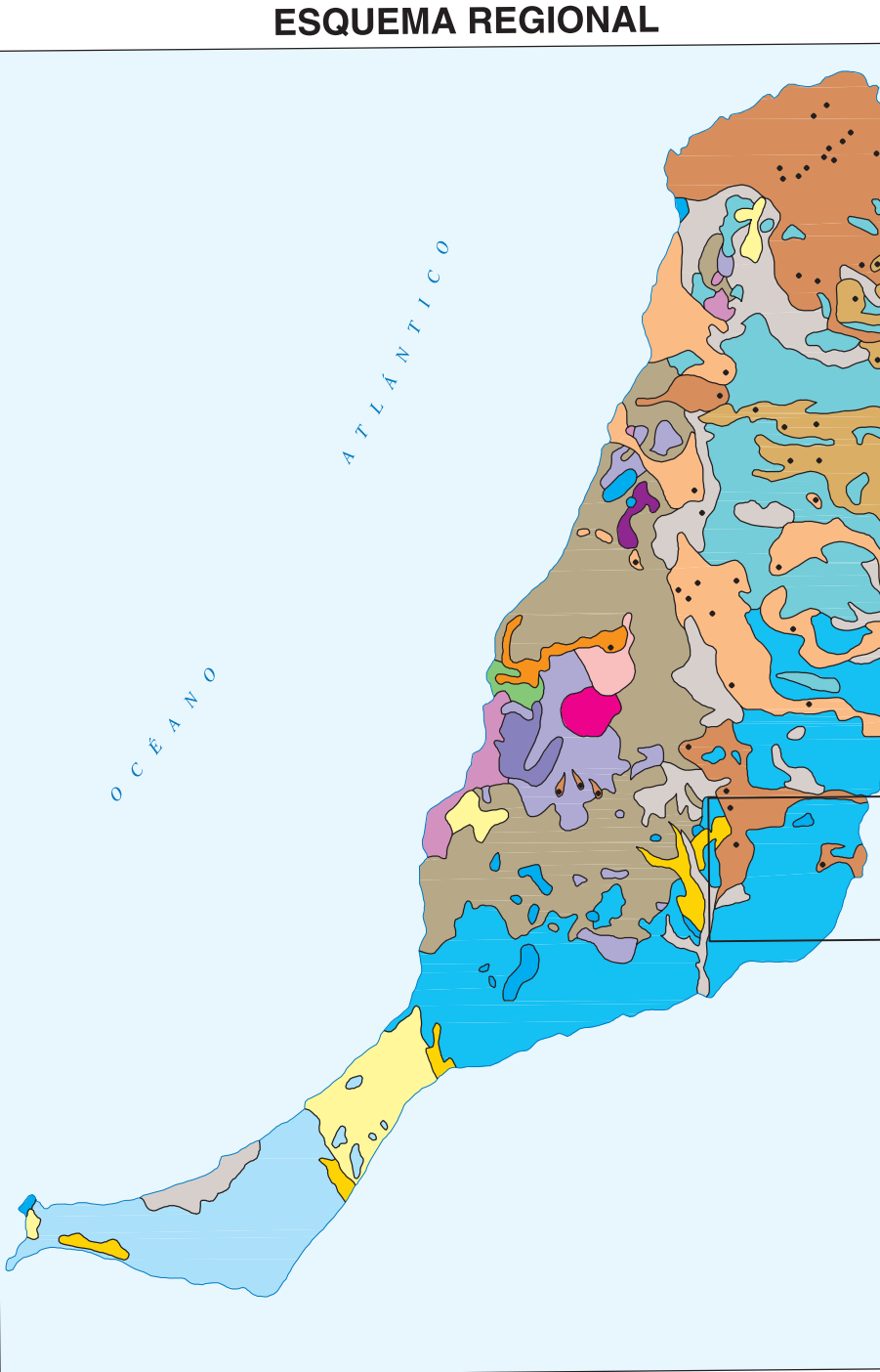
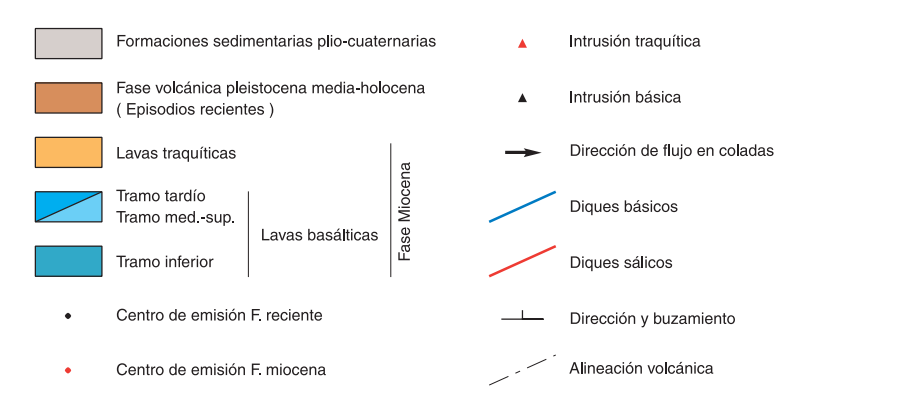
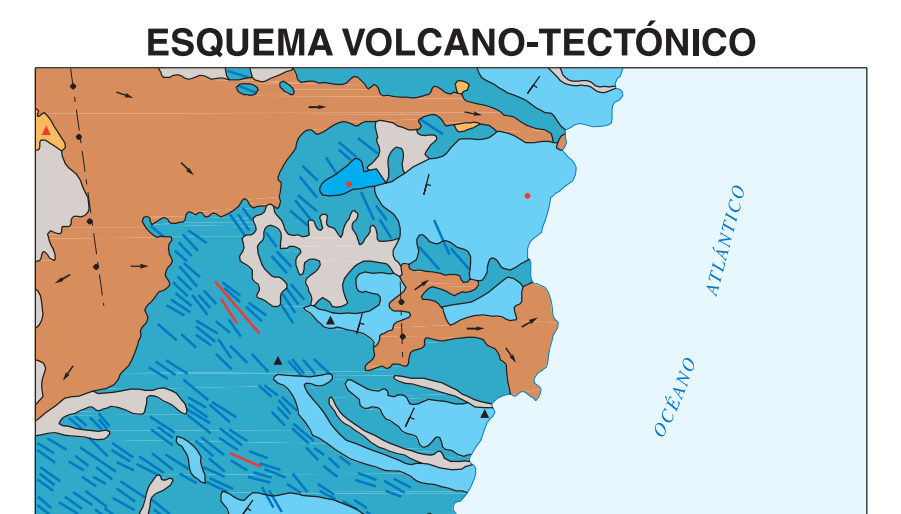


LEYENDA

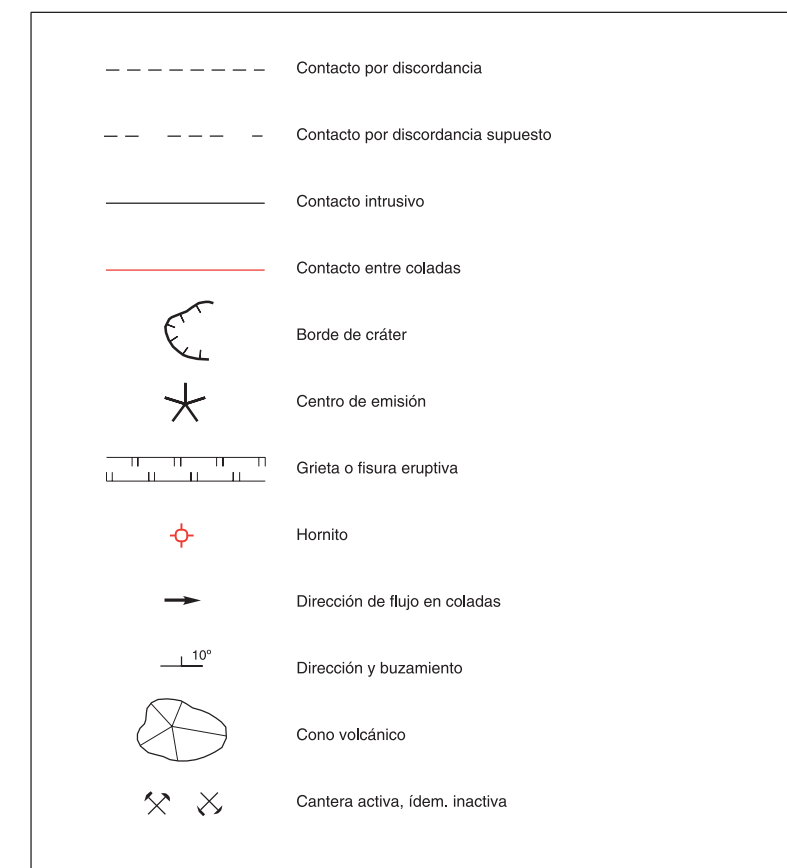


Escala 1:25.000
Proyección U.T.M. Escala de Hayford
Alturas referidas al nivel medio del mar en Puerto del Rosario
Cuadrícula U.T.M. - Equidistancia de curvas 10 metros

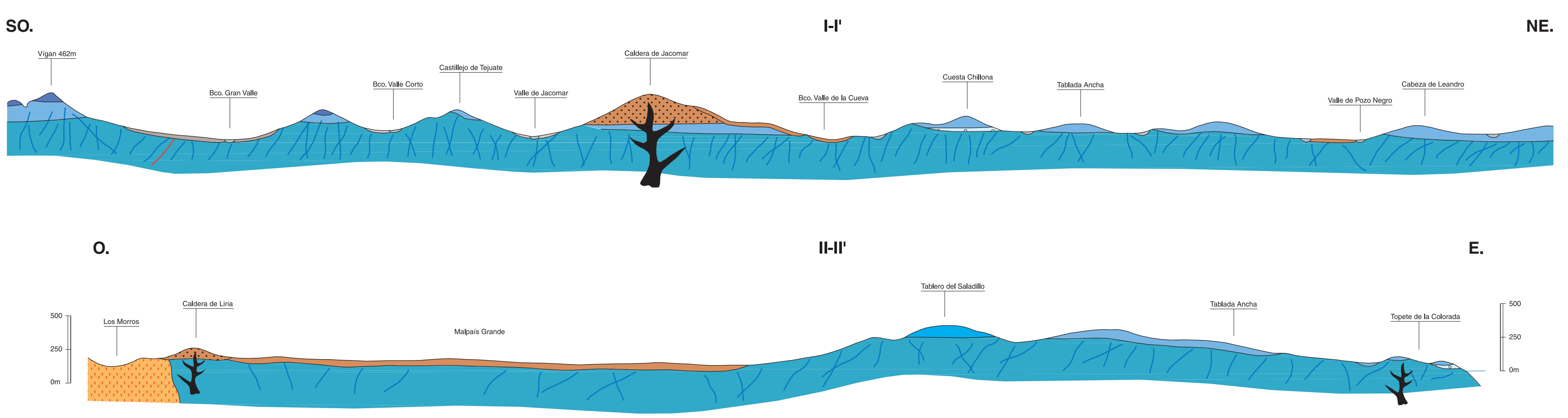
NORMAS, DIRECCIÓN Y SUPERVISIÓN DEL I.G.M.E.
REALIZACIÓN DE LA CARTOGRAFÍA GEOLÓGICA 1980-81
AUTORES | R. Bataña Herrera (G.E.P.R.N.S.A.)
J.L. Barro Alonzo
ASESOR | E. Ancochea Soto (U.C. de Madrid)
DIRECTOR Y SUPERVISOR | L.A. Cueto Pascual (I.G.M.E.)



SIGNOS CONVENCIONALES



CORTES GEOLÓGICOS



ESCALA | HORIZONTAL 1:25.000
VERTICAL 1:25.000