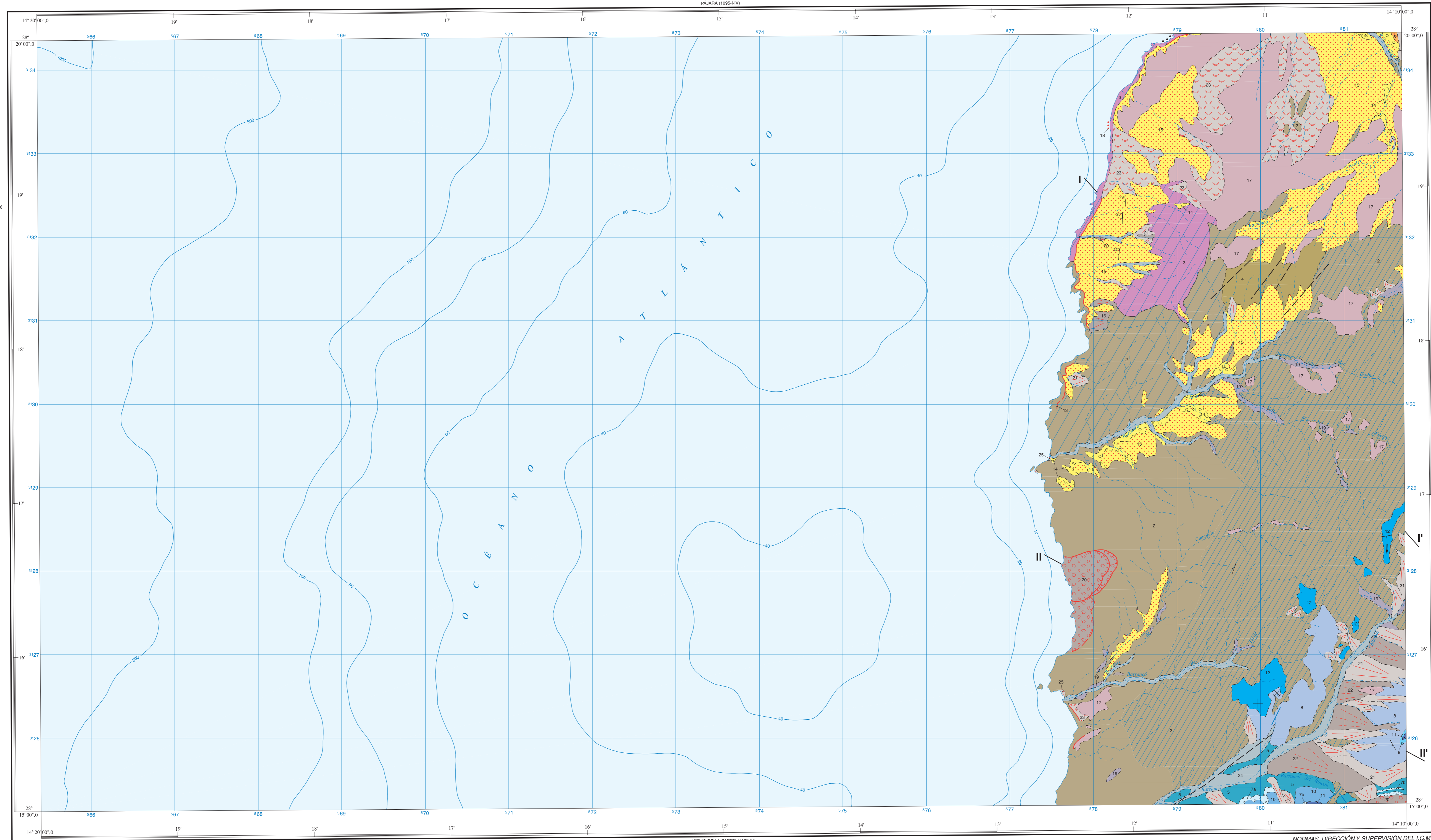
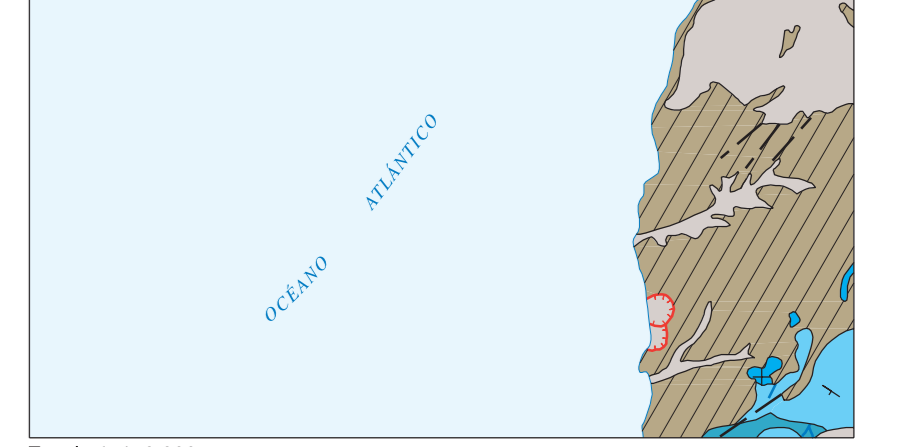


LEYENDA

CUATERNARIO	HOLOCENO	FORM. SEDIMENTARIAS RECIENTES
	PLEISTOCENO	25 Playa de arenas y cantos 24 Depósitos de barranco 23 Arenas edáficas sueltas (dunas) 22 Conos de deyección 21 Coluviones 20 Depósitos de deslizamientos gravitacionales 19 Terrazas aluviales
NEOGENO	PLIOCENO	FORM. POST COMPLEJO BASAL
	MEDIO	FORM. SEDIMENTARIAS PLEISTOCENAS
TERCIARIO	INFERIOR	FORM. SEDIMENTARIAS PLOCIENAS
	OLIGOCENO	FORM. SEDIMENTARIAS PLOCIENAS
PALEOGENO		FORM. SEDIMENTARIAS PLOCIENAS
		FORM. SEDIMENTARIAS PLOCIENAS
ROCCAS FILONIANAS		COMPLEJO BASAL
		4 Brechas litas consolidadas 3 Melarillas, litas, sienitas y carbonatitas (+) 2 Lajas, lobos y brechas indiferenciadas en parte de origen plutónico 1 Diques básicos



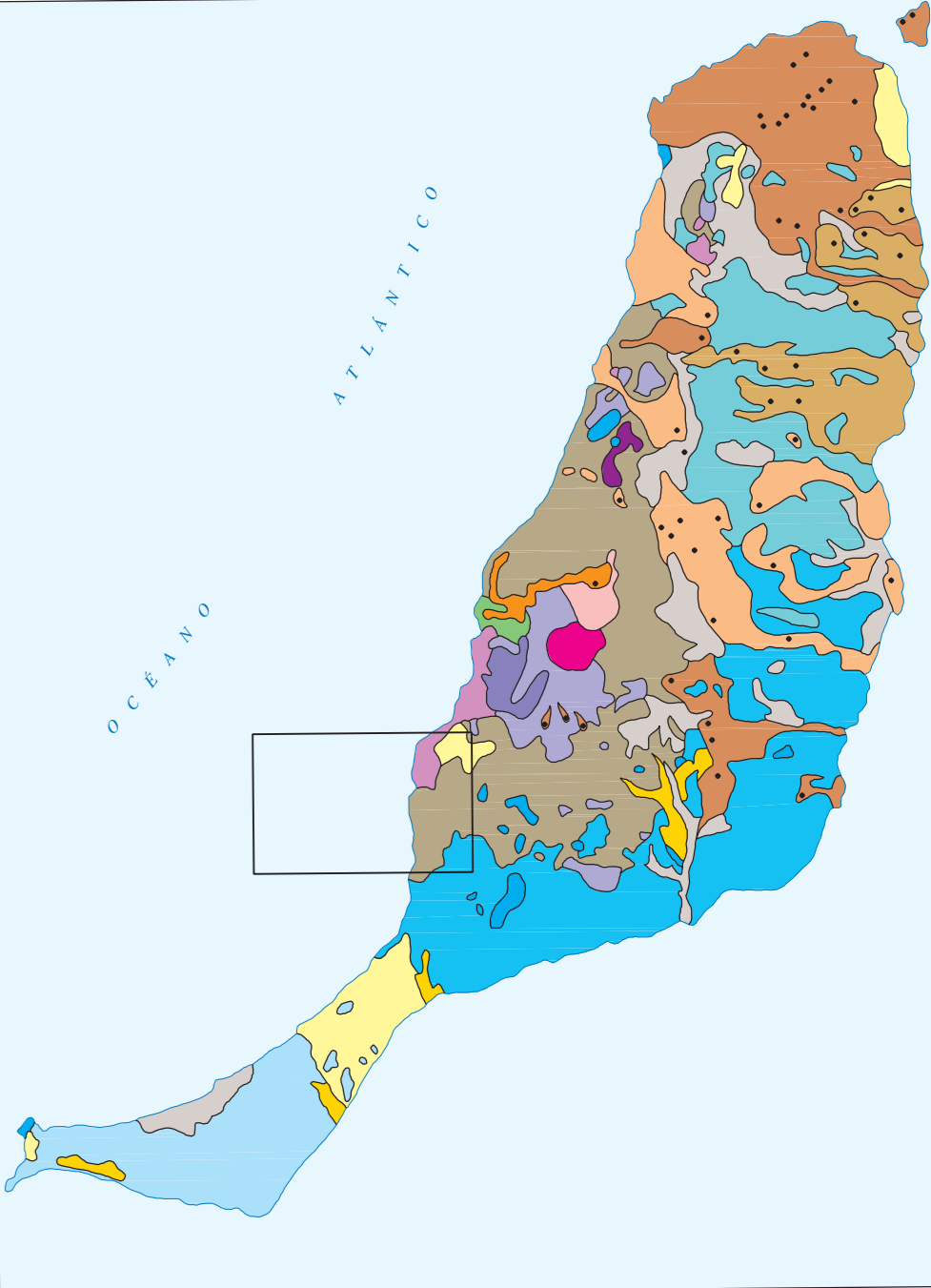
ESQUEMA VOLCANO-TECTÓNICO



Escala 1:150.000

Sedimentos detríticos pto-cuaternarios	Diques básicos
Episodios tardíos	Falla supuesta
Tiempo medio-sup.	Borde de deslizamiento
Tiempo inferior	Dirección y buzamiento
Complejo Basal	Buzamiento subhorizontal
Malla de diques del C. Basal	

ESQUEMA REGIONAL



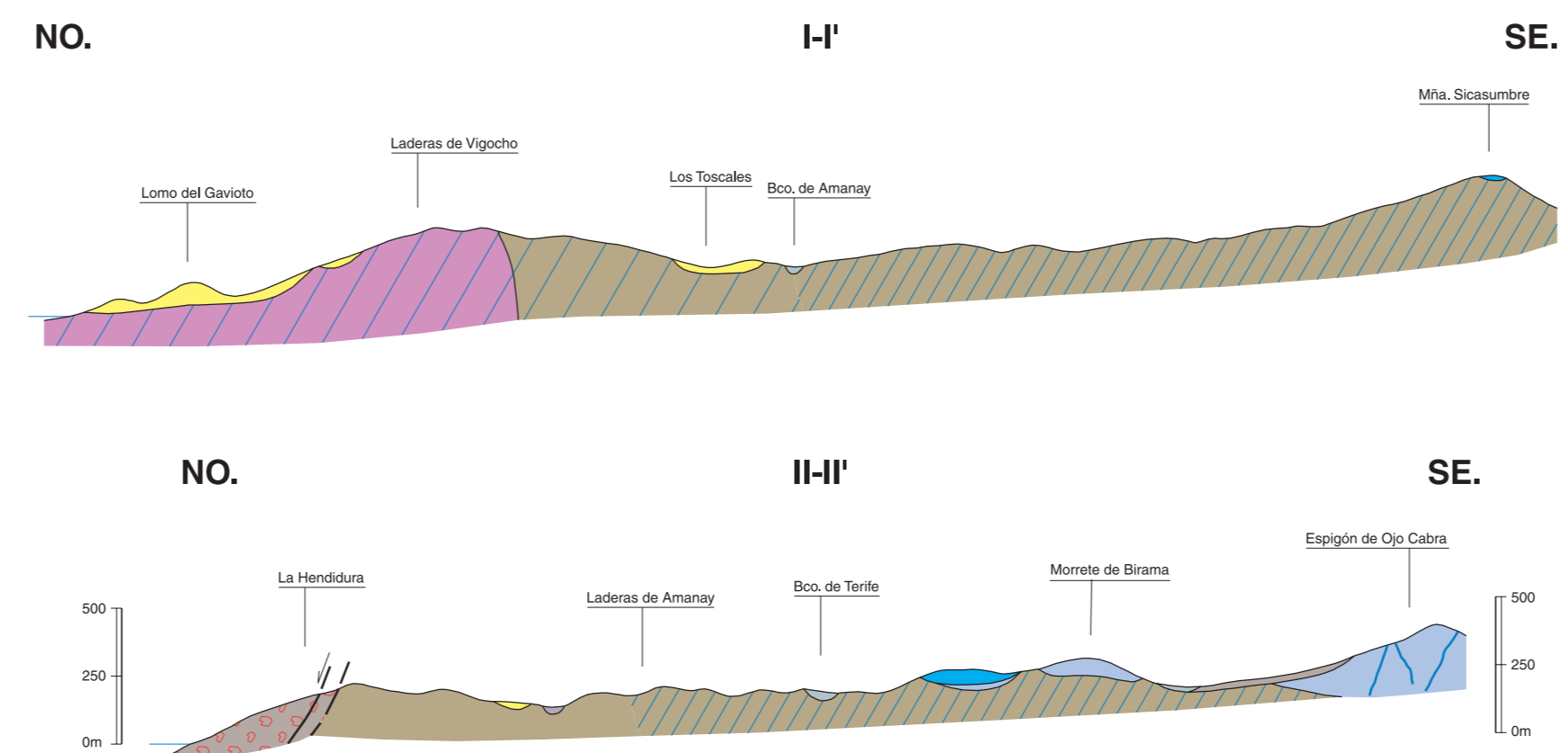
Escala 1:500.000

FORM. SEDIMENTARIAS PLOCIENAS Y CUATERNARIAS	DOMINIO DEL COMPLEJO BASAL
Depósitos detríticos	Edificio Betancuria
Cuaternarios Plocenos	Complejo Circular de Vega de Río Palmas
Arenas edáficas	Mazcos plutónicos de Morro Negro y Morro del Sol
FORM. VOLCÁNICAS PLOCIENAS Y CUATERNARIAS	Serie plutónica indiferenciada
Fase volcánica pliocena media - holocena (Episodios recientes)	Serie plutónica ultraalcalina
Fase volcánica pliocena inferior	Serie volcánica indiferenciada, en parte submarina
Fase volcánica pliocena superior	Sedimentos de fondo oceánico
Fase volcánica pliocena inferior	Centros de emisión
FORM. VOLCÁNICAS MIOCENAS	
Episodios tardíos	
Edificio Teir (norte)	
Edificio Gran Tarajal (centro)	
Edificio Janda (sur)	

SIGNOS CONVENCIONALES

--- --	Contacto por discordancia
- - - -	Contacto por discordancia supuesto
— — —	Contacto intusivo
- - - -	Fractura supuesta
~ ~ ~ ~	Borde de deslizamiento, ídem, supuesto
→	Dirección de flujo de coladas
⊥	Dirección y buzamiento
+	Buzamiento subhorizontal
⊗	Centra inactiva
% DE DIQUES EN LAS FORMACIONES DEL COMPLEJO BASAL	
▨	> 75%
▩	Entre 20-75%
□	< 20%

CORTES GEOLÓGICOS



ESCALA HORIZONTAL 1:25.000
VERTICAL 1:25.000

Base topográfica: Servicio Geográfico del Ejército
Cartografía: GEOPRINT S.L.
NºFO 49204-01-8
ISBN 84-7840-510-0
Depósito legal: M-5975-2004

NORMAS, DIRECCIÓN Y SUPERVISIÓN DEL I.G.M.E.
REALIZACIÓN DE LA CARTOGRAFÍA GEOLOGICA 1980-81
AUTORES: R. Balado Henares (GEOPRINT S.L.)
J.L. Barrios Morote
J.A. Gómez Soria de Ag.
DIRECTOR Y SUPERVISOR: L.A. Cueto Pascual (I.G.M.E.)