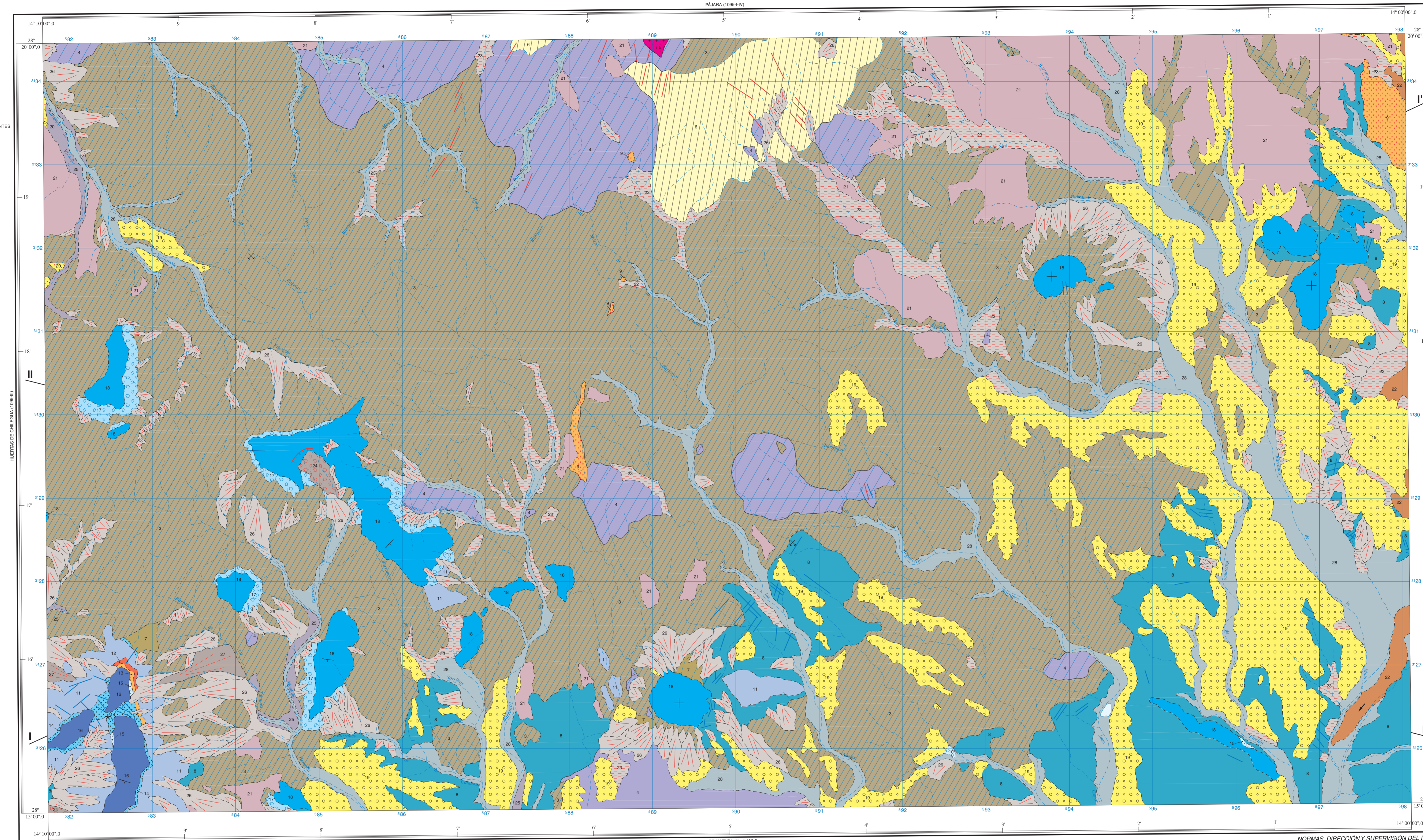


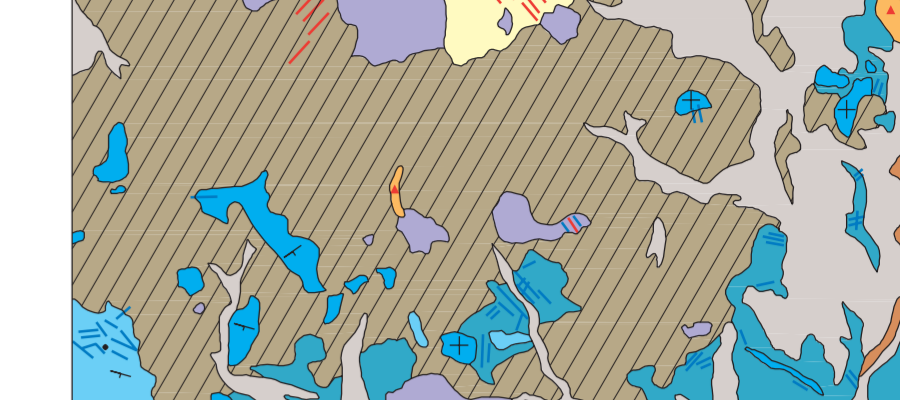
LEYENDA

CUATERNARIO	HOLOCENO	28, 27, 26, 25	FORM. SEDIMENTARIAS RECIENTES
	PLEISTOCENO	24, 23, 22, 21	FORM. POST COMPLEJO BASAL
TERCIARIO	MIOCENO	19, 18, 17, 16, 15, 14, 13, 12, 11, 10, 9, 8, 7, 6, 5, 4, 3	FORM. SEDIMENTARIAS PLEISTOCENAS
		19, 18, 17, 16, 15, 14, 13, 12, 11, 10, 9, 8, 7, 6, 5, 4, 3	FORM. SEDIMENTARIAS PLEISTOCENAS
	INFERIOR	7, 6, 5, 4, 3	FORM. SEDIMENTARIAS PLEISTOCENAS
PALEOG.	OLIGOCENO	3	FORM. SEDIMENTARIAS PLEISTOCENAS

ROCAS FILOMANAS	1, 2
-----------------	------

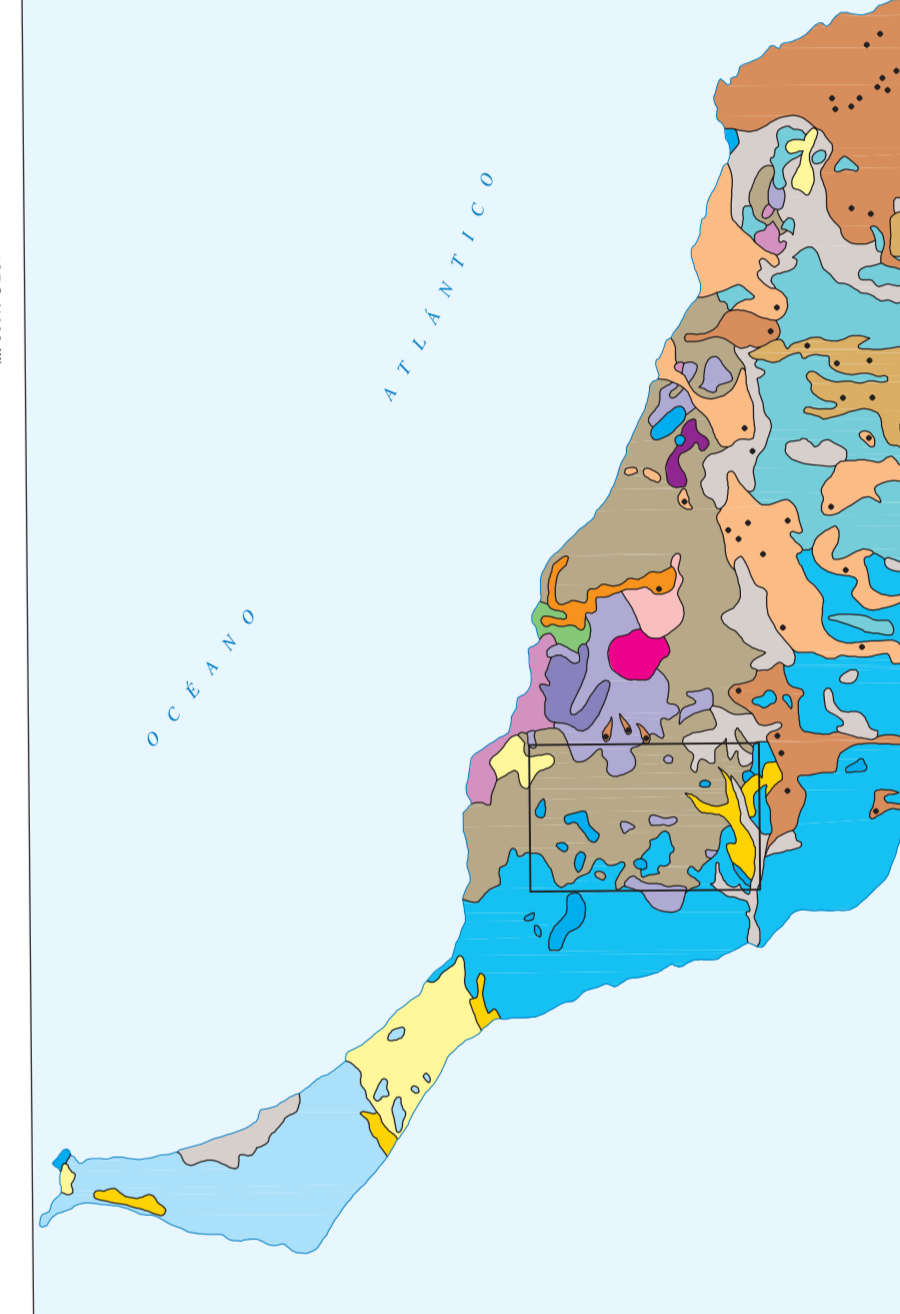


ESQUEMA VOLCANO-TECTÓNICO



Formaciones sedimentarias p4o-cuaternarias	Centro de emisión
Fase volcánica pliocena media-holocena (Episodios recientes)	Intrusión traquítica
Episodios tardíos	Malla de diques del C. Basal
Tiempo med.-sup.	Diques de la F. Miocena
Traslapos	Diques salicos
Tiempo inferior	Diagonales
Intrusión masiva de diques tardíos	Dirección y buzamiento
Intrusivos básicos	Buzamiento subhorizontal
Cóndes y rocas fragmentarias	

ESQUEMA REGIONAL

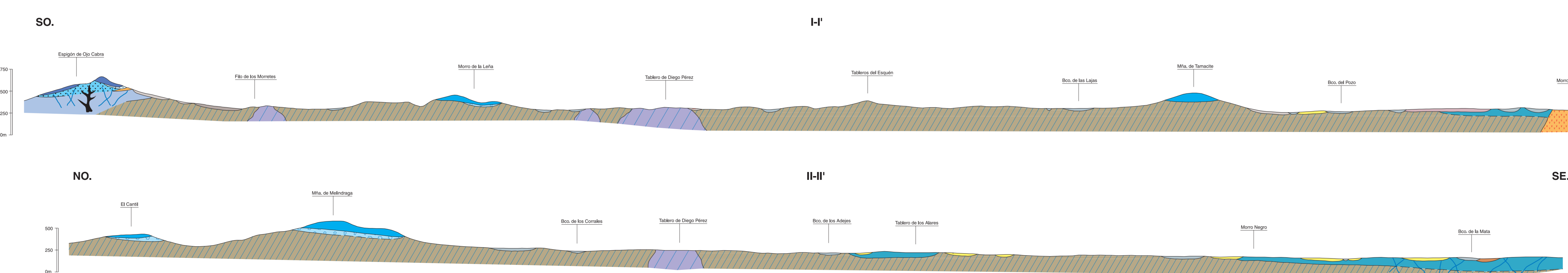


FORM. SEDIMENTARIAS PLEISTOCENAS Y CUATERNARIAS	Depósitos aluviales	Depósitos aluviales	Quaternarios	Pliocenos
Arenas eólicas				
FORM. VOLCÁNICAS PLEISTOCENAS Y CUATERNARIAS	Fase volcánica pliocena media - holocena (Episodios recientes)	Fase volcánica pliocena inferior	Fase volcánica pliocena superior	Fase volcánica pliocena inferior
FORM. VOLCÁNICAS MIOCENAS	Episodios tardíos	Episodio Teir (norte)	Episodio Gran Tengel (centro)	Episodio Janda (sur)
DOMINIO DEL COMPLEJO BASAL	Edificio Betanora	Complejo Circular de Vega de Rio Pinaras	Macizo plutónico de Morro Negro y Morro del Sol	Macizo máfico-ultramáfico de Mosaquez
			Serie plutónica indiferenciada	Serie plutónica ultrabásica
			Serie volcánica indiferenciada, en parte submarina	Sedimentos de fondo oceánico
			Centros de emisión	

SIGNOS CONVENCIONALES

--- --	Contacto por discordancia
- - - -	Contacto por discordancia supuesto
— — —	Contacto intrusivo
— · — ·	Contacto gradual supuesto
~	Borde de deslizamiento
*	Centro de emisión
→	Dirección de flujo en cóndes
+	Dirección y buzamiento
+	Buzamiento subhorizontal
×	Centros inactivos
▨	% DE DIQUES EN LAS FORMACIONES DEL COMPLEJO BASAL
▩	> 75%
▪	Entre 20-75%
□	< 20%

CORTES GEOLÓGICOS



Escala 1:25.000

Proyección U.T.M. Espisado de Hayford
Alturas referidas al nivel medio del mar en Puerto del Rosario
Cuadrícula U.T.M. - Equidistancia de curvas 10 metros

NORMAS, DIRECCIÓN Y SUPERVISIÓN DEL I.G.M.E.
REALIZACIÓN DE LA CARTOGRAFÍA GEOLÓGICA 1980-91

AUTORES: R. Becerra Herrera (I.G.M.E.)
J. J. Benavente Alonso

ASESORES: E. Ancochea Soto (U. C. de Madrid)
C. R. Ceballos Pardo (U. de La Laguna)
F. Ancochea Piquero

DIRECTOR Y SUPERVISOR: J. A. Cueto Pascual (I.G.M.E.)

ESCALA HORIZONTAL 1:25.000
VERTICAL 1:25.000