

LEYENDA

FORMACIONES SEDIMENTARIAS

CUATERNARIO

- Holoceno
 - 37 (D1) Playas de arena y corales
 - 38 (D2) Depósitos de arenales "beach rock"
 - 39 (D3) Areniscas y depósitos "rock lake"
 - 34 (D4) Coladas y depósitos de lavas
 - 35 (D5) Aluviales (facies de aluviales)
 - 53 Tenidas aluviales recientes
 - 27 Materiales específicos de "terradiol" lacustres de Cumbre Nueva
 - 28 Materiales específicos del "terradiol" lacustre del Bosque de las Angustias
- Pleistoceno
 - 48 Conos de lavas basálticas intracraticas (facies lavas)
 - 49 Conos de lavas basálticas extracraticas (facies lavas)
 - 47 Depósitos hidrográficos
 - 46 Conos de lavas basálticas intracraticas (facies lavas)

FORMACIONES VOLCÁNICAS

CUATERNARIO

Holoceno

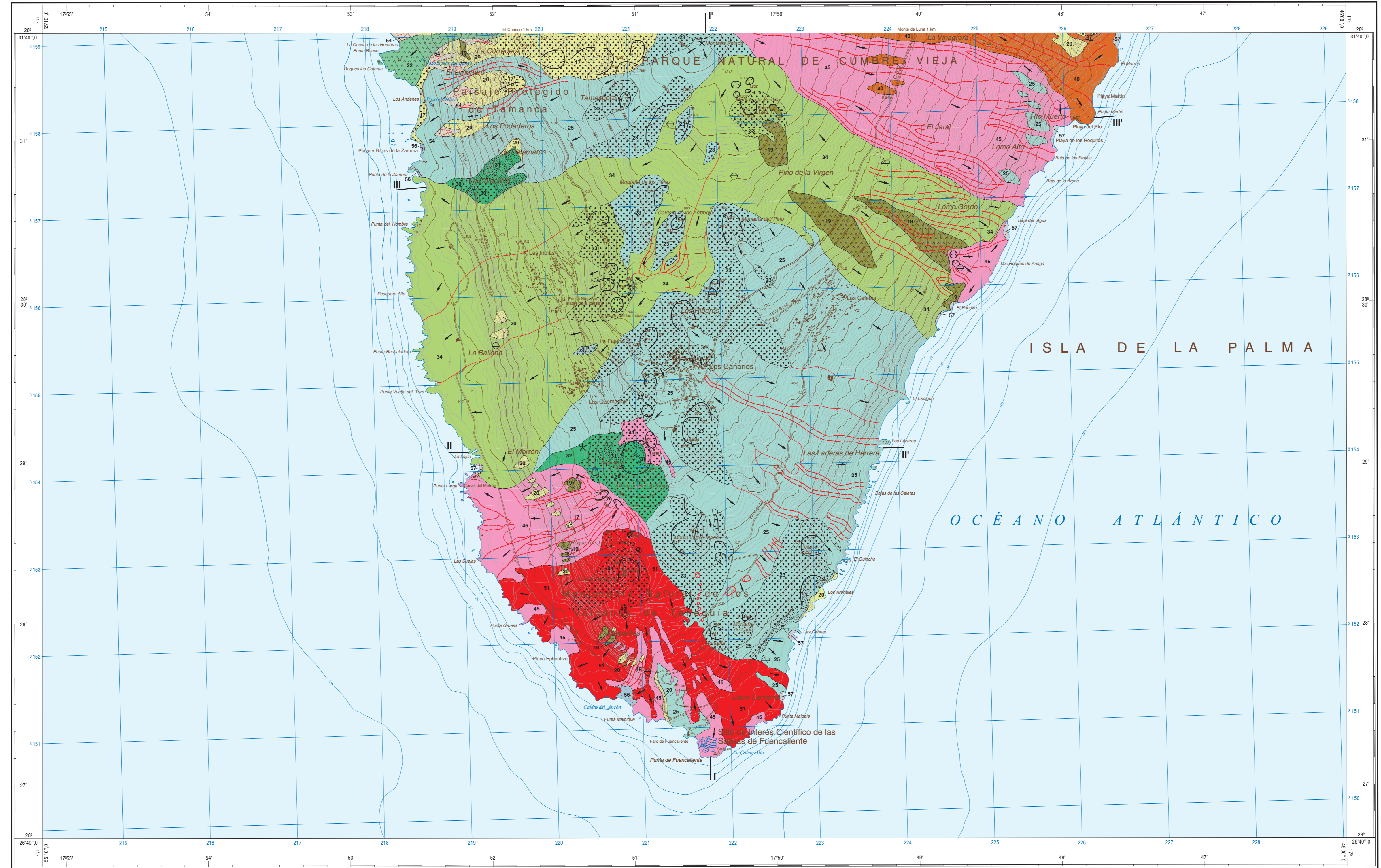
- 34 Conos de lavas basálticas intracraticas (facies lavas)
- 35 Conos de lavas basálticas extracraticas (facies lavas)
- 36 Conos de lavas basálticas intracraticas (facies lavas)
- 37 Conos de lavas basálticas extracraticas (facies lavas)
- 38 Conos de lavas basálticas intracraticas (facies lavas)
- 39 Conos de lavas basálticas extracraticas (facies lavas)
- 40 Conos de lavas basálticas intracraticas (facies lavas)
- 41 Conos de lavas basálticas extracraticas (facies lavas)
- 42 Conos de lavas basálticas intracraticas (facies lavas)
- 43 Conos de lavas basálticas extracraticas (facies lavas)
- 44 Conos de lavas basálticas intracraticas (facies lavas)
- 45 Conos de lavas basálticas extracraticas (facies lavas)
- 46 Conos de lavas basálticas intracraticas (facies lavas)
- 47 Conos de lavas basálticas extracraticas (facies lavas)
- 48 Conos de lavas basálticas intracraticas (facies lavas)
- 49 Conos de lavas basálticas extracraticas (facies lavas)
- 50 Conos de lavas basálticas intracraticas (facies lavas)
- 51 Conos de lavas basálticas extracraticas (facies lavas)
- 52 Conos de lavas basálticas intracraticas (facies lavas)
- 53 Conos de lavas basálticas extracraticas (facies lavas)

Pleistoceno

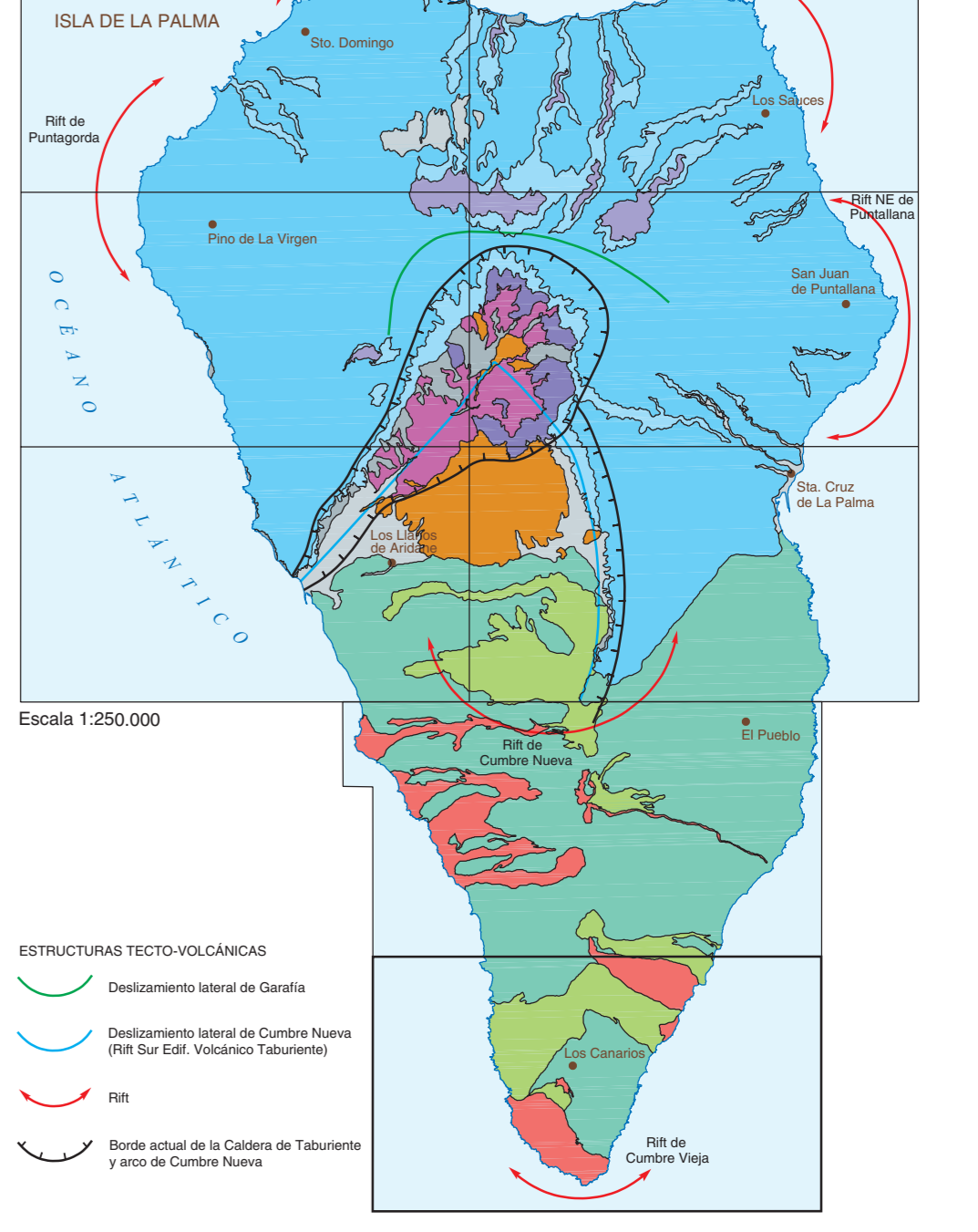
- 48 Conos de lavas basálticas intracraticas (facies lavas)
- 49 Conos de lavas basálticas extracraticas (facies lavas)
- 47 Depósitos hidrográficos
- 46 Conos de lavas basálticas intracraticas (facies lavas)
- 45 Conos de lavas basálticas extracraticas (facies lavas)
- 44 Conos de lavas basálticas intracraticas (facies lavas)
- 43 Conos de lavas basálticas extracraticas (facies lavas)
- 42 Conos de lavas basálticas intracraticas (facies lavas)
- 41 Conos de lavas basálticas extracraticas (facies lavas)
- 40 Conos de lavas basálticas intracraticas (facies lavas)
- 39 Conos de lavas basálticas extracraticas (facies lavas)
- 38 Conos de lavas basálticas intracraticas (facies lavas)
- 37 Conos de lavas basálticas extracraticas (facies lavas)
- 36 Conos de lavas basálticas intracraticas (facies lavas)
- 35 Conos de lavas basálticas extracraticas (facies lavas)
- 34 Conos de lavas basálticas intracraticas (facies lavas)
- 33 Conos de lavas basálticas extracraticas (facies lavas)
- 32 Conos de lavas basálticas intracraticas (facies lavas)
- 31 Conos de lavas basálticas extracraticas (facies lavas)
- 30 Conos de lavas basálticas intracraticas (facies lavas)
- 29 Conos de lavas basálticas extracraticas (facies lavas)
- 28 Conos de lavas basálticas intracraticas (facies lavas)
- 27 Conos de lavas basálticas extracraticas (facies lavas)
- 26 Conos de lavas basálticas intracraticas (facies lavas)
- 25 Conos de lavas basálticas extracraticas (facies lavas)
- 24 Conos de lavas basálticas intracraticas (facies lavas)
- 23 Conos de lavas basálticas extracraticas (facies lavas)
- 22 Conos de lavas basálticas intracraticas (facies lavas)
- 21 Conos de lavas basálticas extracraticas (facies lavas)
- 20 Conos de lavas basálticas intracraticas (facies lavas)
- 19 Conos de lavas basálticas extracraticas (facies lavas)
- 18 Conos de lavas basálticas intracraticas (facies lavas)
- 17 Conos de lavas basálticas extracraticas (facies lavas)
- 16 Conos de lavas basálticas intracraticas (facies lavas)
- 15 Conos de lavas basálticas extracraticas (facies lavas)
- 14 Conos de lavas basálticas intracraticas (facies lavas)
- 13 Conos de lavas basálticas extracraticas (facies lavas)
- 12 Conos de lavas basálticas intracraticas (facies lavas)
- 11 Conos de lavas basálticas extracraticas (facies lavas)
- 10 Conos de lavas basálticas intracraticas (facies lavas)
- 9 Conos de lavas basálticas extracraticas (facies lavas)
- 8 Conos de lavas basálticas intracraticas (facies lavas)
- 7 Conos de lavas basálticas extracraticas (facies lavas)
- 6 Conos de lavas basálticas intracraticas (facies lavas)
- 5 Conos de lavas basálticas extracraticas (facies lavas)
- 4 Conos de lavas basálticas intracraticas (facies lavas)
- 3 Conos de lavas basálticas extracraticas (facies lavas)
- 2 Conos de lavas basálticas intracraticas (facies lavas)
- 1 Conos de lavas basálticas extracraticas (facies lavas)

ROCAS FILONIANAS

- D1 Diapas basálticas corales en galernas
- D2 Depósitos basálticos aluviales en superficie



ESQUEMA REGIONAL



ESTRUCTURAS TECTO-VOLCÁNICAS

- Desplazamiento lateral de Gaurifa
- Desplazamiento lateral de Cumbre Nueva (Rift Sur Este - Volcanso Taburiente)
- Rift
- Rift actual de la Caldera de Taburiente y zona de Cumbre Nueva

FORMACIONES SEDIMENTARIAS

- Depósitos aluviales, corales, playas, etc.
- Volcanso Cumbre Vieja
- Volcanso Holoceno
- Volcanso Pleistoceno

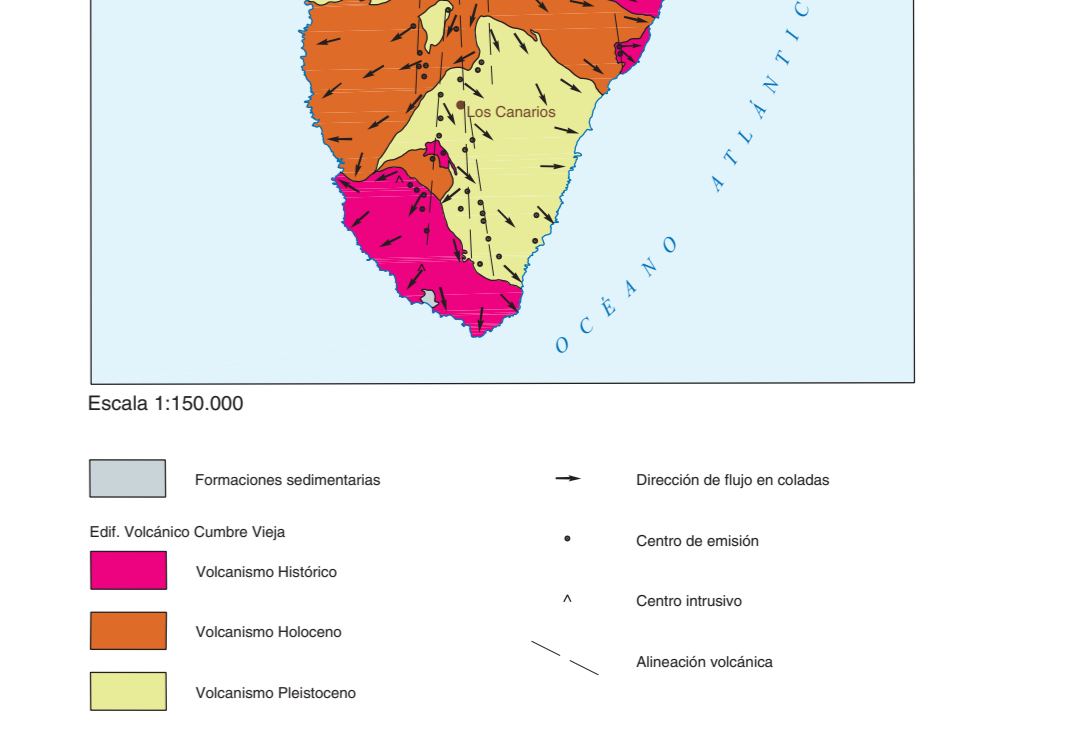
FORMACIONES VOLCÁNICAS

- Volcanso Holoceno
- Volcanso Pleistoceno
- Volcanso Holoceno
- Volcanso Pleistoceno

ESTRUCTURAS TECTO-VOLCÁNICAS (CONTINUACIÓN)

- Discordancia tectónica (Desplazamiento lateral)
- Discordancia tectónica (Desplazamiento lateral) y erosiva
- Discordancia tectónica local (Desplazamiento y erosión)

ESQUEMA VOLCANO-TECTÓNICO



Bases cartográficas: INSTITUTO GEOGRÁFICO NACIONAL, Cartografía: PROYECTE.S.A.

EDICIÓN: (C) Romero Cáceres (IDME), (C) Miguel Calero (IGME)

Diseño: Legu, M. 2017/2015

MAPA: 70/77

ISBN: 978-84-7649-077-8

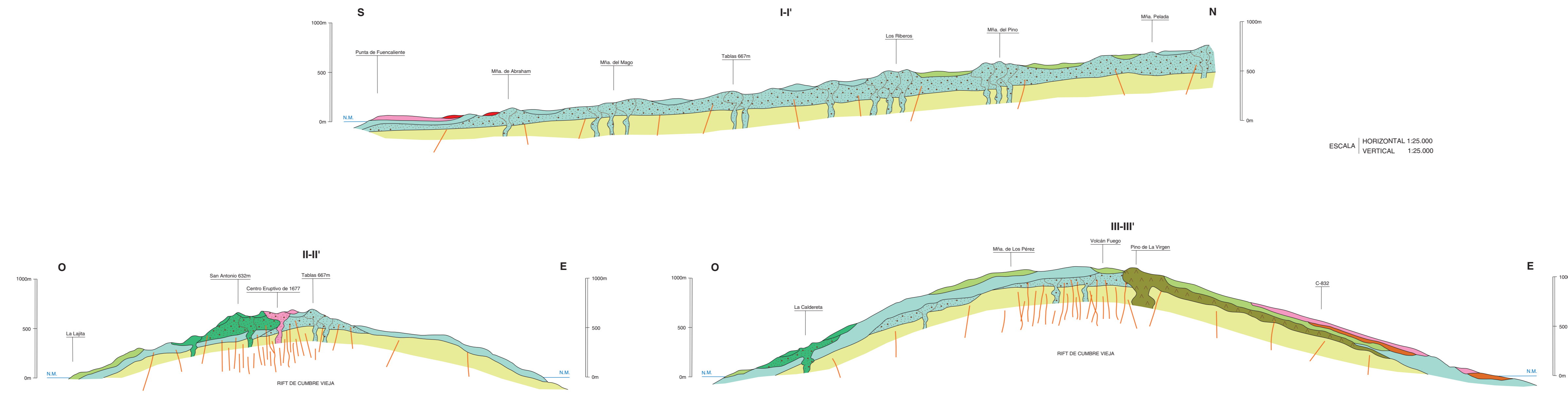
NORMAS, DIRECCIÓN Y SUPERVISIÓN DEL I.G.M.E.
REALIZACIÓN DE LA CARTOGRAFÍA GEOLOGICA 1884-88

AUTORES: J.C. Cerviño (C.S.I.C.), E. Rodríguez Balleja (C.S.I.C.), M. Guillot (IGME), G.A. Cárdenas, Francal

DIRECCIÓN Y SUPERVISIÓN: L.A. Cueto Pascual (IGME)

SIGNOS CONVENCIONALES

- Contacto discordante
- Contacto intrusivo
- Contacto entre coladas
- Canal bélico
- Tubo volcánico
- Borde de colada
- Humo
- Centro de emisión sin colada
- Dirección de flujo en coladas
- Carretera
- Yacimiento arqueológico



ESQUEMA DE DEPÓSITOS PIROCLÁSTICOS

