

LEYENDA

FORMACIONES SEDIMENTARIAS

CUATERNARIO

Holoceno

37 (D): Playa de arena y costas
38 (D): Depósitos de playa continental "beach ridge"
39 (D): Aluviales de arena y grava "beach ridge"
40 (D): Aluviales de arena y grava
41 (D): Aluviales de arena y grava
42 (D): Aluviales de arena y grava
43 (D): Aluviales de arena y grava
44 (D): Aluviales de arena y grava
45 (D): Aluviales de arena y grava
46 (D): Aluviales de arena y grava
47 (D): Aluviales de arena y grava
48 (D): Aluviales de arena y grava
49 (D): Aluviales de arena y grava
50 (D): Aluviales de arena y grava
51 (D): Aluviales de arena y grava
52 (D): Aluviales de arena y grava
53 (D): Aluviales de arena y grava
54 (D): Aluviales de arena y grava
55 (D): Aluviales de arena y grava
56 (D): Aluviales de arena y grava
57 (D): Aluviales de arena y grava
58 (D): Aluviales de arena y grava
59 (D): Aluviales de arena y grava
60 (D): Aluviales de arena y grava
61 (D): Aluviales de arena y grava
62 (D): Aluviales de arena y grava
63 (D): Aluviales de arena y grava
64 (D): Aluviales de arena y grava
65 (D): Aluviales de arena y grava
66 (D): Aluviales de arena y grava
67 (D): Aluviales de arena y grava
68 (D): Aluviales de arena y grava
69 (D): Aluviales de arena y grava
70 (D): Aluviales de arena y grava
71 (D): Aluviales de arena y grava
72 (D): Aluviales de arena y grava
73 (D): Aluviales de arena y grava
74 (D): Aluviales de arena y grava
75 (D): Aluviales de arena y grava
76 (D): Aluviales de arena y grava
77 (D): Aluviales de arena y grava
78 (D): Aluviales de arena y grava
79 (D): Aluviales de arena y grava
80 (D): Aluviales de arena y grava
81 (D): Aluviales de arena y grava
82 (D): Aluviales de arena y grava
83 (D): Aluviales de arena y grava
84 (D): Aluviales de arena y grava
85 (D): Aluviales de arena y grava
86 (D): Aluviales de arena y grava
87 (D): Aluviales de arena y grava
88 (D): Aluviales de arena y grava
89 (D): Aluviales de arena y grava
90 (D): Aluviales de arena y grava
91 (D): Aluviales de arena y grava
92 (D): Aluviales de arena y grava
93 (D): Aluviales de arena y grava
94 (D): Aluviales de arena y grava
95 (D): Aluviales de arena y grava
96 (D): Aluviales de arena y grava
97 (D): Aluviales de arena y grava
98 (D): Aluviales de arena y grava
99 (D): Aluviales de arena y grava
100 (D): Aluviales de arena y grava

CUATERNARIO

Pleistoceno

1 (D): Depósitos de playa continental "beach ridge"
2 (D): Aluviales de arena y grava "beach ridge"
3 (D): Aluviales de arena y grava
4 (D): Aluviales de arena y grava
5 (D): Aluviales de arena y grava
6 (D): Aluviales de arena y grava
7 (D): Aluviales de arena y grava
8 (D): Aluviales de arena y grava
9 (D): Aluviales de arena y grava
10 (D): Aluviales de arena y grava
11 (D): Aluviales de arena y grava
12 (D): Aluviales de arena y grava
13 (D): Aluviales de arena y grava
14 (D): Aluviales de arena y grava
15 (D): Aluviales de arena y grava
16 (D): Aluviales de arena y grava
17 (D): Aluviales de arena y grava
18 (D): Aluviales de arena y grava
19 (D): Aluviales de arena y grava
20 (D): Aluviales de arena y grava
21 (D): Aluviales de arena y grava
22 (D): Aluviales de arena y grava
23 (D): Aluviales de arena y grava
24 (D): Aluviales de arena y grava
25 (D): Aluviales de arena y grava
26 (D): Aluviales de arena y grava
27 (D): Aluviales de arena y grava
28 (D): Aluviales de arena y grava
29 (D): Aluviales de arena y grava
30 (D): Aluviales de arena y grava
31 (D): Aluviales de arena y grava
32 (D): Aluviales de arena y grava
33 (D): Aluviales de arena y grava
34 (D): Aluviales de arena y grava
35 (D): Aluviales de arena y grava
36 (D): Aluviales de arena y grava
37 (D): Aluviales de arena y grava
38 (D): Aluviales de arena y grava
39 (D): Aluviales de arena y grava
40 (D): Aluviales de arena y grava
41 (D): Aluviales de arena y grava
42 (D): Aluviales de arena y grava
43 (D): Aluviales de arena y grava
44 (D): Aluviales de arena y grava
45 (D): Aluviales de arena y grava
46 (D): Aluviales de arena y grava
47 (D): Aluviales de arena y grava
48 (D): Aluviales de arena y grava
49 (D): Aluviales de arena y grava
50 (D): Aluviales de arena y grava
51 (D): Aluviales de arena y grava
52 (D): Aluviales de arena y grava
53 (D): Aluviales de arena y grava
54 (D): Aluviales de arena y grava
55 (D): Aluviales de arena y grava
56 (D): Aluviales de arena y grava
57 (D): Aluviales de arena y grava
58 (D): Aluviales de arena y grava
59 (D): Aluviales de arena y grava
60 (D): Aluviales de arena y grava
61 (D): Aluviales de arena y grava
62 (D): Aluviales de arena y grava
63 (D): Aluviales de arena y grava
64 (D): Aluviales de arena y grava
65 (D): Aluviales de arena y grava
66 (D): Aluviales de arena y grava
67 (D): Aluviales de arena y grava
68 (D): Aluviales de arena y grava
69 (D): Aluviales de arena y grava
70 (D): Aluviales de arena y grava
71 (D): Aluviales de arena y grava
72 (D): Aluviales de arena y grava
73 (D): Aluviales de arena y grava
74 (D): Aluviales de arena y grava
75 (D): Aluviales de arena y grava
76 (D): Aluviales de arena y grava
77 (D): Aluviales de arena y grava
78 (D): Aluviales de arena y grava
79 (D): Aluviales de arena y grava
80 (D): Aluviales de arena y grava
81 (D): Aluviales de arena y grava
82 (D): Aluviales de arena y grava
83 (D): Aluviales de arena y grava
84 (D): Aluviales de arena y grava
85 (D): Aluviales de arena y grava
86 (D): Aluviales de arena y grava
87 (D): Aluviales de arena y grava
88 (D): Aluviales de arena y grava
89 (D): Aluviales de arena y grava
90 (D): Aluviales de arena y grava
91 (D): Aluviales de arena y grava
92 (D): Aluviales de arena y grava
93 (D): Aluviales de arena y grava
94 (D): Aluviales de arena y grava
95 (D): Aluviales de arena y grava
96 (D): Aluviales de arena y grava
97 (D): Aluviales de arena y grava
98 (D): Aluviales de arena y grava
99 (D): Aluviales de arena y grava
100 (D): Aluviales de arena y grava

FORMACIONES VOLCÁNICAS

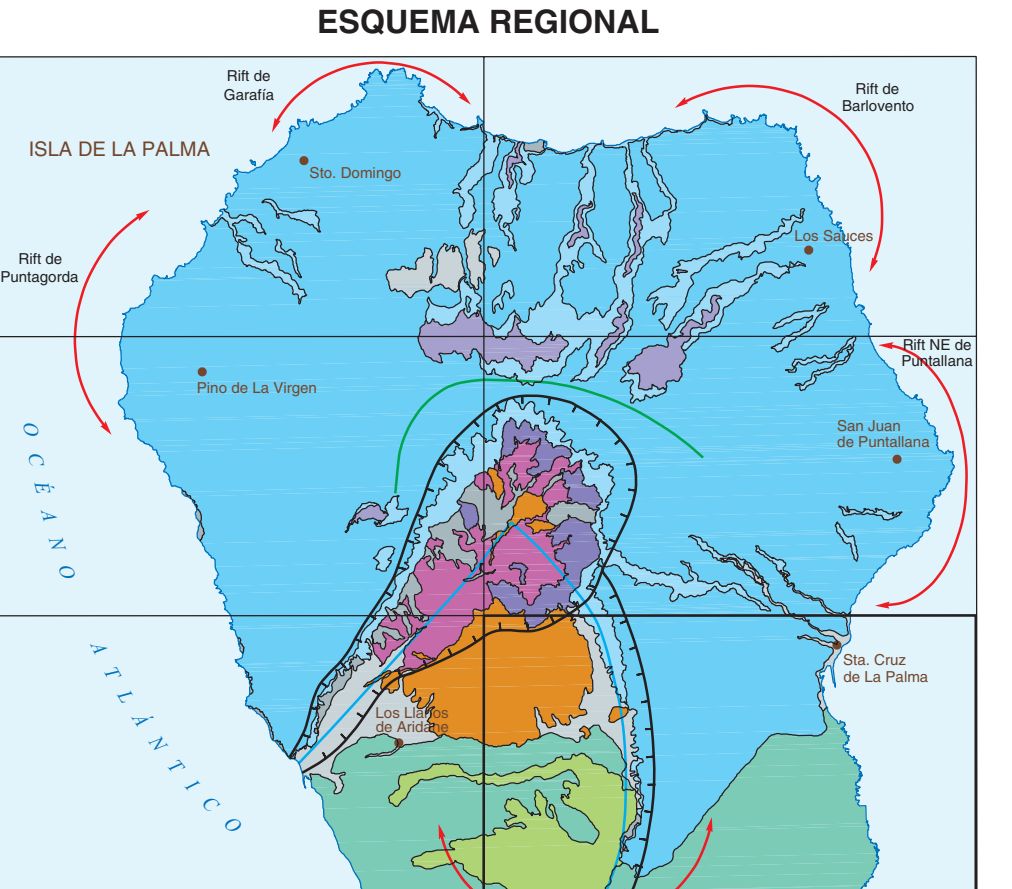
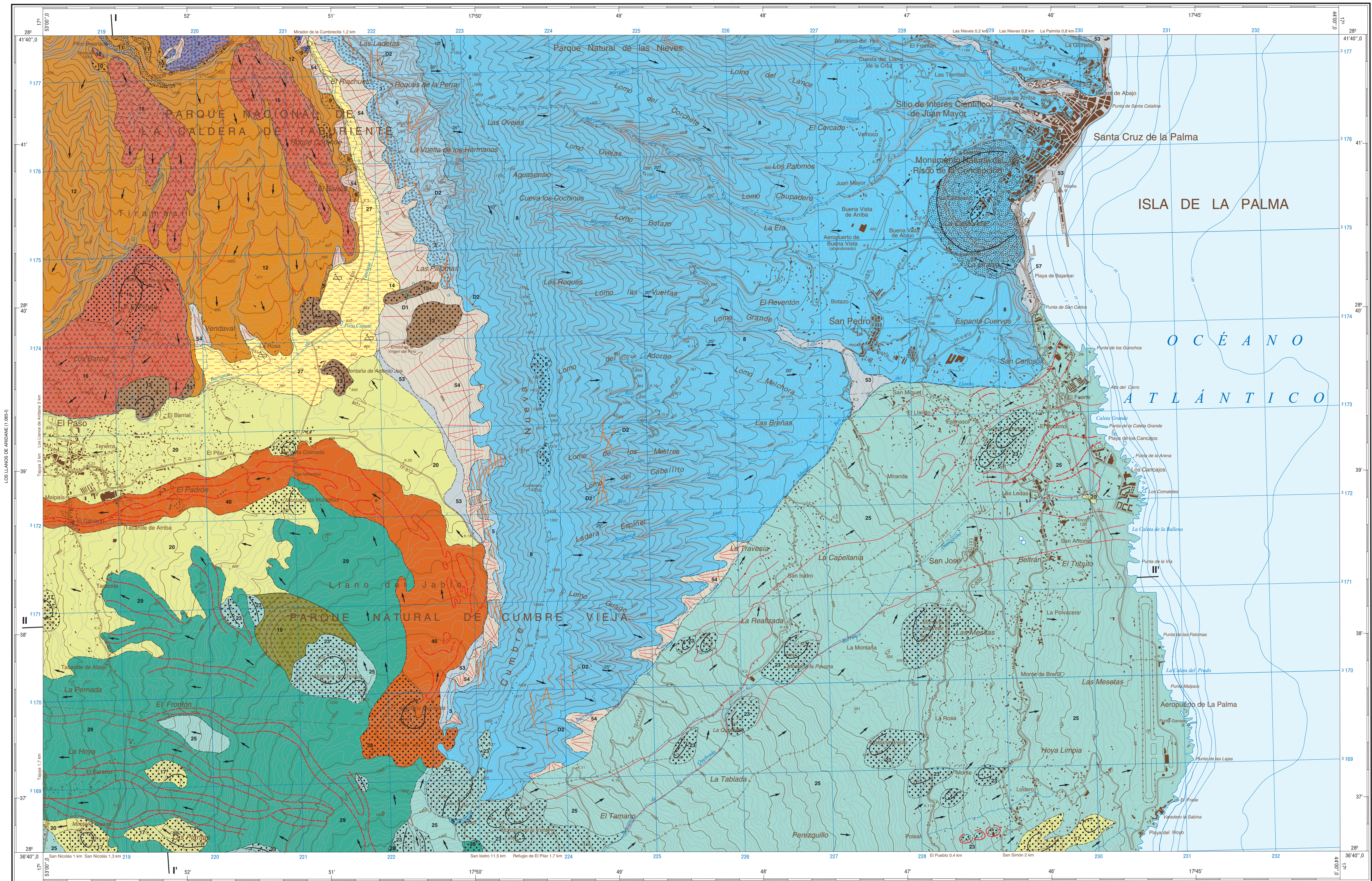
CUATERNARIO

Holoceno

1 (D): Depósitos de playa continental "beach ridge"
2 (D): Aluviales de arena y grava "beach ridge"
3 (D): Aluviales de arena y grava
4 (D): Aluviales de arena y grava
5 (D): Aluviales de arena y grava
6 (D): Aluviales de arena y grava
7 (D): Aluviales de arena y grava
8 (D): Aluviales de arena y grava
9 (D): Aluviales de arena y grava
10 (D): Aluviales de arena y grava
11 (D): Aluviales de arena y grava
12 (D): Aluviales de arena y grava
13 (D): Aluviales de arena y grava
14 (D): Aluviales de arena y grava
15 (D): Aluviales de arena y grava
16 (D): Aluviales de arena y grava
17 (D): Aluviales de arena y grava
18 (D): Aluviales de arena y grava
19 (D): Aluviales de arena y grava
20 (D): Aluviales de arena y grava
21 (D): Aluviales de arena y grava
22 (D): Aluviales de arena y grava
23 (D): Aluviales de arena y grava
24 (D): Aluviales de arena y grava
25 (D): Aluviales de arena y grava
26 (D): Aluviales de arena y grava
27 (D): Aluviales de arena y grava
28 (D): Aluviales de arena y grava
29 (D): Aluviales de arena y grava
30 (D): Aluviales de arena y grava
31 (D): Aluviales de arena y grava
32 (D): Aluviales de arena y grava
33 (D): Aluviales de arena y grava
34 (D): Aluviales de arena y grava
35 (D): Aluviales de arena y grava
36 (D): Aluviales de arena y grava
37 (D): Aluviales de arena y grava
38 (D): Aluviales de arena y grava
39 (D): Aluviales de arena y grava
40 (D): Aluviales de arena y grava
41 (D): Aluviales de arena y grava
42 (D): Aluviales de arena y grava
43 (D): Aluviales de arena y grava
44 (D): Aluviales de arena y grava
45 (D): Aluviales de arena y grava
46 (D): Aluviales de arena y grava
47 (D): Aluviales de arena y grava
48 (D): Aluviales de arena y grava
49 (D): Aluviales de arena y grava
50 (D): Aluviales de arena y grava
51 (D): Aluviales de arena y grava
52 (D): Aluviales de arena y grava
53 (D): Aluviales de arena y grava
54 (D): Aluviales de arena y grava
55 (D): Aluviales de arena y grava
56 (D): Aluviales de arena y grava
57 (D): Aluviales de arena y grava
58 (D): Aluviales de arena y grava
59 (D): Aluviales de arena y grava
60 (D): Aluviales de arena y grava
61 (D): Aluviales de arena y grava
62 (D): Aluviales de arena y grava
63 (D): Aluviales de arena y grava
64 (D): Aluviales de arena y grava
65 (D): Aluviales de arena y grava
66 (D): Aluviales de arena y grava
67 (D): Aluviales de arena y grava
68 (D): Aluviales de arena y grava
69 (D): Aluviales de arena y grava
70 (D): Aluviales de arena y grava
71 (D): Aluviales de arena y grava
72 (D): Aluviales de arena y grava
73 (D): Aluviales de arena y grava
74 (D): Aluviales de arena y grava
75 (D): Aluviales de arena y grava
76 (D): Aluviales de arena y grava
77 (D): Aluviales de arena y grava
78 (D): Aluviales de arena y grava
79 (D): Aluviales de arena y grava
80 (D): Aluviales de arena y grava
81 (D): Aluviales de arena y grava
82 (D): Aluviales de arena y grava
83 (D): Aluviales de arena y grava
84 (D): Aluviales de arena y grava
85 (D): Aluviales de arena y grava
86 (D): Aluviales de arena y grava
87 (D): Aluviales de arena y grava
88 (D): Aluviales de arena y grava
89 (D): Aluviales de arena y grava
90 (D): Aluviales de arena y grava
91 (D): Aluviales de arena y grava
92 (D): Aluviales de arena y grava
93 (D): Aluviales de arena y grava
94 (D): Aluviales de arena y grava
95 (D): Aluviales de arena y grava
96 (D): Aluviales de arena y grava
97 (D): Aluviales de arena y grava
98 (D): Aluviales de arena y grava
99 (D): Aluviales de arena y grava
100 (D): Aluviales de arena y grava

ROCAS FILONIANAS

01 (D): Diques básicos cortados en gresos
02 (D): Diques básicos aflorando en superficie



ESTRUCTURAS TECTO-VOLCÁNICAS

— Desplazamiento lateral de Cumbre Nueva (PR Sur Est. Volcánico Taburiente)
— Rf
— Borde actual de la Caldera de Taburiente y arco de Cumbre Nueva

FORMACIONES SEDIMENTARIAS

Depósitos aluviales, coluviales, playas, etc.

FORMACIONES VOLCÁNICAS

Edificio volcánico Cumbre Vieja
— Volcanismo histórico
— Volcanismo holoceno
— Volcanismo pleistoceno

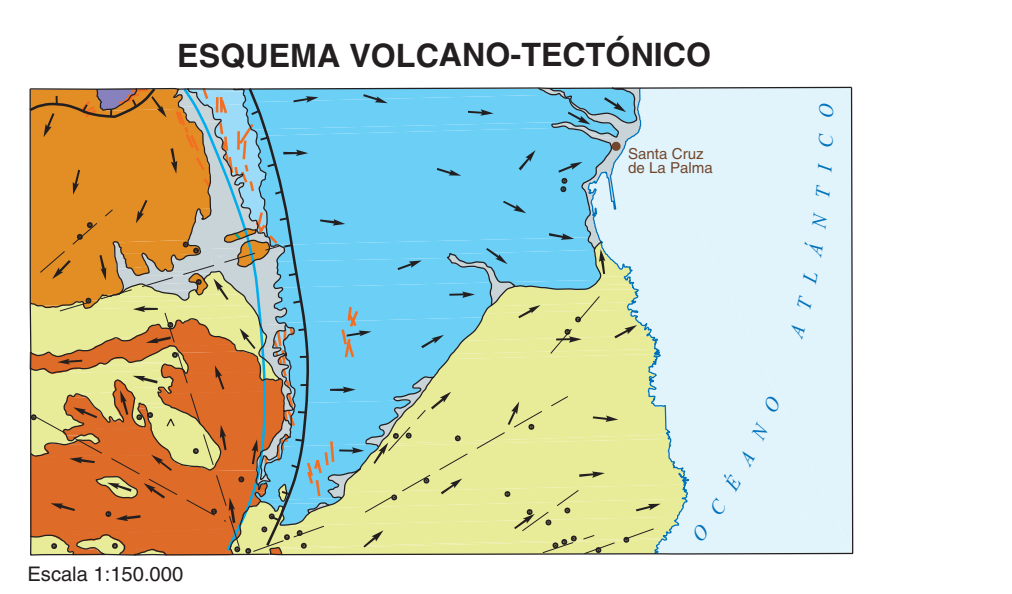
Est. Volcánico Taburiente
— Superior
— Inferior

— Discontinuidad tectónica (Desplazamiento lateral) y erosión

Est. Volcánico Garafia
— Sedimentos, aglomerados y brechas
— Lavas, productos

— Discontinuidad tectónica local (Desplazamiento lateral) y erosión

Est. Volcánico submarino
— Lavas submarinas, hawaicistas e intrusiones asociadas



Formaciones volcánicas

Holoceno
Pleistoceno
Est. Volcánico Cumbre Vieja
Est. Volcánico Bepuerto
Est. Volcánico Taburiente
Est. Volcánico Garafia

— Borde actual de Caldera de Taburiente y arco de Cumbre Nueva
— Dirección de flujo en cistas
— Centro de emisión
— Centro intruso
— Alineación volcánica
— Desplazamiento lateral de Cumbre Nueva
— Dique alisante
— Dique en gresos

ESQUEMA DE DEPÓSITOS PIROCLÁSTICOS

Est. Volcánico Cumbre Vieja
— Conos y depósitos de proclastos basálticos (Holoceno)
— Conos y depósitos de proclastos basálticos (Pleistoceno)
— Conos y depósitos de proclastos basálticos
— Conos y depósitos de proclastos andesíticos
— Aglomerados volcánicos
— Depósitos holomagmáticos

Est. Volcánico Taburiente
— Conos y depósitos de proclastos basálticos
— Conos y depósitos de proclastos andesíticos
— Aglomerados volcánicos

Base topográfica: INSTITUTO GEOGRÁFICO NACIONAL
Copyright: PROYECTOS S.A.
EDICIÓN: I. C. Torres Cervera (IGME)
I. F. Miguel Calvo (IGME)
Diseño: Jorge M. Otero (IGME)
Nº: 738-15-026-6
ISBN: 978-84-7661-975-4

NORMAS, DIRECCIÓN Y SUPERVISIÓN DEL I.G.M.E.
REALIZADOR DE LA CARTOGRAFÍA GEOGRÁFICA 1994-99
AUTORES: J. C. Calvo (I.C.T.C.)
J. Rodríguez Balboa (I.C.T.C.)
M. Galbur (C.R. CEA CNRS, Francia)
DIRECCIÓN Y SUPERVISIÓN: J. A. Cuervo Pascual (IGME)

EL PUEBLO (1:25.000)
Escala 1:25.000
Los altitudes se refieren al nivel medio del Océano Atlántico en la Isla de La Palma
Equipamiento de las cistas de nivel 10 metros
Proyección y Cuadrícula: U.T.M. Espasa VIGI del Datum HESCAN 95
Huso 28

SIGNOS CONVENCIONALES

--- Contacto discordante
--- Contacto intruso
--- Contacto entre cistas
--- Canal tórico
--- Borde de cista
--- Horno
--- Dirección de flujo en cistas
--- Dirección de flujo en cistas con indicación de pendiente
--- Cistara

CORTES GEOLÓGICOS

