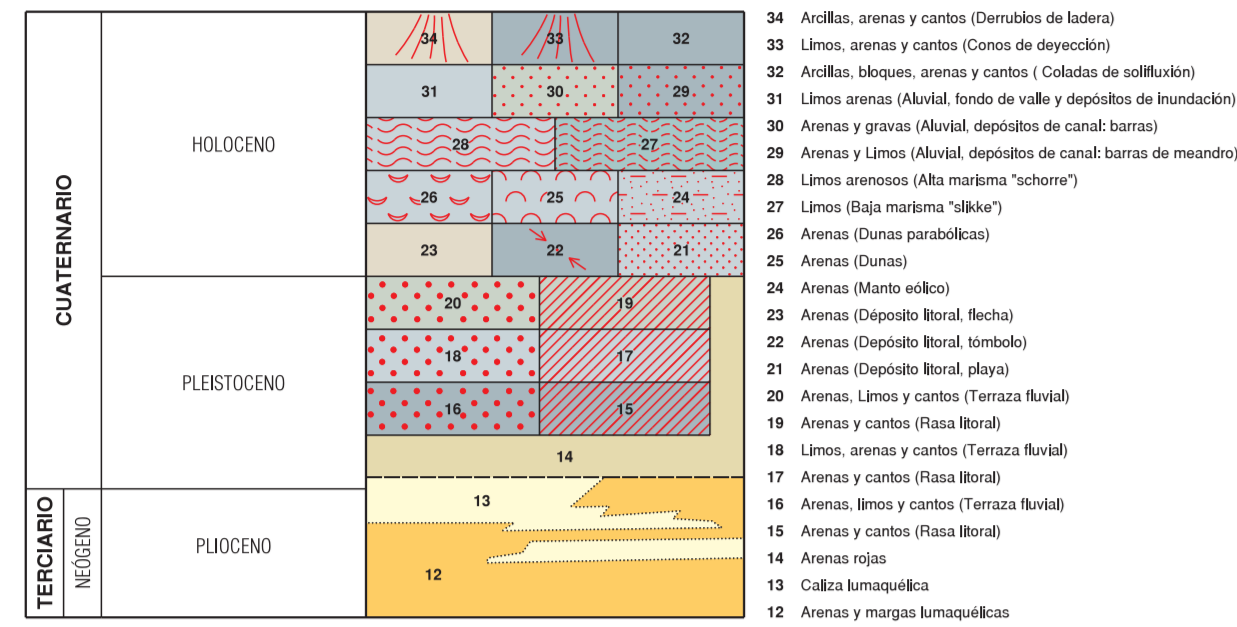
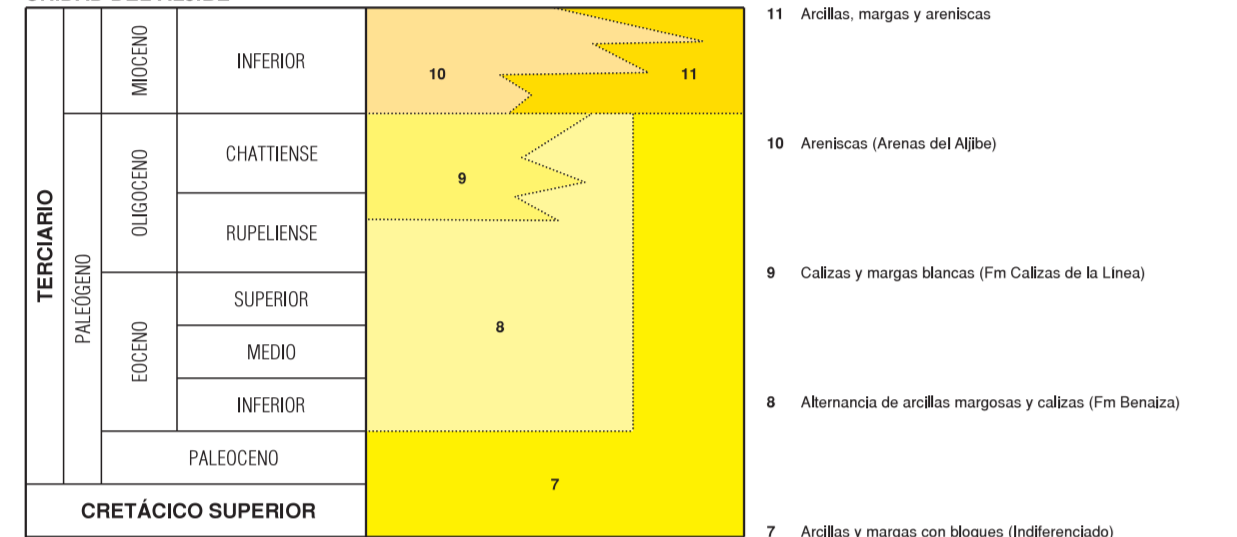


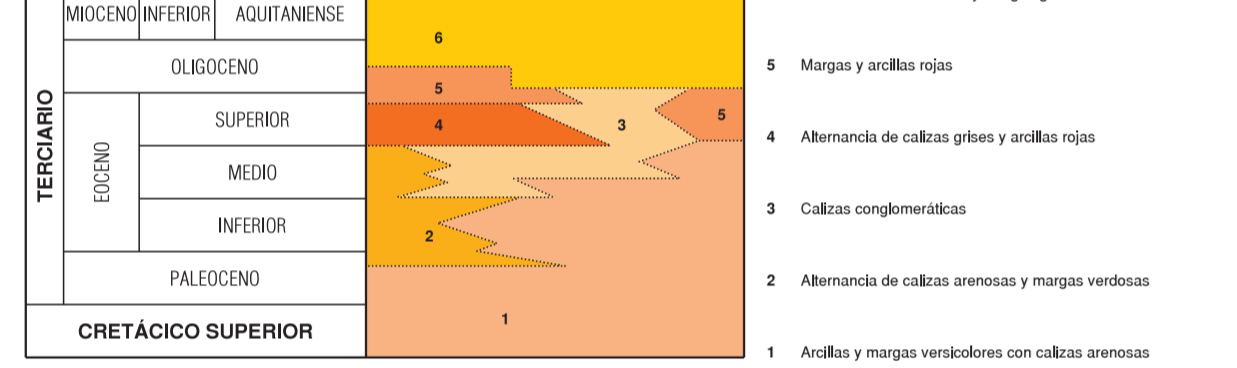
LEYENDA



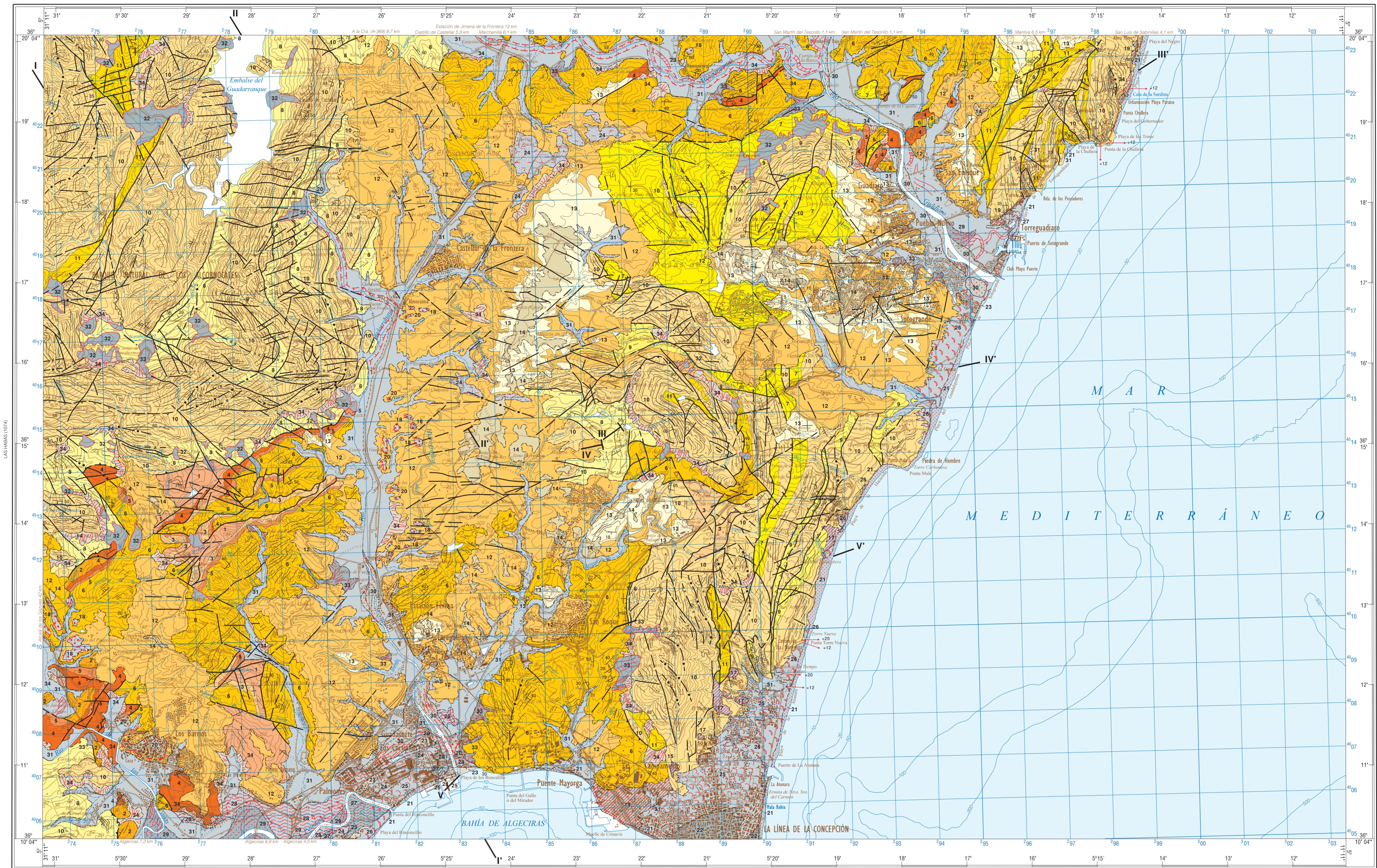
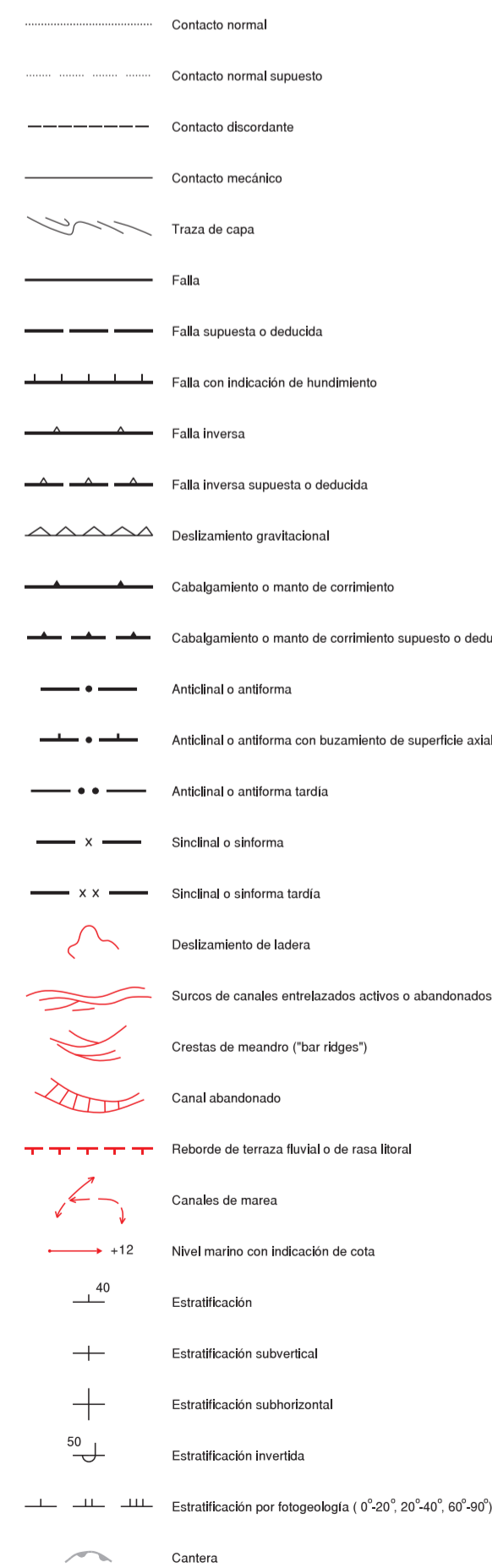
COMPLEJO DEL CAMPO DE GIBRALTAR
UNIDAD DEL ALIBRE



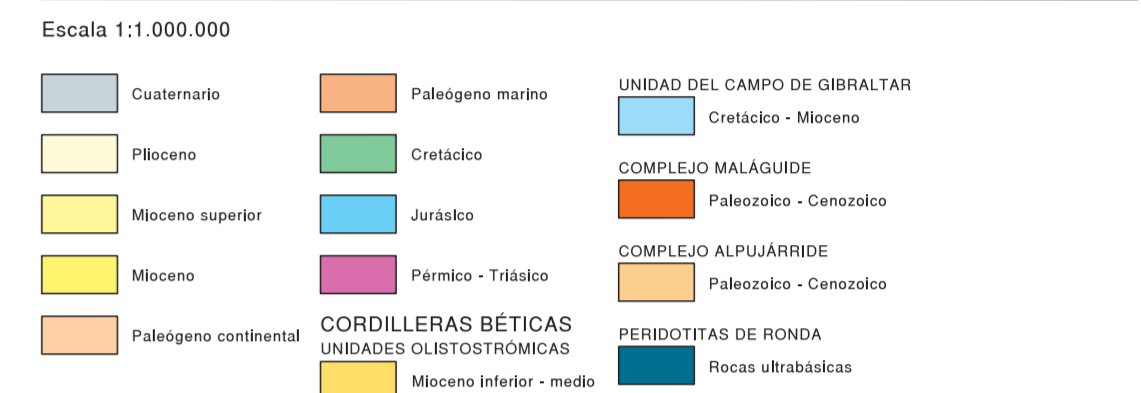
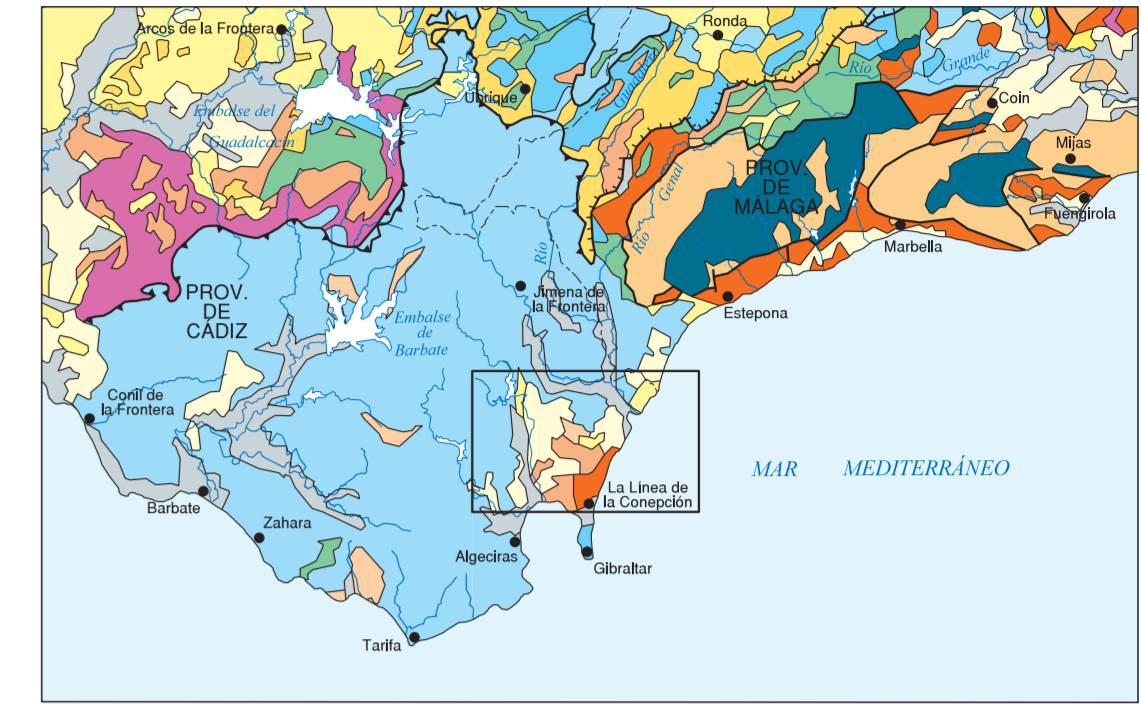
UNIDAD DE ALGECIRAS



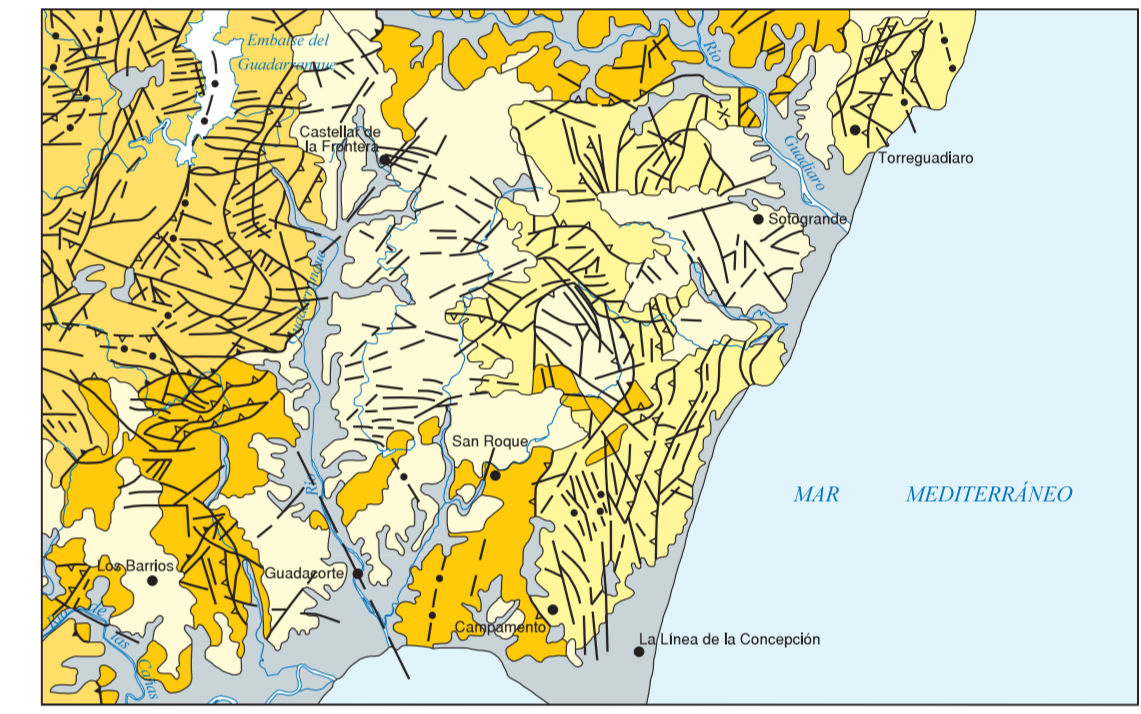
SIGNOS CONVENCIONALES



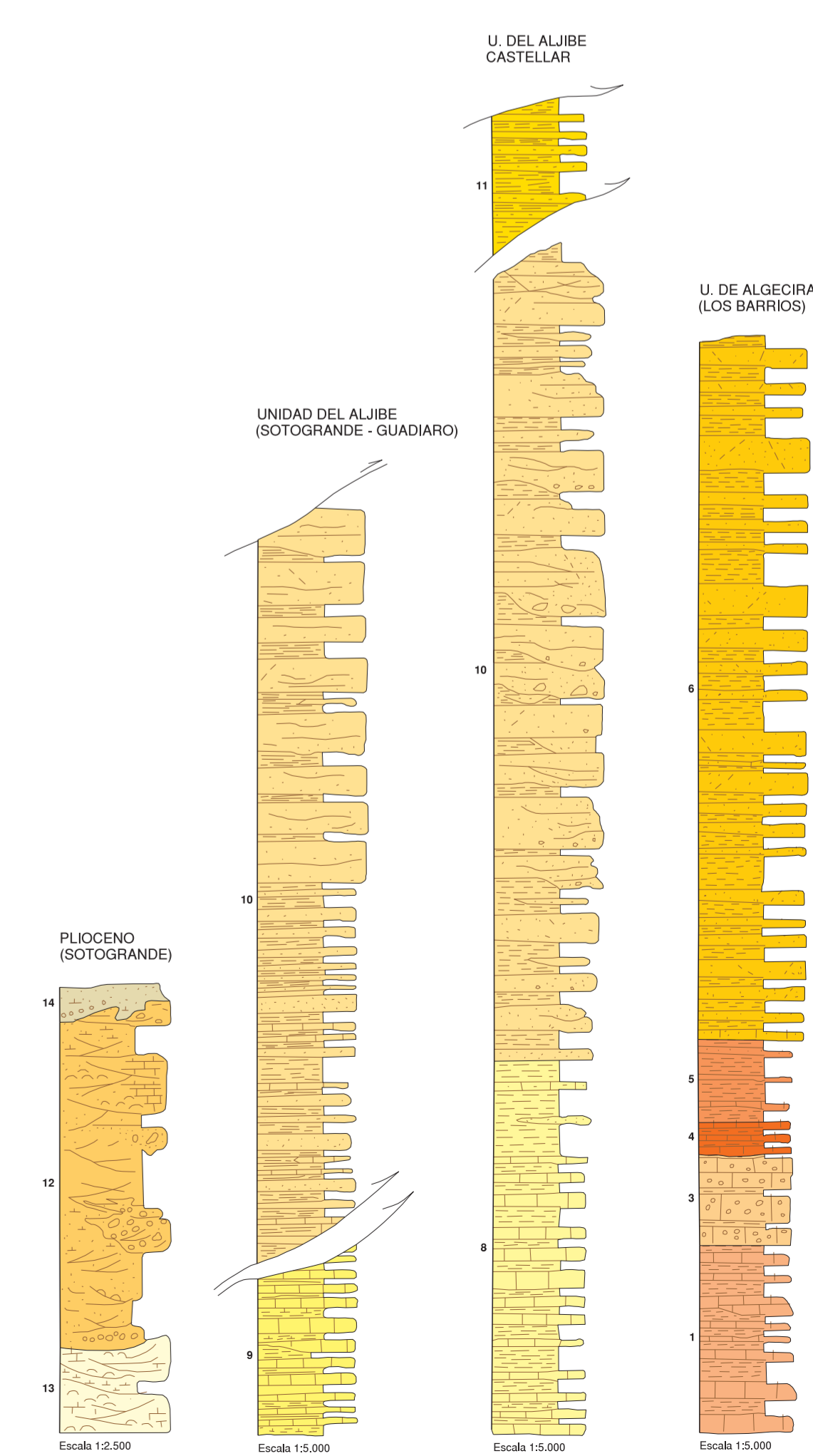
ESQUEMA REGIONAL



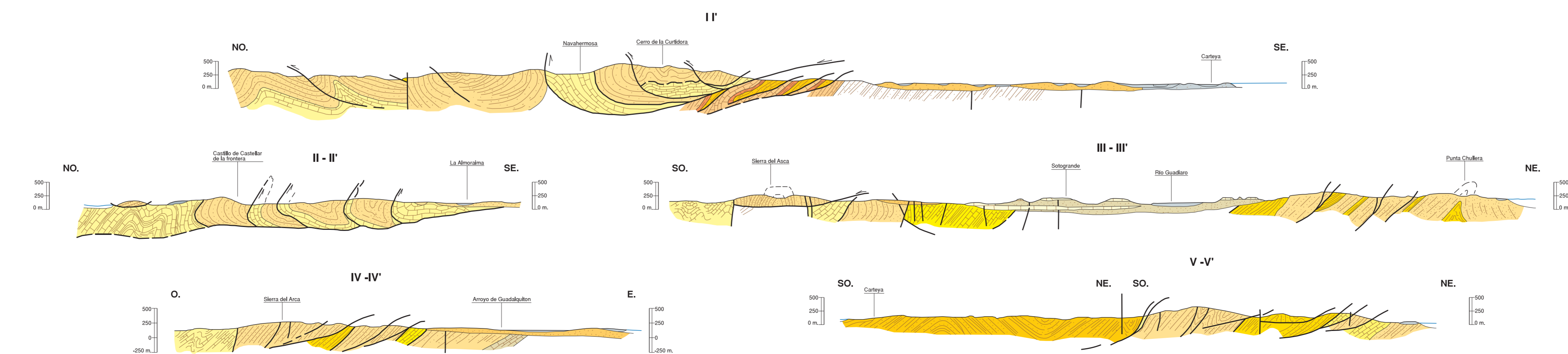
ESQUEMA TECTÓNICO



COLUMNAS ESTRATIGRÁFICAS EN LAS PRINCIPALES UNIDADES O ZONAS



CORTES GEOLÓGICOS



NORMAS, DIRECCIÓN Y SUPERVISIÓN DEL I.G.M.E.
AÑO DE REALIZACIÓN DE LA CARTOGRAFÍA GEOLÓGICA: 1999
AUTORES: A. Martín-Saizano (IGME), E. Flix (IGME), E. Flix (IGME)
DIRECCIÓN Y SUPERVISIÓN: F. Ruiz Regi (IGME)
EDICIÓN: G. Romero (IGME), L.F. Miguel Cabero (IGME), A. Muñoz (IGME)

ALGECIRAS (1976)
Escala 1:50.000
Los alfileres se refieren al nivel medio del Mediterráneo en Alicante
Escala vertical de las curvas de nivel 1:10 metros
Proyección y Cuadrícula: U.T.M. (Escala Internacional)
Huso 30