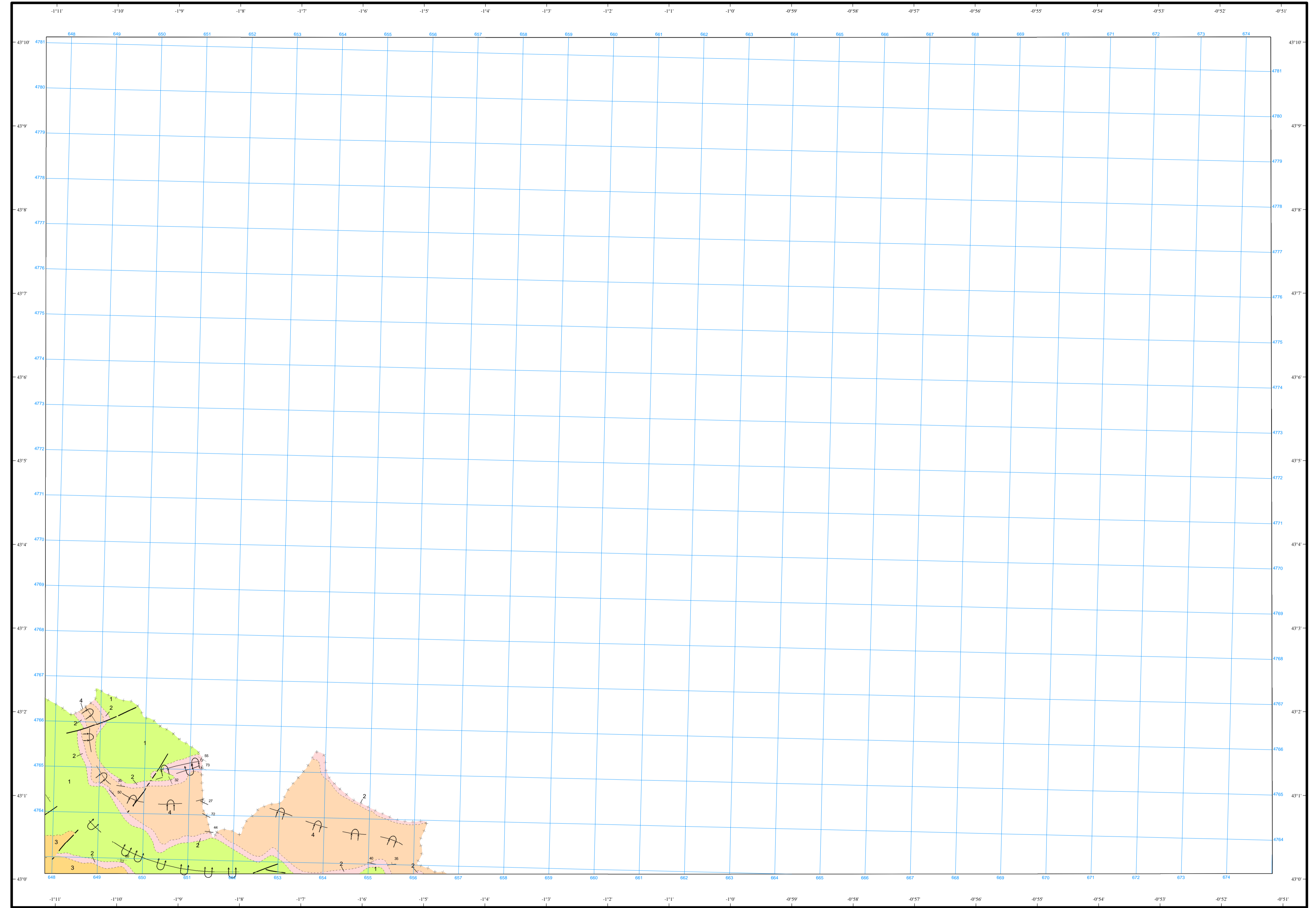


LEYENDA

TERCIARIO	PALEOCENO	EOCENO	4 Calizas, flysch de areniscas y calizas arcillosas y margas 3 Calizas, flysch de areniscas y calizas arcillosas 2 Calizas, calizas arcillosas, arcillas calcáreas 1 Arcillas calcáreas
	PALEOCENO	THANETIENSE LANDIENSE MONTIENSE DANIENSE	
CRETACEO SUPERIOR	MAESTRICHTIENSE	1	
	CAMPANIENSE		

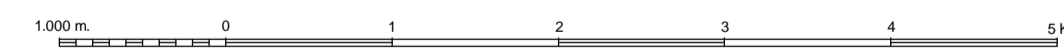
SÍMBOLOS CONVENCIONALES

-----	Contacto concordante	+++++	Límite político
==>	Falla conocida	— — — — —	Falla supuesta
==>	Falla con indicación de movimiento levógiro	∩ ∩ ∩	Anticlinal tumbado
∩ ∩	Anticlinal tumbado supuesto	∪ ∪ ∪	Sinclinal tumbado
∪ ∪	Sinclinal tumbado supuesto	— — — — —	Estratificación invertida
—	Estratificación		



Área de Sistemas de Información Geocientífica

Escala 1:50.000



Proyección y Cuadrícula UTM. Elipsoide Internacional. Huso 30

NORMAS, DIRECCIÓN Y SUPERVISIÓN DEL I.G.M.E
AÑO DE REALIZACIÓN DE LA CARTOGRAFÍA GEOLOGICA: 1972

Autores : L. León (DIPUTACIÓN FORAL DE NAVARRA)
J. del Valle de Lersundi (DIPUTACIÓN FORAL DE NAVARRA)
L. Villalobos (DIPUTACIÓN FORAL DE NAVARRA)
Dirección y supervisión : IGME