

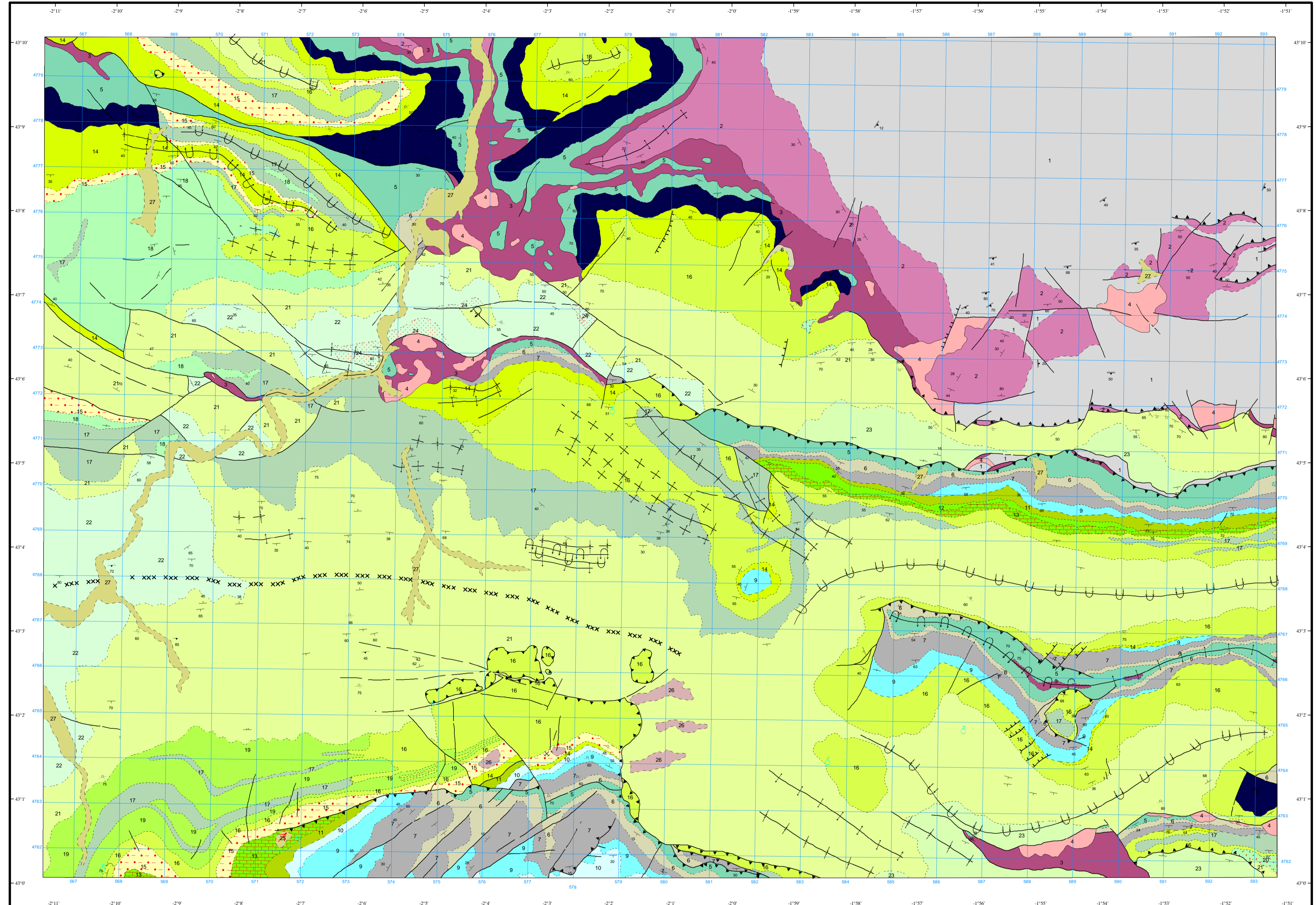
LEYENDA

CRETACIO	SUPERIOR	QUATERNARIO	27	26	25
		BERONENSE	24		
		CONIACIENSE			23
		TURONIENSE	22		
		CENOMANIENSE			
	INFERIOR	ALBIENSE	21		
		APTIENSE	19	18	17
		BARREMIENSE	16	15	14
		VALANGINIENSE			
		BERRIASIENSE			
JURASICO	MALM	PORTLANDIENSE	12	11	
		KIMMERIDGIENSE	10		
		OXFORDIENSE			
		CALLOVIENSE			
		BATHONIENSE			
	DOGGER	BAJOCIENSE	7		
		AALENIENSE			
		TOARCIENSE			
		PLIENSBACHIENSE			
		SINEMURIENSE			
LIAS	HETTANGIENSE	5			
	RETHIENSE				
	F. KEUPER	3	4		
	F. MUSCHELKALK				
	F. BUNTSANDSTEIN	2			
CARBONIFERO			1		

- 27 Gravas, arenas y limo. Aluviones
- 26 Bloques, cantos y gravas. Morrenas
- 25 Brechas calcáreas sueltas. Coluviones
- 24 Flysch de calizas arenosas y arcillas
- 23 Calizas arcillosas, margas, calizas y calizas arenosas
- 22 Calizas arcillosas, margas y calizas
- 21 Arcilla y areniscas ocreas, pizarras negras
- 20 Areniscas calcáreas
- 19 Arcillas calcáreas, intercalaciones de calizas margosas y arenas
- 18 Calcononias
- 17 Calizas margosas, intercalaciones de margas calcáreas
- 16 Calizas arrecifales marinas
- 15 Arcillas detriticas con deshayesites. Intercalaciones de calizas y arenas
- 14 Arcillas, arenas, margas y calizas
- 13 Arcillas, margas arenosas, arenas y calizas
- 12 Calizas con serpútilos y sílex
- 11 Margas piritosas negras y calizas
- 10 Calizas oolíticas y organógenas
- 9 Calizas en bancos. Nódulos de sílex
- 8 Calizas margosas, margas y calizas
- 7 Calizas margosas y calizas
- 6 Margas y margocalizas
- 5 Dolomías, calizas dolomíticas y calizas marmóreas
- 4 Oñtas
- 3 Arcillas abigarradas. Yesos
- 2 Areniscas, arcillas. Niveles de conglomerado
- 1 Pizarras y areniscas grauwáckicas

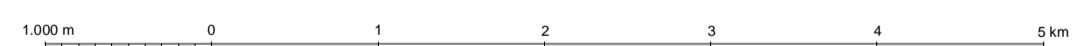
SÍMBOLOS CONVENCIONALES

-----	Contacto concordante	-----	Contacto concordante supuesto
- - - - -	Contacto discordante	- - - - -	Contacto discordante supuesto
=====	Contacto mecánico	=====	Contacto mecánico supuesto
-----	Falla conocida	-----	Falla supuesta
-----	Falla con indicación de hundimiento	-----	Cabalgamiento conocido
-----	Klippe	-----	Anticinal
-----	Anticinal supuesto	-----	Anticinal tumbado
-----	Anticinal tumbado supuesto	-----	Sinclinal
-----	Sinclinal supuesto	-----	Sinclinal tumbado
-----	Sinclinorio supuesto	-----	Fotogeología 0-20
-----	Fotogeología 20-60	-----	Estratificación subhorizontal
-----	Estratificación subvertical	-----	Estratificación invertida
-----	Estratificación	-----	Primera esquistosidad
-----	Segunda esquistosidad	-----	Manantiales o fuentes
-----	Mina inactiva	-----	Cantera activa
-----	Cantera inactiva		



Área de Sistemas de Información Geocientífica

Escala 1:50.000



Proyección y Cuadrícula UTM. Elipsoide Internacional. Huso 30

NORMAS, DIRECCIÓN Y SUPERVISIÓN DEL I.G.M.E.
AÑO DE REALIZACIÓN DE LA CARTOGRAFÍA GEOLÓGICA: 1983
Autores: J. Campos Fernández (UNIV. DE GRANADA)
A. Olivé Davó (CGS S.A.)
J.I. Ramírez Merino (CGS S.A.)
J. Solé Siedó (DIP. FORAL DE NAVARRA)
L. Villalobos Viches (DIP. FORAL DE NAVARRA)
Dirección y supervisión: V. Gabaldón (IGME)