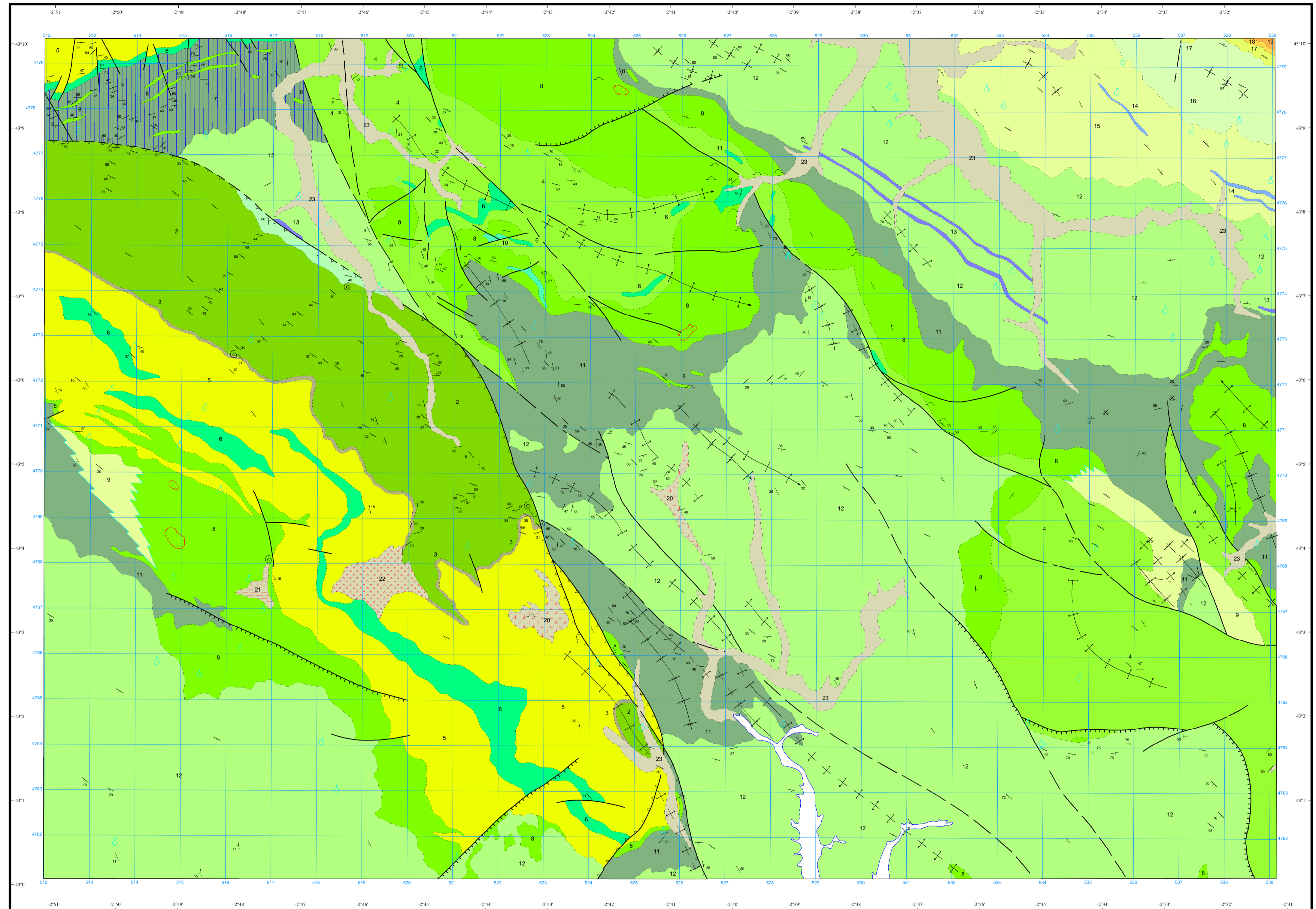


LEYENDA

CUAT.	HOLOCENO		23 Aluvial		
	INFERIOR		22 Coluvial		
TERCIARIO	PALEOCENO	THANETIENSE	20 Tuberosa		
		DANIENSE	19 Margas y arcillas calcáreas		
SUPERIOR	CAMPANIENSE	MAESTRICHIENSE	18 Calizas		
		SUPERIOR	17 Arcillas rojo vinosas		
		MEDIO	16 Arenas, areniscas, arcillas y margas arenosas		
		INFERIOR	15 Calizas arcillosas margas y calizas		
		SANTONIENSE	14 Rocas volcánicas		
		CONIACIENSE	13 Rocas volcánicas		
		TURONIENSE	12 Arenisca en la base y areniscas y arcillas ó limolitas en la parte superior		
		CENOMANIENSE	11 Margas y arcillas		
		CRETÁCICO	SUPERIOR	ALBIENSE	10 Areniscas y arcillas
				MEDIO	9 Calizas arcillosas
INFERIOR	8 Calizas arrecifales				
CLANSAYENSE	7 Arcillas, margas, calizas arcillosas y areniscas				
GARGASIENSE	6 Calizas arrecifales				
INFERIOR	BEDOULIENSE		5 Arcillas margas y areniscas		
	BARREMIENSE		4 Areniscas, arcillas y calizas		
	HAUTERVIENSE		3 Lumaquela de Ostreidos		
	VALAGNIENSE		2 Areniscas y arcillas. Niveles carbonosos		
	BARRIASIENSE		1 Calizas y calizas arcillosas		

SÍMBOLOS CONVENCIONALES

-----	Contacto concordante	-----	Contacto concordante supuesto
- - - - -	Contacto discordante	- - - - -	Contacto discordante supuesto
-----	Cambio de facies	-----	Falla conocida
-----	Falla supuesta	-----	Falla con indicación de hundimiento
-----	Falla inversa	-----	Falla inversa supuesta
-----	Anticlinal	-----	Anticlinal supuesto
-----	Anticlinal con sentido de inmersión	-----	Sinclinal
-----	Sinclinal supuesto	-----	Sinclinal con sentido de inmersión
-----	Fotogeología 0-20	-----	Fotogeología 20-60
-----	Fotogeología 60-80	-----	Estratificación subvertical
-----	Estratificación invertida	-----	Estratificación
-----	Dolina	-----	Fósiles (invertebrados)
-----	Manantiales o fuentes	-----	Sondeo
-----	Mina inactiva	-----	Cantera activa

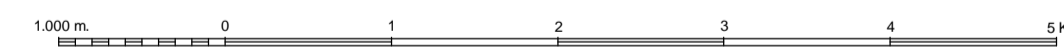


Área de Sistemas de Información Geocientífica

NORMAS, DIRECCIÓN Y SUPERVISIÓN DEL I.G.M.E.
AÑO DE REALIZACIÓN DE LA CARTOGRAFÍA GEOLÓGICA: 1976

Autores: Olivé Davó, A. (C.G.S.)
Ramírez del Pozo, J. (C.G.S.)
del Olmo Zamora, P. (C.G.S.)
Dirección y supervisión: Otaverrí Capdevila, T. (IGME)

Escala 1:50.000



Proyección y Cuadrícula UTM. Elipsoide Internacional. Huso 30