

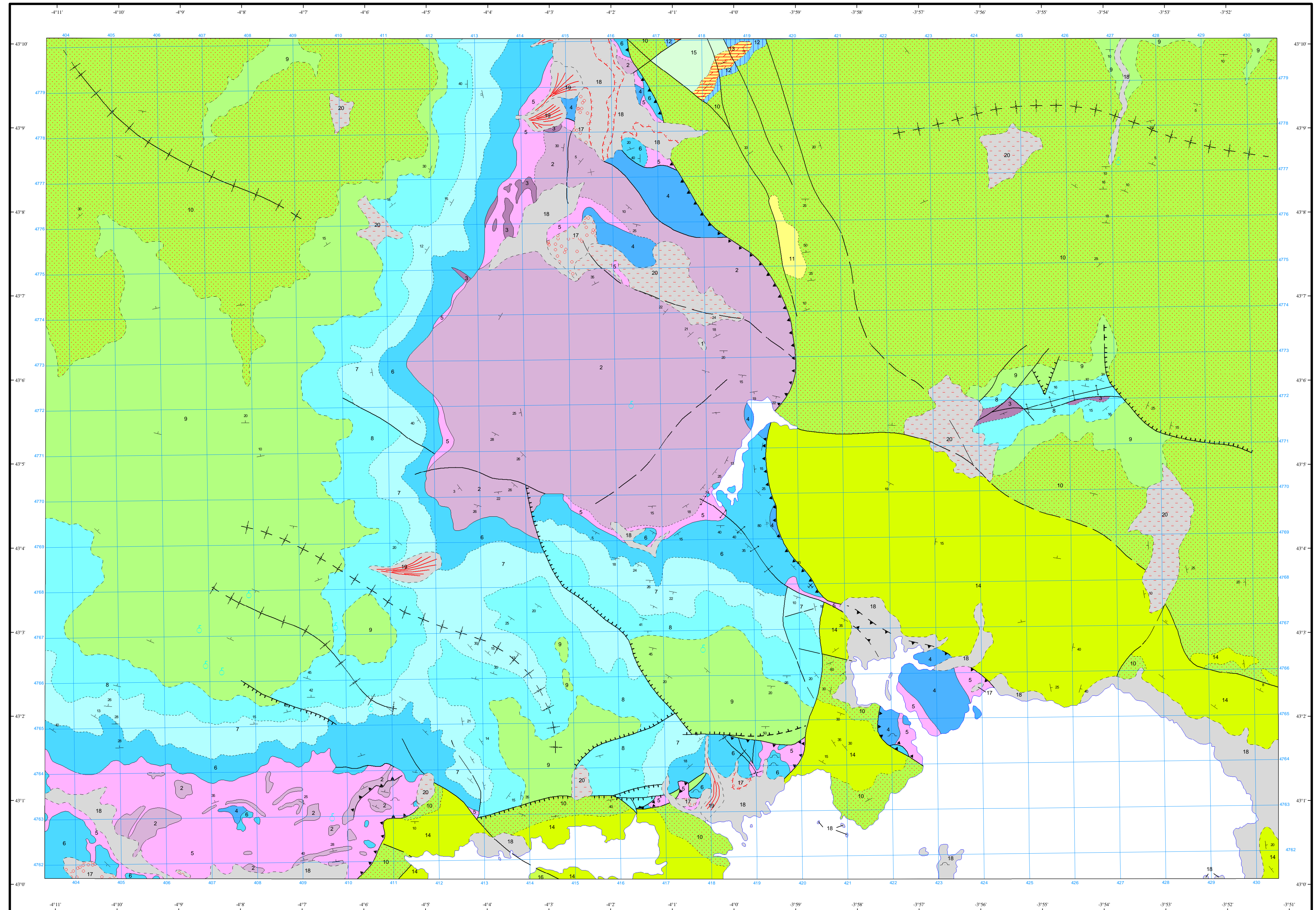
**LEYENDA**

CUATERN	HOLOCENO	18	
	PLEISTOCENO	17	
SUPERIOR	SANTONIENSE	16	
	CONIACIENSE		
	TURONIENSE		
	CENOMANIENSE		
	ALBIENSE	15	
INFERIOR	CLANSAYENSE	14	
	GARGASIENSE	11	
	BEDOULENSIS		
	BARREMIENSE		
	HAUTERIVIENSE	10	
	SUP. VALANGINIENSE		
	MEDIO VALANGINIENSE		
INF. VALANGINIENSE	9		
BERRIASIENSE			
MALM	PORTLANDIENSE		
JURASICO	DOGGER	8	
	TOARCIENSE		
	PUENSACHIENSE	7	
	SUPERIOR SINEMURIENSE		
	MEDIO SINEMURIENSE		
	INFERIOR SINEMURIENSE	6	
	HETTANGIENSE		
RETHIENSE			
TRIASICO	KEUPER	5	
	MUSCHELKALK	4	
	BUNTSANDSTEIN	3	
	STEPHANIENSE	2	
CAR SUP.	STEPHANIENSE	1	

- 20 Coluaciones
- 19 Conos de deyección
- 18 Fondos de valle y terraza inferior
- 17 Terrazas
- 16 Calizas con Miliolidos y Lacacina, margas
- 15 Arenas, areniscas y arcillas. Lechos carbonosos
- 14 Arenas, areniscas microconglomeráticas. Banco calizo en la base
- 13 Calizas con Toucasia, dolomías
- 12 Calizas con Miliolidos, areniscas y margas
- 11 Calizas con Rudistas, Orbitolinas y/o corales y limolitas
- 10 Conglomerados, areniscas, limolitas y arcillas
- 9 Conglomerados silíceos y/o calcáreos, areniscas, arcillas, margas calcáreas y calizas. Niveles lumachelicos
- 8 Margas y calizas. Niveles de margas negras hojosas
- 7 Alternancia de margas y calizas arcillosas. Margas negras hojosas
- 6 Dolomías, brechas caliza-dolomíticas y calizas tableadas
- 5 Arcillas abigarradas plásticas y yesos
- 4 Oñtas
- 3 Calizas tableadas, dolomías y brechas calcáreas
- 2 Conglomerados silíceos, areniscas y limolitas
- 1 Pizarras negras carbonosas y grauwacas

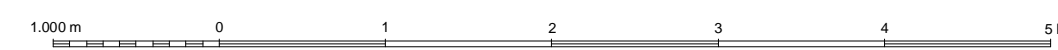
**SÍMBOLOS CONVENCIONALES**

	Contacto concordante		Contacto concordante supuesto
	Contacto discordante		Contacto mecánico
	Límite de terraza		Falla conocida
	Falla supuesta		Falla con indicación de hundimiento
	Falla con indicación de hundimiento sup.		Cabalgamiento conocido
	Cabalgamiento supuesto		Anticinal
	Sinclinal		Sinclinal supuesto
	Estratificación subhorizontal		Estratificación subvertical
	Estratificación invertida		Estratificación
	Dirección y buzamiento aproximado (30-60)		Dirección y buzamiento aproximado (0-30)
	Manantiales o fuentes		Mina inactiva
	Cantera activa		



Área de Sistemas de Información Geocientífica

Escala 1:50.000



Proyección y Cuadrícula UTM, Elipsoide Internacional, Huso 30

NORMAS, DIRECCIÓN Y SUPERVISIÓN DEL I.G.M.E.  
AÑO DE REALIZACIÓN DE LA CARTOGRAFÍA GEOLÓGICA: 1974

Autores: Carreras Suárez, F. J. (CGS)  
Portero García, J. M. (CGS)  
del Olmo Zamora, P. (CGS)  
Ramírez del Pozo, J. (CGS)  
Aguilar Tomás, M. J. (CGS)  
Dirección y supervisión: Tosal Suárez, J. Mª. (IGME)