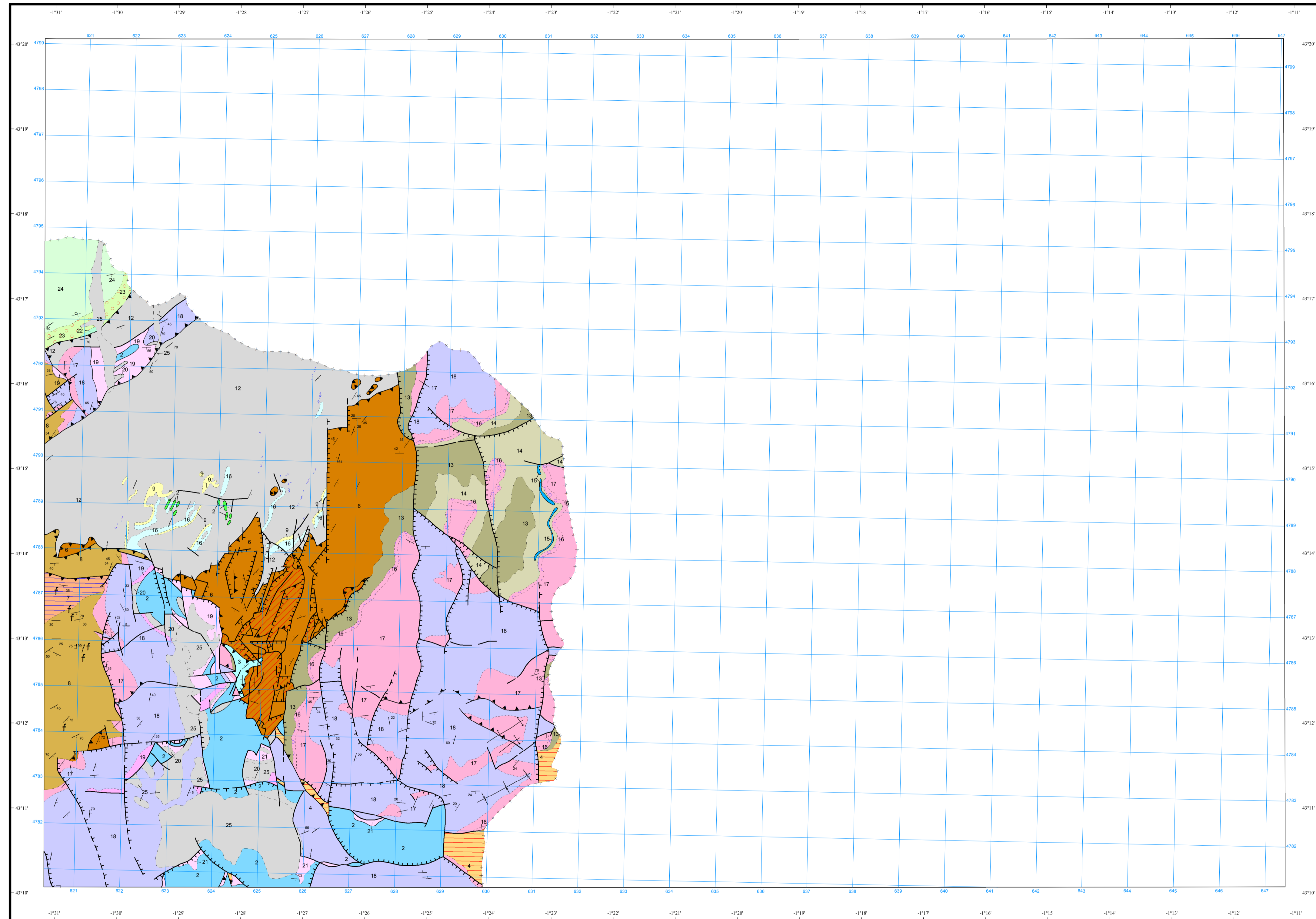


LEYENDA

CUATERNARIO		25	25 Terrazas fluviales: limos y gravas	
CRETACICO	SUP.	CAMPANIENSE	24	24 Fiysh de arcillas y areniscas calcáreas
	TURON	MEDIO	23	23 Calizas arrecifales, detríticas hacia el techo
	INF.	ALBIENSE	22	22 Areniscas blandas, conglomerados heterométricos
TRIASICO	KEUPER		21	21 Arcillitas rojas, amarillentas algo yesíferas
	MUSCHELKALK		20	20 Calizas, dolomías, calizas dolomíticas y brechas calcáreas
	BUNTSANDS	SUPERIOR	19	19 Arcillas abigarradas rojizas con costras calcáreas
		MEDIO	18	18 Arcillas y areniscas rojas alternantes
		INFERIOR	17	17 Areniscas rojas, grises
	PERM.	SUPERIOR	16	16 Conglomerado basal
INFERIOR		15	15 Basaltos	
SUPERIOR		14	14 Arcillas, areniscas y conglomerados	
INFERIOR		13	13 Brechas carbonatadas arenas y limos	
INFERIOR		12	12 Esquistos y grauwacas alternantes	
CAR.	SUP.	WESTFALIENSE	11	11 Conglomerados
	SUP.	FAM.	10	10 Calizas
	SUP.	FRASN.	9	9 Silexitas
	INF.	ENSIEM SUPERIOR	8	8 Esquistos arenosos, areniscas. Niveles de caliza lenticulares
DEVONICO	SUPERIOR	7	7 Calizas, margas, esquistos, areniscas	
		6	6 Esquistos ferruginosos, dolomías areniscas masivas	
	INFERIOR	5	5 Esquistos, dolomías, calizas y areniscas	
		4	4 Esquistos y cuarzitas	
	3	3 Dolomías y esquistos epimetamórficos		
SILURICO	2	2 Oñitas		
	1	1 Diabasas		

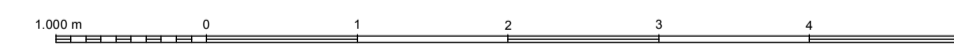
SIMBOLOS CONVENCIONALES

-----	Contacto concordante	-----	Contacto discordante
-----	Contacto mecánico	+++++	Límite político
-----	Falla conocida	-----	Falla supuesta
-----	Falla con indicación de hundimiento	-----	Falla con indicación de hundimiento sup.
-----	Cabalgamiento conocido	-----	Cabalgamiento supuesto
-----	Anticlinal	-----	Sindinal
-----	Estratificación subvertical	-----	Estratificación invertida
-----	Estratificación	f	Fósiles (en general)
-----	Flora		



Área de Sistemas de Información Geocientífica

Escala 1:50.000



Proyección y Cuadrícula UTM. Elipsoide Internacional. Huso 30

NORMAS, DIRECCIÓN Y SUPERVISIÓN DEL I.G.M.E
AÑO DE REALIZACIÓN DE LA CARTOGRAFÍA GEOLÓGICA: 1972

Autores : D. Juch (ENADIMSA)
H.F. Krause (ENADIMSA)
D. Müller (ENADIMSA)
H. Requardt (ENADIMSA)
D. Schäfer (DIP. FORAL DE NAVARRA)
J. Sole (DIP. FORAL DE NAVARRA)
L. Villalobos (DIP. FORAL DE NAVARRA)
Dirección y supervisión : IGME