

MAPA GEOLÓGICO DE ESPAÑA

Escala 1:50.000



Instituto Geológico y Minero de España

BILBAO

61

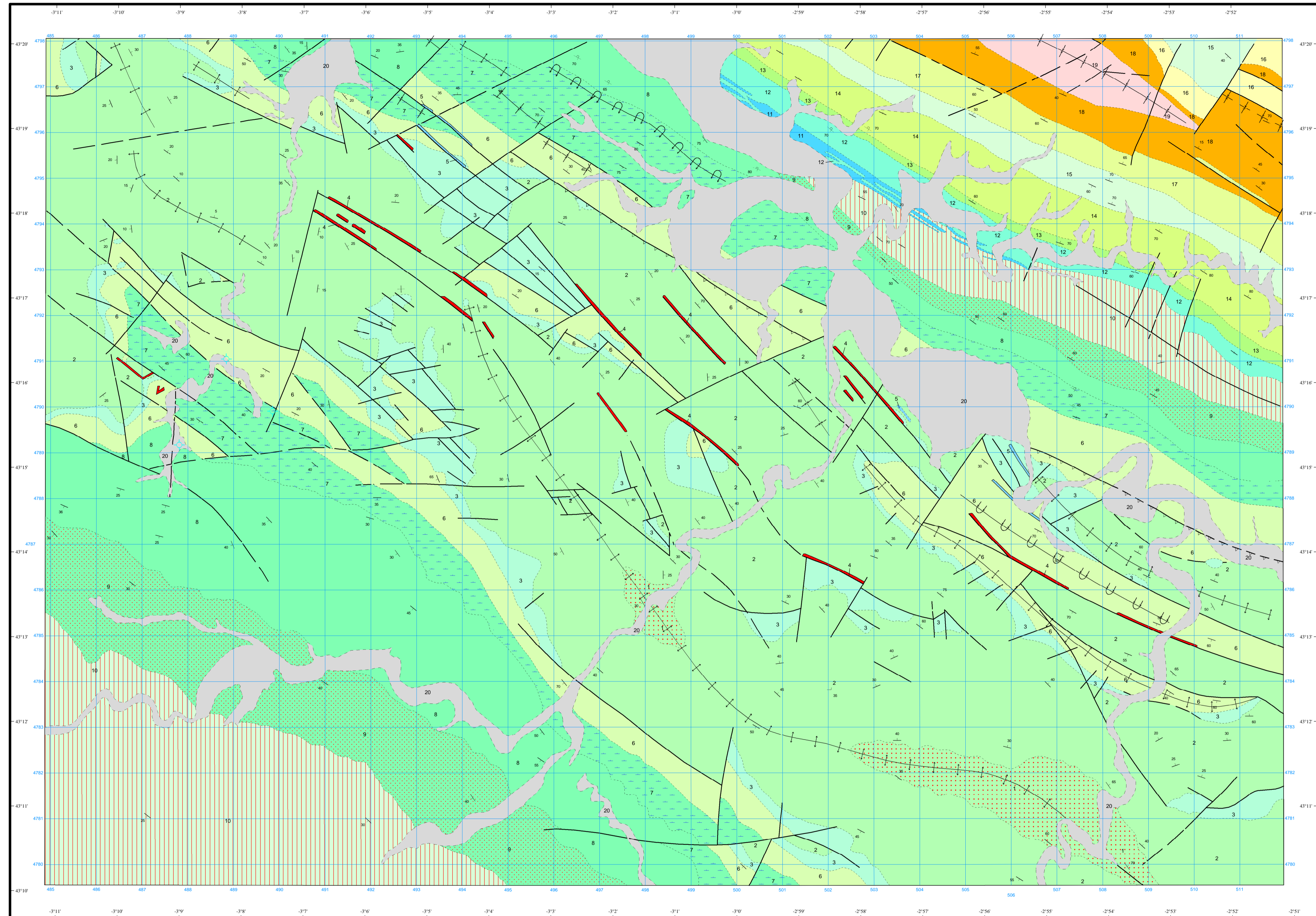
21-05

LEYENDA

| CUATERNARIO | | 20 | 20 Aluviones | |
|-------------|-----------|---|---|---------------------------------|
| TERCIARIO | PALEOCENO | LUTECIENSE | 19 Areniscas y arenas | |
| | | YPRESIENSE | 18 Microconglomerados, areniscas, margas, arenas, margas rojas y calizas litográficas | |
| | | DANIENSE | 17 Margas, calizas y areniscas | |
| CRETÁCICO | SUPERIOR | MAESTRICHTIENSE | 16 Margas y calizas | |
| | | CAMPANIENSE | 15 Margas y calizas | |
| | | SANTONIENSE | 14 Margas y calizas | |
| | | CONIACIENSE | 13 Margas y calizas | |
| | | TURONIENSE | 12 Margas | |
| | INFERIOR | ALBIENSE | 11 Basaltos y espilitas | |
| | | APTIENSE | GARGAS. | 10 Areniscas |
| | | | BEDOUL. | 9 Margas y areniscas |
| | | HAUTERIVIENSE | BARREMIENSE | 8 Margas y calizas de espículas |
| | | | EN F.W. | 7 Margas |
| | | 6 Margas y areniscas | 6 Margas y areniscas | |
| | | 5 Diques de diabasas | 5 Diques de diabasas | |
| | | 4 Filones de cuarzo | 4 Filones de cuarzo | |
| | | 3 Calizas | 3 Calizas | |
| | | 2 Areniscas, margas y areniscas calcáreas | 2 Areniscas, margas y areniscas calcáreas | |
| | | 1 Margas y areniscas | 1 Margas y areniscas | |

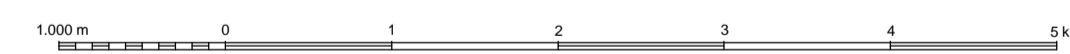
SÍMBOLOS CONVENCIONALES

| | | | |
|-------|-------------------------------|-------|-----------------------------|
| ----- | Contacto concordante | ----- | Contacto discordante |
| ----- | Contacto intrusivo | ----- | Falla conocida |
| ----- | Falla supuesta | ----- | Falla inversa |
| ----- | Falla inversa supuesta | ----- | Anticinal |
| ----- | Anticinal tumbado | ----- | Sinclinal |
| ----- | Sinclinal supuesto | ----- | Sinclinal tumbado |
| ----- | Estratificación subhorizontal | ----- | Estratificación subvertical |
| ----- | Estratificación invertida | ----- | Estratificación |
| ----- | Sondeo | | |



Área de Sistemas de Información Geocientífica

Escala 1:50.000



Proyección y Cuadrícula UTM. Elipsoide Internacional. Huso 30

NORMAS, DIRECCIÓN Y SUPERVISIÓN DEL I.G.M.E
AÑO DE REALIZACIÓN DE LA CARTOGRAFÍA GEOLÓGICA: 1973

Autores: Ortiz Ramos, A.
Perconig Genzo, E.

Dirección y supervisión: (IGME)