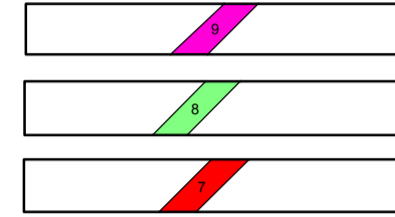


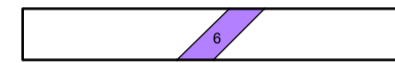
LEYENDA

CUATERNARIO	11	12	13	14	14 Córdón litoral, playas de arenas 13 Aluviales finos 12 Arcillas y conglomerados 11 Dunas
PRECAMBRICO-SILURICO	10				10 Precámbrico-Silúrico. Metapsamitas y meta- pelitas 9 Porfidos graníticos 8 Doleritas y/o diabasa 7 Cuarzo 6 Anfibolitas 5 Granodioritas (s. l.) de biotita y moscovita con orientación de flujo 4 Granodioritas (s. l.) de biotita y moscovita deformadas 3 Granodioritas (s. l.) de biotita y moscovita muy gruesas 2 Ortoeais biotítico-moscovítico 1 Granito de moscovita

ROCAS FILONIANAS POSTECTONICAS

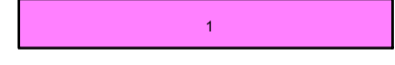
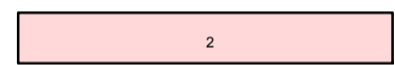
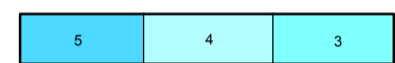


ROCAS FILONIANAS BASICAS ANTEHERCINI



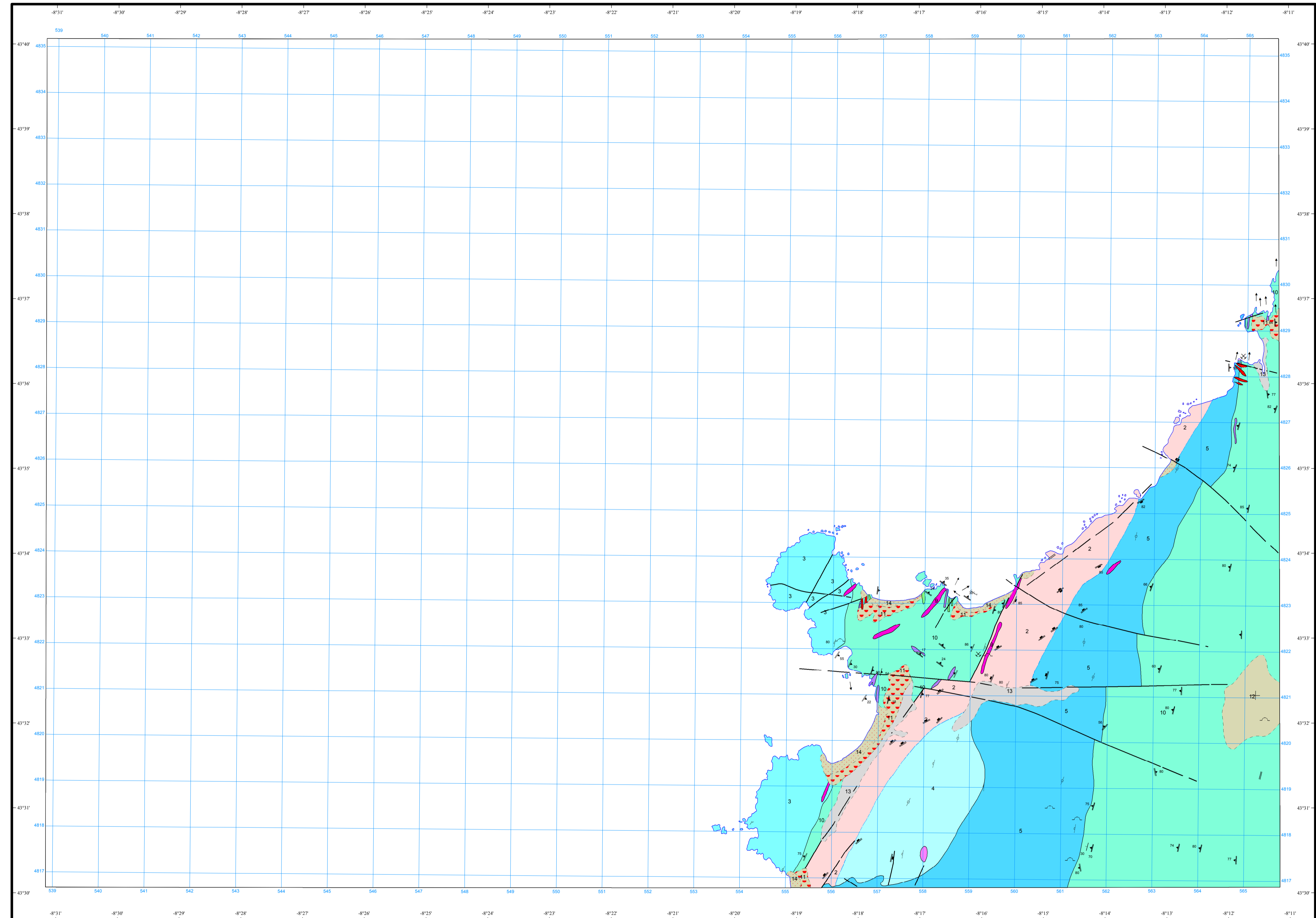
ROCAS GRANITICAS HERCINICAS

GRANITOS POSTECTONICOS



SIMBOLOS CONVENCIONALES

---	Contacto discordante	—	Contacto mecánico
---	Contacto gradual	---	Falla conocida
---	Falla supuesta	---	Estratificación gradada (+)
+	Estratificación subhorizontal	---	Estratificación
+	Primera esquistosidad	---	Segunda esquistosidad
+	Esquistosidad subvertical en rocas graníticas	---	Esquistosidad en rocas graníticas
+	Pizarrosidad vertical	---	Orientación de flujo en rocas graníticas vertical
+	Orientación de flujo en rocas graníticas	---	Eje de plegue
+	Mina inactiva	---	Cantera activa



Área de Sistemas de Información Geocientífica

NORMAS, DIRECCIÓN Y SUPERVISIÓN DEL I.G.M.E.
AÑO DE REALIZACIÓN DE LA CARTOGRAFÍA GEOLÓGICA: 1974

Autores : V. Monteserín López
F. Fernández Martínez
Dirección y supervisión : IGME

Escala 1:50.000



Proyección y Cuadrícula UTM. Elipsoide Internacional. Huso 29