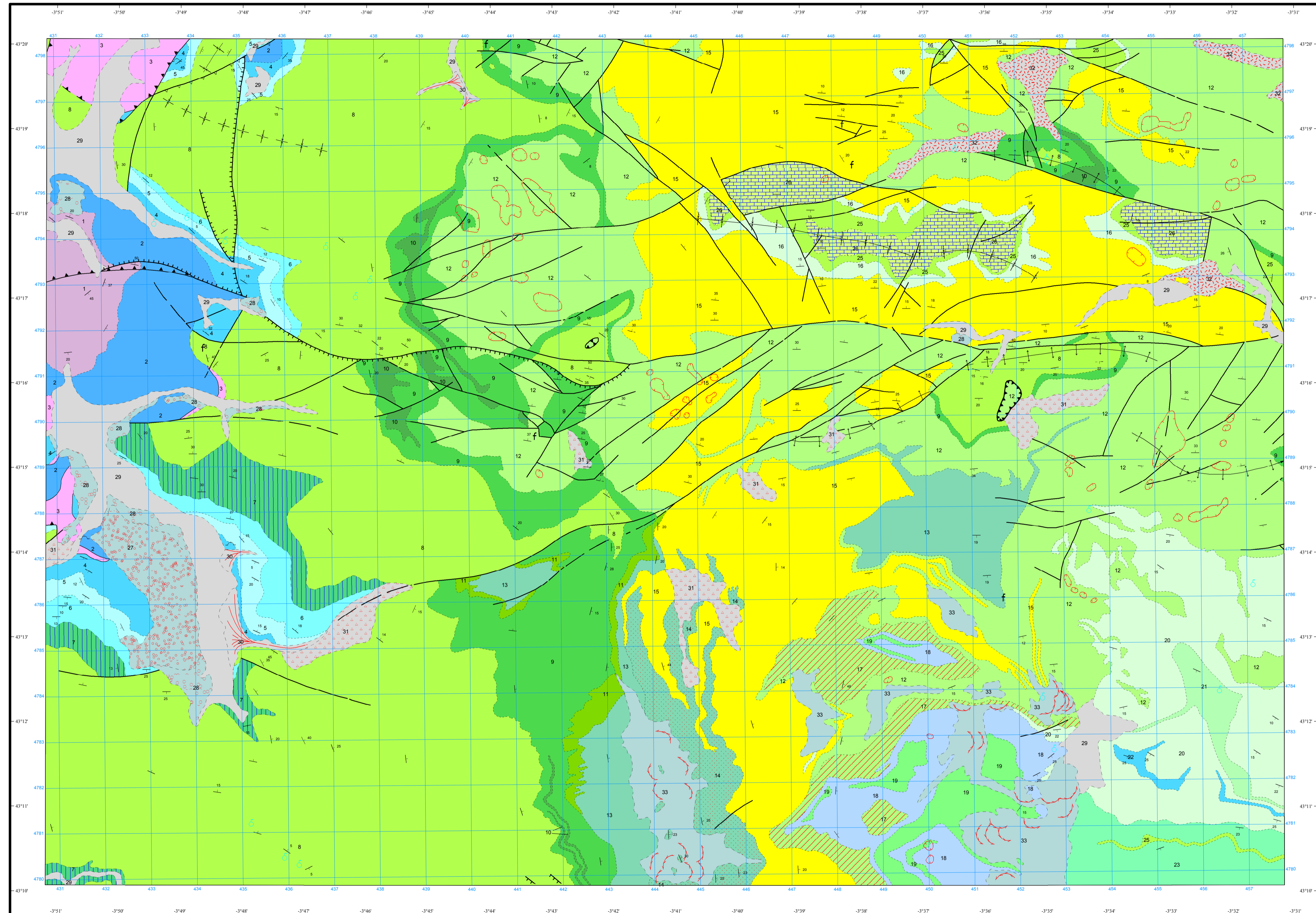


LEYENDA

CUATERNARIO	HOLOCENO	29	31	33	33 Morenas reelaboradas
	PLEISTOCENO	28	27	33	32 Cubetas de descalcificación 31 Coluviones 30 Conos de deyección 29 Aluviones
CRETÁCICO	SUPERIOR	CEZONIANENSE	SUPERIOR	25	28 Terrazas 27 Terrazas
		MEDIO	16	24 Calizas y margas 23 Arcillas hojosas y arenosas	
		INFERIOR	15	22 Calizas 21 Areniscas 20 Margas hojosas y calizas arcillosas, intercalaciones de areniscas	
	INFERIOR	CLANSAYENSE	SUP.	19	19 Margas, areniscas, calizas arcillosas y conglomerados
		GARGASIENSE	SUP.	18	18 Calizas con Rudistas y Orbitolinas
		APTIENSE	SUP.	17	17 Alternancia de calizas con Rudistas y tramos terrígenos
	JURÁSICO	VALANGONIENSE	INF.	14	14 Areniscas 13 Calizas arcillosas, calizas arenosas y areniscas
			MED.	12	12 Calizas con Toucasia y Orbitolinas
			SUP.	11	11 Calizas con Rudistas y calcarenitas
		BARRIEMIENSE	INF.	10	10 Tramo de calizas con Rudistas y Orbitolinas
MED.			9	9 Calizas, calizas arenosas, arcillas y areniscas con Orbitolinas	
SUP.			8	8 Areniscas y arcillas limolíticas	
MALM PORTLANDIENSE		INF.	7	7 Areniscas, arcillas, calizas lacustres, conglomerados basales. Localmente calizas arenosas	
		MED.	6	6 Calizas microcristalinas, calizas arcillosas y margas	
		SUP.	5	5 Alternancia de margas y calizas arcillosas	
TRIÁSICO		LIAS	TOARCIENSE	4	4 Carniolas, dolomías y calizas
	PIELENBACHIENSE		3	3 Arcillas varioladas y yesos	
	SINEMURIENSE		2	2 Ofitas	
	HETTANGIENSE	INF.	1	1 Areniscas, conglomerados y limolitas	
		SUPERIOR			

SÍMBOLOS CONVENCIONALES

-----	Contacto concordante	-----	Contacto concordante supuesto
- - - - -	Contacto discordante	-----	Contacto mecánico
=====	Falla conocida	-----	Falla supuesta
=====	Falla con indicación de hundimiento	-----	Falla inversa
=====	Cabalgamiento conocido	-----	Cabalgamiento supuesto
=====	Diapiro	-----	Corrimiento
=====	Anticlinal	-----	Anticlinal supuesto
=====	Anticlinal con sentido de inmersión	-----	Sinclinal
=====	Sinclinal supuesto	-----	Estratificación
=====	Dirección y buzamiento aproximado (30-60)	-----	Dirección y buzamiento aproximado (0-30)
o	Dolina	o	Uvala
f	Fósiles (en general)	o	Manantiales o fuentes
+	Sondeo	o	Cantera activa
~	Morrena		



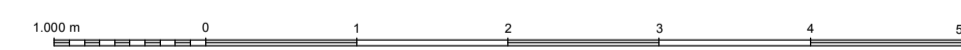
Área de Sistemas de Información Geocientífica

NORMAS, DIRECCIÓN Y SUPERVISIÓN DEL I.G.M.E.
AÑO DE REALIZACIÓN DE LA CARTOGRAFÍA GEOLÓGICA: 1975

Autores: Portero García, J. M.
Ramírez del Pozo, J.
Olivé Davó, A.
del Olmo Zamora, P.
Aguilar Tomás, M. J.
Martín Alafont, J. M.

Dirección y supervisión: Tosal Suárez, J. M. (IGME)

Escala 1:50.000



Proyección y Cuadrícula UTM. Elipsoide Internacional. Huso 30