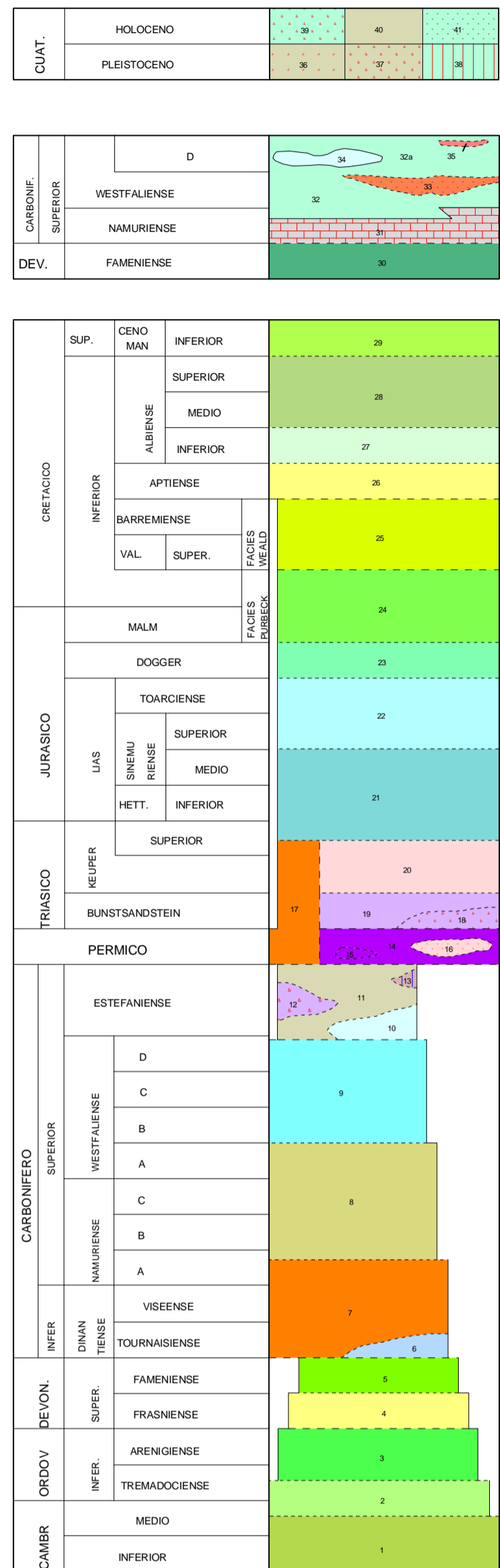
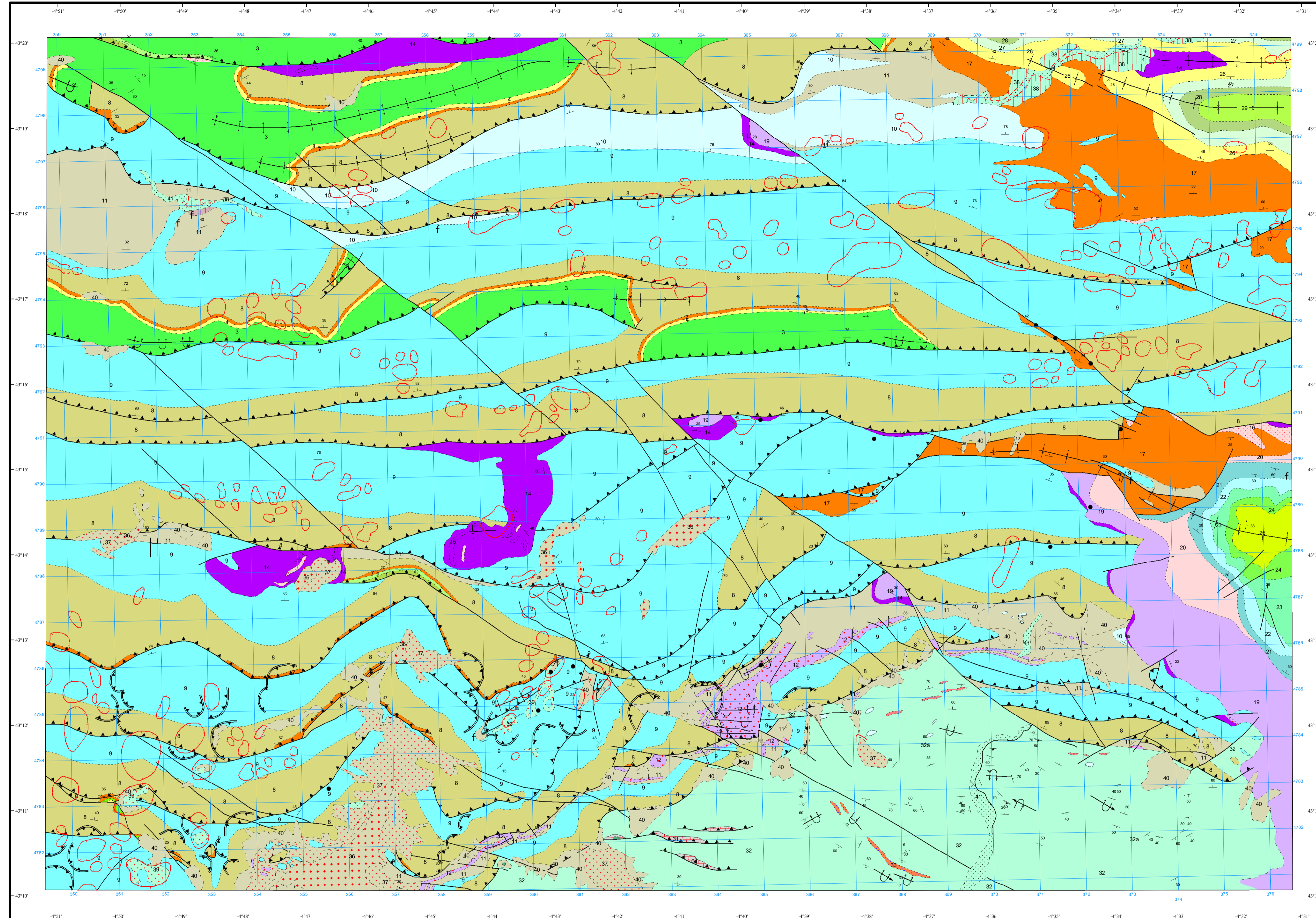
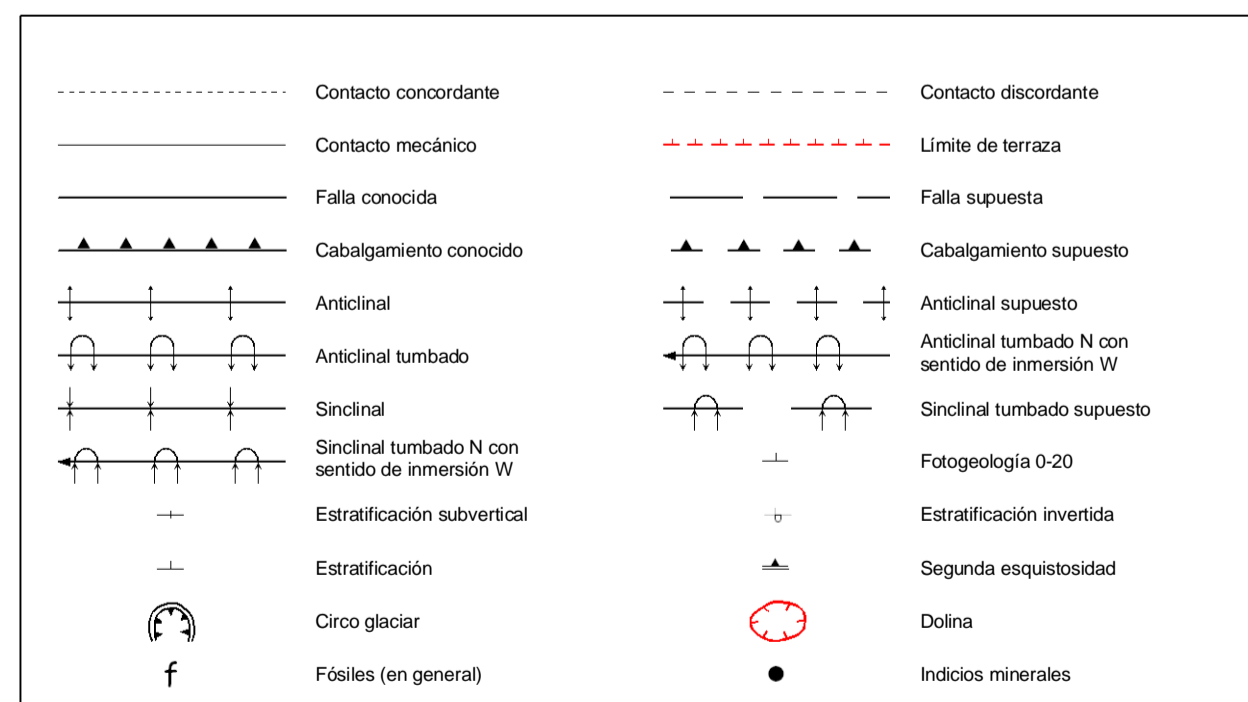


LEYENDA

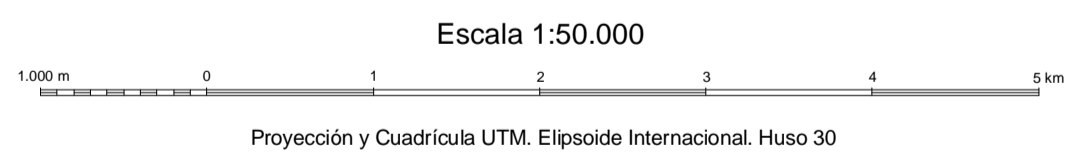


- 41 Aluviones fluviales
- 40 Conos torrenciales y depósitos de ladera
- 39 Rellenos de formas cársticas
- 38 Terrazas aluviales
- 37 Derrubios cementados, coladas de bloques y depósitos periglaciales
- 36 Morrenas y depósitos glaciales
- 35 Conglomerados cuarcíticos
- 34 Calizas blancas bioclásticas
- 33 Conglomerados polimícticos
- 32a Areniscas, lutitas, conglomerados y calizas
- 32 Areniscas y lutitas
- 31 Calizas negras tableadas (Lon)
- 30 Calizas y pizarras nodulosas
- 29 Limos, arenas y arcillas con intercalaciones calcáreas
- 28 Calizas arcillosas y margas nodulosas
- 27 Areniscas, arenas y arcillas
- 26 Calizas bioclásticas con intercalaciones arcillosas
- 25 Areniscas amarillentas y arcillas abigarradas
- 24 Conglomerados, margas, calizas y arcillas rojas
- 23 Calizas y margas nodulosas grises y rojas
- 22 Calizas y margas grises alternantes
- 21 Calizas y brechas calcáreo-dolomíticas
- 20 Arcillas y margas con yesos
- 19 Areniscas y lutitas rojas
- 18 Conglomerados silíceos de matriz arenosa
- 17 Areniscas y limolitas rojas
- 16 Conglomerados calcáreos de matriz roja
- 15 Calizas bandeadas de grano fino grises
- 14 Areniscas y lutitas grises, rojas y verdes
- 13 Calizas y conglomerados calcáreos
- 12 Conglomerados calcáreos y arenadas de derrubios
- 11 Lutitas y areniscas alternantes
- 10 Calizas de grano fino y calizas margosas de color oscuro con sílex
- 9 Calizas blancas de grano fino y en la parte superior brechadas de color rosado, con intercalaciones rojas nodulosas
- 8 Calizas laminadas de color negro y calizas grises de grano fino
- 7 Calizas nodulosas rojas con intercalaciones de radiolitas
- 6 Pizarras negras y lúditas
- 5 Calizas bioclásticas con crinoides y sílex
- 4 Microconglomerados feldespáticos con glauconitos
- 3 Ortocuarzos blancos con tramos pizarrosos
- 2 Pizarras verdes y areniscas con glauconitas
- 1 Dolomías tableadas, calizas grises con glauconita y calizas rojas nodulosas

SÍMBOLOS CONVENCIONALES



Área de Sistemas de Información Geocientífica



NORMAS, DIRECCIÓN Y SUPERVISIÓN DEL I.G.M.E.
AÑO DE REALIZACIÓN DE LA CARTOGRAFÍA GEOLÓGICA: 1977
Autores: E. Martínez García (Universidad de Oviedo)
J. Marquero (Universidad de Oviedo)
N. Heredia (ENADIMSA)
D. Navarro (ENADIMSA)
L.R. Rodríguez Fernández (IGME)
Dirección y Supervisión: L.R. Rodríguez Fernández (IGME)