

LEYENDA

REGION DE LOS PICOS DE EUROPA			
CUAT.	Holoceno		
	Pleistoceno		
CRE.	Albiense		
	Triásico		
	Permico		
CARBONIFERO SUPERIOR	STEPH.	Cantabriense	
		Superior	
	WESTFALIEN.	'C'	
		'B'	
		'A'	
		Namuriense	
	INF.	Viseense	
		Tournasien.	
	DEVON.	SUP.	Famenien.
		INF.	Frasnien.
ORDOV.	INF.	Arenigien.	
		Tremadoc.	
CAMB.	Medio		

- 32 Aluviones fluviales
- 31 Derrubios de ladera
- 30 Rellenos de dolinas
- 29 Morrenas
- 28 Arenas blancas, areniscas y margas
- 27 Conglomerados y areniscas rojas
- 26 Areniscas
- 25 Calizas
- 24 Calizas bioclásticas negras, pizarras y depósitos oligostromáticos
- 23 Conglomerados calizos, areniscas y pizarras
- 22 Calizas bioclásticas, margas y pizarras
- 21 Calizas masivas blancas y brechoides rosados (Caliza de Picos)
- 20 Calizas y argilitas alternantes
- 19 Calizas negras, laminadas y calizas grises (Calizas de Montaña)
- 18 Calizas blanco-cremosas, masivas (Caliza de Valdeleja)
- 17 Calizas negras, laminadas, fértidas (Caliza de Barcalente)
- 16a Conglomerados silíceos
- 16 Pizarras y areniscas
- 15 Pizarras, areniscas y conglomerados. Formación Valdeón
- 14 Pizarras, calizas y conglomerados calizos
- 13a Bancos de calizas
- 13 Pizarras, areniscas
- 12 Calizas claras con fusulinas (Caliza de la Escalada)
- 11a Intercalaciones margosas
- 11 Pizarras y areniscas alternantes, en la base pizarras rojizas con nódulos manganoso
- 10 Calizas oscuras, fértidas (Calizas de Montaña)
- 9 Calizas nodulosas rojas y radiolarias. Caliza "griotte"
- 8 Pizarras negras y lilitas. Pizarras de Vegamián
- 7 Microconglomerados y calizas
- 6 Calizas bioclásticas con crinoides
- 5 Microconglomerado cuarcítico con glauconita
- 4 Cuarzitas blancas masivas. Cuarzita de Barrios
- 3 Pizarras, cuarzitas y areniscas glauconíticas. F. Oville
- 2 Dolomías (Miembro inferior) y calizas glauconíticas (M. superior) F. Láncara
- 1 Porfido augítico

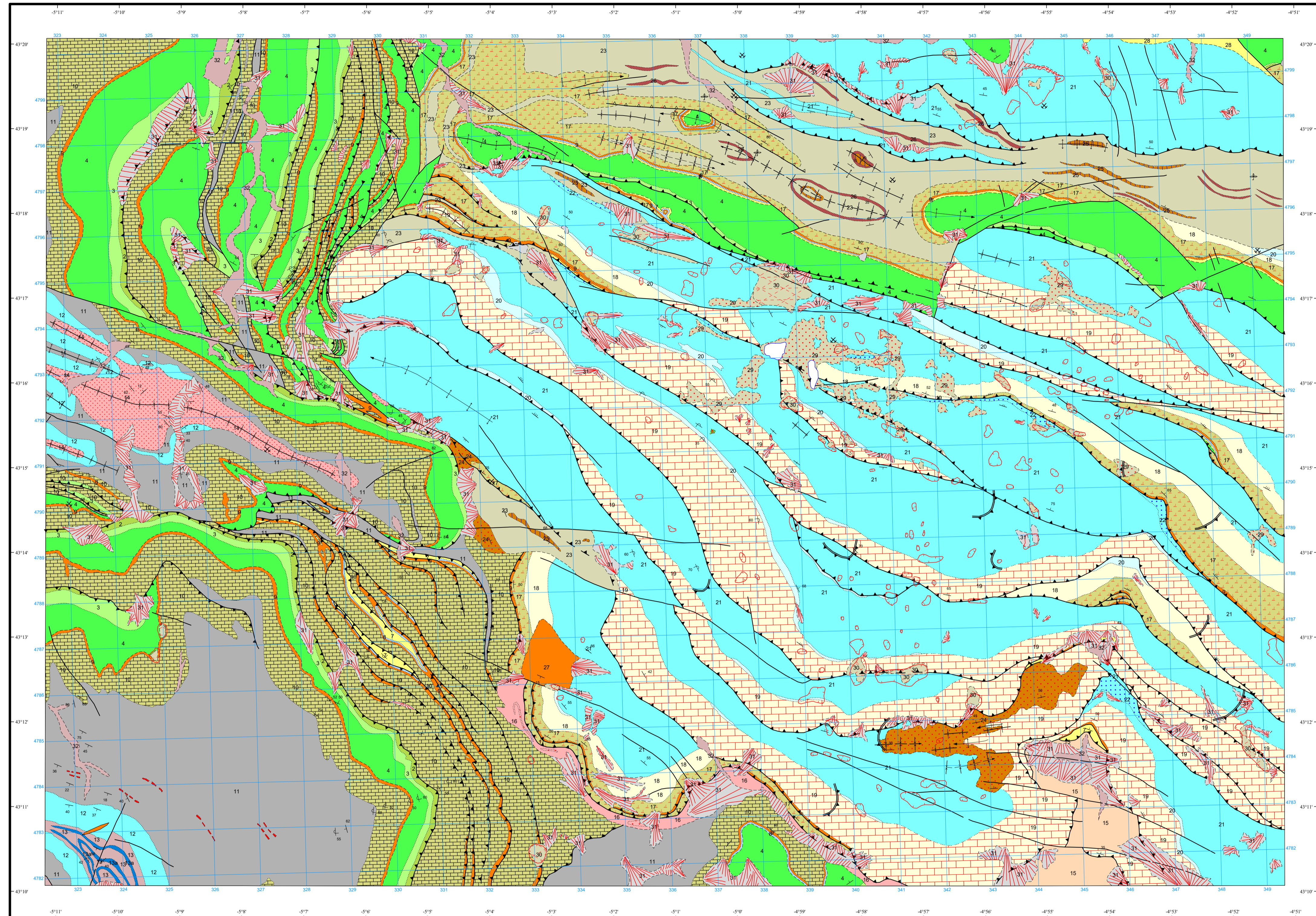
REGION DEL PISUERGA-CARRION	
CARBONIF. SUPERIOR	ESTE 'A'
	'D' SUPER.
	Westfaliense

REGION DEL MANTO DEL PONGA		
CARBONIFERO	ESTE 'A'	
	'D' SUPER.	
	Westaliense	
	Namuriense	
DEVON.	INFER.	Viseense
		Tournasien.
ORDOV.	INFER.	Arenigien.
		Tremadoc.
	Medio	
	Inferior	

ROCAS IGNEAS	
	1

SIMBOLOS CONVENCIONALES

	Contacto concordante		Contacto concordante supuesto
	Contacto discordante		Contacto discordante supuesto
	Contacto mecánico		Falla conocida
	Falla supuesta		Falla inversa de pequeño ángulo
	Cabalgamiento conocido		Cabalgamiento supuesto
	Anticlinal		Anticlinal con sentido de inmersión
	Sinclinal		Sinclinal con sentido de inmersión supuesto
	Fotogeología 60-90		Fotogeología 0-20
	Fotogeología 20-60		Estratificación subvertical
	Estratificación invertida		Estratificación
	Circo glaciar		Dolina
	Flora		Mina inactiva



Área de Sistemas de Información Geocientífica

Escala 1:50.000

Proyección y Cuadrícula UTM, Elipsoide Internacional, Huso 30

NORMAS, DIRECCIÓN Y SUPERVISIÓN DEL I.G.M.E.
 AÑO DE REALIZACIÓN DE LA CARTOGRAFÍA GEOLÓGICA: 1979
 Autores: M. Julivert (UNIVERSIDAD AUTÓNOMA DE BARCELONA)
 D. Navarro (ENADINSA)
 Dirección y supervisión: L.R. Rodríguez Fernández (IGME)