

LEYENDA

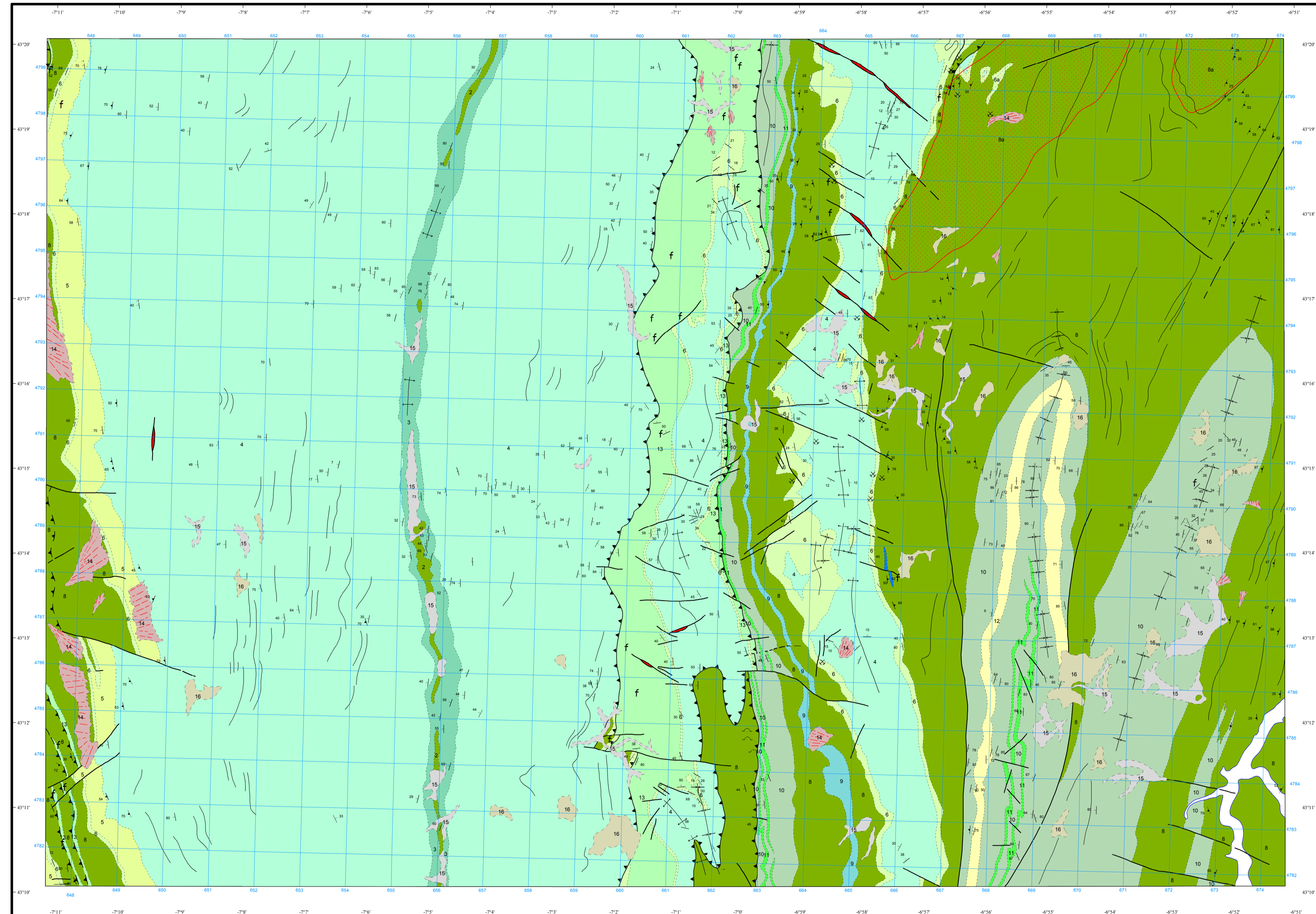
CUATERNARIO		16	15	
SILURICO	WENLOCKIENSE	13		
	LLANDOVERYENSE			
	SUPERIOR	11	10	
ORDOVICICO	MEDIO	8	7	
	INFERIOR	6	5	
	SUPERIOR	4		
CAMBRICO	MEDIO	3		
	INFERIOR	2		

16 Depósitos cuaternarios indiferenciados  
15 Aluviones  
14 Derrubios de ladera  
13 Pizarras negras y ampelitas con graptolites  
12 Areniscas  
11 Cuarzitas blancas  
10 Areniscas silíceas y pizarras con facies turbidíticas (Formación Aqueira)  
9 Pizarras negras masivas  
8 Pizarras negras (Pizarras Luarca)  
8a Pizarras negras (Pizarras Luarca) afectadas por metamorfismo de contacto  
7 Rocas básicas  
6 Cuarzitas blancas (Capas superiores del Eo)  
6a Cuarzitas blancas (Capas superiores del Eo) afectadas por metamorfismo de contacto  
5 Cuarzitas y pizarras (Capas inferiores del Eo)  
4 Cuarzitas y pizarras (al W capas de Villamea)  
4a Cuarzitas y pizarras (al W capas de Villamea) afectadas por metamorfismo de contacto  
3 Pizarras verdes con trilobites  
2 Calizas y dolomías (Caliza de Vegadeo)  
1 Diques de cuarzo y brechas de falla



SIMBOLOS CONVENCIONALES

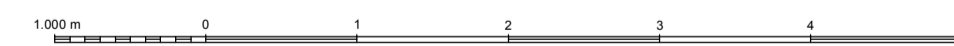
-----	Contacto concordante	-----	Contacto concordante supuesto
- - - - -	Contacto discordante	-----	Aureola de metamorfismo de contacto
-----	Falla conocida	-----	Falla supuesta
-----	Cabalgamiento conocido	-----	Cabalgamiento supuesto
-----	Anticlinal	-----	Sinclinal
-----	Estratificación subhorizontal	-----	Estratificación subvertical
-----	Estratificación	-----	Primera esquistosidad subvertical
-----	Primera esquistosidad	f	Fósiles (en general)
-----	Mina inactiva	-----	Cantera activa
-----	Traza de capa		



Área de Sistemas de Información Geocientífica

NORMAS, DIRECCIÓN Y SUPERVISIÓN DEL I.G.M.E  
AÑO DE REALIZACIÓN DE LA CARTOGRAFÍA GEOLÓGICA: 1976  
Autores : A. Marcos (IMNSA)  
Dirección y supervisión : (IGME)

Escala 1:50.000



Proyección y Cuadrícula UTM. Elipsoide Internacional. Huso 29