

LEYENDA

DOMINIO DEL "DOMO DE LUGO"

CUATERNARIO	22
TERCIARIO	21
CAMBRICO	20
PRECAMBRICO	19

- 22 Cuaternario indiferenciado
- 21 Arcillas lacustres con characeas y ostrácodos, arcosas y nivel superior conglomerático
- 20 Cuarcitas "Serie Candana"
- 19 Esquistos pelíticos con granates que intercalan gneises anfibólicos "Serie Villalba"
- 18 Esquistos micacíticos con estaurotilas, granate y cuarcitas tableadas "Serie Alba"
- 17 Esquistos grafitosos con cloritoide
- 16 Ampelitas intercaladas
- 15 Ampelitas con monograptus
- 14 Filitas pelíticas "Serie Luarca"
- 13 Cuarcita de Cruziana
- 12 Esquistos que intercalan niveles arcósicos y areniscosos
- 11 Esquistos con inyecciones graníticas
- 10 Cuarcitas
- 9 Microconglomerado arcósico con cuarzos azules
- 8 Melagrawackas feledepsíticas "Serie Olla de Sapo" facies fina
- 7 Granito dos micas sin fase 2
- 6 Granodiorita precoz con megacristales
- 5 Dioritas y Tonalitas
- 4 Granito de dos micas, sin fase 1
- 3 Granito dos micas, facies diferenciada
- 2 Dolentias posthercínicas
- 1 Filón de cuarzo

DOMINIO DEL "OLLO DE SAPO"

CUATERNARIO	22
SILURICO	17
SUPERIOR MEDIO	14
INFERIOR	13
ARENIG	12
PRECAMBRICO	8

ROCAS GRANÍTICAS HERCÍNICAS

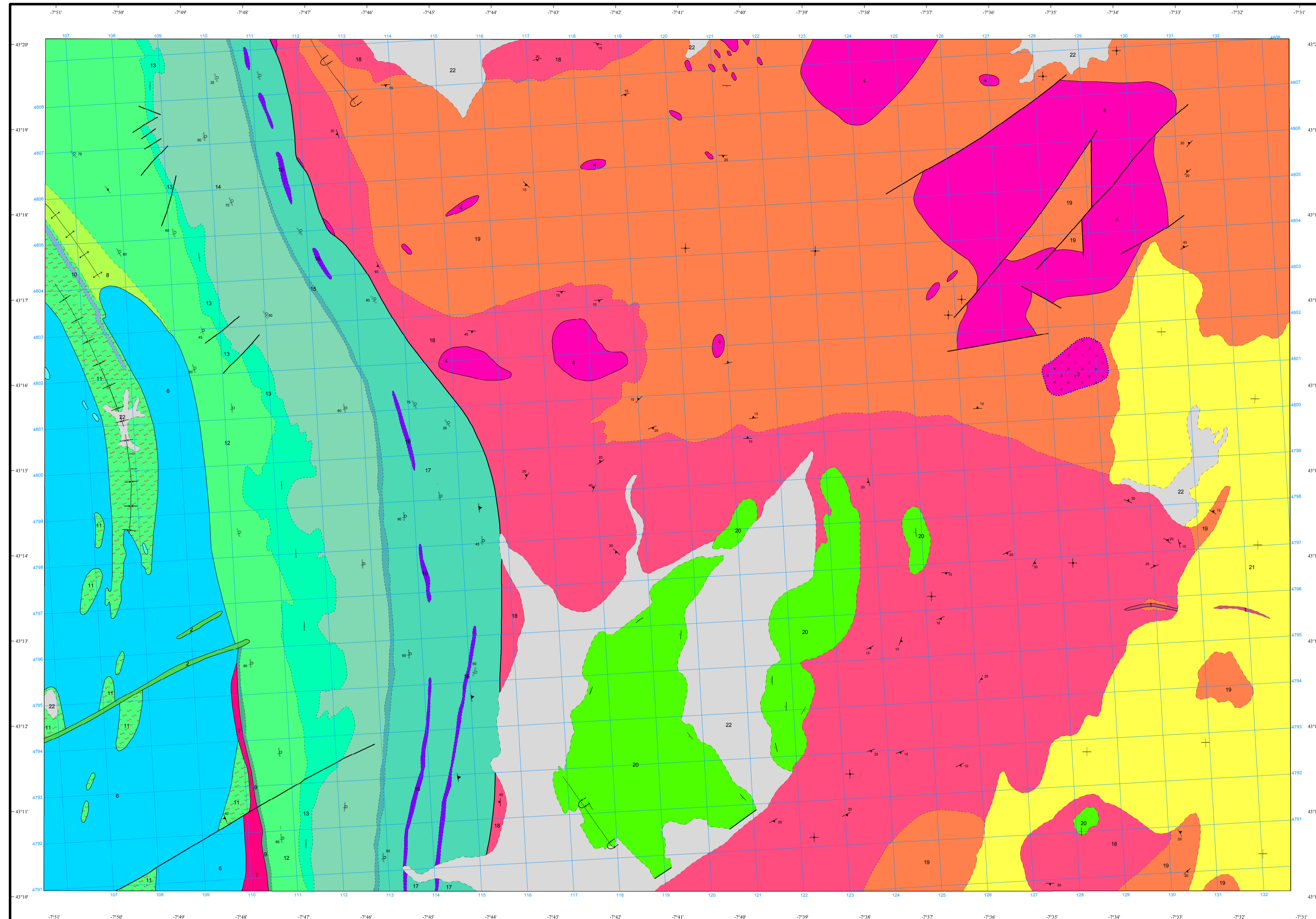
7
6
5
4

ROCAS FILONIANAS POSTECTÓNICAS

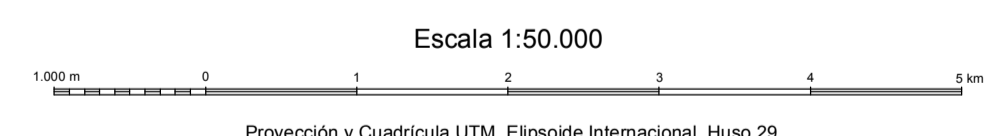
1
2

SÍMBOLOS CONVENCIONALES

-----	Contacto concordante	-----	Contacto concordante supuesto
- - - - -	Contacto discordante	-----	Contacto mecánico
.....	Contacto difuso entre rocas graníticas	-----	Falla conocida
-----	Falla supuesta	-----	Anticinal
-----	Sinclinal	-----	Sinclinal supuesto
-----	Sinclinal tumbado	-----	Fotogeología 30-60
-----	Fotogeología 0-30	-----	Estratificación subhorizontal
-----	Estratificación subvertical	-----	Estratificación invertida
-----	Esquistosidad no determinada subhoriz.	-----	Esquistosidad no determinada subvertical
-----	Esquistosidad no determinada invertida	-----	Esquistosidad no determinada
-----	Esquistosidad asociada a fases tardías hercínicas		



Área de Sistemas de Información Geocientífica



NORMAS, DIRECCIÓN Y SUPERVISIÓN DEL I.G.M.E  
AÑO DE REALIZACIÓN DE LA CARTOGRAFÍA GEOLÓGICA: 1973  
Autores: M. de Tena-Dávila Ruiz (IGME)  
R. Capdevilla (Universidad de Rennes)  
Dirección y supervisión: A. Huerga Rodríguez (IGME)