

LEYENDA

DOMINIO DEL ANTICLINORIO DEL "OLLO DE SAPO"

CUATERNARIO	24	
PLIOCUATERNARIO	22	
TERCIARIO	21	
SILURICO	20	
ORDOVICICO INFERIOR	LLANDEILO	19
	ARENIG.	18
		17
PRECAMBRICO	15	

- 25 Llanuras aluviales y fondos de vaguada
- 24 Coluviones
- 23 Gravas con matriz areno-arcillosa y arenas
- 22 Arcillas y arcillas arenosas
- 21 Micasquistos con intercalación de espelitas y lúditas
- 20 Esquistos y filitas
- 19 Cuarzitas, areniscas y pizarras
- 18 Pizarras y esquistos
- 17 Cuarzitas y areniscas
- 16 Metagrauvas feldeespáticas Olo de Sapo de grano fino
- 15 Neis glandular Olo de Sapo de grano grueso
- 14 Llanuras aluviales y fondos de vaguada
- 13 Serie de Ordenes
- 12 Esquistos grafitosos
- 11 Anfibolitas
- 10 Granito de dos micas débilmente deformado
- 9 Granito de dos micas muy deformado
- 8 Granodiorita precoc con megacristas
- 7 Granodiorita precoc muy deformada
- 6 Gabros
- 5 Ortoneis, Facies de Borde
- 4 Doleritas posthercénicas
- 3 Pegmatitas
- 2 Anfibolitas
- 1 Serpentinitas

DOMINIO DE LA "SERIE DE ORDENES"

CUATERNARIO	HOLOCENO	24
CAMBRICO		
PRECAMBRICO		

ROCAS GRANITICAS HERCENICAS

10	
9	
8	
7	

ROCAS MAFICAS

6	
---	--

ROCAS GRANITICAS ANTEHERCENICA

5	
---	--

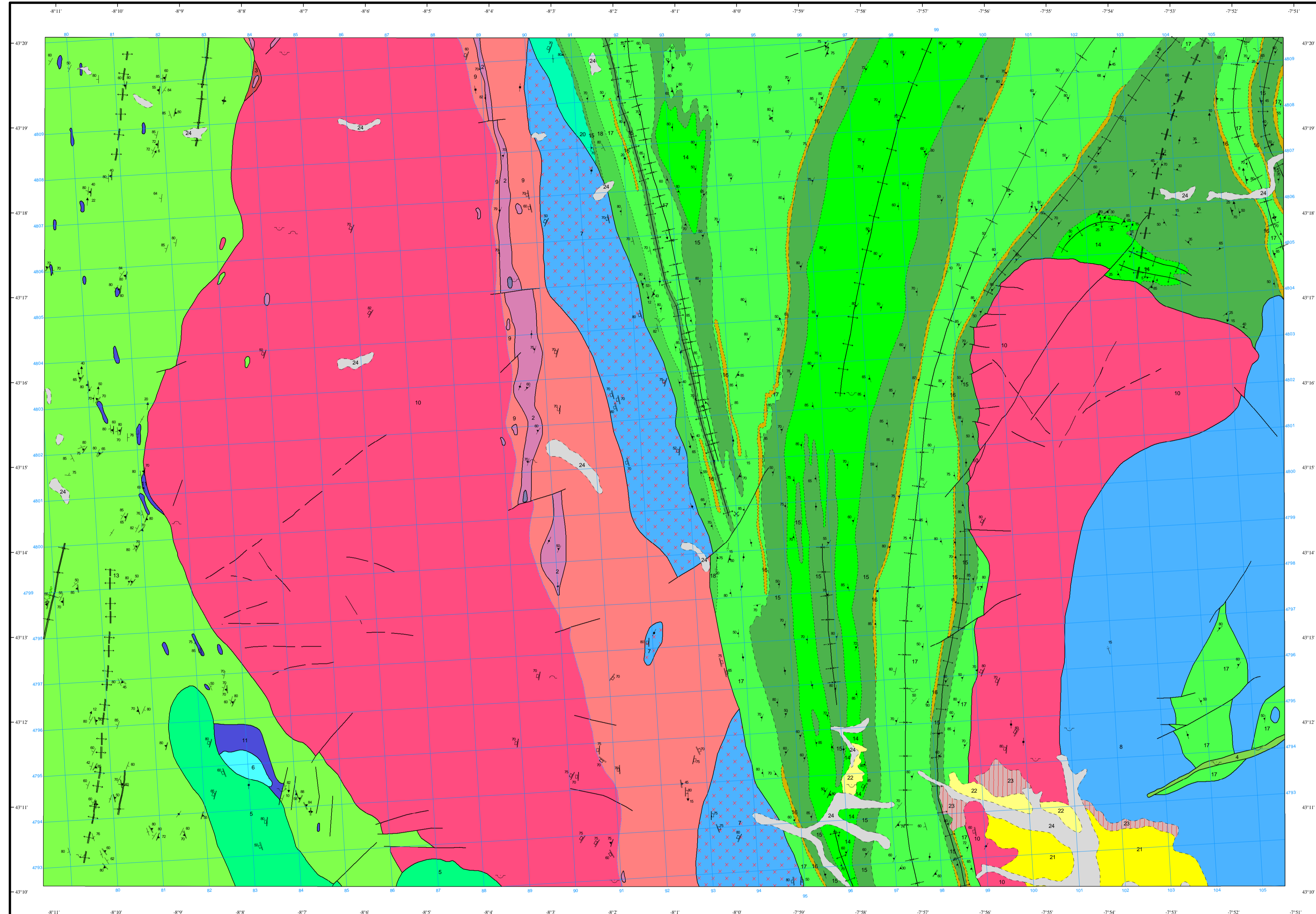
ROCAS FILONIANAS POSTECTONICAS

ROCAS BASICAS ANTEHERCENICAS

2	
1	

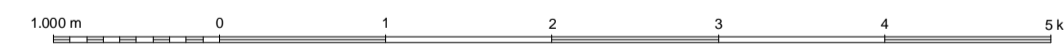
SÍMBOLOS CONVENCIONALES

	Contacto concordante		Contacto discordante
	Contacto discordante supuesto		Contacto intrusivo
	Contacto difuso entre rocas ígneas		Falla conocida
	Falla supuesta		Anticinal
	Sinclinal		Antiforma de fase 2 supuesta
	Siniforma de fase 2		Estratificación subvertical
	Estratificación invertida		Estratificación
	Primera esquistosidad subvertical		Primera esquistosidad
	Segunda esquistosidad subvertical		Esquistosidad de 2ª fase Hercénica (S2)
	Plano de cizalla subvertical		Lineación de intersección
	Lineación de intersección de la crenulación		Foliación en rocas graníticas
	Mina inactiva		Cartera activa
	Cartera inactiva		



Área de Sistemas de Información Geocientífica

Escala 1:50.000



Proyección y Cuadrícula UTM, Elipsoide Internacional, Huso 29

NORMAS, DIRECCIÓN Y SUPERVISIÓN DEL I.G.M.E
AÑO DE REALIZACIÓN DE LA CARTOGRAFÍA GEOLÓGICA: 1978

Autores: A. Naval Balbín (IMNSA)
M. Iglesias Ponce de León (IMNSA)

F. Ruiz Añás (IMNSA)

Dirección y supervisión: A. Huerga Rodríguez (IGME)