



**LEYENDA**

CUATER NARIO	HOLOCENO	24	23	22	21	20	24 Llanuras aluviales y fondos de vaguada 23 Indiferenciado 22 Marismas 21 Marismas saneadas 20 Playas actuales 19 Playas antiguas
	PLEISTOCENO	19					

**COMPLEJO DE NOYA**

PRECAMBRICO-CAMBRICO	18	17	16	15	14	13	18 Esquistos y paragneises con metablastos y alguna intercalación de anfibolitas 17 Anfibolitas 16 Neises felsicos 15 Neises felsicos glandulares 14 Neises felsicos planolinsares 13 Retroeclogitas hasta anfibolitas granatíferas 12 Esquistos 11 Neises alcalinos 10 Ortoneis blastomilonítico con anfibol (hastingtonita o riebeckita) 9 Ortoneis biotítico blastomilonítico 8 Ortoneis con biotita y cuarzoes azulados dentro de los neises felsicos 7 Esquistos y paragneises con algunas anfibolitas 6 Anfibolita 5 Granodiorita biotítica 4 Granito de dos micas de grano medio a grueso ligeramente orientado 3 Ortoneis glandular 2 Cuarzo 1 Pegmo-aplita
	18	17	16	15	14	13	

**ROCAS PLUTONICAS**

10	9	8
----	---	---

**DOMINIO MIGMATITICO Y DE LAS ROCAS GRANITICAS**

7	6
---	---

**ROCAS PLUTONICAS**

**ROCAS GRANITICAS TARDIHERCINIC**

5
---

**ROCAS GRANITICAS HERCINICAS**

4
---

**ROCAS GRANITICAS PREHERCINICAS**

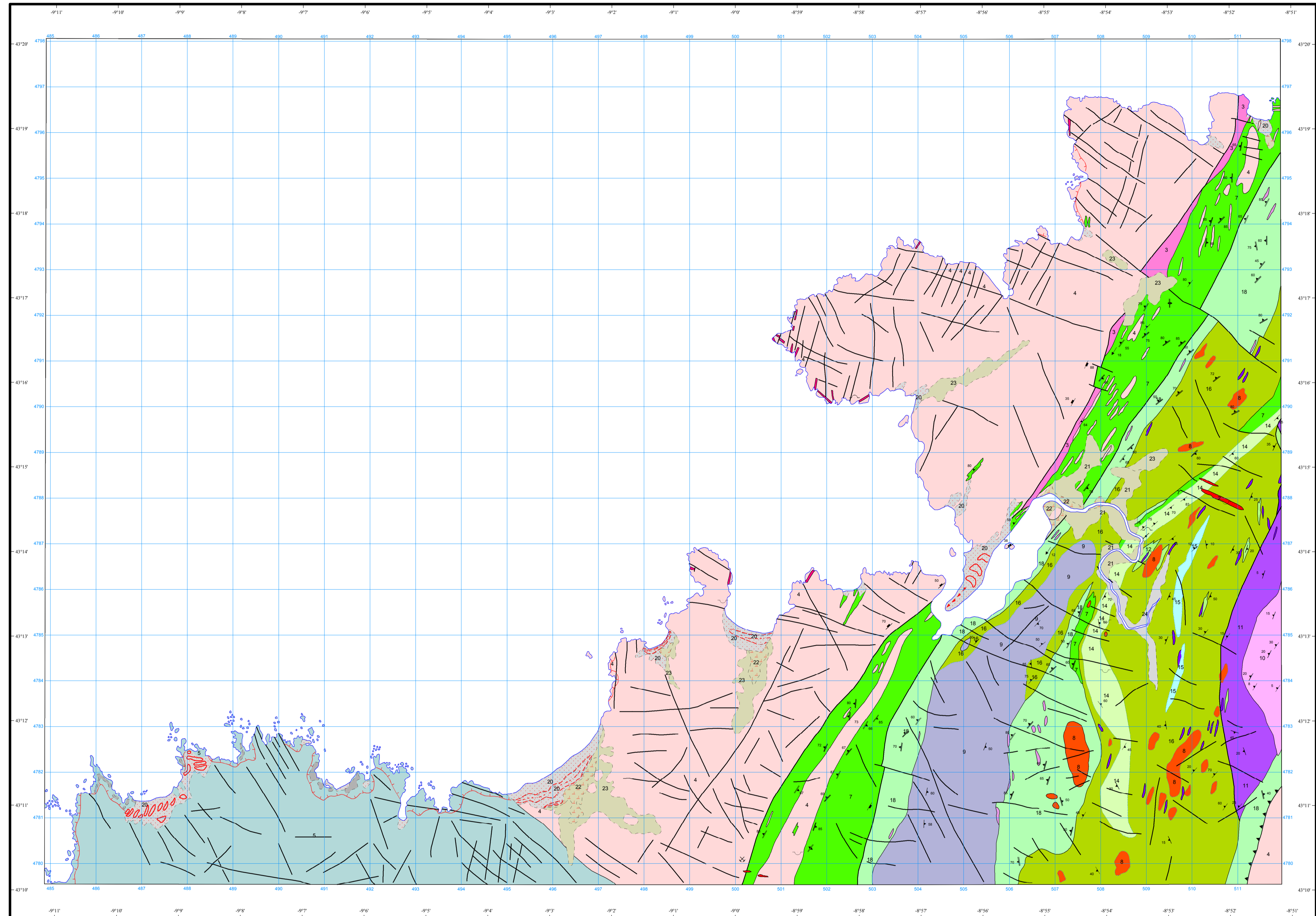
3
---

**ROCAS FILONIANAS**

2	1
---	---

**SIMBOLOS CONVENCIONALES**

---	Contacto discordante	—	Contacto intrusivo
---	Contacto difuso entre rocas ígneas	—	Falla conocida
▲▲▲	Cabalgamiento conocido	↔	Primera esquistosidad subvertical
▲	Primera esquistosidad	↔	Segunda esquistosidad subvertical
▲	Segunda esquistosidad	↔	Plano de cizalla
→	Lineación de intersección de la crenulación	↔	Flecha litoral
○	Cordón litoral	↔	Mina inactiva
○	Cantera activa	↔	Cantera inactiva
—	Dunas	↔	Rasa litoral



Área de Sistemas de Información Geocientífica

Escala 1:50.000



Proyección y Cuadrícula UTM. Elipsoide Internacional. Huso 29

NORMAS, DIRECCIÓN Y SUPERVISIÓN DEL I.G.M.E  
AÑO DE REALIZACIÓN DE LA CARTOGRAFÍA GEOLÓGICA: 1979

Autores: A. Naval Balbín (IMNSA)  
E. Ortega Gironés (IMNSA)  
F. Ruiz Arias (IMNSA)

Dirección y supervisión: A. Huerga Rodríguez (IGME)